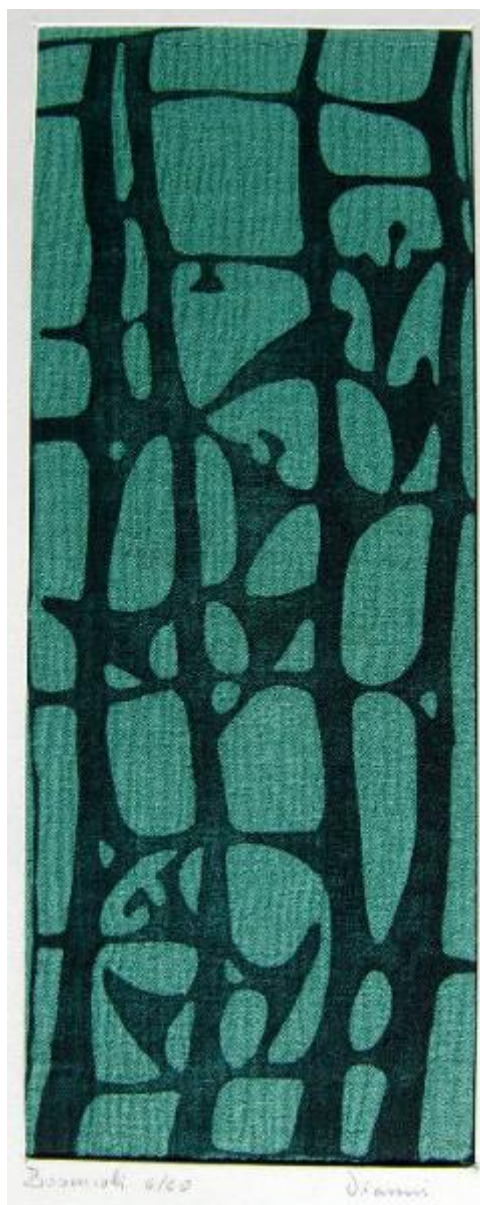


# Boscaioli

Viviani, Vanni



Link risorsa: <https://www.lombardiabeniculturali.it/stampe/schede/6e030-00113/>

Scheda SIRBeC: <https://www.lombardiabeniculturali.it/stampe/schede-complete/6e030-00113/>

## CODICI

Unità operativa: 6e030

Numero scheda: 113

Codice scheda: 6e030-00113

Tipo scheda: S

Livello ricerca: C

### CODICE UNIVOCO

Codice regione: 03

Numero catalogo generale: 02143913

Ente schedatore: R03/ Comune di Quistello

Ente competente: S23

## OGGETTO

### OGGETTO

Definizione: stampa

Tipologia: stampa di invenzione

Disponibilità del bene: reale

### SOGGETTO

Categoria generale: composizioni di invenzione

Identificazione: Composizione con mele

Titolo: boscaioli

## LOCALIZZAZIONE GEOGRAFICO-AMMINISTRATIVA

### INDICAZIONE DEL CONTENITORE FISICO

Codice del contenitore fisico: 27461

Categoria del contenitore fisico: architettura

### LOCALIZZAZIONE GEOGRAFICO-AMMINISTRATIVA ATTUALE

Stato: Italia

Regione: Lombardia

Provincia: MN

Nome provincia: Mantova

### **COLLOCAZIONE SPECIFICA**

Tipologia: edificio

Denominazione: Palazzo Comunale

Indirizzo: Via Cesare Battisti, 44

## **CRONOLOGIA**

### **CRONOLOGIA GENERICA**

Secolo: sec. XX

Frazione di secolo: seconda metà

### **CRONOLOGIA SPECIFICA**

Da: 1962

Validità: post

Validità: ante

Motivazione cronologia: data

## **DEFINIZIONE CULTURALE**

### **AUTORE**

Nome di persona o ente: Viviani, Vanni

Tipo intestazione: P

Dati anagrafici/Periodo di attività: 1937 - 2004

## **DATI TECNICI**

### **MATERIA E TECNICA**

Materia: linoleografia su seta

### **MISURE**

Unità: cm

Altezza: 80

Larghezza: 20

Codifica Iconclass: linee intrecciate

## DATI ANALITICI

### Notizie storico-critiche

Si trasferisce giovanissimo a Bolzano dove inizia la attività artistica. Dal 1963 opera a Parma partecipando attivamente alle avanguardie emiliano-lombarde ove si segnala tra i giovani protagonisti di corrente sul simbolo per la sua inconfondibile personalità. E' in questo periodo il ciclo di opere con le spighe di grano direttamente applicate ed emergenti dal piano. La "mela" successivamente diviene il suo "personaggio" denso di significazioni. La "mela" di Viviani è diventata un caso della pittura italiana degli ultimi anni; così apriva un suo articolo Luigi Carluccio in occasione di una mostra dell'artista. Nel 1968 si trasferisce a Milano in via Brera. Numerosissime le sue mostre in Italia e all'estero e sue opere figurano in gallerie pubbliche e private delle maggiori città europee. Nel 1988 lascia Milano per tornare a S. Giacomo alla Cà di pom, la sua casa che nel contempo diventa un centro ideale aperto a tutto ciò che può generare cultura. Dopo la sua morte la sua abitazione diventa un centro per attività culturali.

## CONSERVAZIONE

### STATO DI CONSERVAZIONE

Data: 2013

Stato di conservazione: buono

Indicazioni specifiche: l'opera non ha subito danni in seguito al terremoto del maggio 2012

## CONDIZIONE GIURIDICA E VINCOLI

### CONDIZIONE GIURIDICA

Indicazione generica: proprietà Ente pubblico territoriale

## FONTI E DOCUMENTI DI RIFERIMENTO

### DOCUMENTAZIONE FOTOGRAFICA

Codice univoco della risorsa: SC\_S\_6e030-00113\_IMG-0000147254

Genere: documentazione allegata

Tipo: matrice digitale colore

Autore: Ferdinando Capisani

Data: 2009/2011

Codice identificativo: SMI6e030-00113

Nome del file originale: SMI6e030-00113

## COMPILAZIONE

### COMPILAZIONE

Anno di redazione: 2014

Ente compilatore: Comune di Quistello

Nome: Boccaletti, Paola

Referente scientifico: Belletti, Claudia