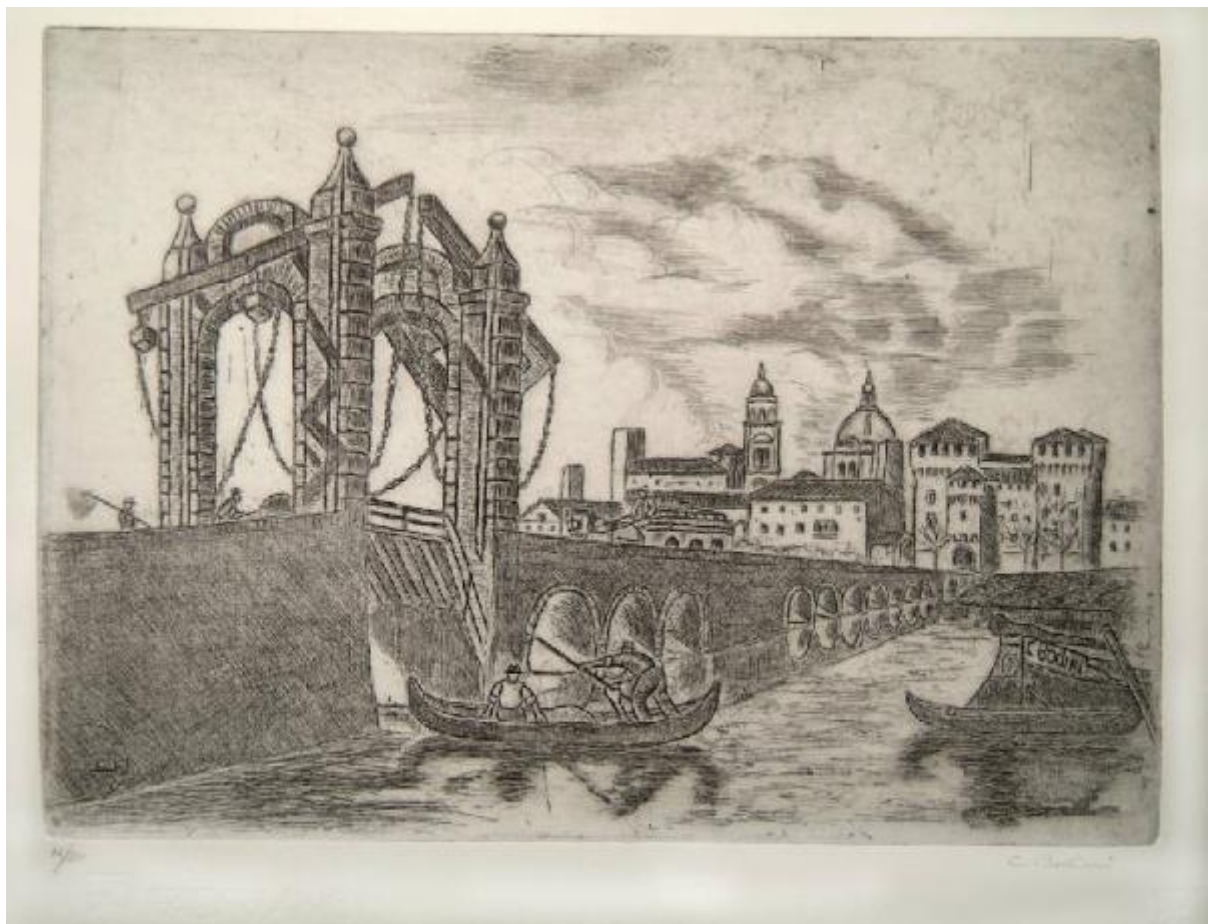


# VECCHIO PONTE DI S. GIORGIO

Bodini, Carlo



Link risorsa: <https://www.lombardiabeniculturali.it/stampe/schede/6e030-00159/>

Scheda SIRBeC: <https://www.lombardiabeniculturali.it/stampe/schede-complete/6e030-00159/>

## CODICI

Unità operativa: 6e030

Numero scheda: 159

Codice scheda: 6e030-00159

Tipo scheda: S

Livello ricerca: C

### CODICE UNIVOCO

Codice regione: 03

Numero catalogo generale: 02143959

Ente schedatore: R03/ Comune di Quistello

Ente competente: S23

## RELAZIONI

### RELAZIONI CON ALTRI BENI

Tipo relazione: luogo di collocazione/localizzazione

Specifiche tipo relazione: correlazione di posizione

Tipo scheda: A

Codice IDK della scheda correlata: 6e010-00001

## OGGETTO

### OGGETTO

Definizione: stampa

Tipologia: stampa di invenzione

Disponibilità del bene: reale

### SOGGETTO

Categoria generale: veduta

Identificazione: paesaggio

Titolo: VECCHIO PONTE DI S. GIORGIO

## LOCALIZZAZIONE GEOGRAFICO-AMMINISTRATIVA

## INDICAZIONE DEL CONTENITORE FISICO

Codice del contenitore fisico: 27461

Categoria del contenitore fisico: architettura

## LOCALIZZAZIONE GEOGRAFICO-AMMINISTRATIVA ATTUALE

Stato: Italia

Regione: Lombardia

Provincia: MN

Nome provincia: Mantova

## COLLOCAZIONE SPECIFICA

Tipologia: edificio

Denominazione: Palazzo Comunale

Indirizzo: Via Cesare Battisti, 44

## CRONOLOGIA

### CRONOLOGIA GENERICA

Secolo: sec. XX

Frazione di secolo: prima metà

### CRONOLOGIA SPECIFICA

Da: 1940

Validità: post

A: 1949

Validità: ante

Motivazione cronologia: data

## DEFINIZIONE CULTURALE

### AUTORE

Nome di persona o ente: Bodini, Carlo

Tipo intestazione: P

Dati anagrafici/Periodo di attività: 1902-1984

## DATI TECNICI

## MATERIA E TECNICA

Materia: acquaforte

## MISURE

Unità: cm

Altezza: 20

Larghezza: 36

Codifica Iconclass: VEDUTA DEL VECCHIO PONTE DI S. GIORGIO A MANTOVA

## DATI ANALITICI

### Notizie storico-critiche

Il nonno materno pittore, lo avvia alla formazione artistica a soli dodici anni. Frequenta, prima la Scuola d'Arte di Mantova e gli studi sotto la guida del prof. Marosi, completando poi all'Accademia di Belle Arti di Bologna. Dal 1929 dimora nel comune di Porto Mantovano, a Cittadella dove assieme ai genitori gestiva un piccolo negozio. Dal 1936 al 1940 svolge l'attività di insegnante a Guidizzolo. Ben presto inizia una intensa attività artistica, soprattutto nel settore della calcografia; partecipa a numerosi premi, con riconoscimenti che gli valgono l'acquisto di diverse opere da parte di istituzioni pubbliche.

Nel 1943 partecipa assieme a Carbonati, alla quadriennale di Roma e, nello stesso anno, studia per un mese con C.A. Petrucci, direttore della Calcografia di Roma e presidente dell'Accademia Nazionale di S. Lucia. Alla fine degli anni quaranta, dopo un grave incidente occorsogli spaccando legna, Bodini perde un occhio compromettendo il proseguo della sua attività, ben presto però, riesce a superare l'infortunio con una grande forza di volontà e amore verso l'arte. Dopo la guerra trova impiego presso la Prefettura di Mantova, assieme alla sua seconda moglie.

Membro dell'Istituto Nazionale delle Arti e del Disegno di Ginevra e di Zurigo, nel 1962 fa parte dell'Accademia dei 500 di Roma. Muore a Mantova nel 1984, quando è in corso la mostra del "Disegno mantovano del '900" a Palazzo Te, dove l'artista è rappresentato con una serie di opere.

## CONSERVAZIONE

### STATO DI CONSERVAZIONE

Data: 2013

Stato di conservazione: buono

Indicazioni specifiche: l'opera non ha subito danni in seguito al terremoto del maggio 2012

## CONDIZIONE GIURIDICA E VINCOLI

### CONDIZIONE GIURIDICA

Indicazione generica: proprietà Ente pubblico territoriale

## FONTI E DOCUMENTI DI RIFERIMENTO

### DOCUMENTAZIONE FOTOGRAFICA

Codice univoco della risorsa: SC\_S\_6e030-00159\_IMG-0000147311

Genere: documentazione allegata

Tipo: matrice digitale colore

Autore: Ferdinando Capisani

Data: 2009/2011

Codice identificativo: SMI6e030-00159

Nome del file originale: SMI6e030-00159

## COMPILAZIONE

### COMPILAZIONE

Anno di redazione: 2014

Ente compilatore: Comune di Quistello

Nome: Boccaletti, Paola

Referente scientifico: Belletti, Claudia