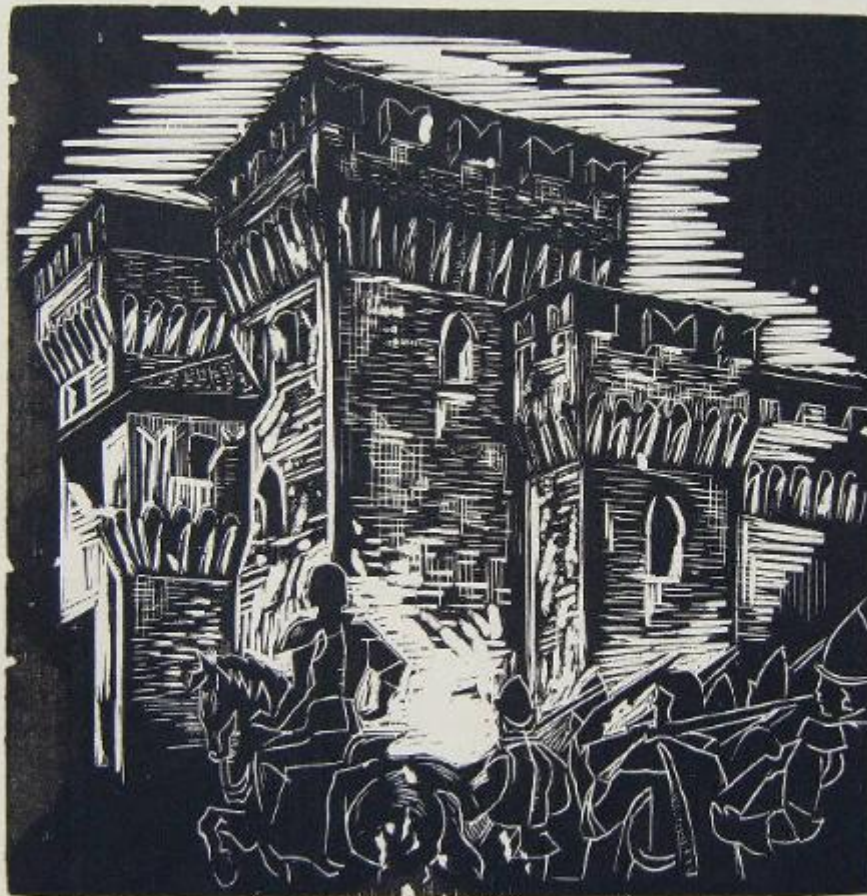


Castello di San Giorgio a Mantova

Longfils, Enrico



*Xilografia originale su legno di noce p.d. Mantova 1945
Castello di San Giorgio Enrico Longfils*

Link risorsa: <https://www.lombardiabeniculturali.it/stampe/schede/6e030-00184/>

Scheda SIRBeC: <https://www.lombardiabeniculturali.it/stampe/schede-complete/6e030-00184/>

CODICI

Unità operativa: 6e030

Numero scheda: 184

Codice scheda: 6e030-00184

Tipo scheda: S

Livello ricerca: C

CODICE UNIVOCO

Codice regione: 03

Numero catalogo generale: 02143986

Ente schedatore: R03/ Comune di Quistello

Ente competente: S23

RELAZIONI

RELAZIONI CON ALTRI BENI

Tipo relazione: luogo di collocazione/localizzazione

Specifiche tipo relazione: correlazione di posizione

Tipo scheda: A

Codice IDK della scheda correlata: 6e010-00001

OGGETTO

OGGETTO

Definizione: stampa

Tipologia: stampa di invenzione

Disponibilità del bene: reale

SOGGETTO

Categoria generale: paesaggio

Identificazione: paesaggio

Titolo: Castello di San Giorgio a Mantova

LOCALIZZAZIONE GEOGRAFICO-AMMINISTRATIVA

INDICAZIONE DEL CONTENITORE FISICO

Codice del contenitore fisico: 27461

Categoria del contenitore fisico: architettura

LOCALIZZAZIONE GEOGRAFICO-AMMINISTRATIVA ATTUALE

Stato: Italia

Regione: Lombardia

Provincia: MN

Nome provincia: Mantova

COLLOCAZIONE SPECIFICA

Tipologia: edificio

Denominazione: Palazzo Comunale

Indirizzo: Via Cesare Battisti, 44

CRONOLOGIA

CRONOLOGIA GENERICA

Secolo: sec. XX

Frazione di secolo: metà

CRONOLOGIA SPECIFICA

Da: 1946

Validità: post

Validità: ante

Motivazione cronologia: data

DEFINIZIONE CULTURALE

AUTORE

Nome di persona o ente: Longfils, Enrico

Tipo intestazione: P

Dati anagrafici/Periodo di attività: 1924-1992

DATI TECNICI

MATERIA E TECNICA

Materia: xilografia su legno

MISURE

Unità: cm

Altezza: 20

Larghezza: 19.5

Codifica Iconclass: paesaggio cittadino. Castello di San Giorgio

DATI ANALITICI

Notizie storico-critiche

Di padre belga e madre lombarda, è attratto dalla pittura fin dalla tenera età vivendo a stretto contatto con uno zio materno pittore. A Mantova segue gli studi letterari e conseguita la laurea continua a coltivare l'amore per l'arte. Colto e raffinato, ha esposto in rassegne e mostre personali in più parti d'Italia.

CONSERVAZIONE

STATO DI CONSERVAZIONE

Data: 2013

Stato di conservazione: buono

Indicazioni specifiche: l'opera non ha subito danni in seguito al terremoto del maggio 2012

CONDIZIONE GIURIDICA E VINCOLI

CONDIZIONE GIURIDICA

Indicazione generica: proprietà Ente pubblico territoriale

FONTI E DOCUMENTI DI RIFERIMENTO

DOCUMENTAZIONE FOTOGRAFICA

Codice univoco della risorsa: SC_S_6e030-00184_IMG-0000147336

Genere: documentazione allegata

Tipo: matrice digitale colore

Autore: Ferdinando Capisani

Data: 2009/2011

Codice identificativo: SMI6e030-00184

Nome del file originale: SMI6e030-00184

COMPILAZIONE

COMPILAZIONE

Anno di redazione: 2014

Ente compilatore: Comune di Quistello

Nome: Boccaletti, Paola

Referente scientifico: Belletti, Claudia