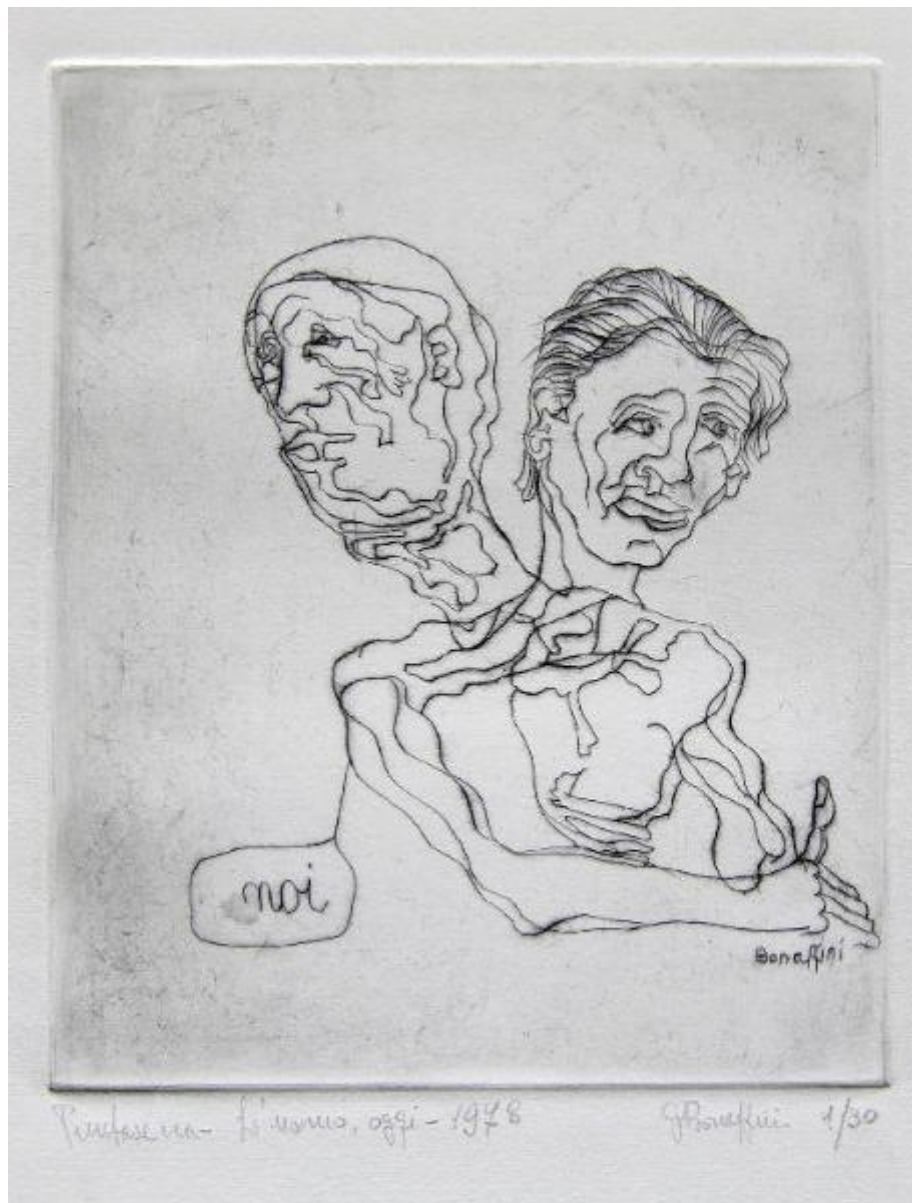


L'uomo oggi

Bonaffini, Giorgio



Link risorsa: <https://www.lombardiabeniculturali.it/stampe/schede/6e030-00212/>

Scheda SIRBeC: <https://www.lombardiabeniculturali.it/stampe/schede-complete/6e030-00212/>

CODICI

Unità operativa: 6e030

Numero scheda: 212

Codice scheda: 6e030-00212

Tipo scheda: S

Livello ricerca: C

CODICE UNIVOCO

Codice regione: 03

Numero catalogo generale: 02144014

Ente schedatore: R03/ Comune di Quistello

Ente competente: S23

RELAZIONI

RELAZIONI CON ALTRI BENI

Tipo relazione: luogo di collocazione/localizzazione

Specifiche tipo relazione: correlazione di posizione

Tipo scheda: A

Codice IDK della scheda correlata: 6e010-00001

OGGETTO

OGGETTO

Definizione: stampa

Tipologia: stampa di invenzione

Disponibilità del bene: reale

SOGGETTO

Categoria generale: essere umano e uomo in generale

Identificazione: figura umana

Titolo: l'uomo oggi

LOCALIZZAZIONE GEOGRAFICO-AMMINISTRATIVA

INDICAZIONE DEL CONTENITORE FISICO

Codice del contenitore fisico: 27461

Categoria del contenitore fisico: architettura

LOCALIZZAZIONE GEOGRAFICO-AMMINISTRATIVA ATTUALE

Stato: Italia

Regione: Lombardia

Provincia: MN

Nome provincia: Mantova

COLLOCAZIONE SPECIFICA

Tipologia: edificio

Denominazione: Palazzo Comunale

Indirizzo: Via Cesare Battisti, 44

CRONOLOGIA

CRONOLOGIA GENERICA

Secolo: sec. XX

Frazione di secolo: seconda metà

CRONOLOGIA SPECIFICA

Da: 1978

Validità: post

Validità: ante

Motivazione cronologia: data

DEFINIZIONE CULTURALE

AUTORE

Nome di persona o ente: Bonaffini, Giorgio

Tipo intestazione: P

Dati anagrafici/Periodo di attività: 1921-1996

DATI TECNICI

MATERIA E TECNICA

Materia: acquaforte

MISURE

Unità: cm

Altezza: 24.5

Larghezza: 19.7

Codifica Iconclass: Giocatori di carte

DATI ANALITICI

Notizie storico-critiche

Ha frequentato l'Istituto "A. Venturi" di Modena per diplomarsi poi a Milano all'Accademia di Brera al ritorno dalla guerra, che lo ha visto aggregato alla V Armata Americana presso la quale ha svolto attività di progettista. Nel corso della sua carriera artistica ha partecipato a numerose esposizioni collettive di interesse nazionale e ha collaborato a numerose pubblicazioni didattiche e artistiche a partire dal 1941, anno del suo trasferimento a Milano.

CONSERVAZIONE

STATO DI CONSERVAZIONE

Data: 2013

Stato di conservazione: buono

Indicazioni specifiche: l'opera non ha subito danni in seguito al terremoto del maggio 2012

CONDIZIONE GIURIDICA E VINCOLI

CONDIZIONE GIURIDICA

Indicazione generica: proprietà Ente pubblico territoriale

FONTI E DOCUMENTI DI RIFERIMENTO

DOCUMENTAZIONE FOTOGRAFICA

Codice univoco della risorsa: SC_S_6e030-00212_IMG-0000147364

Genere: documentazione allegata

Tipo: matrice digitale colore

Autore: Ferdinando Capisani

Data: 2009/2011

Codice identificativo: SMI6e030-00212

Nome del file originale: SMI6e030-00212

COMPILAZIONE

COMPILAZIONE

Anno di redazione: 2014

Ente compilatore: Comune di Quistello

Nome: Boccaletti, Paola

Referente scientifico: Belletti, Claudia