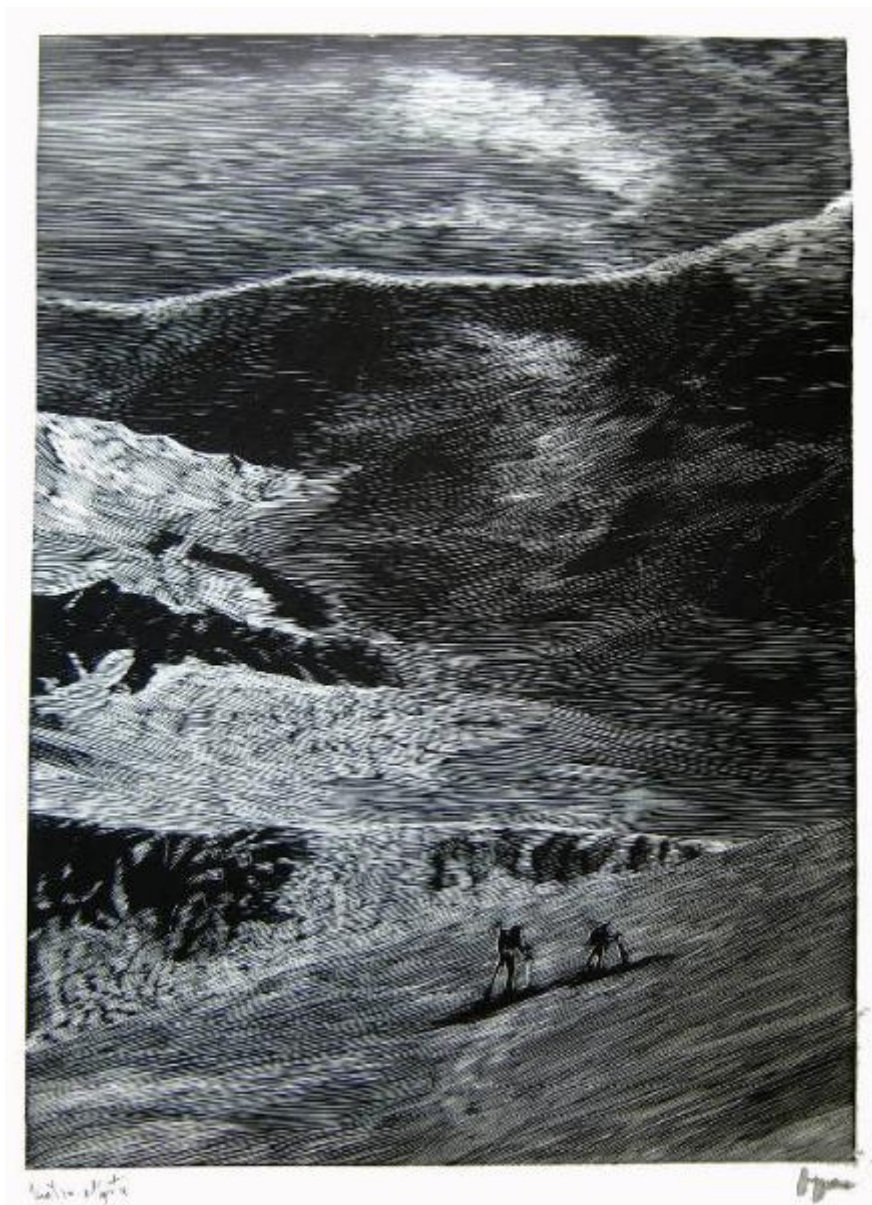


# Paesaggio

## Carpeggiani, Evandro



Link risorsa: <https://www.lombardiabeniculturali.it/stampe/schede/6e030-00222/>

Scheda SIRBeC: <https://www.lombardiabeniculturali.it/stampe/schede-complete/6e030-00222/>

## **CODICI**

Unità operativa: 6e030

Numero scheda: 222

Codice scheda: 6e030-00222

Tipo scheda: S

Livello ricerca: C

### **CODICE UNIVOCO**

Codice regione: 03

Numero catalogo generale: 02144024

Ente schedatore: R03/ Comune di Quistello

Ente competente: S23

## **OGGETTO**

### **OGGETTO**

Definizione: stampa

Tipologia: stampa di invenzione

Disponibilità del bene: reale

### **SOGGETTO**

Categoria generale: paesaggio

Identificazione: paesaggio

Titolo: paesaggio

## **LOCALIZZAZIONE GEOGRAFICO-AMMINISTRATIVA**

### **INDICAZIONE DEL CONTENITORE FISICO**

Codice del contenitore fisico: 27461

Categoria del contenitore fisico: architettura

### **LOCALIZZAZIONE GEOGRAFICO-AMMINISTRATIVA ATTUALE**

Stato: Italia

Regione: Lombardia

Provincia: MN

Nome provincia: Mantova

### **COLLOCAZIONE SPECIFICA**

Tipologia: edificio

Denominazione: Palazzo Comunale

Indirizzo: Via Cesare Battisti, 44

## **CRONOLOGIA**

### **CRONOLOGIA GENERICA**

Secolo: sec. XX

Frazione di secolo: seconda metà

### **CRONOLOGIA SPECIFICA**

Da: 1970

Validità: post

A: 1979

Validità: ante

Motivazione cronologia: data

## **DEFINIZIONE CULTURALE**

### **AUTORE**

Nome di persona o ente: Carpeggiani, Evandro

Tipo intestazione: P

Dati anagrafici/Periodo di attività: 1914-1999

## **DATI TECNICI**

### **MATERIA E TECNICA**

Materia: xilografia

### **MISURE**

Unità: cm

Altezza: 59

Larghezza: 42

Codifica Iconclass: paesaggio marittimo

## DATI ANALITICI

### Notizie storico-critiche

Frequenta il Liceo Artistico di Bologna, è stato allievo di Giorgio Morandi. Si abilita all'insegnamento del disegno nei licei e la sua vita è tutto un intreccio fecondo tra funzione docente e opera artistica. Artista silenzioso e appartato, si è interessato di scultura e xilografia decorando con sue opere numerose chiese nel mantovano e nel trentino. Sue opere sono esposte in varie sedi (tra cui il Museo Nazionale della Xilografia di Carpi, la Raccolta di Stampe Manzoniane di Lecco, nella Civica Raccolta di Verona, nel Museo Nazionale della Montagna "Duca degli Abruzzi" di Torino, Pinacoteca Comunale di Quistello) e riprodotte, oltre che nei cataloghi delle mostre, in numerose pubblicazioni come la rivista "La Fiera Letteraria" al recente volume collegato alla mostra "Matilde di Canossa. il Papato, l'Impero".

## CONSERVAZIONE

### STATO DI CONSERVAZIONE

Data: 2013

Stato di conservazione: buono

Indicazioni specifiche: l'opera non ha subito danni in seguito al terremoto del maggio 2012

## CONDIZIONE GIURIDICA E VINCOLI

### CONDIZIONE GIURIDICA

Indicazione generica: proprietà Ente pubblico territoriale

## FONTI E DOCUMENTI DI RIFERIMENTO

### DOCUMENTAZIONE FOTOGRAFICA

Codice univoco della risorsa: SC\_S\_6e030-00222\_IMG-0000147374

Genere: documentazione allegata

Tipo: matrice digitale colore

Autore: Ferdinando Capisani

Data: 2009/2011

Codice identificativo: SMI6e030-00222

Nome del file originale: SMI6e030-00222

## COMPILAZIONE

### COMPILAZIONE

Anno di redazione: 2014

Ente compilatore: Comune di Quistello

Nome: Boccaletti, Paola

Referente scientifico: Belletti, Claudia