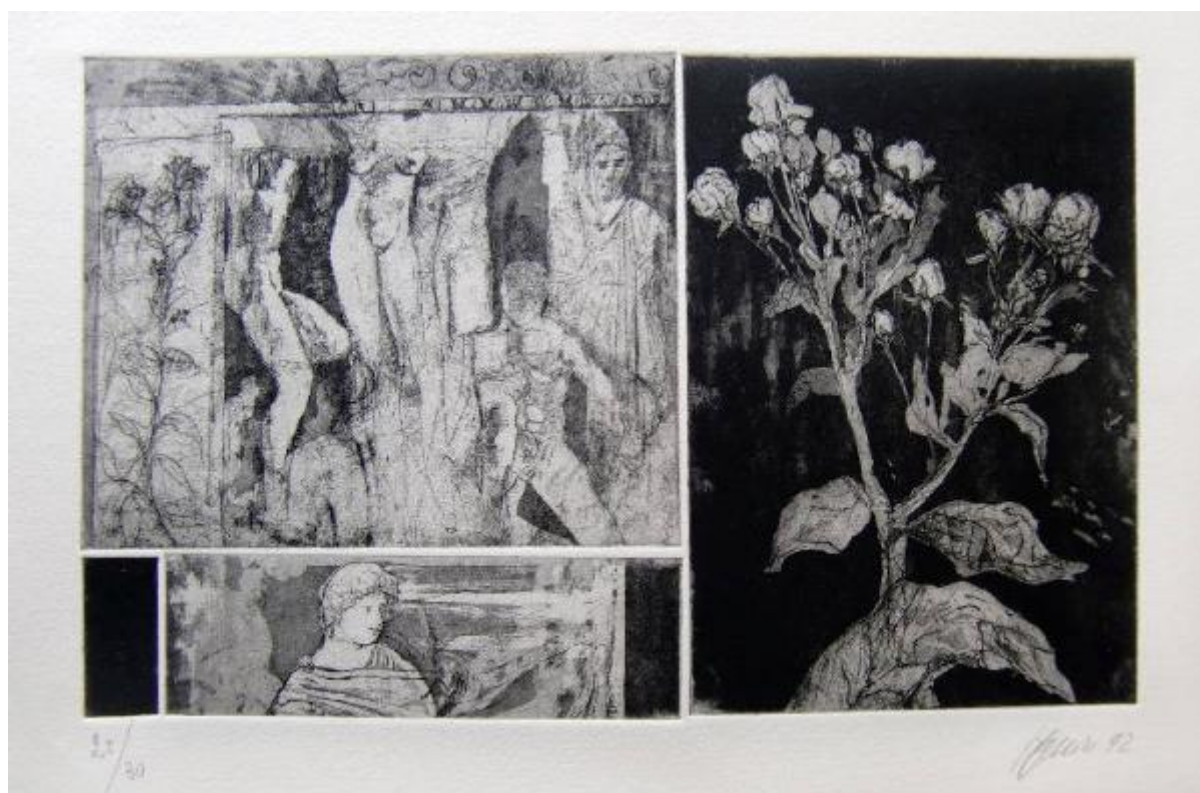


Il cappero

Felline, Cosimo



Link risorsa: <https://www.lombardiabeniculturali.it/stampe/schede/6e030-00229/>

Scheda SIRBeC: <https://www.lombardiabeniculturali.it/stampe/schede-complete/6e030-00229/>

CODICI

Unità operativa: 6e030

Numero scheda: 229

Codice scheda: 6e030-00229

Tipo scheda: S

Livello ricerca: C

CODICE UNIVOCO

Codice regione: 03

Numero catalogo generale: 02144031

Ente schedatore: R03/ Comune di Quistello

Ente competente: S23

OGGETTO

OGGETTO

Definizione: stampa

Tipologia: stampa di invenzione

Disponibilità del bene: reale

SOGGETTO

Categoria generale: paesaggio

Identificazione: natura

Titolo: il capperò

LOCALIZZAZIONE GEOGRAFICO-AMMINISTRATIVA

INDICAZIONE DEL CONTENITORE FISICO

Codice del contenitore fisico: 27461

Categoria del contenitore fisico: architettura

LOCALIZZAZIONE GEOGRAFICO-AMMINISTRATIVA ATTUALE

Stato: Italia

Regione: Lombardia

Provincia: MN

Nome provincia: Mantova

COLLOCAZIONE SPECIFICA

Tipologia: edificio

Denominazione: Palazzo Comunale

Indirizzo: Via Cesare Battisti, 44

CRONOLOGIA

CRONOLOGIA GENERICA

Secolo: sec. XX

Frazione di secolo: fine

CRONOLOGIA SPECIFICA

Da: 1997

Validità: post

Validità: ante

Motivazione cronologia: data

DEFINIZIONE CULTURALE

AUTORE

Nome di persona o ente: Feline, Cosimo

Tipo intestazione: P

Dati anagrafici/Periodo di attività: 1960-

DATI TECNICI

MATERIA E TECNICA

Materia: acquaforte

MISURE

Unità: cm

Altezza: 32.5

Larghezza: 24.2

Codifica Iconclass: cappero

DATI ANALITICI

Notizie storico-critiche

Nasce a Parabita (Le) nel marzo 1960. Vive e lavora a Mantova. Nonostante la passione per l'arte, segue gli studi tecnici diplomandosi come perito elettronico nel 1979. Frequentando i pittori e gli artisti del luogo, coltiva assiduamente la pittura. Nel 1985 si trasferisce a Mantova per lavoro. Oltre alla pittura si dedica anche ad altre tecniche artistiche come l'affresco, il mosaico, la ceramica e l'incisione. La grafica e l'acquaforte diventano insieme alla pittura, le sue tecniche espressive più congeniali con le quali lavora assiduamente permettendogli di esprimere al meglio le sue tematiche.

CONSERVAZIONE

STATO DI CONSERVAZIONE

Data: 2013

Stato di conservazione: buono

Indicazioni specifiche: l'opera non ha subito danni in seguito al terremoto del maggio 2012

CONDIZIONE GIURIDICA E VINCOLI

CONDIZIONE GIURIDICA

Indicazione generica: proprietà Ente pubblico territoriale

FONTI E DOCUMENTI DI RIFERIMENTO

DOCUMENTAZIONE FOTOGRAFICA

Codice univoco della risorsa: SC_S_6e030-00229_IMG-0000147381

Genere: documentazione allegata

Tipo: matrice digitale colore

Autore: Ferdinando Capisani

Data: 2009/2011

Codice identificativo: SMI6e030-00229

Nome del file originale: SMI6e030-00229

COMPILAZIONE

COMPILAZIONE

Anno di redazione: 2014

Ente compilatore: Comune di Quistello

Nome: Boccaletti, Paola

Referente scientifico: Belletti, Claudia