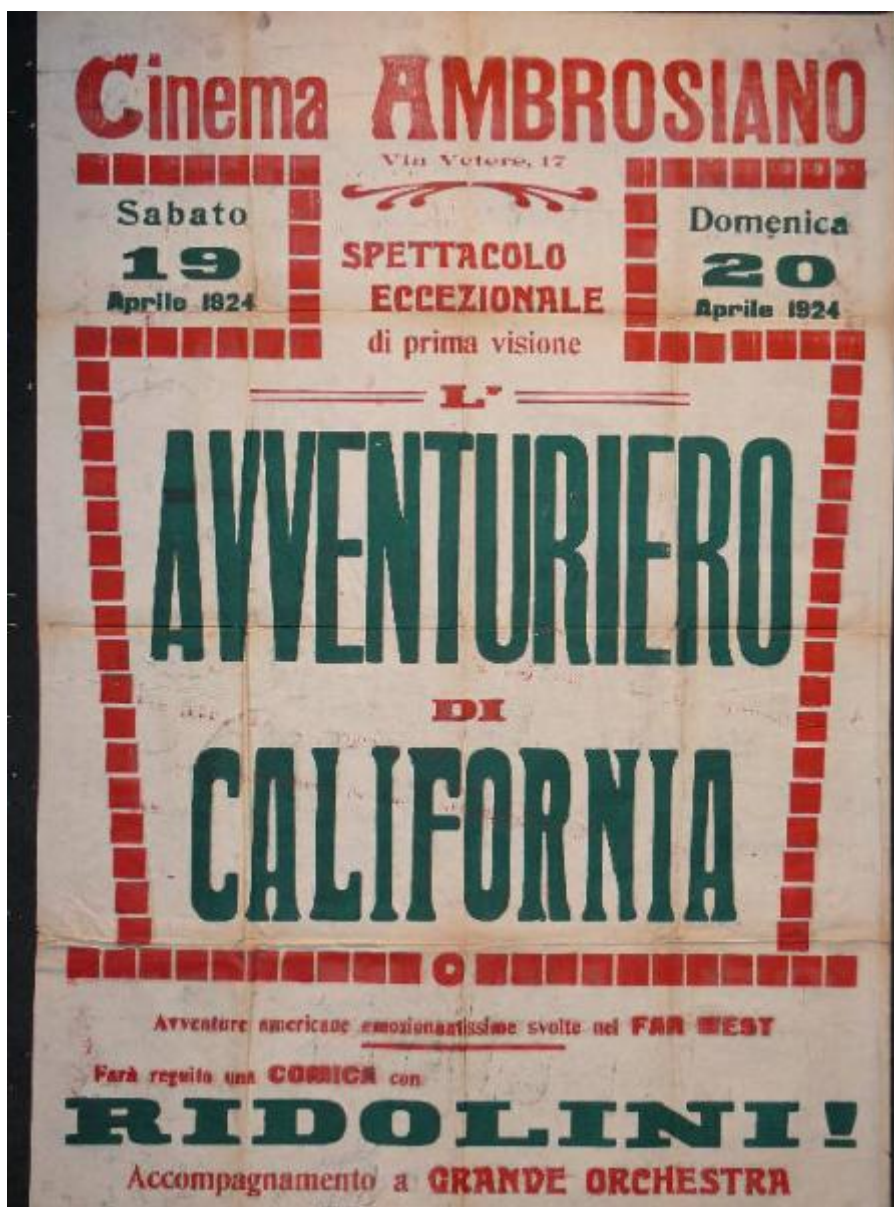


L' avventuriero di California



Link risorsa: <https://www.lombardiabeniculturali.it/stampe/schede/6x010-00782/>

Scheda SIRBeC: <https://www.lombardiabeniculturali.it/stampe/schede-complete/6x010-00782/>

CODICI

Unità operativa: 6x010

Numero scheda: 782

Codice scheda: 6x010-00782

Tipo scheda: S

Livello ricerca: P

CODICE UNIVOCO

Codice regione: 03

Numero catalogo generale: 00656171

Ente schedatore: R03/ Fondazione Cineteca Italiana

Ente competente: S27

OGGETTO

OGGETTO

Definizione: manifesto

Disponibilità del bene: reale

SOGGETTO

Categoria generale: società e cultura

Titolo proprio: L' avventuriero di California

LOCALIZZAZIONE GEOGRAFICO-AMMINISTRATIVA

INDICAZIONE DEL CONTENITORE FISICO

Codice del contenitore fisico: 26958

Categoria del contenitore fisico: architettura

LOCALIZZAZIONE GEOGRAFICO-AMMINISTRATIVA ATTUALE

Stato: Italia

Regione: Lombardia

Provincia: MI

Nome provincia: Milano

Codice ISTAT comune: 015146

Comune: Milano

COLLOCAZIONE SPECIFICA

Tipologia: magazzino ferroviario

Denominazione: Biblioteca di Morando

Indirizzo: Via Tofane, 49

Denominazione struttura conservativa - livello 1: Fondazione Cineteca Italiana

Tipologia struttura conservativa: museo

CRONOLOGIA

CRONOLOGIA GENERICA

Secolo: sec. XX

Frazione di secolo: primo quarto

CRONOLOGIA SPECIFICA

Da: 1924

Validità: post

A: 1924

Validità: ante

Motivazione cronologia: analisi storica

DEFINIZIONE CULTURALE

COMMITTENZA

Circostanza: Proiezione cinematografica

Luogo: Milano

Nome: Cinema Ambrosiano

DATI TECNICI

MATERIA E TECNICA

Materia: rilievografia

MISURE

Altezza: 96

Larghezza: 66

DATI ANALITICI

ISCRIZIONI [1 / 5]

Classe di appartenenza: documentaria

Tipo di caratteri: lettere capitali

Posizione: dall'alto, prima

Trascrizione: CINEMA AMBROSIANO/ VIA VETERE, 17

ISCRIZIONI [2 / 5]

Classe di appartenenza: documentaria

Tipo di caratteri: lettere capitali

Posizione: dall'alto, seconda

Trascrizione

SABATO/19/ APRILE 1924/ SPETTACOLO ECCEZIONALE/ DI PRIMA VISIONE/ DOMENICA/ 20/ APRILE 1924/ L'/ AVVENTURIERO/ DI/ CALIFORNIA

ISCRIZIONI [3 / 5]

Classe di appartenenza: documentaria

Tipo di caratteri: lettere capitali

Posizione: dall'alto, terza

Trascrizione: AVVENTURE AMERICANE EMOZIONANTISSIME SVOLTE NEL FAR WEST

ISCRIZIONI [4 / 5]

Classe di appartenenza: documentaria

Tipo di caratteri: lettere capitali

Posizione: dall'alto, quarta

Trascrizione: FARA' SEGUITO UNA COMICA CON/ RIDOLINI !

ISCRIZIONI [5 / 5]

Classe di appartenenza: documentaria

Tipo di caratteri: lettere capitali

Posizione: dall'alto, quinta

Trascrizione: ACCOMPAGNAMENTO A GRANDE ORCHESTRA

CONSERVAZIONE

STATO DI CONSERVAZIONE

Data: 2007

Stato di conservazione: buono

Fonte: osservazione diretta

CONDIZIONE GIURIDICA E VINCOLI

CONDIZIONE GIURIDICA

Indicazione generica: proprietà privata

FONTI E DOCUMENTI DI RIFERIMENTO

DOCUMENTAZIONE FOTOGRAFICA

Codice univoco della risorsa: SC_S_6x010-00782_IMG-0000054796

Genere: documentazione allegata

Tipo: Immagine digitale

Codice identificativo: S-6x010-00782

Collocazione del file nell'archivio locale: D:\Manifesti S5 da allegare

Nome del file originale: S5_ l'avventuriero di california.JPG

COMPILAZIONE

COMPILAZIONE

Anno di redazione: 2007

Nome: Parisi, Marcello

Funzionario responsabile: Pavesi, Matteo