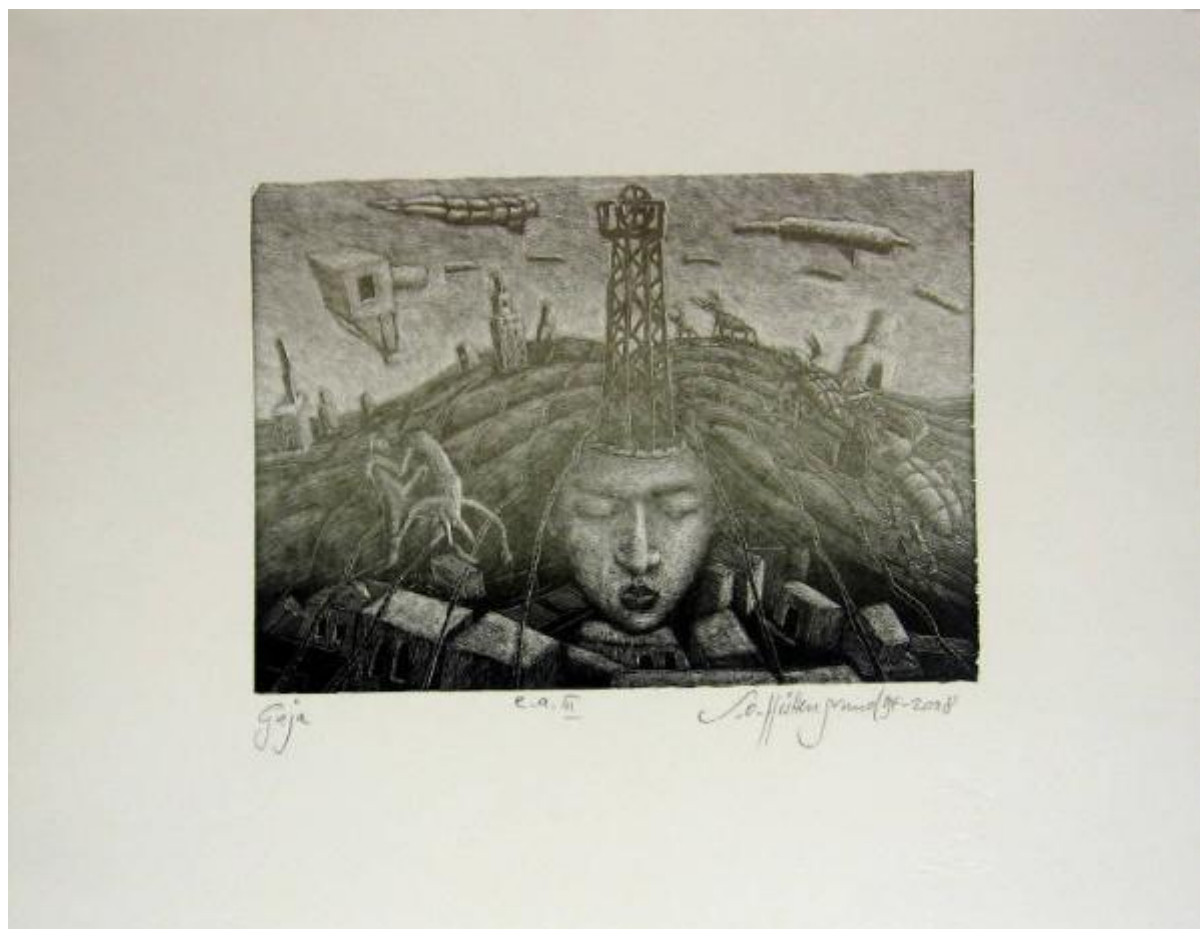


# Primo Premio Arte Montagna 2008, Club Alpino Italiano, Sezione di Milano

HÄ¼ttengrund, Otto Siegfried



Link risorsa: <https://www.lombardiabeniculturali.it/stampe/schede/7c040-00002/>

Scheda SIRBeC: <https://www.lombardiabeniculturali.it/stampe/schede-complete/7c040-00002/>

## CODICI

Unità operativa: 7c040

Numero scheda: 2

Codice scheda: 7c040-00002

Tipo scheda: S

Livello ricerca: I

## CODICE UNIVOCO

Codice regione: 03

Numero catalogo generale: 00697812

Ente schedatore: R03/ Museo Regionale della Psichiatria

Ente competente: S27

## RELAZIONI

### STRUTTURA COMPLESSA

Livello: 1

Codice IDK della scheda madre: 7c040-00001

## OGGETTO

### OGGETTO

Definizione: stampa a colori

Tipologia: stampa di invenzione

Identificazione: elemento d'insieme

### QUANTITA'

Quantità complessiva degli elementi: 60

Completa/incompleta: completa

Numero d'ordine: 1

Disponibilità del bene: reale

### SOGGETTO

Categoria generale: composizioni di invenzione

Identificazione: Composizione di invenzione

Titolo: Gaja

Titolo della serie di appartenenza: Primo Premio Arte Montagna 2008, Club Alpino Italiano, Sezione di Milano

## LOCALIZZAZIONE GEOGRAFICO-AMMINISTRATIVA

### INDICAZIONE DEL CONTENITORE FISICO

Codice del contenitore fisico: 19314

Categoria del contenitore fisico: architettura

### LOCALIZZAZIONE GEOGRAFICO-AMMINISTRATIVA ATTUALE

Stato: Italia

Regione: Lombardia

Provincia: MI

Nome provincia: Milano

### COLLOCAZIONE SPECIFICA

Tipologia: ospedale

Denominazione: Ospedale Psichiatrico Paolo Pini (ex) - complesso

Indirizzo: Via Ippocrate, 45

## CRONOLOGIA

### CRONOLOGIA GENERICA

Secolo: sec. XXI

### CRONOLOGIA SPECIFICA

Da: 2008

Validità: post

A: 2008

Validità: ante

Motivazione cronologia: documentazione

## DEFINIZIONE CULTURALE

### AUTORE

Ruolo: incisore

Nome di persona o ente: Hüttengrund, Otto Siegfried

Tipo intestazione: P

Dati anagrafici/Periodo di attività: 1951-

Motivazione dell'attribuzione: documentazione

### **COMMITTENZA**

Data: 2008

Circostanza: Primo Premio Arte Montagna 2008

Fonte: documentazione

## **DATI TECNICI**

### **MATERIA E TECNICA**

Materia: xilografia

### **MISURE**

Parte: parte figurata

Unità: mm

Altezza: 110

Larghezza: 160

### **MISURE FOGLIO**

Unità: mm

Altezza: 210

Larghezza: 260

Indicazioni sul soggetto: Ritratti: donna. Animali: insetti. Costruzioni: case.

## **DATI ANALITICI**

### **STEMMI, EMBLEMI, MARCHI**

Classe di appartenenza: marchio

Qualificazione: professionale

Posizione: in basso, a destra

Descrizione: S.O.H.

## **CONSERVAZIONE**

### **STATO DI CONSERVAZIONE**

Data: 2010

Stato di conservazione: buono

Fonte: osservazione diretta

## CONDIZIONE GIURIDICA E VINCOLI

### CONDIZIONE GIURIDICA

Indicazione generica: proprietà Ente sanitario

Indicazione specifica [1 / 2]: MAPP Museo d'Arte Paolo Pini - ARCA Onlus

Indicazione specifica [2 / 2]: A.S.S.T. Grande Ospedale Metropolitano Niguarda

## FONTI E DOCUMENTI DI RIFERIMENTO

### DOCUMENTAZIONE FOTOGRAFICA [1 / 2]

Codice univoco della risorsa: SC\_S\_7c040-00002\_IMG-0000144810

Genere: documentazione allegata

Tipo: fotografia digitale colore

Autore: Tasca, Anna

Data: 2010/00/00

Codice identificativo: 7c04000002\_S

Nome del file originale: 7c04000002\_S.jpg

### DOCUMENTAZIONE FOTOGRAFICA [2 / 2]

Codice univoco della risorsa: SC\_S\_7c040-00002\_IMG-0000144811

Genere: documentazione allegata

Tipo: fotografia digitale colore

Autore: Tasca, Anna

Data: 2010/00/00

Codice identificativo: 7c04000002\_01\_S

Nome del file originale: 7c04000002\_01\_S.jpg

## COMPILAZIONE

### COMPILAZIONE

Anno di redazione: 2010

Ente compilatore: Museo Regionale della Psichiatria

Nome [1 / 2]: Cesario, Annalisa

Nome [2 / 2]: Tasca, Anna

Funzionario responsabile: Melorio, Teresa