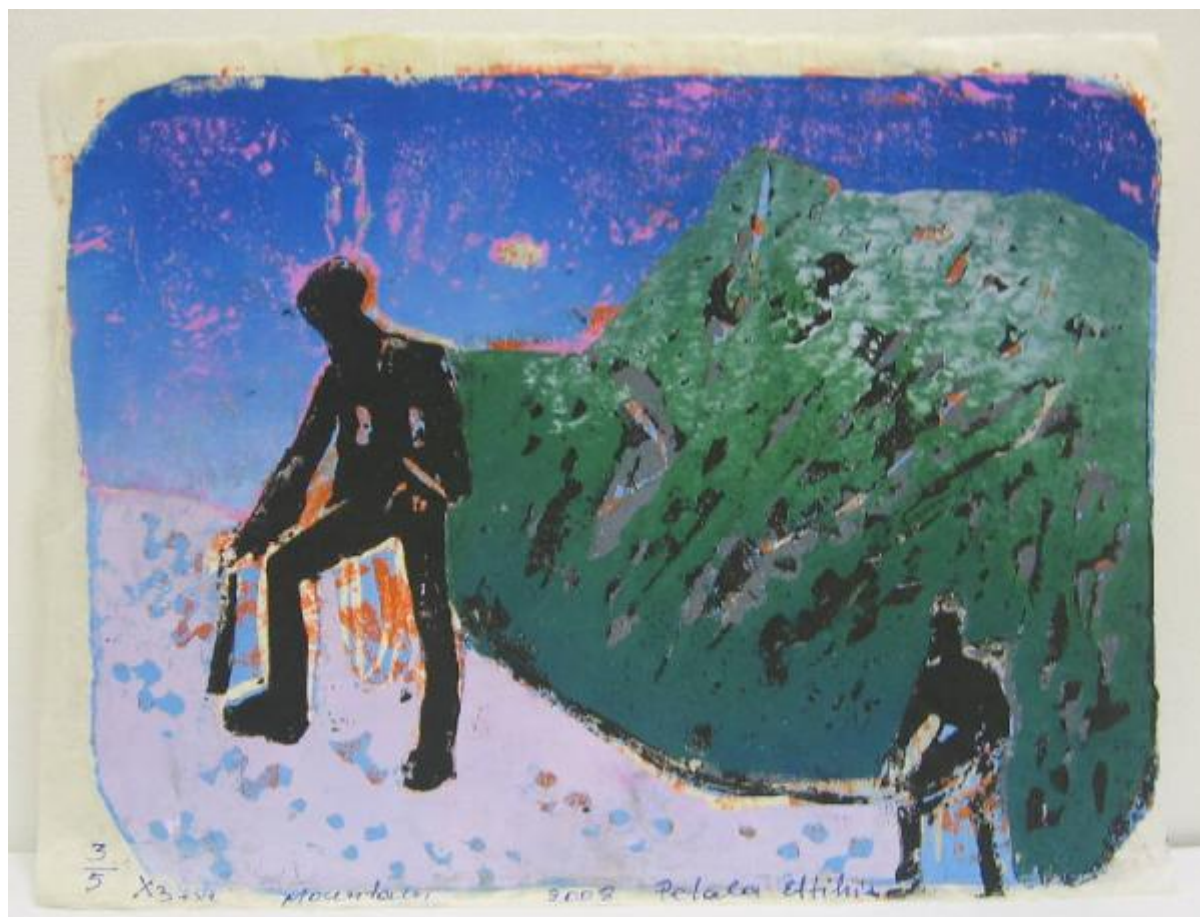


# Primo Premio Arte Montagna 2008, Club Alpino Italiano, Sezione di Milano

Petala, Eftihia



Link risorsa: <https://www.lombardiabeniculturali.it/stampe/schede/7c040-00006/>

Scheda SIRBeC: <https://www.lombardiabeniculturali.it/stampe/schede-complete/7c040-00006/>

## CODICI

Unità operativa: 7c040

Numero scheda: 6

Codice scheda: 7c040-00006

Tipo scheda: S

Livello ricerca: I

### CODICE UNIVOCO

Codice regione: 03

Numero catalogo generale: 00697814

Ente schedatore: R03/ Museo Regionale della Psichiatria

Ente competente: S27

## RELAZIONI

### STRUTTURA COMPLESSA

Livello: 3

Codice IDK della scheda madre: 7c040-00001

## OGGETTO

### OGGETTO

Definizione: stampa a colori

Tipologia: stampa di invenzione

Identificazione: elemento d'insieme

### QUANTITA'

Quantità complessiva degli elementi: 60

Completa/incompleta: completa

Numero d'ordine: 3

Disponibilità del bene: reale

### SOGGETTO

Categoria generale: paesaggio

Identificazione: Figure maschili e montagna

Titolo: Mountain

Titolo della serie di appartenenza: Primo Premio Arte Montagna 2008, Club Alpino Italiano, Sezione di Milano

## LOCALIZZAZIONE GEOGRAFICO-AMMINISTRATIVA

### INDICAZIONE DEL CONTENITORE FISICO

Codice del contenitore fisico: 19314

Categoria del contenitore fisico: architettura

### LOCALIZZAZIONE GEOGRAFICO-AMMINISTRATIVA ATTUALE

Stato: Italia

Regione: Lombardia

Provincia: MI

Nome provincia: Milano

### COLLOCAZIONE SPECIFICA

Tipologia: ospedale

Denominazione: Ospedale Psichiatrico Paolo Pini (ex) - complesso

Indirizzo: Via Ippocrate, 45

## CRONOLOGIA

### CRONOLOGIA GENERICA

Secolo: sec. XXI

### CRONOLOGIA SPECIFICA

Da: 2008

Validità: post

A: 2008

Validità: ante

Motivazione cronologia: documentazione

## DEFINIZIONE CULTURALE

### AUTORE

Ruolo: incisore

Nome di persona o ente: Petala, Eftihia

Tipo intestazione: P

Motivazione dell'attribuzione: documentazione

### **COMMITTENZA**

Data: 2008

Circostanza: Primo Premio Arte Montagna 2008

Fonte: documentazione

## **DATI TECNICI**

### **MATERIA E TECNICA**

Materia: linoleografia

### **MISURE FOGLIO**

Unità: mm

Altezza: 203

Larghezza: 266

Validità: ca

Indicazioni sul soggetto: Paesaggio: montagna. Figure umane: uomini.

## **CONSERVAZIONE**

### **STATO DI CONSERVAZIONE**

Data: 2010

Stato di conservazione: buono

Fonte: osservazione diretta

## **CONDIZIONE GIURIDICA E VINCOLI**

### **CONDIZIONE GIURIDICA**

Indicazione generica: proprietà Ente sanitario

Indicazione specifica [1 / 2]: MAPP Museo d'Arte Paolo Pini - ARCA Onlus

Indicazione specifica [2 / 2]: A.S.S.T. Grande Ospedale Metropolitano Niguarda

## **FONTI E DOCUMENTI DI RIFERIMENTO**

### **DOCUMENTAZIONE FOTOGRAFICA [1 / 2]**

Codice univoco della risorsa: SC\_S\_7c040-00006\_IMG-0000144814

Genere: documentazione allegata

Tipo: fotografia digitale colore

Autore: Tasca, Anna

Data: 2010/00/00

Codice identificativo: 7c04000006\_S

Nome del file originale: 7c04000006\_S.jpg

### **DOCUMENTAZIONE FOTOGRAFICA [2 / 2]**

Codice univoco della risorsa: SC\_S\_7c040-00006\_IMG-0000144815

Genere: documentazione allegata

Tipo: fotografia digitale colore

Autore: Tasca, Anna

Data: 2010/00/00

Codice identificativo: 7c04000006\_01\_S

Nome del file originale: 7c04000006\_01\_S.jpg

## **COMPILAZIONE**

### **COMPILAZIONE**

Anno di redazione: 2010

Ente compilatore: Museo Regionale della Psichiatria

Nome [1 / 2]: Cesario, Annalisa

Nome [2 / 2]: Tasca, Anna

Funzionario responsabile: Melorio, Teresa