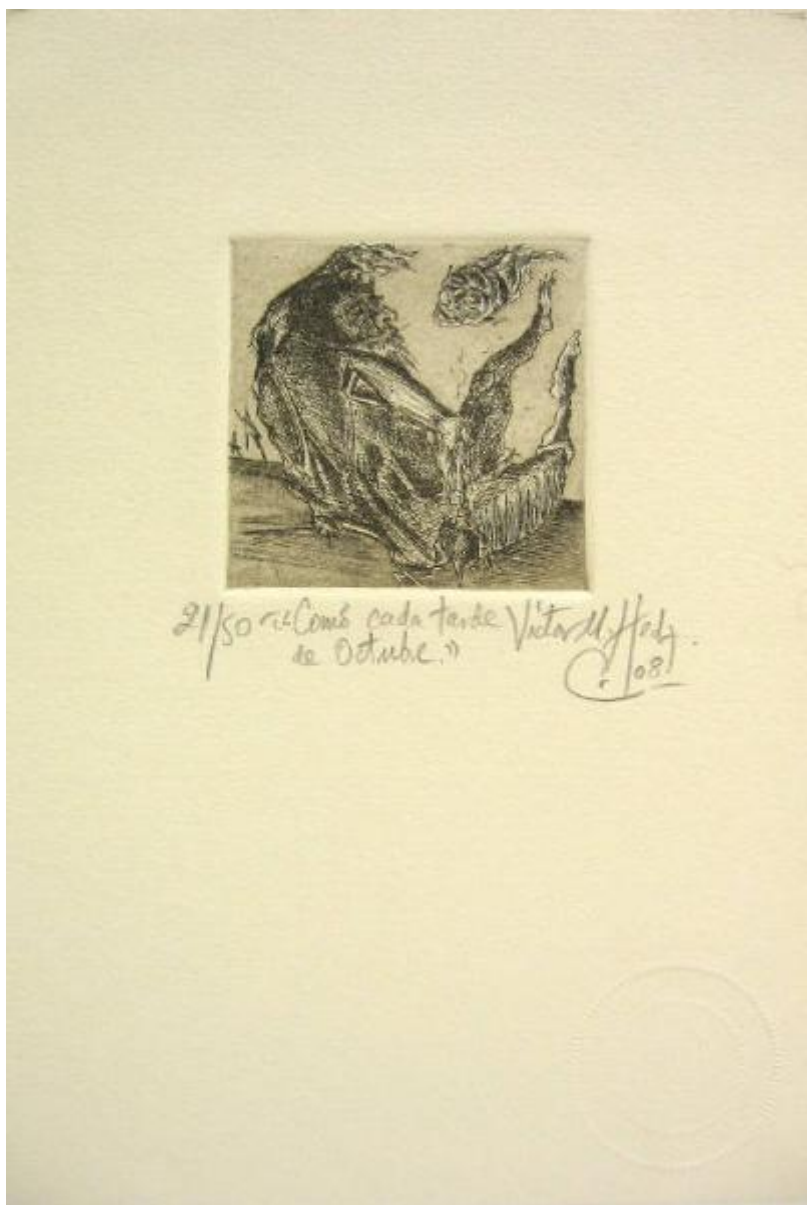


Primo Premio Arte Montagna 2008, Club Alpino Italiano, Sezione di Milano

Hernandez Castillo, VÃ-ctor Manuel



Link risorsa: <https://www.lombardiabeniculturali.it/stampe/schede/7c040-00032/>

Scheda SIRBeC: <https://www.lombardiabeniculturali.it/stampe/schede-complete/7c040-00032/>

CODICI

Unità operativa: 7c040

Numero scheda: 32

Codice scheda: 7c040-00032

Tipo scheda: S

Livello ricerca: I

CODICE UNIVOCO

Codice regione: 03

Numero catalogo generale: 00697840

Ente schedatore: R03/ Museo Regionale della Psichiatria

Ente competente: S27

RELAZIONI

STRUTTURA COMPLESSA

Livello: 29

Codice IDK della scheda madre: 7c040-00001

OGGETTO

OGGETTO

Definizione: stampa

Tipologia: stampa di invenzione

Identificazione: elemento d'insieme

QUANTITA'

Quantità complessiva degli elementi: 60

Completa/incompleta: completa

Disponibilità del bene: reale

SOGGETTO

Categoria generale: composizioni di invenzione

Identificazione: Mostri

Titolo: Composizione

Titolo della serie di appartenenza: Primo Premio Arte Montagna 2008, Club Alpino Italiano, Sezione di Milano

LOCALIZZAZIONE GEOGRAFICO-AMMINISTRATIVA

INDICAZIONE DEL CONTENITORE FISICO

Codice del contenitore fisico: 19314

Categoria del contenitore fisico: architettura

LOCALIZZAZIONE GEOGRAFICO-AMMINISTRATIVA ATTUALE

Stato: Italia

Regione: Lombardia

Provincia: MI

Nome provincia: Milano

COLLOCAZIONE SPECIFICA

Tipologia: ospedale

Denominazione: Ospedale Psichiatrico Paolo Pini (ex) - complesso

Indirizzo: Via Ippocrate, 45

CRONOLOGIA

CRONOLOGIA GENERICA

Secolo: sec. XXI

CRONOLOGIA SPECIFICA

Da: 2008

Validità: post

A: 2008

Validità: ante

Motivazione cronologia: documentazione

DEFINIZIONE CULTURALE

AUTORE

Ruolo: incisore

Nome di persona o ente: Hernandez Castillo, Victor Manuel

Tipo intestazione: P

Motivazione dell'attribuzione: documentazione

COMMITTENZA

Data: 2008

Circostanza: Primo Premio Arte Montagna 2008

Fonte: documentazione

DATI TECNICI

MATERIA E TECNICA [1 / 2]

Materia: acquaforte

Note: incisione su zinco

MATERIA E TECNICA [2 / 2]

Materia: acquatinta

MISURE

Parte: parte figurata

Unità: mm

Altezza: 82

Larghezza: 80

MISURE FOGLIO

Unità: mm

Altezza: 280

Larghezza: 190

Indicazioni sul soggetto: Figure fantastiche: mostri.

CONSERVAZIONE

STATO DI CONSERVAZIONE

Data: 2010

Stato di conservazione: buono

Fonte: osservazione diretta

CONDIZIONE GIURIDICA E VINCOLI

CONDIZIONE GIURIDICA

Indicazione generica: proprietà Ente sanitario

Indicazione specifica [1 / 2]: MAPP Museo d'Arte Paolo Pini - ARCA Onlus

Indicazione specifica [2 / 2]: A.S.S.T. Grande Ospedale Metropolitano Niguarda

FONTI E DOCUMENTI DI RIFERIMENTO

DOCUMENTAZIONE FOTOGRAFICA [1 / 2]

Codice univoco della risorsa: SC_S_7c040-00032_IMG-0000144866

Genere: documentazione allegata

Tipo: fotografia digitale colore

Autore: Tasca, Anna

Data: 2010/00/00

Codice identificativo: 7c04000032_S

Nome del file originale: 7c04000032_S.jpg

DOCUMENTAZIONE FOTOGRAFICA [2 / 2]

Codice univoco della risorsa: SC_S_7c040-00032_IMG-0000144867

Genere: documentazione allegata

Tipo: fotografia digitale colore

Autore: Tasca, Anna

Data: 2010/00/00

Codice identificativo: 7c04000032_01_S

Nome del file originale: 7c04000032_01_S.jpg

COMPILAZIONE

COMPILAZIONE

Anno di redazione: 2010

Ente compilatore: Museo Regionale della Psichiatria

Nome: Ghezzi Foti, Eleonora

Funzionario responsabile: Melorio, Teresa