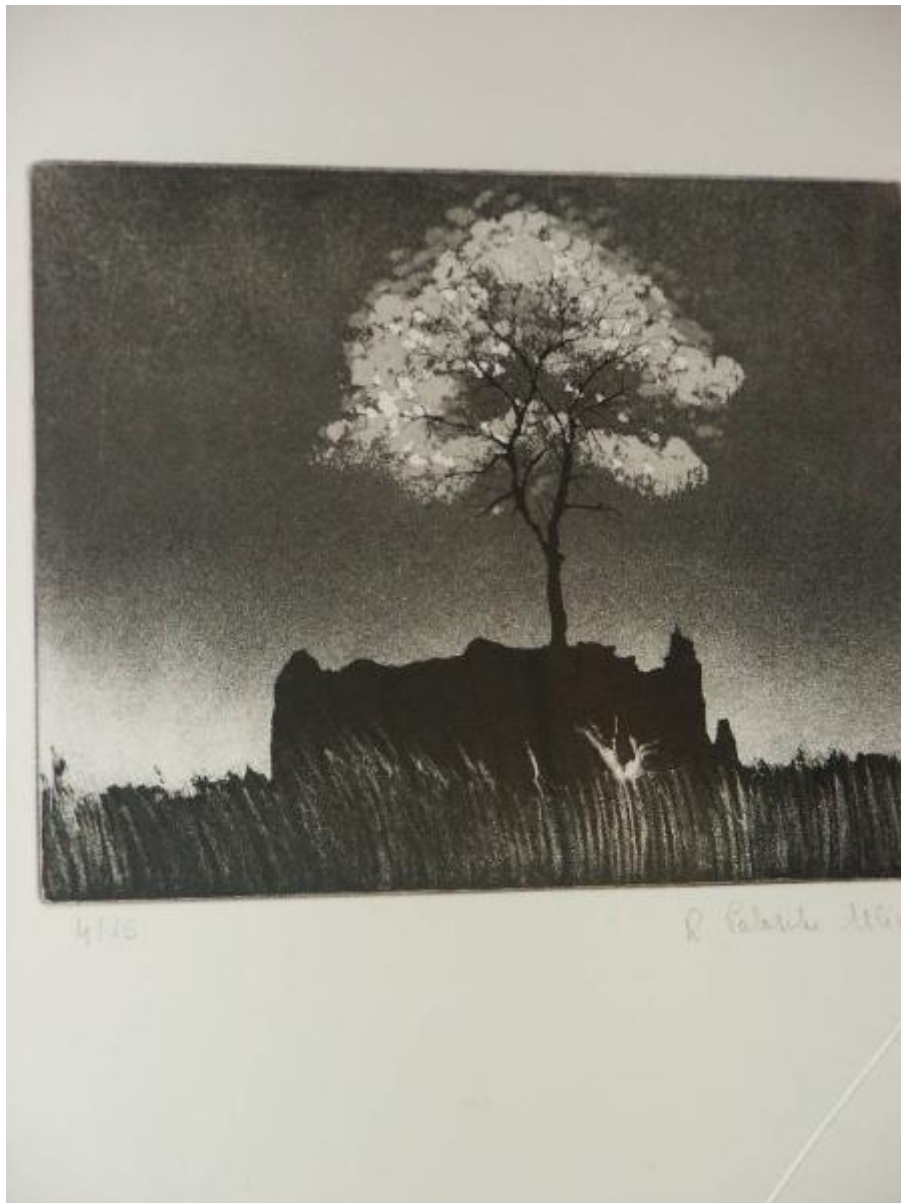


Il buio e la luce

Paloschi Ulivi, Rachele



Link risorsa: <https://www.lombardiabeniculturali.it/stampe/schede/8a010-00004/>

Scheda SIRBeC: <https://www.lombardiabeniculturali.it/stampe/schede-complete/8a010-00004/>

CODICI

Unità operativa: 8a010

Numero scheda: 4

Codice scheda: 8a010-00004

Tipo scheda: S

Livello ricerca: I

CODICE UNIVOCO

Codice regione: 03

Numero catalogo generale: 02042568

Ente schedatore: R03/ Museo della Stampa di Soncino

Ente competente: S23

OGGETTO

OGGETTO

Definizione: stampa

Tipologia: stampa di riproduzione

Identificazione: serie

QUANTITA'

Quantità complessiva degli elementi: 1

Numero d'ordine: 4/15

Disponibilità del bene: reale

SOGGETTO

Categoria generale: paesaggio

Identificazione: Paesaggio con albero

Titolo proprio: Il buio e la luce

LOCALIZZAZIONE GEOGRAFICO-AMMINISTRATIVA

INDICAZIONE DEL CONTENITORE FISICO

Codice del contenitore fisico: 25637

Categoria del contenitore fisico: architettura

LOCALIZZAZIONE GEOGRAFICO-AMMINISTRATIVA ATTUALE

Stato: Italia

Regione: Lombardia

Provincia: CR

Nome provincia: Cremona

Codice ISTAT comune: 019097

Comune: Soncino

COLLOCAZIONE SPECIFICA

Tipologia: casaforte

Denominazione: Museo della Stampa-Centro Studi Stampatori Ebrei Soncino

Indirizzo: Via Lanfranco, 6-8

Denominazione struttura conservativa - livello 1: Museo della Stampa - Casa Stampatori ebrei Soncino

Tipologia struttura conservativa: museo

Collocazione originaria: NO

ACCESSIBILITA' DEL BENE

Accessibilità: SI

ALTRE LOCALIZZAZIONI GEOGRAFICO-AMMINISTRATIVE

Tipo di localizzazione: luogo di provenienza

LOCALIZZAZIONE GEOGRAFICO-AMMINISTRATIVA

Stato: Italia

Regione: Lombardia

Provincia: BG

Comune: Torre Pallavicina

Località: Villanuova

COLLOCAZIONE SPECIFICA

Tipologia: casa

Qualificazione: privata

Denominazione: Studio dell'artista Paloschi Ulivi Rachele

Denominazione struttura conservativa - livello 1: Collezione privata Paloschi Ulivi Rachele

DATI PATRIMONIALI E COLLEZIONI

INVENTARIO

Data: 2000

Numero: I00004

CRONOLOGIA

CRONOLOGIA GENERICA

Secolo: sec. XX

Specifica: 1999 ?

DEFINIZIONE CULTURALE

AUTORE [1 / 2]

Ruolo: incisore

Nome di persona o ente: Paloschi Ulivi, Rachele

Tipo intestazione: P

Dati anagrafici/Periodo di attività: 1933-2018

Motivazione dell'attribuzione [1 / 2]: firma

Motivazione dell'attribuzione [2 / 2]: iscrizione

AUTORE [2 / 2]

Ruolo: inventore

Nome di persona o ente: Paloschi Ulivi, Rachele

Tipo intestazione: P

Motivazione dell'attribuzione: firma

TIRATURA

Numerazione: 4/ 15

STATO DELL' OPERA

Stato: ottimo

DATI TECNICI

MATERIA E TECNICA

Materia: acquaforte

Tecnica: acquatinta

MISURE

Parte: parte incisa

Unità: mm

Altezza: 197

Larghezza: 250

MISURE FOGLIO

Unità: mm

Altezza: 533

Larghezza: 380

Filigrana: assente

Formato: rettangolare

Materia supporto: carta

Codifica Iconclass: 25 G 3 (Natura. Terra, mondo come corpo celeste. Piante, vegetazione. Alberi)

Indicazioni sul soggetto: Paesaggio. Piante.

DATI ANALITICI

ISCRIZIONI [1 / 2]

Classe di appartenenza: indicazione di responsabilità

Tecnica di scrittura: a matita

Tipo di caratteri: corsivo

Posizione: nel margine inferiore, a destra

Trascrizione: R. PALOSCHI ULIVI

ISCRIZIONI [2 / 2]

Classe di appartenenza: documentaria

Tecnica di scrittura: a matita

Tipo di caratteri: numeri arabi

Posizione: nel margine inferiore, a sinistra

Trascrizione: 4/ 15

CONSERVAZIONE

STATO DI CONSERVAZIONE

Riferimento alla parte: intera stampa

Data: 1999

Stato di conservazione: ottimo

Fonte: osservazione diretta

CONDIZIONE GIURIDICA E VINCOLI

CONDIZIONE GIURIDICA

Indicazione generica: proprietà privata

FONTI E DOCUMENTI DI RIFERIMENTO

DOCUMENTAZIONE FOTOGRAFICA

Codice univoco della risorsa: SC_S_8a010-00004_IMG-0000113083

Genere: documentazione allegata

Tipo: fotografia digitale b/n

Codice identificativo: 02042568

Note: riproduzione integrale

Nome del file originale: 02042568.jpg

MOSTRE [1 / 2]

Titolo: Incisioni

Luogo, sede espositiva, data: Soncino, Museo della stampa - Casa Stampatori ebrei, 13 Maggio - 11 Giugno 2000

MOSTRE [2 / 2]

Titolo: Bianco e nero emozioni del passato

Luogo, sede espositiva, data

Soncino, Museo della stampa - Casa Stampatori ebrei, 07 Dicembre 2002 - 06 Gennaio 2003

COMPILAZIONE

COMPILAZIONE

Anno di redazione: 2008

Ente compilatore: Museo della Stampa di Soncino

Nome: Bodini, Chiara

Referente scientifico: Bodini, Mauro

Funzionario responsabile: Bodini, Mauro

AGGIORNAMENTO-REVISIONE

Anno di aggiornamento/revisione: 2018

Nome: Perotti, Francesca

Ente compilatore: Museo della Stampa - Centro Studi Stampatori Ebrei Soncino

Referente scientifico: Perotti, Francesca