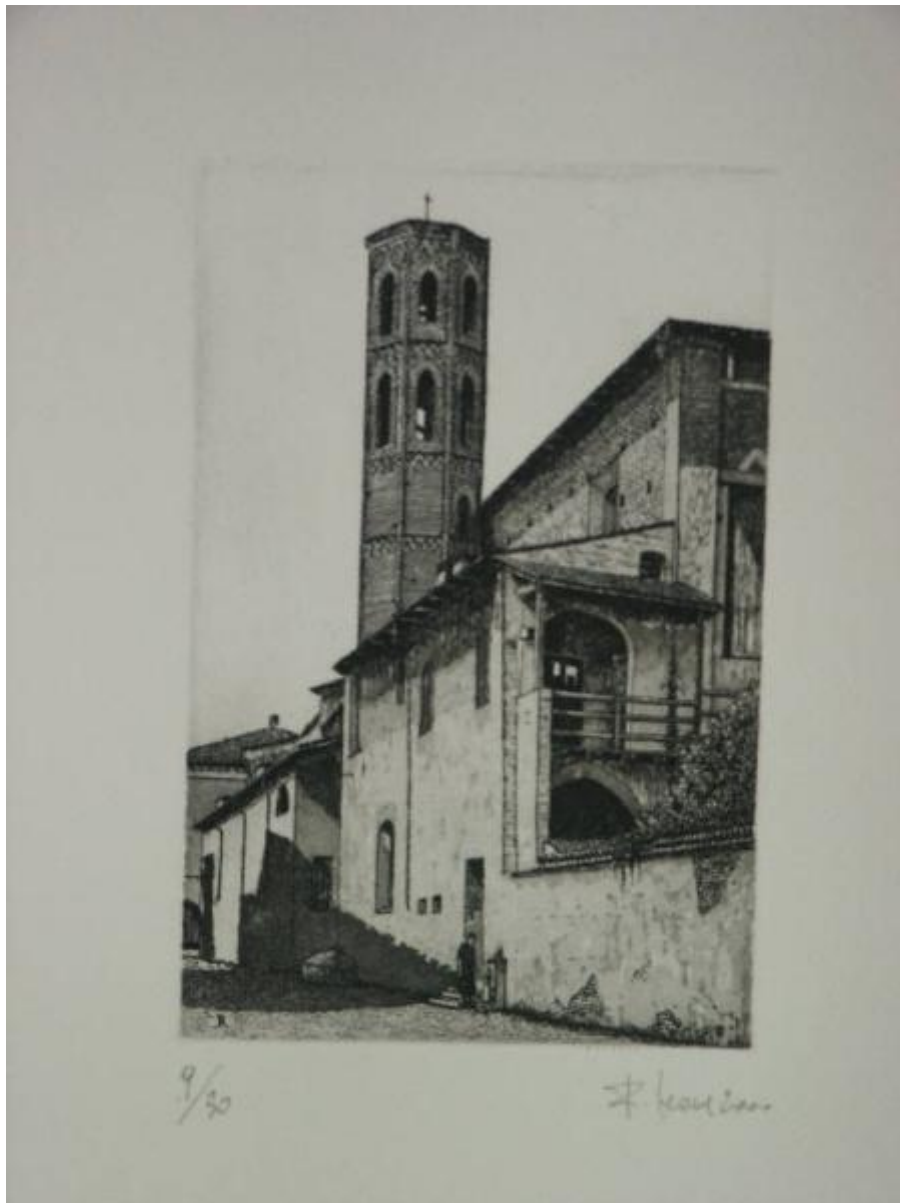


# Torre ettagonale di Soncino

Leone, Roberto



Link risorsa: <https://www.lombardiabeniculturali.it/stampe/schede/8a010-00005/>

Scheda SIRBeC: <https://www.lombardiabeniculturali.it/stampe/schede-complete/8a010-00005/>

## CODICI

Unità operativa: 8a010

Numero scheda: 5

Codice scheda: 8a010-00005

Tipo scheda: S

Livello ricerca: I

### CODICE UNIVOCO

Codice regione: 03

Numero catalogo generale: 02042569

Ente schedatore: R03/ Museo della Stampa di Soncino

Ente competente: S23

## RELAZIONI

### RELAZIONI CON ALTRI BENI [1 / 2]

Tipo relazione: correlazione

Specifiche tipo relazione: correlazione stilistica

Tipo scheda: S

Codice IDK della scheda correlata: 8a010-00150

### RELAZIONI CON ALTRI BENI [2 / 2]

Tipo relazione: correlazione

Specifiche tipo relazione: correlazione stilistica

Tipo scheda: S

Codice IDK della scheda correlata: 8a010-00151

## OGGETTO

### OGGETTO

Definizione: stampa

Tipologia: stampa di riproduzione

Identificazione: serie

### QUANTITA'

Quantità complessiva degli elementi: 1

Numero d'ordine: 4/30

Disponibilità del bene: reale

### **SOGGETTO**

Categoria generale: veduta

Identificazione: Veduta urbana con torre

Titolo proprio: Torre ettagonale di Soncino

Tipo titolo: dalla stampa

## **LOCALIZZAZIONE GEOGRAFICO-AMMINISTRATIVA**

### **INDICAZIONE DEL CONTENITORE FISICO**

Codice del contenitore fisico: 25637

Categoria del contenitore fisico: architettura

### **LOCALIZZAZIONE GEOGRAFICO-AMMINISTRATIVA ATTUALE**

Stato: Italia

Regione: Lombardia

Provincia: CR

Nome provincia: Cremona

Codice ISTAT comune: 019097

Comune: Soncino

### **COLLOCAZIONE SPECIFICA**

Tipologia: casaforte

Denominazione: Museo della Stampa-Centro Studi Stampatori Ebrei Soncino

Indirizzo: Via Lanfranco, 6-8

Denominazione struttura conservativa - livello 1: Museo della Stampa - Casa Stampatori ebrei Soncino

Tipologia struttura conservativa: museo

Collocazione originaria: NO

### **ACCESSIBILITA' DEL BENE**

Accessibilità: SI

## **ALTRE LOCALIZZAZIONI GEOGRAFICO-AMMINISTRATIVE**

Tipo di localizzazione: luogo di provenienza

#### **LOCALIZZAZIONE GEOGRAFICO-AMMINISTRATIVA**

Stato: Italia

Regione: Lombardia

Provincia: MI

Comune: Peschiera Borromeo

#### **COLLOCAZIONE SPECIFICA**

Tipologia: casa

Qualificazione: privata

Denominazione: Studio dell'artista Leone Roberto

Denominazione struttura conservativa - livello 1: Collezione privata Leone Roberto

### **DATI PATRIMONIALI E COLLEZIONI**

#### **INVENTARIO**

Data: 2000

Numero: I00005

### **CRONOLOGIA**

#### **CRONOLOGIA GENERICA**

Secolo: sec. XXI

Frazione di secolo: inizio

Specificata: 2000

Motivazione cronologia: nota manoscritta

### **DEFINIZIONE CULTURALE**

#### **AUTORE [1 / 2]**

Ruolo: incisore

Nome di persona o ente: Leone, Roberto

Tipo intestazione: P

Dati anagrafici/Periodo di attività: 1942-

Motivazione dell'attribuzione [1 / 2]: firma

Motivazione dell'attribuzione [2 / 2]: iscrizione

#### **AUTORE [2 / 2]**

Ruolo: inventore

Nome di persona o ente: Leone, Roberto

Tipo intestazione: P

Dati anagrafici/Periodo di attività: 1942-

Motivazione dell'attribuzione: firma

#### **TIRATURA**

Cronologia: 2000

Numerazione: 4/30

#### **STATO DELL' OPERA**

Stato: ottimo

### **DATI TECNICI**

#### **MATERIA E TECNICA**

Materia: acquaforte

Tecnica: acquatinta

#### **MISURE**

Parte: parte incisa

Unità: mm

Altezza: 150

Larghezza: 97

#### **MISURE FOGLIO**

Unità: mm

Altezza: 410

Larghezza: 301

Filigrana: presente, ma non identificabile

Formato: rettangolare

Materia supporto: carta

Indicazioni sul soggetto: Veduta. Costruzioni: torre ettagonale; case.

### **DATI ANALITICI**

### **ISCRIZIONI [1 / 2]**

Classe di appartenenza: indicazione di responsabilità

Tecnica di scrittura: a matita

Tipo di caratteri: corsivo/ numeri arabi

Posizione: nel margine inferiore, a destra

Trascrizione: R. LEONE 2000

### **ISCRIZIONI [2 / 2]**

Classe di appartenenza: documentaria

Tecnica di scrittura: a matita

Tipo di caratteri: numeri arabi

Posizione: nel margine inferiore, a sinistra

Trascrizione: 9/ 30

## **CONSERVAZIONE**

### **STATO DI CONSERVAZIONE**

Riferimento alla parte: intera stampa

Data: 1999

Stato di conservazione: ottimo

Fonte: osservazione diretta

## **CONDIZIONE GIURIDICA E VINCOLI**

### **CONDIZIONE GIURIDICA**

Indicazione generica: proprietà privata

## **FONTI E DOCUMENTI DI RIFERIMENTO**

### **DOCUMENTAZIONE FOTOGRAFICA**

Codice univoco della risorsa: SC\_S\_8a010-00005\_IMG-0000113084

Genere: documentazione allegata

Tipo: fotografia digitale b/n

Codice identificativo: 02042569

Note: riproduzione integrale

Nome del file originale: 02042569.jpg

## **MOSTRE**

Titolo: Incisioni

Luogo, sede espositiva, data: Soncino, Museo della Stampa - Casa Stampatori ebrei, 13 aggio - 11 Giugno 2000

## **COMPILAZIONE**

### **COMPILAZIONE**

Anno di redazione: 2008

Ente compilatore: Museo della Stampa di Soncino

Nome: Bodini, Chiara

Referente scientifico: Bodini, Mauro

Funzionario responsabile: Bodini, Mauro

### **AGGIORNAMENTO-REVISIONE**

Anno di aggiornamento/revisione: 2018

Nome: Perotti, Francesca

Ente compilatore: Museo della Stampa - Centro Studi Stampatori Ebrei Soncino

Referente scientifico: Perotti, Francesca