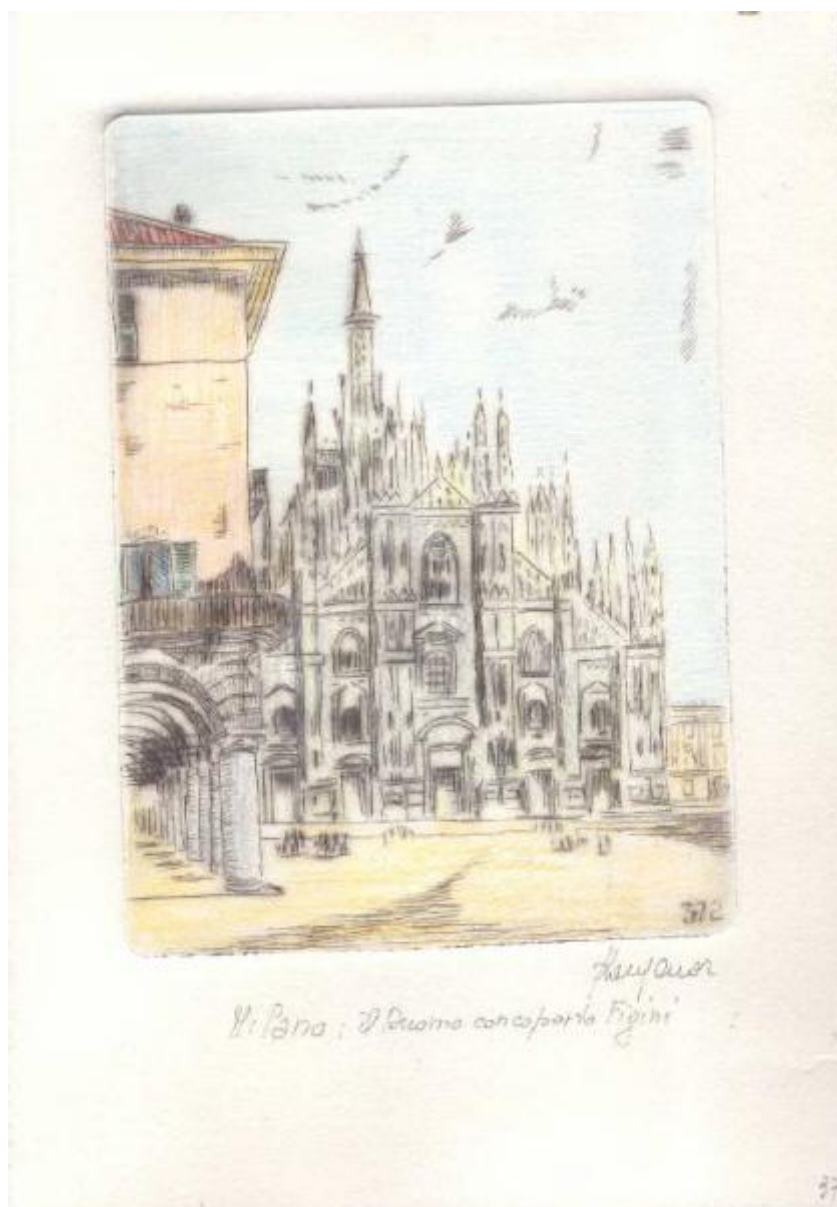


Milano: il Duomo con coperto Figini

Lanzanova, Giuseppe



Link risorsa: <https://www.lombardiabeniculturali.it/stampe/schede/8a010-00059/>

Scheda SIRBeC: <https://www.lombardiabeniculturali.it/stampe/schede-complete/8a010-00059/>

CODICI

Unità operativa: 8a010

Numero scheda: 59

Codice scheda: 8a010-00059

Tipo scheda: S

Livello ricerca: I

CODICE UNIVOCO

Codice regione: 03

Numero catalogo generale: 02134567

Ente schedatore: R03/ Museo della Stampa di Soncino

Ente competente: S23

OGGETTO

OGGETTO

Definizione: stampa a colori

Tipologia: stampa di riproduzione

Identificazione: elemento d'insieme

QUANTITA'

Numero: 1

Quantità complessiva degli elementi: 1

Disponibilità del bene: reale

SOGGETTO

Categoria generale: veduta

Identificazione: Veduta di città

Titolo: Milano: il Duomo con coperto Figini

Titolo proprio: Milano: il Duomo con coperto Figini

Tipo titolo: dalla stampa

LOCALIZZAZIONE GEOGRAFICO-AMMINISTRATIVA

INDICAZIONE DEL CONTENITORE FISICO

Codice del contenitore fisico: 25637

Categoria del contenitore fisico: architettura

LOCALIZZAZIONE GEOGRAFICO-AMMINISTRATIVA ATTUALE

Stato: Italia

Regione: Lombardia

Provincia: CR

Nome provincia: Cremona

Codice ISTAT comune: 019097

Comune: Soncino

COLLOCAZIONE SPECIFICA

Tipologia: casaforte

Denominazione: Museo della Stampa-Centro Studi Stampatori Ebrei Soncino

Indirizzo: Via Lanfranco, 6-8

Denominazione struttura conservativa - livello 1: Museo della Stampa - Casa Stampatori ebrei Soncino

Tipologia struttura conservativa: museo

Collocazione originaria: NO

ACCESSIBILITA' DEL BENE

Accessibilità: SI

ALTRE LOCALIZZAZIONI GEOGRAFICO-AMMINISTRATIVE

Tipo di localizzazione: luogo di provenienza

LOCALIZZAZIONE GEOGRAFICO-AMMINISTRATIVA

Stato: Italia

Regione: Lombardia

Provincia: MI

Comune: Milano

COLLOCAZIONE SPECIFICA

Tipologia: casa

Qualificazione: privata

Denominazione: Studio dell'artista Lanzaova Giuseppe

Denominazione struttura conservativa - livello 1: Collezione privata Lanzaova Giuseppe

DATI PATRIMONIALI E COLLEZIONI

INVENTARIO

Data: 2009

CRONOLOGIA

CRONOLOGIA GENERICA

Secolo: sec. XX

Motivazione cronologia: contesto

DEFINIZIONE CULTURALE

AUTORE [1 / 2]

Ruolo: incisore

Nome di persona o ente: Lanzanova, Giuseppe

Tipo intestazione: P

Dati anagrafici/Periodo di attività: 1921-

Motivazione dell'attribuzione [1 / 2]: firma

Motivazione dell'attribuzione [2 / 2]: iscrizione

AUTORE [2 / 2]

Ruolo: inventore

Nome di persona o ente: Lanzanova, Giuseppe

Tipo intestazione: P

Dati anagrafici/Periodo di attività: 1921-

Motivazione dell'attribuzione: firma

STATO DELL' OPERA

Stato: ottimo

DATI TECNICI

MATERIA E TECNICA

Materia: acquaforte

Tecnica: acquaforte

MISURE

Parte: parte incisa

Unità: mm

Altezza: 173

Larghezza: 125

MISURE FOGLIO

Unità: mm

Altezza: 250

Larghezza: 175

Filigrana: assente

Formato: rettangolare

Materia supporto: carta

Indicazioni sul soggetto: Veduta: Milano.

DATI ANALITICI

ISCRIZIONI [1 / 2]

Classe di appartenenza: indicazione di responsabilità

Tecnica di scrittura: a matita

Tipo di caratteri: corsivo

Posizione: nel margine inferiore, a destra

Trascrizione: LANZANOVA

ISCRIZIONI [2 / 2]

Classe di appartenenza: di titolazione

Tecnica di scrittura: a matita

Tipo di caratteri: corsivo

Posizione: nel margine inferiore, al centro

Trascrizione: MILANO CON COPERTO FIGINI

CONSERVAZIONE

STATO DI CONSERVAZIONE

Riferimento alla parte: intera stampa

Data: 2009

Stato di conservazione: ottimo

Fonte: osservazione diretta

CONDIZIONE GIURIDICA E VINCOLI

CONDIZIONE GIURIDICA

Indicazione generica: proprietà privata

FONTI E DOCUMENTI DI RIFERIMENTO

DOCUMENTAZIONE FOTOGRAFICA

Codice univoco della risorsa: SC_S_8a010-00059_IMG-0000126828

Genere: documentazione allegata

Tipo: fotografia digitale colore

Codice identificativo: 02134567

Note: riproduzione integrale

Nome del file originale: 02134567.jpg

MOSTRE

Titolo: L'anima del segno

Luogo, sede espositiva, data: Soncino, Museo della Stampa - Casa Stampatori ebrei, 03 - 25 Ottobre 2009

COMPILAZIONE

COMPILAZIONE

Anno di redazione: 2010

Ente compilatore: Museo della Stampa di Soncino

Nome: Bodini, Chiara

Referente scientifico: Bodini, Mauro

Funzionario responsabile: Bodini, Mauro

AGGIORNAMENTO-REVISIONE

Anno di aggiornamento/revisione: 2018

Nome: Perotti, Francesca

Ente compilatore: Museo della Stampa - Centro Studi Stampatori Ebrei Soncino

Referente scientifico: Perotti, Francesca