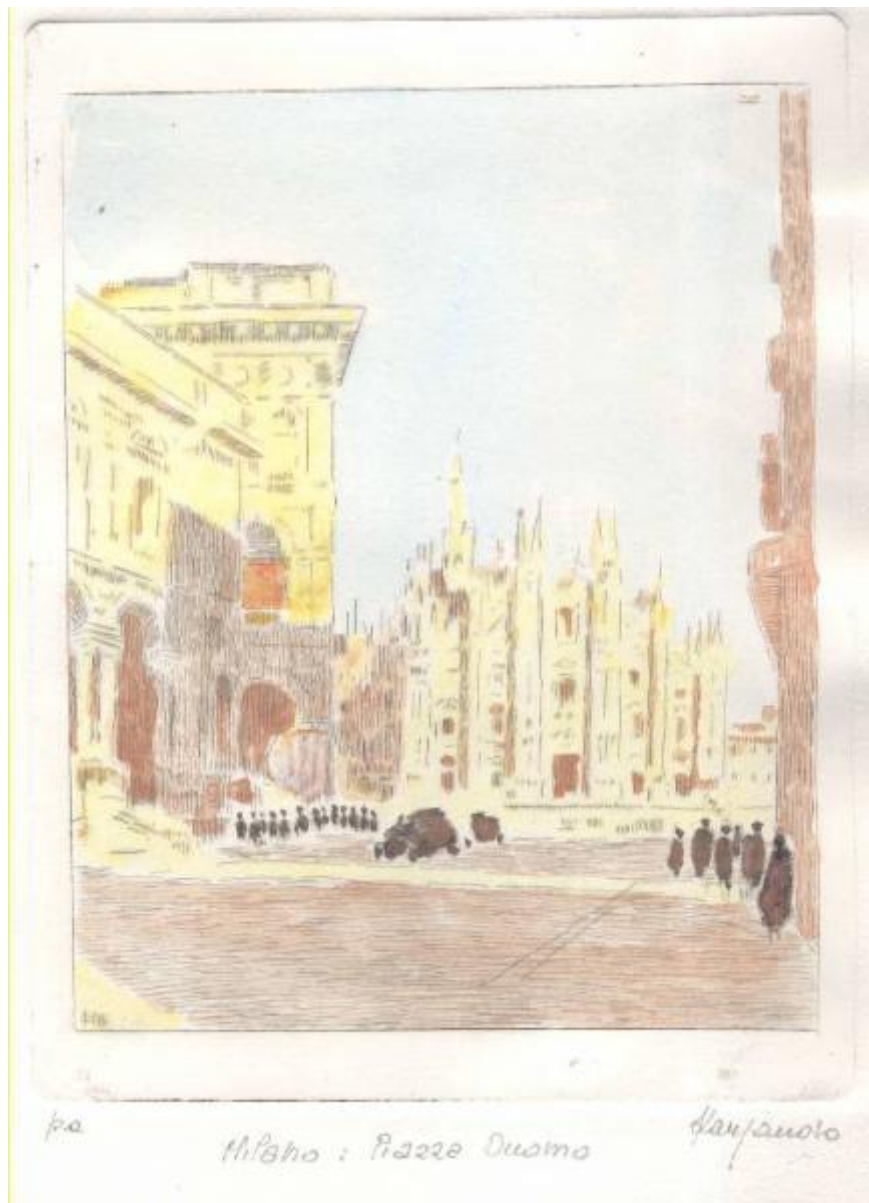


# Milano: Piazza Duomo

Lanzanova, Giuseppe



Link risorsa: <https://www.lombardiabeniculturali.it/stampe/schede/8a010-00073/>

Scheda SIRBeC: <https://www.lombardiabeniculturali.it/stampe/schede-complete/8a010-00073/>

## **CODICI**

Unità operativa: 8a010

Numero scheda: 73

Codice scheda: 8a010-00073

Tipo scheda: S

Livello ricerca: I

### **CODICE UNIVOCO**

Codice regione: 03

Numero catalogo generale: 02134581

Ente schedatore: R03/ Museo della Stampa di Soncino

Ente competente: S23

## **OGGETTO**

### **OGGETTO**

Definizione: stampa a colori

Tipologia: stampa di riproduzione

Identificazione: prova d'autore

### **QUANTITA'**

Numero: 1

Quantità complessiva degli elementi: 1

Disponibilità del bene: reale

### **SOGGETTO**

Categoria generale: veduta

Identificazione: Veduta di piazza

Titolo: Milano: Piazza Duomo

Titolo proprio: Milano: Piazza Duomo

Tipo titolo: dalla stampa

## **LOCALIZZAZIONE GEOGRAFICO-AMMINISTRATIVA**

### **INDICAZIONE DEL CONTENITORE FISICO**

Codice del contenitore fisico: 25637

Categoria del contenitore fisico: architettura

#### **LOCALIZZAZIONE GEOGRAFICO-AMMINISTRATIVA ATTUALE**

Stato: Italia

Regione: Lombardia

Provincia: CR

Nome provincia: Cremona

Codice ISTAT comune: 019097

Comune: Soncino

#### **COLLOCAZIONE SPECIFICA**

Tipologia: casaforte

Denominazione: Museo della Stampa-Centro Studi Stampatori Ebrei Soncino

Indirizzo: Via Lanfranco, 6-8

Denominazione struttura conservativa - livello 1: Museo della Stampa - Casa Stampatori ebrei Soncino

Tipologia struttura conservativa: museo

Collocazione originaria: NO

#### **ACCESSIBILITA' DEL BENE**

Accessibilità: SI

### **ALTRE LOCALIZZAZIONI GEOGRAFICO-AMMINISTRATIVE**

Tipo di localizzazione: luogo di provenienza

#### **LOCALIZZAZIONE GEOGRAFICO-AMMINISTRATIVA**

Stato: Italia

Regione: Lombardia

Provincia: MI

Comune: Milano

#### **COLLOCAZIONE SPECIFICA**

Tipologia: casa

Qualificazione: privata

Denominazione: Studio dell'artista Lanzaova Giuseppe

Denominazione struttura conservativa - livello 1: Collezione privata Lanzaova Giuseppe

## DATI PATRIMONIALI E COLLEZIONI

### INVENTARIO

Data: 2009

## CRONOLOGIA

### CRONOLOGIA GENERICA

Secolo: sec. XX

Motivazione cronologia: contesto

## DEFINIZIONE CULTURALE

### AUTORE [1 / 2]

Ruolo: incisore

Nome di persona o ente: Lanzanova, Giuseppe

Tipo intestazione: P

Dati anagrafici/Periodo di attività: 1921-

Motivazione dell'attribuzione [1 / 2]: firma

Motivazione dell'attribuzione [2 / 2]: iscrizione

### AUTORE [2 / 2]

Ruolo: inventore

Nome di persona o ente: Lanzanova, Giuseppe

Tipo intestazione: P

Dati anagrafici/Periodo di attività: 1921-

Motivazione dell'attribuzione: firma

### TIRATURA

Numerazione: prova d'autore

### STATO DELL' OPERA

Stato: ottimo

## DATI TECNICI

### MATERIA E TECNICA

Materia: acquaforte

Tecnica: acquaforte

### **MISURE**

Parte: parte incisa

Unità: mm

Altezza: 237

Larghezza: 180

### **MISURE FOGLIO**

Unità: mm

Altezza: 291

Larghezza: 210

Filigrana: assente

Formato: rettangolare

Materia supporto: carta

Indicazioni sul soggetto: Veduta: Milano: piazza Duomo.

## **DATI ANALITICI**

### **ISCRIZIONI [1 / 3]**

Classe di appartenenza: indicazione di responsabilità

Tecnica di scrittura: a matita

Tipo di caratteri: corsivo

Posizione: nel margine inferiore, a destra

Trascrizione: LANZANOVA

### **ISCRIZIONI [2 / 3]**

Classe di appartenenza: di titolazione

Tecnica di scrittura: a matita

Tipo di caratteri: corsivo

Posizione: nel margine inferiore, al centro

Trascrizione: MILANO PIAZZA DUOMO

### **ISCRIZIONI [3 / 3]**

Classe di appartenenza: documentaria

Tecnica di scrittura: a matita

Tipo di caratteri: corsivo

Posizione: nel margine inferiore, a sinistra

Trascrizione: P.A.

## CONSERVAZIONE

### STATO DI CONSERVAZIONE

Riferimento alla parte: intera stampa

Data: 2009

Stato di conservazione: ottimo

Fonte: osservazione diretta

## CONDIZIONE GIURIDICA E VINCOLI

### CONDIZIONE GIURIDICA

Indicazione generica: proprietà privata

## FONTI E DOCUMENTI DI RIFERIMENTO

### DOCUMENTAZIONE FOTOGRAFICA

Codice univoco della risorsa: SC\_S\_8a010-00073\_IMG-0000126842

Genere: documentazione allegata

Tipo: fotografia digitale colore

Codice identificativo: 02134581

Note: riproduzione integrale

Nome del file originale: 02134581.jpg

### MOSTRE

Titolo: L'anima del segno

Luogo, sede espositiva, data: Soncino, Museo della Stampa - Casa Stampatori ebrei, 03 - 25 Ottobre 2009

## COMPILAZIONE

### COMPILAZIONE

Anno di redazione: 2010

Ente compilatore: Museo della Stampa di Soncino

Nome: Bodini, Chiara

Referente scientifico: Bodini, Mauro

Funzionario responsabile: Bodini, Mauro

**AGGIORNAMENTO-REVISIONE**

Anno di aggiornamento/revisione: 2018

Nome: Perotti, Francesca

Ente compilatore: Museo della Stampa - Centro Studi Stampatori Ebrei Soncino

Referente scientifico: Perotti, Francesca