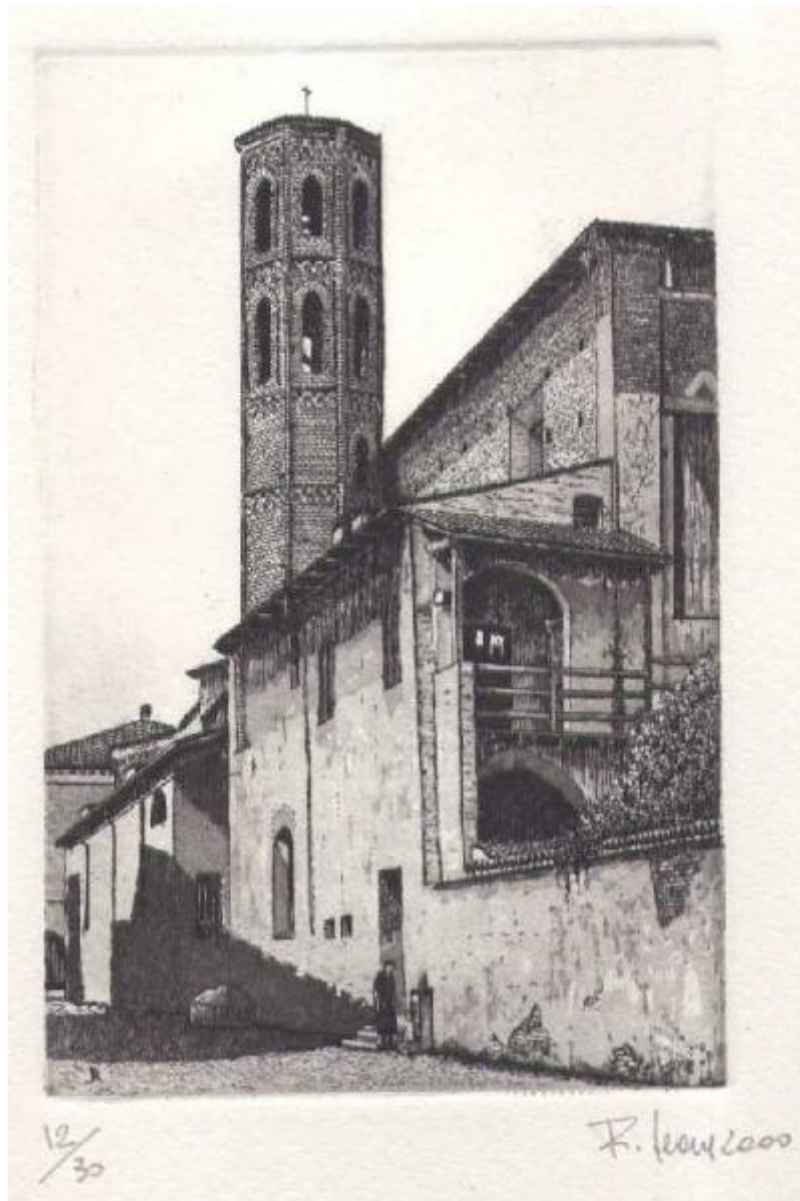


# Torre ettagonale Soncino

Leone, Roberto



Link risorsa: <https://www.lombardiabeniculturali.it/stampe/schede/8a010-00151/>

Scheda SIRBeC: <https://www.lombardiabeniculturali.it/stampe/schede-complete/8a010-00151/>

## CODICI

Unità operativa: 8a010

Numero scheda: 151

Codice scheda: 8a010-00151

Tipo scheda: S

Livello ricerca: I

### CODICE UNIVOCO

Codice regione: 03

Numero catalogo generale: 02134659

Ente schedatore: R03/ Museo della Stampa di Soncino

Ente competente: S23

## RELAZIONI

### RELAZIONI CON ALTRI BENI [1 / 2]

Tipo relazione: correlazione

Specifiche tipo relazione: correlazione stilistica

Tipo scheda: S

Codice IDK della scheda correlata: 8a010-00005

### RELAZIONI CON ALTRI BENI [2 / 2]

Tipo relazione: correlazione

Specifiche tipo relazione: correlazione stilistica

Tipo scheda: S

Codice IDK della scheda correlata: 8a010-00150

## OGGETTO

### OGGETTO

Definizione: stampa

Tipologia: stampa di riproduzione

Disponibilità del bene: reale

### SOGGETTO

Categoria generale: veduta

Identificazione: Veduta urbana con torre

Titolo proprio: Torre ettagonale Soncino

Tipo titolo: dalla stampa

## LOCALIZZAZIONE GEOGRAFICO-AMMINISTRATIVA

### INDICAZIONE DEL CONTENITORE FISICO

Codice del contenitore fisico: 25637

Categoria del contenitore fisico: architettura

### LOCALIZZAZIONE GEOGRAFICO-AMMINISTRATIVA ATTUALE

Stato: Italia

Regione: Lombardia

Provincia: CR

Nome provincia: Cremona

Codice ISTAT comune: 019097

Comune: Soncino

### COLLOCAZIONE SPECIFICA

Tipologia: casaforte

Denominazione: Museo della Stampa-Centro Studi Stampatori Ebrei Soncino

Indirizzo: Via Lanfranco, 6-8

Denominazione struttura conservativa - livello 1: Museo della Stampa - Casa Stampatori ebrei Soncino

Tipologia struttura conservativa: museo

Collocazione originaria: NO

### ACCESSIBILITA' DEL BENE

Accessibilità: SI

## ALTRE LOCALIZZAZIONI GEOGRAFICO-AMMINISTRATIVE

Tipo di localizzazione: luogo di provenienza

### LOCALIZZAZIONE GEOGRAFICO-AMMINISTRATIVA

Stato: Italia

Regione: Lombardia

Provincia: MI

Comune: Peschiera Borromeo

### **COLLOCAZIONE SPECIFICA**

Tipologia: casa

Qualificazione: privata

Denominazione: Studio dell'artista Leone Roberto

Denominazione struttura conservativa - livello 1: Collezione privata Leone Roberto

## **DATI PATRIMONIALI E COLLEZIONI**

### **INVENTARIO**

Data: 2000

Numero: I00332

## **CRONOLOGIA**

### **CRONOLOGIA GENERICA**

Secolo: sec. XXI

### **CRONOLOGIA SPECIFICA**

Da: 2000

A: 2000

Motivazione cronologia: nota manoscritta

## **DEFINIZIONE CULTURALE**

### **AUTORE [1 / 2]**

Ruolo: incisore

Nome di persona o ente: Leone, Roberto

Tipo intestazione: P

Dati anagrafici/Periodo di attività: 1942-

Motivazione dell'attribuzione [1 / 2]: firma

Motivazione dell'attribuzione [2 / 2]: iscrizione

### **AUTORE [2 / 2]**

Ruolo: inventore

Nome di persona o ente: Leone, Roberto

Tipo intestazione: P

Dati anagrafici/Periodo di attività: 1942-

Motivazione dell'attribuzione: firma

### **AMBITO CULTURALE**

Denominazione: ambito lombardo

### **TIRATURA**

Numerazione: 12/ 30

## **DATI TECNICI**

### **MATERIA E TECNICA**

Materia: acquaforte

Tecnica: acquatinta

### **MISURE**

Parte: parte incisa

Unità: mm

Altezza: 95

Larghezza: 145

### **MISURE FOGLIO**

Unità: mm

Altezza: 310

Larghezza: 410

Filigrana: assente

Indicazioni sul soggetto: Veduta. Soncino: torre ettagonale.

## **DATI ANALITICI**

### **ISCRIZIONI [1 / 2]**

Classe di appartenenza: indicazione di responsabilità

Tecnica di scrittura: a matita

Tipo di caratteri: corsivo/ numeri arabi

Posizione: nel margine inferiore, a destra

Trascrizione: R. LEONE 2000

## ISCRIZIONI [2 / 2]

Classe di appartenenza: documentaria

Tecnica di scrittura: a matita

Tipo di caratteri: numeri arabi

Posizione: nel margine inferiore, a sinistra

Trascrizione: 12/ 30

## CONSERVAZIONE

### STATO DI CONSERVAZIONE

Riferimento alla parte: intera stampa

Data: 2000

Stato di conservazione: buono

Fonte: osservazione diretta

## CONDIZIONE GIURIDICA E VINCOLI

### CONDIZIONE GIURIDICA

Indicazione generica: proprietà privata

## FONTI E DOCUMENTI DI RIFERIMENTO

### DOCUMENTAZIONE FOTOGRAFICA

Codice univoco della risorsa: SC\_S\_8a010-00151\_IMG-0000126984

Genere: documentazione allegata

Tipo: fotografia digitale b/n

Codice identificativo: 02134659

Note: riproduzione integrale

Nome del file originale: 02134659.jpg

### MOSTRE

Titolo: Incisioni

Luogo, sede espositiva, data: Soncino, Museo della Stampa - Casa Stampatori ebrei, 13 Maggio - 11 Giugno 2000

## COMPILAZIONE

### COMPILAZIONE

Anno di redazione: 2008

Ente compilatore: Museo della Stampa di Soncino

Nome: Bodini, Chiara

Referente scientifico: Bodini, Mauro

Funzionario responsabile: Bodini, Mauro