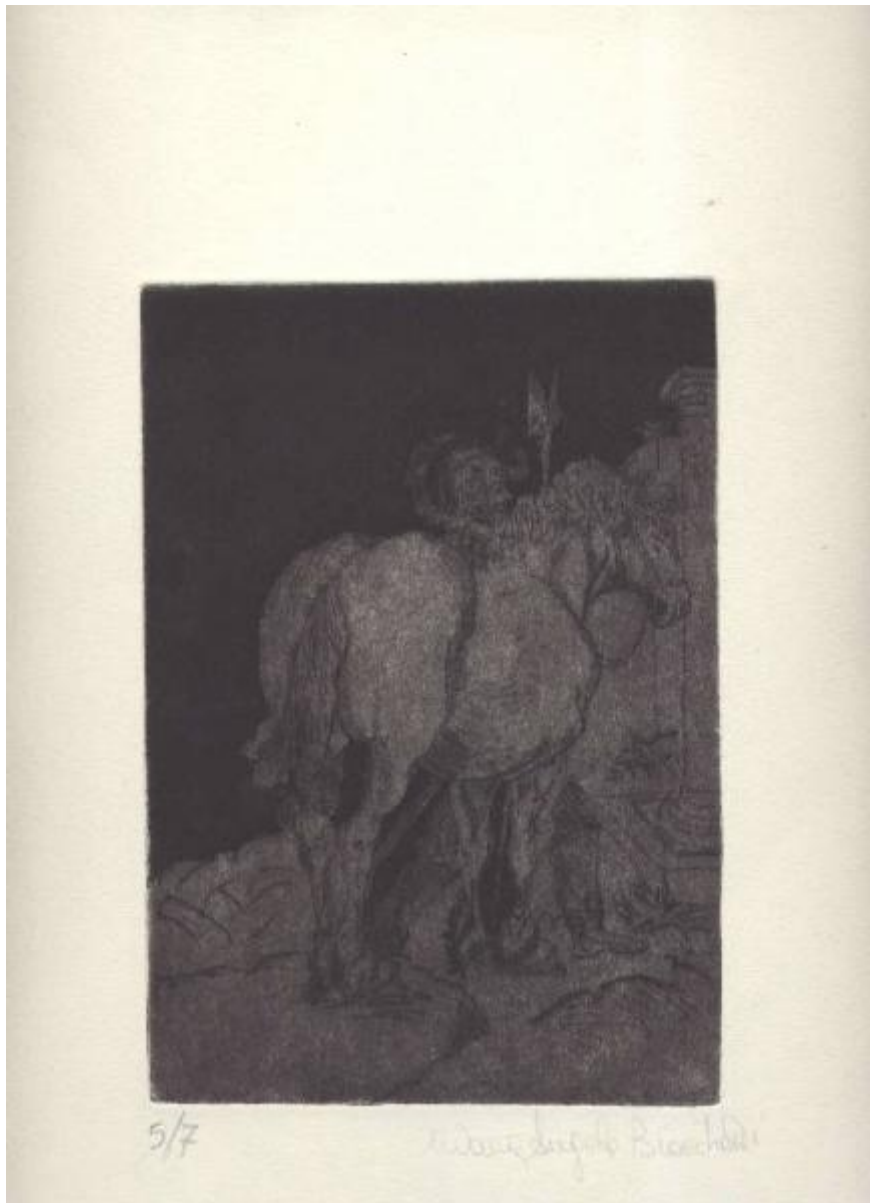


Cavallo e cavaliere

Brocchetti, Mariangela



Link risorsa: <https://www.lombardiabeniculturali.it/stampe/schede/8a020-00016/>

Scheda SIRBeC: <https://www.lombardiabeniculturali.it/stampe/schede-complete/8a020-00016/>

CODICI

Unità operativa: 8a020

Numero scheda: 16

Codice scheda: 8a020-00016

Tipo scheda: S

Livello ricerca: I

CODICE UNIVOCO

Codice regione: 03

Numero catalogo generale: 02134676

Ente schedatore: R03/ Museo della Stampa di Soncino

Ente competente: S23

OGGETTO

OGGETTO

Definizione: stampa

Tipologia: stampa di interpretazione

Identificazione: serie

QUANTITA'

Quantità complessiva degli elementi: 1

Numero d'ordine: 5/7

Disponibilità del bene: reale

SOGGETTO

Categoria generale: composizioni di invenzione

Identificazione: Cavallo e cavaliere

LOCALIZZAZIONE GEOGRAFICO-AMMINISTRATIVA

INDICAZIONE DEL CONTENITORE FISICO

Codice del contenitore fisico: 25637

Categoria del contenitore fisico: architettura

LOCALIZZAZIONE GEOGRAFICO-AMMINISTRATIVA ATTUALE

Stato: Italia

Regione: Lombardia

Provincia: CR

Nome provincia: Cremona

Codice ISTAT comune: 019097

Comune: Soncino

COLLOCAZIONE SPECIFICA

Tipologia: casaforte

Denominazione: Museo della Stampa-Centro Studi Stampatori Ebrei Soncino

Indirizzo: Via Lanfranco, 6-8

Denominazione struttura conservativa - livello 1: Museo della Stampa - Casa Stampatori ebrei Soncino

Tipologia struttura conservativa: museo

Collocazione originaria: NO

ACCESSIBILITA' DEL BENE

Accessibilità: SI

ALTRE LOCALIZZAZIONI GEOGRAFICO-AMMINISTRATIVE

Tipo di localizzazione: luogo di provenienza

LOCALIZZAZIONE GEOGRAFICO-AMMINISTRATIVA

Stato: Italia

Regione: Lombardia

Provincia: CR

Comune: Soncino

COLLOCAZIONE SPECIFICA

Tipologia: casa

Qualificazione: privata

Denominazione: Studio dell'artista Brocchetti Mariangela

Denominazione struttura conservativa - livello 1: Collezione privata Brocchetti Mariangela

DATI PATRIMONIALI E COLLEZIONI

INVENTARIO

Data: 2004

Numero: I050

CRONOLOGIA

CRONOLOGIA GENERICA

Secolo: sec. XXI

Frazione di secolo: inizio

CRONOLOGIA SPECIFICA

Da: 2004

A: 2004

Specifica: 2004

Motivazione cronologia: contesto

DEFINIZIONE CULTURALE

AUTORE

Ruolo: incisore

Nome di persona o ente: Brocchetti, Mariangela

Tipo intestazione: P

Dati anagrafici/Periodo di attività: 1966-

Motivazione dell'attribuzione: firma

AMBITO CULTURALE

Denominazione: ambito lombardo

TIRATURA

Cronologia: 2004

Numerazione: 5/ 7

STATO DELL' OPERA

Stato: ottimo

DATI TECNICI

MATERIA E TECNICA

Materia: acquaforte

Tecnica: acquaforte

MISURE

Parte: parte incisa

Unità: mm

Altezza: 203

Larghezza: 140

MISURE FOGLIO

Unità: mm

Altezza: 395

Larghezza: 268

Filigrana: assente

Formato: rettangolare

Materia supporto: carta

Indicazioni sul soggetto: Figure umane: cavaliere. Animali: cavallo.

DATI ANALITICI

ISCRIZIONI [1 / 2]

Classe di appartenenza: indicazione di responsabilità

Tecnica di scrittura: a matita

Tipo di caratteri: corsivo

Posizione: nel margine inferiore, a destra

Trascrizione: MARIANGELA BROCCHETTI

ISCRIZIONI [2 / 2]

Classe di appartenenza: documentaria

Tecnica di scrittura: a matita

Tipo di caratteri: numeri arabi

Posizione: nel margine inferiore, a sinistra

Trascrizione: 5/ 7

CONSERVAZIONE

STATO DI CONSERVAZIONE

Riferimento alla parte: intera stampa

Data: 2004

Stato di conservazione: ottimo

Fonte: osservazione diretta

CONDIZIONE GIURIDICA E VINCOLI

CONDIZIONE GIURIDICA

Indicazione generica: proprietà privata

FONTI E DOCUMENTI DI RIFERIMENTO

DOCUMENTAZIONE FOTOGRAFICA

Codice univoco della risorsa: SC_S_8a020-00016_IMG-0000126915

Genere: documentazione allegata

Tipo: fotografia digitale b/n

Codice identificativo: 02134676

Note: riproduzione integrale

Nome del file originale: 02134676.jpg

PREMI

Denominazione: Corso Incisioni

COMPILAZIONE

COMPILAZIONE

Anno di redazione: 2010

Ente compilatore: Museo della Stampa di Soncino

Nome: Bodini, Chiara

Referente scientifico: Bodini, Mauro

Funzionario responsabile: Bodini, Mauro

AGGIORNAMENTO-REVISIONE

Anno di aggiornamento/revisione: 2018

Nome: Perotti, Francesca

Ente compilatore: Museo della Stampa - Centro Studi Stampatori Ebrei Soncino

Referente scientifico: Perotti, Francesca