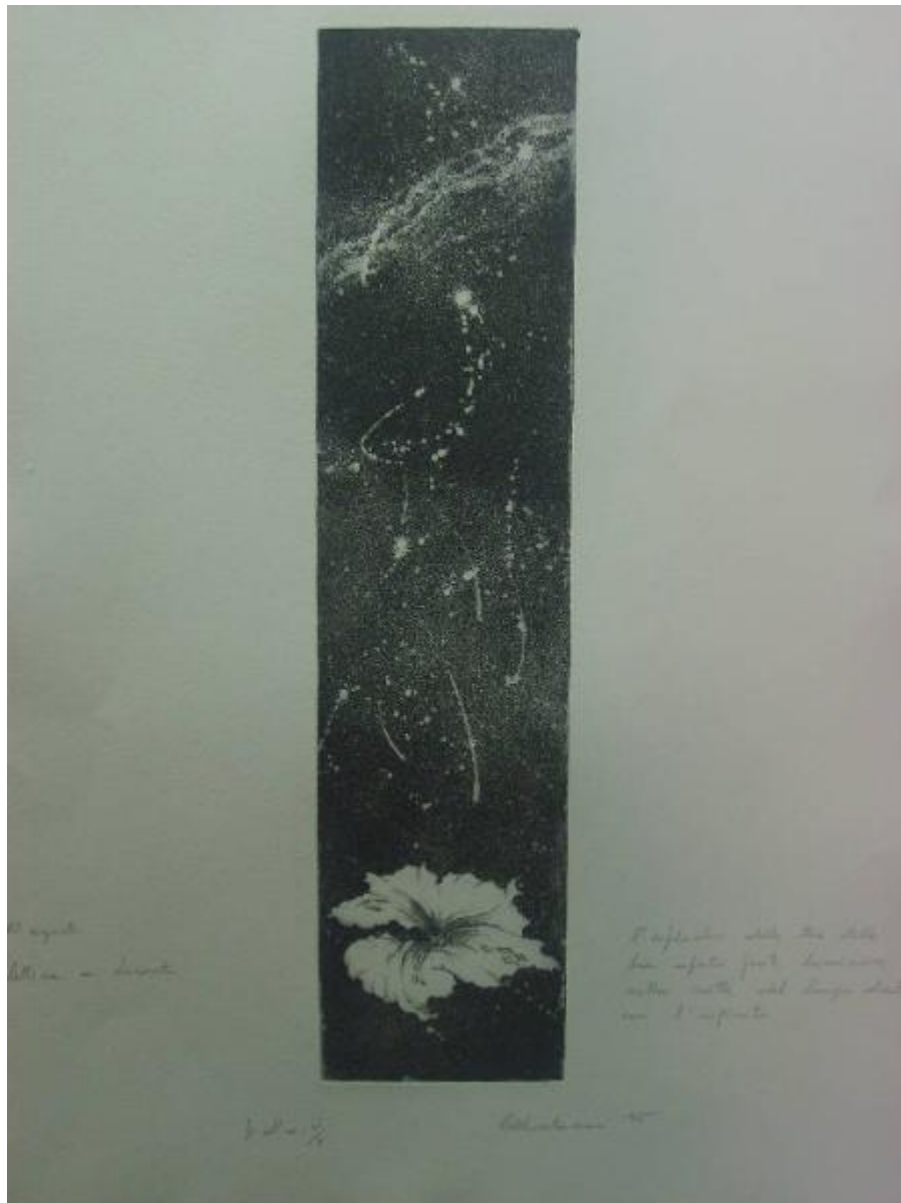


10 agosto lettera a Lorenzo

Montanari, Giuliana



Link risorsa: <https://www.lombardiabeniculturali.it/stampe/schede/8a020-00035/>

Scheda SIRBeC: <https://www.lombardiabeniculturali.it/stampe/schede-complete/8a020-00035/>

CODICI

Unità operativa: 8a020

Numero scheda: 35

Codice scheda: 8a020-00035

Tipo scheda: S

Livello ricerca: I

CODICE UNIVOCO

Codice regione: 03

Numero catalogo generale: 02134695

Ente schedatore: R03/ Museo della Stampa di Soncino

Ente competente: S23

OGGETTO

OGGETTO

Definizione: stampa

Tipologia: stampa di interpretazione

Identificazione: serie e prova d'autore

QUANTITA'

Quantità complessiva degli elementi: 1

Numero d'ordine: V/V

Disponibilità del bene: reale

SOGGETTO

Categoria generale: fiore e stelle

Identificazione: fiore e stelle

Titolo: 10 agosto lettera a Lorenzo

Titolo proprio: 10 agosto lettera a Lorenzo

Tipo titolo: dalla stampa

LOCALIZZAZIONE GEOGRAFICO-AMMINISTRATIVA

INDICAZIONE DEL CONTENITORE FISICO

Codice del contenitore fisico: 25637

Categoria del contenitore fisico: architettura

LOCALIZZAZIONE GEOGRAFICO-AMMINISTRATIVA ATTUALE

Stato: Italia

Regione: Lombardia

Provincia: CR

Nome provincia: Cremona

Codice ISTAT comune: 019097

Comune: Soncino

COLLOCAZIONE SPECIFICA

Tipologia: casaforte

Denominazione: Museo della Stampa-Centro Studi Stampatori Ebrei Soncino

Indirizzo: Via Lanfranco, 6-8

Denominazione struttura conservativa - livello 1: Museo della Stampa - Casa Stampatori ebrei Soncino

Tipologia struttura conservativa: museo

Collocazione originaria: NO

ACCESSIBILITA' DEL BENE

Accessibilità: SI

ALTRE LOCALIZZAZIONI GEOGRAFICO-AMMINISTRATIVE

Tipo di localizzazione: luogo di provenienza

LOCALIZZAZIONE GEOGRAFICO-AMMINISTRATIVA

Stato: Italia

COLLOCAZIONE SPECIFICA

Tipologia: casa

Qualificazione: privata

Denominazione: Studio dell'artista Montanari Giuliana

Denominazione struttura conservativa - livello 1: Collezione privata Montanari Giuliana

DATI PATRIMONIALI E COLLEZIONI

INVENTARIO

Data: 2006

Numero: I071

CRONOLOGIA

CRONOLOGIA GENERICA

Secolo: sec. XX

Frazione di secolo: fine

CRONOLOGIA SPECIFICA

Da: 1995

A: 1995

Specifica: 1995

Motivazione cronologia: nota manoscritta

DEFINIZIONE CULTURALE

AUTORE [1 / 2]

Ruolo: incisore

Nome di persona o ente: Montanari, Giuliana

Tipo intestazione: P

Dati anagrafici/Periodo di attività: 1936 -

Motivazione dell'attribuzione [1 / 2]: firma

Motivazione dell'attribuzione [2 / 2]: iscrizione

AUTORE [2 / 2]

Ruolo: inventore

Nome di persona o ente: Montanari, Giuliana

Tipo intestazione: P

Motivazione dell'attribuzione: firma

TIRATURA

Cronologia: 1995

Numerazione: V/ V prova d'autore

STATO DELL' OPERA

Stato: ottimo

DATI TECNICI

MATERIA E TECNICA

Materia: acquatinta

Tecnica: ceramolle

MISURE

Parte: parte incisa

Unità: mm

Altezza: 480

Larghezza: 115

MISURE FOGLIO

Unità: mm

Altezza: 700

Larghezza: 502

Filigrana: GRAPHIA

Formato: rettangolare

Materia supporto: carta

Indicazioni sul soggetto: Fiori: ibiscus. Corpi celesti: stelle.

DATI ANALITICI

ISCRIZIONI [1 / 2]

Classe di appartenenza: indicazione di responsabilità

Tecnica di scrittura: a matita

Tipo di caratteri: corsivo

Posizione: nel margine inferiore, a destra

Trascrizione: GIULIANA MONTANARI 95

ISCRIZIONI [2 / 2]

Classe di appartenenza: documentaria

Tecnica di scrittura: a matita

Tipo di caratteri: corsivo/ numeri romani

Posizione: nel margine inferiore, a sinistra

Trascrizione: P.D.A. V/ V

CONSERVAZIONE

STATO DI CONSERVAZIONE

Riferimento alla parte: intera stampa

Data: 2006

Stato di conservazione: ottimo

Fonte: osservazione diretta

CONDIZIONE GIURIDICA E VINCOLI

CONDIZIONE GIURIDICA

Indicazione generica: proprietà privata

FONTI E DOCUMENTI DI RIFERIMENTO

DOCUMENTAZIONE FOTOGRAFICA

Codice univoco della risorsa: SC_S_8a020-00035_IMG-0000126934

Genere: documentazione allegata

Tipo: fotografia digitale b/n

Codice identificativo: 02134695

Note: riproduzione integrale

Nome del file originale: 02134695.jpg

MOSTRE

Titolo: Il libro della notte

Luogo, sede espositiva, data: Soncino, Museo della Stampa - Casa Stampatori ebrei, 04 - 26 Febbraio 2006

COMPILAZIONE

COMPILAZIONE

Anno di redazione: 2008

Ente compilatore: Museo della Stampa di Soncino

Nome: Bodini, Chiara

Referente scientifico: Bodini, Mauro

Funzionario responsabile: Bodini, Mauro

AGGIORNAMENTO-REVISIONE

Anno di aggiornamento/revisione: 2018

Nome: Perotti, Francesca

Ente compilatore: Museo della Stampa - Centro Studi Stampatori Ebrei Soncino

Referente scientifico: Perotti, Francesca