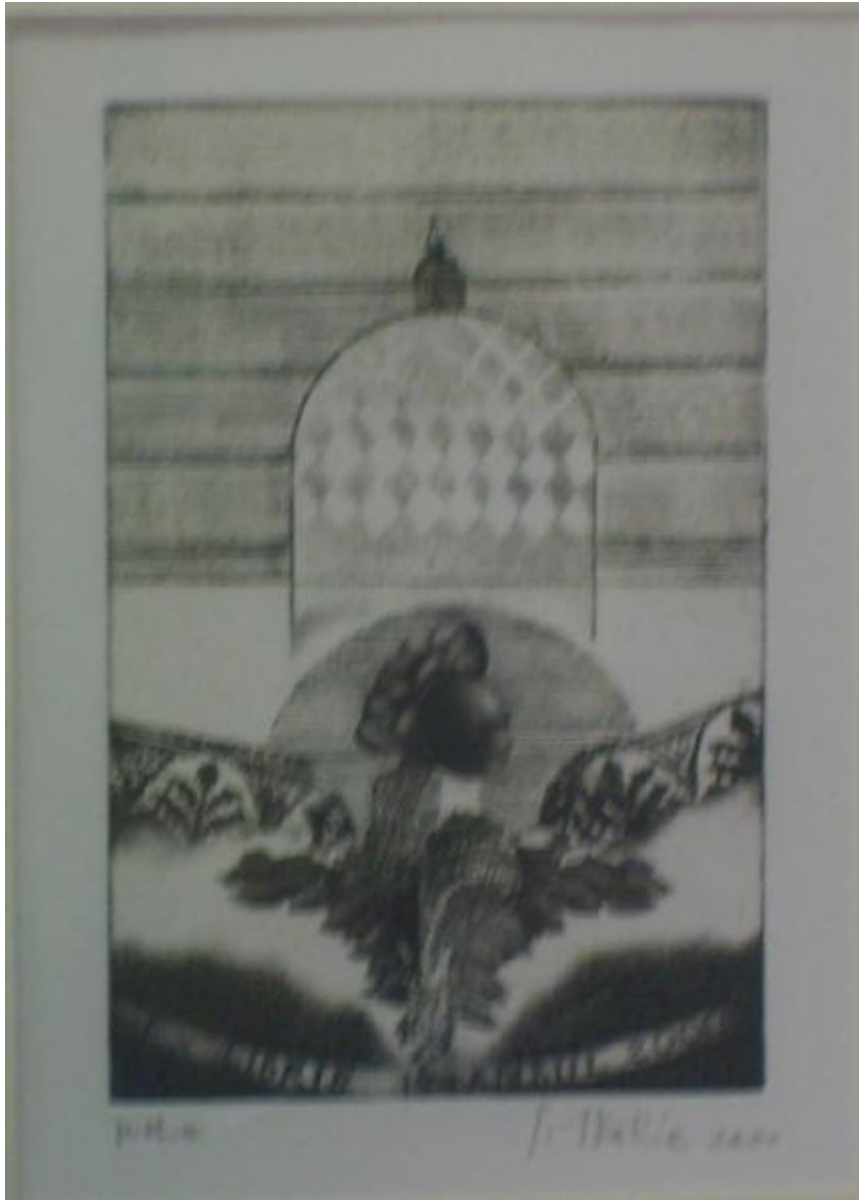


# Soggetto astratto

Italia, Sebastiano



Link risorsa: <https://www.lombardiabeniculturali.it/stampe/schede/8a020-00051/>

Scheda SIRBeC: <https://www.lombardiabeniculturali.it/stampe/schede-complete/8a020-00051/>

## **CODICI**

Unità operativa: 8a020

Numero scheda: 51

Codice scheda: 8a020-00051

Tipo scheda: S

Livello ricerca: I

### **CODICE UNIVOCO**

Codice regione: 03

Numero catalogo generale: 02134711

Ente schedatore: R03/ Museo della Stampa di Soncino

Ente competente: S23

## **OGGETTO**

### **OGGETTO**

Definizione: ex libris

Tipologia: prova d'artista

Identificazione: prova d'autore

### **QUANTITA'**

Numero: 1

Quantità complessiva degli elementi: 1

Disponibilità del bene: reale

### **SOGGETTO**

Categoria generale: composizioni di invenzione

Identificazione: Soggetto astratto

Titolo: Soggetto astratto

Titolo proprio: Soggetto astratto

## **LOCALIZZAZIONE GEOGRAFICO-AMMINISTRATIVA**

### **INDICAZIONE DEL CONTENITORE FISICO**

Codice del contenitore fisico: 25637

Categoria del contenitore fisico: architettura

#### **LOCALIZZAZIONE GEOGRAFICO-AMMINISTRATIVA ATTUALE**

Stato: Italia

Regione: Lombardia

Provincia: CR

Nome provincia: Cremona

Codice ISTAT comune: 019097

Comune: Soncino

#### **COLLOCAZIONE SPECIFICA**

Tipologia: casaforte

Denominazione: Museo della Stampa-Centro Studi Stampatori Ebrei Soncino

Indirizzo: Via Lanfranco, 6-8

Denominazione struttura conservativa - livello 1: Museo della Stampa - Casa Stampatori ebrei Soncino

Tipologia struttura conservativa: museo

Collocazione originaria: NO

#### **ACCESSIBILITA' DEL BENE**

Accessibilità: SI

### **ALTRE LOCALIZZAZIONI GEOGRAFICO-AMMINISTRATIVE**

Tipo di localizzazione: luogo di provenienza

#### **LOCALIZZAZIONE GEOGRAFICO-AMMINISTRATIVA**

Stato: Italia

Regione: Sicilia

Provincia: SR

Comune: Siracusa

#### **COLLOCAZIONE SPECIFICA**

Tipologia: casa

Qualificazione: privata

Denominazione: Studio dell'artista Italia Sebastiano

Denominazione struttura conservativa - livello 1: Collezione privata Italia Sebastiano

### **DATI PATRIMONIALI E COLLEZIONI**

## INVENTARIO

Data: 2008

Numero: I031

## CRONOLOGIA

### CRONOLOGIA GENERICA

Secolo: sec. XXI

Frazione di secolo: inizio

### CRONOLOGIA SPECIFICA

Da: 2000

A: 2000

Specifica: 2000

Motivazione cronologia: nota manoscritta

## DEFINIZIONE CULTURALE

### AUTORE [1 / 2]

Ruolo: incisore

Nome di persona o ente: Italia, Sebastiano

Tipo intestazione: P

Dati anagrafici/Periodo di attività: 1936 - 2015

Motivazione dell'attribuzione [1 / 2]: firma

Motivazione dell'attribuzione [2 / 2]: iscrizione

### AUTORE [2 / 2]

Ruolo: inventore

Nome di persona o ente: Italia, Sebastiano

Tipo intestazione: P

Dati anagrafici/Periodo di attività: 1936-

Motivazione dell'attribuzione: firma

## TIRATURA

Cronologia: 2000

Numerazione: prova d'autore

## STATO DELL' OPERA

Stato: ottimo

## DATI TECNICI

### MATERIA E TECNICA

Materia: incisione

Tecnica: acquaforte

### MISURE

Parte: parte incisa

Unità: mm

Altezza: 148

Larghezza: 98

### MISURE FOGLIO

Unità: mm

Altezza: 350

Larghezza: 250

Filigrana: assente

Formato: rettangolare

Materia supporto: carta

Codifica Iconclass: 0 (Arte astratta)

Indicazioni sul soggetto: Soggetto astratto.

## DATI ANALITICI

### ISCRIZIONI [1 / 2]

Classe di appartenenza: indicazione di responsabilità

Tecnica di scrittura: a matita

Tipo di caratteri: corsivo/ numeri arabi

Posizione: nel margine inferiore, a destra

Trascrizione: S. ITALIA 2000

### ISCRIZIONI [2 / 2]

Classe di appartenenza: documentaria

Tecnica di scrittura: a matita

Tipo di caratteri: corsivo

Posizione: nel margine inferiore, a sinistra

Trascrizione: P.D.A.

## CONSERVAZIONE

### STATO DI CONSERVAZIONE

Riferimento alla parte: intera stampa

Data: 2008

Stato di conservazione: ottimo

Fonte: osservazione diretta

## CONDIZIONE GIURIDICA E VINCOLI

### CONDIZIONE GIURIDICA

Indicazione generica: proprietà privata

## FONTI E DOCUMENTI DI RIFERIMENTO

### DOCUMENTAZIONE FOTOGRAFICA

Codice univoco della risorsa: SC\_S\_8a020-00051\_IMG-0000126950

Genere: documentazione allegata

Tipo: fotografia digitale b/n

Codice identificativo: 02134711

Note: riproduzione integrale

Nome del file originale: 02134711.jpg

### MOSTRE

Titolo: Istanbul 2000

Luogo, sede espositiva, data: Soncino, Museo della Stampa - Casa Stampatori ebrei, 17 Maggio - 01 Giugno 2008

## COMPILAZIONE

### COMPILAZIONE

Anno di redazione: 2008

Ente compilatore: Museo della Stampa di Soncino

Nome: Bodini, Chiara

Referente scientifico: Bodini, Mauro

Funzionario responsabile: Bodini, Mauro

**AGGIORNAMENTO-REVISIONE**

Anno di aggiornamento/revisione: 2018

Nome: Perotti, Francesca

Ente compilatore: Museo della Stampa - Centro Studi Stampatori Ebrei Soncino

Referente scientifico: Perotti, Francesca