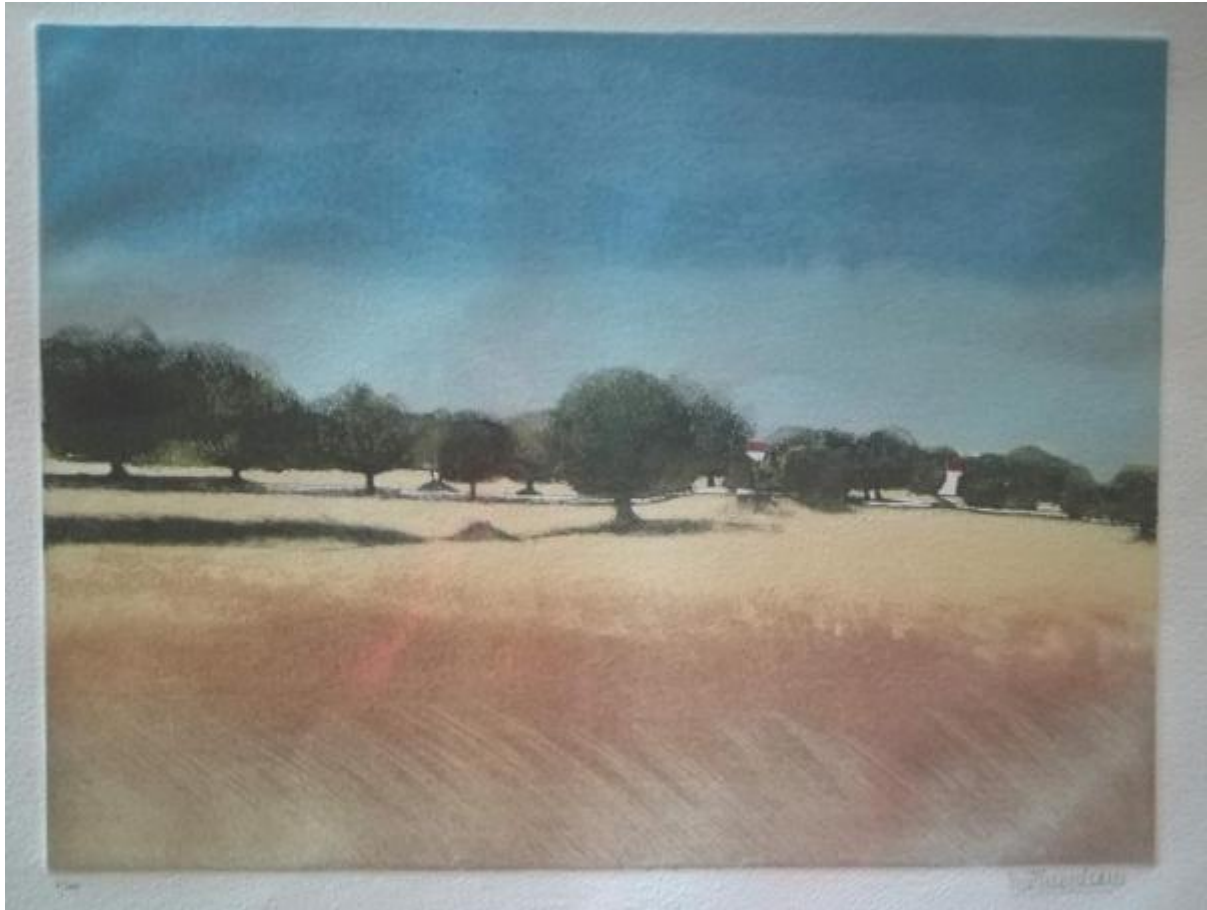


Paesaggio con alberi e campi

Finocchiaro, Pino



Link risorsa: <https://www.lombardiabeniculturali.it/stampe/schede/8a020-00053/>

Scheda SIRBeC: <https://www.lombardiabeniculturali.it/stampe/schede-complete/8a020-00053/>

CODICI

Unità operativa: 8a020

Numero scheda: 53

Codice scheda: 8a020-00053

Tipo scheda: S

Livello ricerca: I

CODICE UNIVOCO

Codice regione: 03

Numero catalogo generale: 02134713

Ente schedatore: R03/ Museo della Stampa di Soncino

Ente competente: S23

OGGETTO

OGGETTO

Definizione: stampa a colori

Tipologia: stampa di riproduzione

Identificazione: serie

QUANTITA'

Quantità complessiva degli elementi: 1

Numero d'ordine: 7/100

Disponibilità del bene: reale

SOGGETTO

Categoria generale: veduta

Identificazione: Paesaggio con alberi e campi

LOCALIZZAZIONE GEOGRAFICO-AMMINISTRATIVA

INDICAZIONE DEL CONTENITORE FISICO

Codice del contenitore fisico: 25637

Categoria del contenitore fisico: architettura

LOCALIZZAZIONE GEOGRAFICO-AMMINISTRATIVA ATTUALE

Stato: Italia

Regione: Lombardia

Provincia: CR

Nome provincia: Cremona

Codice ISTAT comune: 019097

Comune: Soncino

COLLOCAZIONE SPECIFICA

Tipologia: casaforte

Denominazione: Museo della Stampa-Centro Studi Stampatori Ebrei Soncino

Indirizzo: Via Lanfranco, 6-8

Denominazione struttura conservativa - livello 1: Museo della Stampa - Casa Stampatori ebrei Soncino

Tipologia struttura conservativa: museo

Collocazione originaria: NO

ACCESSIBILITA' DEL BENE

Accessibilità: SI

ALTRE LOCALIZZAZIONI GEOGRAFICO-AMMINISTRATIVE

Tipo di localizzazione: luogo di provenienza

LOCALIZZAZIONE GEOGRAFICO-AMMINISTRATIVA

Stato: Italia

Regione: Sicilia

Provincia: CT

Comune: Gravina di Catania

COLLOCAZIONE SPECIFICA

Tipologia: casa

Qualificazione: privata

Denominazione: Studio dell'artista Finocchiaro Pino

Denominazione struttura conservativa - livello 1: Collezione privata Finocchiaro Pino

DATI PATRIMONIALI E COLLEZIONI

INVENTARIO

Data: 2006

Numero: I001

DEFINIZIONE CULTURALE

AUTORE [1 / 2]

Ruolo: incisore

Nome di persona o ente: Finocchiaro, Pino

Tipo intestazione: P

Dati anagrafici/Periodo di attività: 1937- 2010

Motivazione dell'attribuzione [1 / 2]: firma

Motivazione dell'attribuzione [2 / 2]: iscrizione

AUTORE [2 / 2]

Ruolo: inventore

Nome di persona o ente: Finocchiaro, Pino

Tipo intestazione: P

Dati anagrafici/Periodo di attività: 1937-

Motivazione dell'attribuzione: firma

TIRATURA

Numerazione: 7/ 100

STATO DELL' OPERA

Stato: ottimo

DATI TECNICI

MATERIA E TECNICA

Materia: acquaforte

Tecnica: acquaforte maniera pittorica

MISURE

Parte: parte incisa

Unità: mm

Altezza: 355

Larghezza: 475

MISURE FOGLIO

Unità: mm

Altezza: 500

Larghezza: 700

Filigrana: assente

Formato: rettangolare

Materia supporto: carta

Indicazioni sul soggetto: Paesaggio: campi; alberi.

DATI ANALITICI

ISCRIZIONI [1 / 2]

Classe di appartenenza: indicazione di responsabilità

Tecnica di scrittura: a matita

Tipo di caratteri: corsivo

Posizione: nel margine inferiore, a destra

Trascrizione: PINO FINOCCHIARO

ISCRIZIONI [2 / 2]

Classe di appartenenza: documentaria

Tecnica di scrittura: a matita

Tipo di caratteri: numeri arabi

Posizione: nel margine inferiore, a sinistra

Trascrizione: 7/ 100

CONSERVAZIONE

STATO DI CONSERVAZIONE

Riferimento alla parte: intera stampa

Data: 2006

Stato di conservazione: ottimo

Fonte: osservazione diretta

CONDIZIONE GIURIDICA E VINCOLI

CONDIZIONE GIURIDICA

Indicazione generica: proprietà privata

FONTI E DOCUMENTI DI RIFERIMENTO

DOCUMENTAZIONE FOTOGRAFICA

Codice univoco della risorsa: SW_S_8a020-00053_IMG-0000000001

Genere: documentazione allegata

Tipo: fotografia digitale colore

Codice identificativo: 02134713

Note: riproduzione integrale

Nome del file originale: pino finocchiaro.jpg

MOSTRE

Titolo: Personale

Luogo, sede espositiva, data

Soncino, Museo della Stampa - Casa Stampatori ebrei, 04 Dicembre 2005 - 08 Gennaio 2006

COMPILAZIONE

COMPILAZIONE

Anno di redazione: 2008

Ente compilatore: Museo della Stampa di Soncino

Nome: Bodini, Chiara

Referente scientifico: Bodini, Mauro

Funzionario responsabile: Bodini, Mauro

AGGIORNAMENTO-REVISIONE

Anno di aggiornamento/revisione: 2019

Nome: Lilliu, Roberta

Ente compilatore: Museo della Stampa - Centro Studi Stampatori Ebrei Soncino

Referente scientifico: Perotti, Francesca