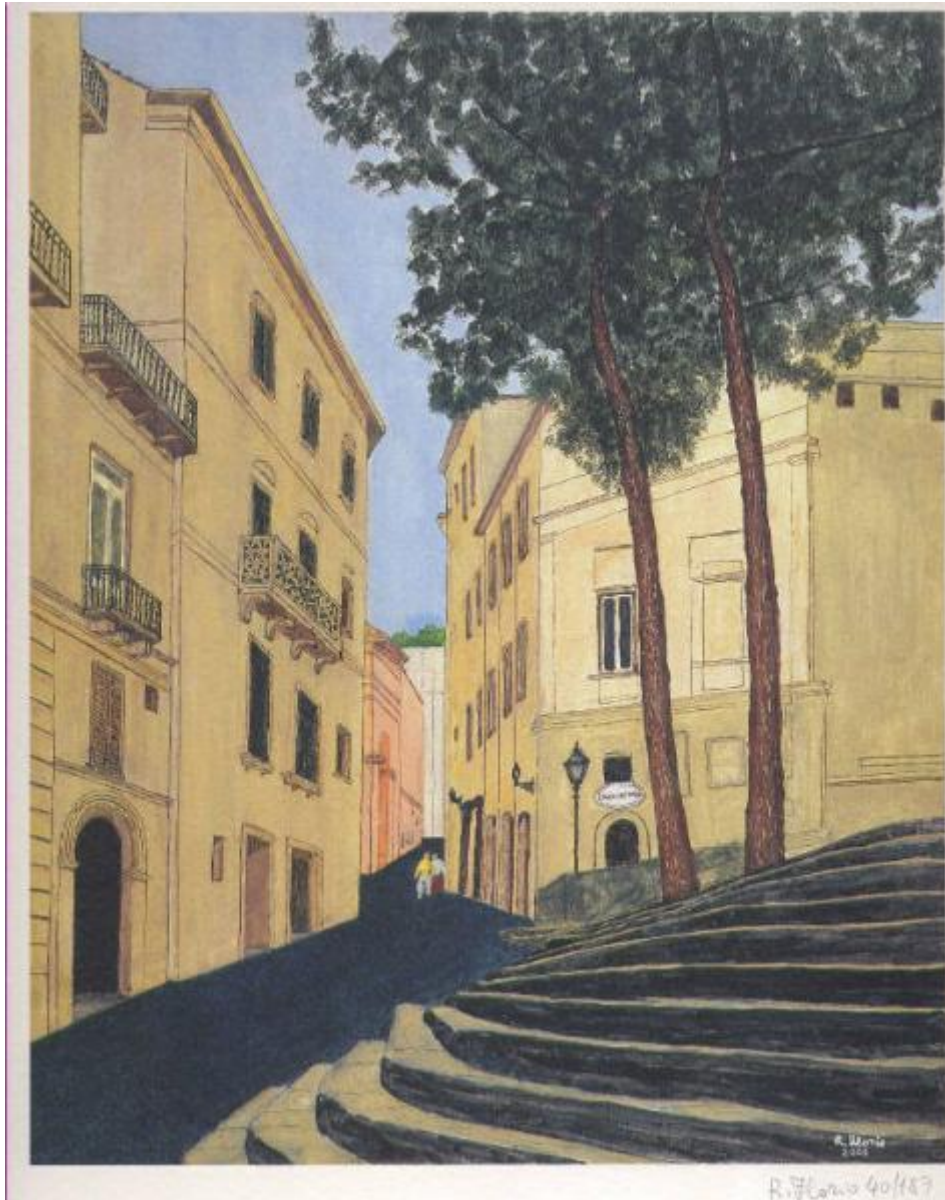


Veduta di città

Florio, Roberto



Link risorsa: <https://www.lombardiabeniculturali.it/stampe/schede/8a030-00012/>

Scheda SIRBeC: <https://www.lombardiabeniculturali.it/stampe/schede-complete/8a030-00012/>

CODICI

Unità operativa: 8a030

Numero scheda: 12

Codice scheda: 8a030-00012

Tipo scheda: S

Livello ricerca: I

CODICE UNIVOCO

Codice regione: 03

Numero catalogo generale: 02134747

Ente schedatore: R03/ Museo della Stampa di Soncino

Ente competente: S23

OGGETTO

OGGETTO

Definizione: stampa a colori

Tipologia: stampa di riproduzione

Identificazione: serie

QUANTITA'

Quantità complessiva degli elementi: 1

Numero d'ordine: 40/187

Disponibilità del bene: reale

SOGGETTO

Categoria generale: veduta

Identificazione: Veduta di città

LOCALIZZAZIONE GEOGRAFICO-AMMINISTRATIVA

INDICAZIONE DEL CONTENITORE FISICO

Codice del contenitore fisico: 25637

Categoria del contenitore fisico: architettura

LOCALIZZAZIONE GEOGRAFICO-AMMINISTRATIVA ATTUALE

Stato: Italia

Regione: Lombardia

Provincia: CR

Nome provincia: Cremona

Codice ISTAT comune: 019097

Comune: Soncino

COLLOCAZIONE SPECIFICA

Tipologia: casaforte

Denominazione: Museo della Stampa-Centro Studi Stampatori Ebrei Soncino

Indirizzo: Via Lanfranco, 6-8

Denominazione struttura conservativa - livello 1: Museo della Stampa - Casa Stampatori ebrei Soncino

Tipologia struttura conservativa: museo

Collocazione originaria: NO

ACCESSIBILITA' DEL BENE

Accessibilità: SI

ALTRE LOCALIZZAZIONI GEOGRAFICO-AMMINISTRATIVE

Tipo di localizzazione: luogo di provenienza

LOCALIZZAZIONE GEOGRAFICO-AMMINISTRATIVA

Stato: Italia

COLLOCAZIONE SPECIFICA

Tipologia: casa

Qualificazione: privata

Denominazione: Studio dell'artista Florio Roberto

Denominazione struttura conservativa - livello 1: Collezione privata Florio Roberto

DATI PATRIMONIALI E COLLEZIONI

INVENTARIO

Data: 1999

Numero: I042

CRONOLOGIA

CRONOLOGIA GENERICA

Secolo: sec. XXI

Frazione di secolo: inizio

CRONOLOGIA SPECIFICA

Da: 2000

A: 2000

Specifica: 2000

Motivazione cronologia: datazione indicata

DEFINIZIONE CULTURALE

AUTORE [1 / 2]

Ruolo: incisore

Nome di persona o ente: Florio, Roberto

Tipo intestazione: P

Motivazione dell'attribuzione [1 / 2]: firma

Motivazione dell'attribuzione [2 / 2]: iscrizione

AUTORE [2 / 2]

Ruolo: inventore

Nome di persona o ente: Florio, Roberto

Tipo intestazione: P

Motivazione dell'attribuzione: firma

TIRATURA

Cronologia: 2000

Numerazione: 40/ 187

STATO DELL' OPERA

Stato: ottimo

DATI TECNICI

MATERIA E TECNICA

Materia: acquaforte

Tecnica: acquaforte

MISURE

Parte: parte incisa

Unità: mm

Altezza: 250

Larghezza: 200

MISURE FOGLIO

Unità: mm

Altezza: 350

Larghezza: 300

Filigrana: assente

Formato: rettangolare

Materia supporto: carta

Indicazioni sul soggetto: Veduta: città.

DATI ANALITICI

ISCRIZIONI

Classe di appartenenza: indicazione di responsabilità/ documentaria

Tecnica di scrittura: a matita

Tipo di caratteri: corsivo/ numeri arabi

Posizione: nel margine inferiore, a destra

Trascrizione: R. FLORIO 40/ 187

CONSERVAZIONE

STATO DI CONSERVAZIONE

Riferimento alla parte: intera stampa

Data: 1999

Stato di conservazione: ottimo

Fonte: osservazione diretta

CONDIZIONE GIURIDICA E VINCOLI

CONDIZIONE GIURIDICA

Indicazione generica: proprietà privata

FONTI E DOCUMENTI DI RIFERIMENTO

DOCUMENTAZIONE FOTOGRAFICA

Codice univoco della risorsa: SC_S_8a030-00012_IMG-0000127008

Genere: documentazione allegata

Tipo: fotografia digitale colore

Codice identificativo: 02134747

Note: riproduzione integrale

Nome del file originale: 02134747.jpg

COMPILAZIONE

COMPILAZIONE

Anno di redazione: 2010

Ente compilatore: Museo della Stampa di Soncino

Nome: Bodini, Chiara

Referente scientifico: Bodini, Mauro

Funzionario responsabile: Bodini, Mauro

AGGIORNAMENTO-REVISIONE

Anno di aggiornamento/revisione: 2018

Nome: Perotti, Francesca

Ente compilatore: Museo della Stampa - Centro Studi Stampatori Ebrei Soncino

Referente scientifico: Perotti, Francesca