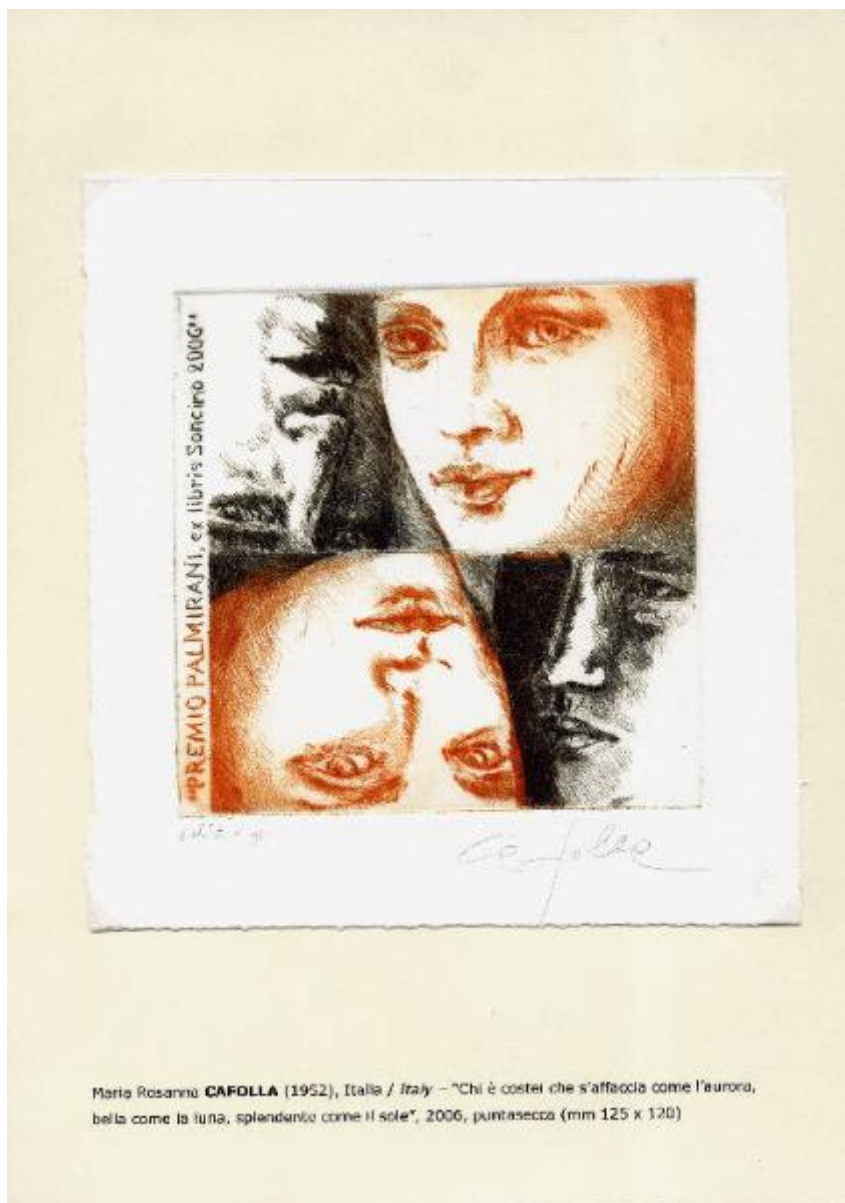


Chi ˆ costei che s'affaccia come l'aurora, bella come la luna, splendente come il sole

Cafolla, Maria Rosanna



Link risorsa: <https://www.lombardiabeniculturali.it/stampe/schede/8a030-00046/>

Scheda SIRBeC: <https://www.lombardiabeniculturali.it/stampe/schede-complete/8a030-00046/>

CODICI

Unità operativa: 8a030

Numero scheda: 46

Codice scheda: 8a030-00046

Tipo scheda: S

Livello ricerca: I

CODICE UNIVOCO

Codice regione: 03

Numero catalogo generale: 02134791

Ente schedatore: R03/ Museo della Stampa di Soncino

Ente competente: S23

OGGETTO

OGGETTO

Definizione: ex libris

Disponibilità del bene: reale

SOGGETTO

Categoria generale: composizioni di invenzione

Identificazione: Ritratto di donne

Titolo proprio: Chi è costei che s'affaccia come l'aurora, bella come la luna, splendente come il sole

Tipo titolo: dalla stampa

LOCALIZZAZIONE GEOGRAFICO-AMMINISTRATIVA

INDICAZIONE DEL CONTENITORE FISICO

Codice del contenitore fisico: 25637

Categoria del contenitore fisico: architettura

LOCALIZZAZIONE GEOGRAFICO-AMMINISTRATIVA ATTUALE

Stato: Italia

Regione: Lombardia

Provincia: CR

Nome provincia: Cremona

Codice ISTAT comune: 019097

Comune: Soncino

COLLOCAZIONE SPECIFICA

Tipologia: casaforte

Denominazione: Museo della Stampa-Centro Studi Stampatori Ebrei Soncino

Indirizzo: Via Lanfranco, 6-8

Denominazione struttura conservativa - livello 1: Museo della Stampa - Casa Stampatori ebrei Soncino

Tipologia struttura conservativa: museo

Collocazione originaria: NO

ACCESSIBILITA' DEL BENE

Accessibilità: SI

ALTRE LOCALIZZAZIONI GEOGRAFICO-AMMINISTRATIVE

Tipo di localizzazione: luogo di provenienza

LOCALIZZAZIONE GEOGRAFICO-AMMINISTRATIVA

Continente: Europa

Stato: Italia

COLLOCAZIONE SPECIFICA

Tipologia: casa

Qualificazione: privata

Denominazione: Studio dell'artista Cafolla Maria Rosanna

Denominazione struttura conservativa - livello 1: Collezione privata Cafolla Maria Rosanna

DATI PATRIMONIALI E COLLEZIONI

INVENTARIO

Data: 2006

CRONOLOGIA

CRONOLOGIA GENERICA

Secolo: sec. XXI

CRONOLOGIA SPECIFICA

Da: 2006

A: 2006

Motivazione cronologia: nota manoscritta

DEFINIZIONE CULTURALE

AUTORE [1 / 2]

Ruolo: incisore

Nome di persona o ente: Cafolla, Maria Rosanna

Tipo intestazione: P

Dati anagrafici/Periodo di attività: 1952-

Motivazione dell'attribuzione [1 / 2]: firma

Motivazione dell'attribuzione [2 / 2]: iscrizione

AUTORE [2 / 2]

Ruolo: inventore

Nome di persona o ente: Cafolla, Maria Rosanna

Tipo intestazione: P

Dati anagrafici/Periodo di attività: 1952-

Motivazione dell'attribuzione: firma

AMBITO CULTURALE

Denominazione: ambito italiano

TIRATURA

Numerazione: prova d'autore

DATI TECNICI

MATERIA E TECNICA

Materia: puntasecca

MISURE

Parte: parte incisa

Unità: mm

Altezza: 125

Larghezza: 120

Filigrana: assente

Indicazioni sul soggetto: Ritratti: donne.

DATI ANALITICI

ISCRIZIONI [1 / 2]

Classe di appartenenza: indicazione di responsabilità

Tecnica di scrittura: a matita

Tipo di caratteri: corsivo

Posizione: nel margine inferiore, a destra

Trascrizione: CAFOLLA

ISCRIZIONI [2 / 2]

Classe di appartenenza: documentaria

Tecnica di scrittura: a matita

Tipo di caratteri: corsivo

Posizione: nel margine inferiore, a sinistra

Trascrizione: P.D.A.

CONSERVAZIONE

STATO DI CONSERVAZIONE

Riferimento alla parte: intera stampa

Data: 2006

Stato di conservazione: buono

Fonte: osservazione diretta

CONDIZIONE GIURIDICA E VINCOLI

CONDIZIONE GIURIDICA

Indicazione generica: proprietà privata

FONTI E DOCUMENTI DI RIFERIMENTO

DOCUMENTAZIONE FOTOGRAFICA

Codice univoco della risorsa: SC_S_8a030-00046_IMG-0000127042

Genere: documentazione allegata

Tipo: fotografia digitale colore

Codice identificativo: 02134791

Note: riproduzione integrale

Nome del file originale: 02134791.jpg

PREMI

Denominazione: Concorso internazionale - Premio Palmirani "Cantico dei Cantici"

Luogo: Soncino (CR)

Sede: Museo della Stampa - Casa Stampatori ebrei

Data: 2006/10/08

Riconoscimento ottenuto: segnalazione

COMPILAZIONE

COMPILAZIONE

Anno di redazione: 2008

Ente compilatore: Museo della Stampa di Soncino

Nome: Bodini, Chiara

Referente scientifico: Bodini, Mauro

Funzionario responsabile: Bodini, Mauro