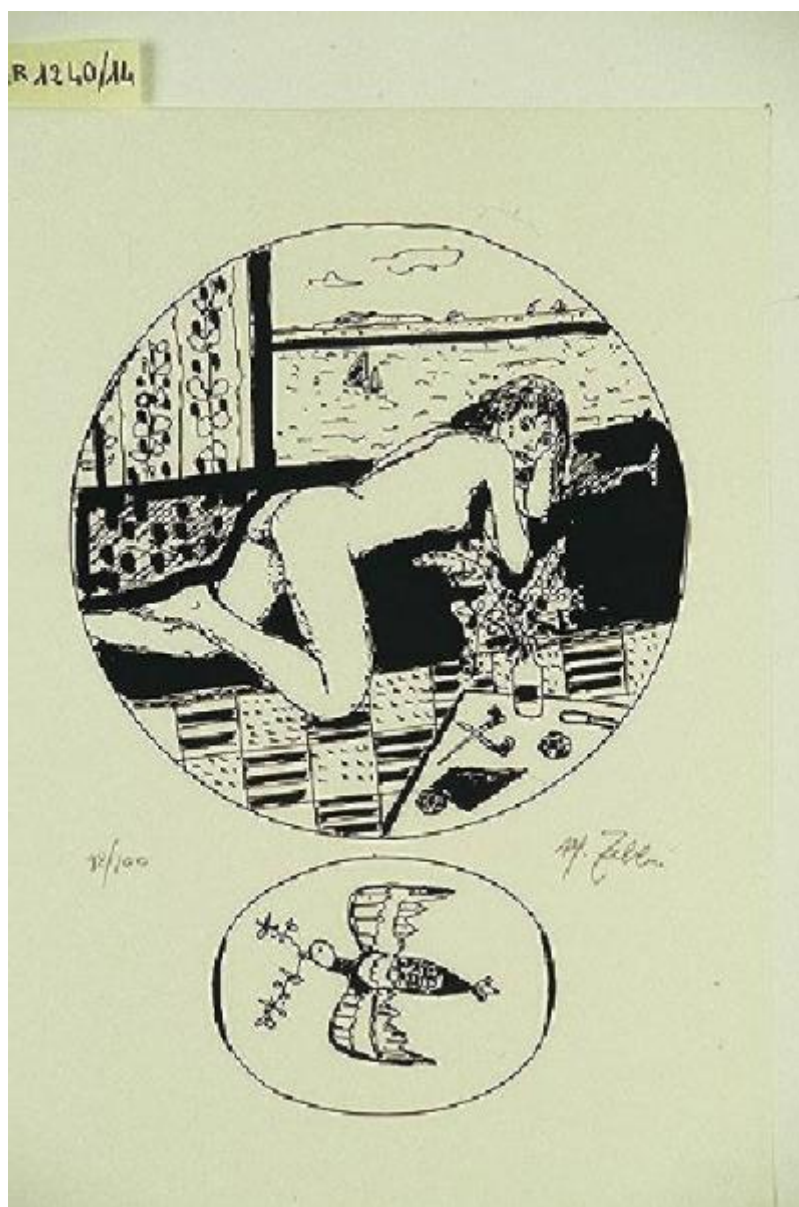


## Sintesi grafica d'oggi 2. 50 serigrafie di 50 artisti italiani

Fabbri Alfredo



Link risorsa: <https://www.lombardiabeniculturali.it/stampe/schede/A0010-00014/>

Scheda SIRBeC: <https://www.lombardiabeniculturali.it/stampe/schede-complete/A0010-00014/>

## CODICI

Unità operativa: A0010

Numero scheda: 14

Codice scheda: A0010-00014

Tipo scheda: S

Livello ricerca: C

### CODICE UNIVOCO

Codice regione: 03

Numero catalogo generale: 00670486

Ente schedatore: R03/ Fondazione Galleria d'Arte Moderna e Contemporanea Silvio Zanella

Ente competente: S27

## RELAZIONI

### STRUTTURA COMPLESSA

Livello: 14

Codice IDK della scheda madre: A0080-00081

### RELAZIONI CON ALTRI BENI

Tipo relazione: è compreso

Tipo scheda: COL

Codice IDK della scheda correlata: COL-LMD30-0000004

## OGGETTO

### OGGETTO

Definizione: stampa

Identificazione: elemento d'insieme

### QUANTITA'

Numero stampa/matrice composita o serie: 50

Completa/incompleta: completa

Numero d'ordine: 14

Disponibilità del bene: reale

## **SOGGETTO**

Categoria generale: ritratto

Identificazione: Figura femminile

Titolo della serie di appartenenza: Sintesi grafica d'oggi 2. 50 serigrafie di 50 artisti italiani

## **LOCALIZZAZIONE GEOGRAFICO-AMMINISTRATIVA**

### **INDICAZIONE DEL CONTENITORE FISICO**

Codice del contenitore fisico: 27050

Categoria del contenitore fisico: architettura

### **LOCALIZZAZIONE GEOGRAFICO-AMMINISTRATIVA ATTUALE**

Stato: Italia

Regione: Lombardia

Provincia: VA

Nome provincia: Varese

Codice ISTAT comune: 012070

Comune: Gallarate

### **COLLOCAZIONE SPECIFICA**

Tipologia: museo

Denominazione: Fondazione Galleria d'Arte Moderna e Contemporanea Silvio Zanella - Museo MA\*GA

Indirizzo: Via De Magri, 1

Denominazione struttura conservativa - livello 1: Museo MA\*GA

Tipologia struttura conservativa: museo

## **DATI PATRIMONIALI E COLLEZIONI**

### **INVENTARIO**

Data: 1980

Numero: 1240/14

### **COLLEZIONI**

Denominazione: Collezione permanente Galleria d'Arte Moderna e Contemporanea "Silvio Zanella"

## **CRONOLOGIA**

## CRONOLOGIA GENERICA

Secolo: sec. XX

Frazione di secolo: terzo quarto

## CRONOLOGIA SPECIFICA

Da: 1975

A: 1975

Motivazione cronologia: documentazione

## DEFINIZIONE CULTURALE

### AUTORE [1 / 2]

Ruolo: disegnatore

Nome di persona o ente: Fabbri Alfredo

Tipo intestazione: P

Dati anagrafici/Periodo di attività: 1926/

Codice scheda autore: RL010-00864

Motivazione dell'attribuzione: firma

### AUTORE [2 / 2]

Ruolo: inventore

Nome di persona o ente: Fabbri Alfredo

Tipo intestazione: P

Dati anagrafici/Periodo di attività: 1926/

Codice scheda autore: RL010-00864

Motivazione dell'attribuzione: firma

## TIRATURA

Numerazione: 92/100

## DATI TECNICI

### MATERIA E TECNICA

Materia: serigrafia

### MISURE

Parte: parte figurata

Unità: mm

Altezza: 375

Larghezza: 260

### MISURE FOGLIO

Unità: mm

Altezza: 485

Larghezza: 325

Filigrana: CM Fabriano - 100/100 cotone

Indicazioni sul soggetto

NUDI FEMMINILI. INTERNO: tappeto; tavola; tenda. PAESAGGIO: mare. OGGETTI: vaso di fiori; pipe; coltelli; coltello; gomitolo; zuccheriera. ANIMALI: colomba.

## DATI ANALITICI

### ISCRIZIONI [1 / 3]

Classe di appartenenza: indicazione di responsabilità

Tecnica di scrittura: a matita

Tipo di caratteri: corsivo

Posizione: esterno parte figurata, al centro a sinistra

Autore: Alfredo Fabbri

Trascrizione: 92/100

### ISCRIZIONI [2 / 3]

Classe di appartenenza: indicazione di responsabilità

Tecnica di scrittura: a matita

Tipo di caratteri: corsivo

Posizione: esterno parte figurata al centro a destra

Autore: Alfredo Fabbri

Trascrizione: ALF. FABBRI

### ISCRIZIONI [3 / 3]

Classe di appartenenza: documentaria

Tecnica di scrittura: a penna

Tipo di caratteri: lettere capitali

Posizione: verso in basso a sinistra

Trascrizione: CIVICA GALLERIA N. INV. 1240/14

## STEMMI, EMBLEMI, MARCHI

Classe di appartenenza: timbro a secco

Qualificazione: editoriale

Identificazione: Edizioni Arte Nuova Oggi

Quantità: 1

Posizione: in basso a destra

Descrizione

di forma quadrata al cui interno lungo i quattro lati vi è scritto: ARTE NUOVA OGGI MADE IN ITALY. Al centro le lettere capitali AON.

## CONSERVAZIONE

### STATO DI CONSERVAZIONE

Data: 1998/09/16

Stato di conservazione: buono

Fonte: dati verificati in sopralluogo

## CONDIZIONE GIURIDICA E VINCOLI

### CONDIZIONE GIURIDICA

Indicazione generica: proprietà Ente pubblico territoriale

Note: fonte: Registro di ingresso

Indicazione specifica: Comune di Gallarate

Indirizzo: Via Giuseppe Verdi, 2 - 21013 Gallarate VA

### ACQUISIZIONE

Tipo acquisizione: donazione

Nome: Edizione Arte Nuova Oggi

Data acquisizione: 1975

Luogo acquisizione: VA/ Gallarate/ Comune di Gallarate

Note: fonte: Registro d'ingresso

## FONTI E DOCUMENTI DI RIFERIMENTO

### DOCUMENTAZIONE FOTOGRAFICA

Codice univoco della risorsa: SC\_S\_A0010-00014\_IMG-0000036293

Genere: documentazione allegata

Tipo: diapositiva colore

Codice identificativo: 1240-14

Visibilità immagine: 1

Nome del file originale: 1240-14.JPG

#### **FONTI E DOCUMENTI**

Genere: documentazione esistente

Tipo: inventario del museo

Autore: Zanella S.

Data: 1980

Foglio Carta: fol. 12 gr

Nome dell'archivio: inventario dei beni mobili di uso pubblico

#### **BIBLIOGRAFIA**

Genere: bibliografia specifica

Autore: Strozzi L.

Titolo contributo: Sintesi grafica d'oggi 2. 50 serigrafie di 50 artisti italiani.

Luogo di edizione: Jesi

Anno di edizione: 1975

### **COMPILAZIONE**

#### **COMPILAZIONE**

Anno di redazione: 2000

Ente compilatore: Fondazione Galleria d'Arte Moderna e Contemporanea Silvio Zanella

Nome: Zanella, Emma

Funzionario responsabile: Zanella, Silvio