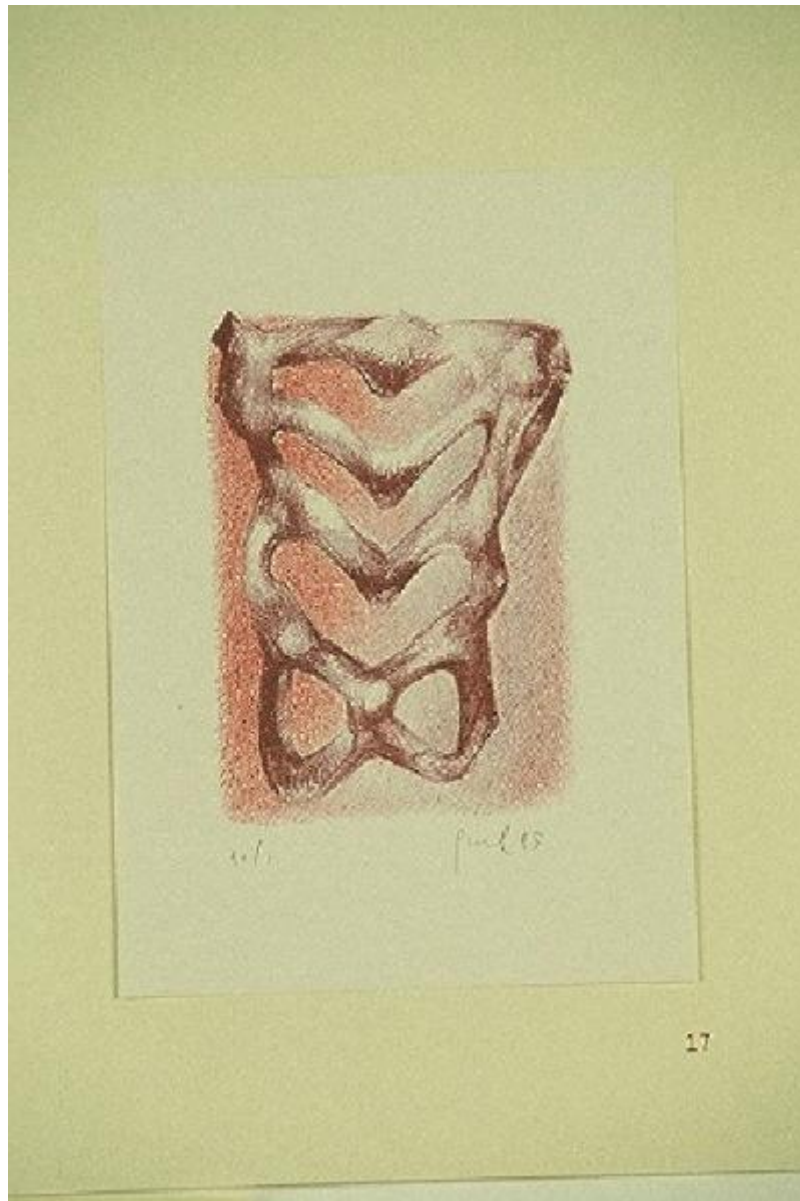


# Come cere perdute

Gualerzi Mirko



Link risorsa: <https://www.lombardiabeniculturali.it/stampe/schede/A0010-00082/>

Scheda SIRBeC: <https://www.lombardiabeniculturali.it/stampe/schede-complete/A0010-00082/>

## CODICI

Unità operativa: A0010

Numero scheda: 82

Codice scheda: A0010-00082

Tipo scheda: S

Livello ricerca: C

### CODICE UNIVOCO

Codice regione: 03

Numero catalogo generale: 00670493

Ente schedatore: R03/ Fondazione Galleria d'Arte Moderna e Contemporanea Silvio Zanella

Ente competente: S27

## RELAZIONI

### STRUTTURA COMPLESSA

Livello: 17

Codice IDK della scheda madre: A0080-00091

### RELAZIONI CON ALTRI BENI

Tipo relazione: è compreso

Tipo scheda: COL

Codice IDK della scheda correlata: COL-LMD30-0000004

## OGGETTO

### OGGETTO

Definizione: stampa a colori

Identificazione: elemento d'insieme

### QUANTITA'

Numero stampa/matrice composita o serie: 32

Completa/incompleta: completa

Numero d'ordine: 17

Disponibilità del bene: reale

## **SOGGETTO**

Categoria generale: composizioni di invenzione

Identificazione: Costruzione astratta

Titolo: COCCIGE

Titolo della serie di appartenenza: Come cere perdute

## **LOCALIZZAZIONE GEOGRAFICO-AMMINISTRATIVA**

### **INDICAZIONE DEL CONTENITORE FISICO**

Codice del contenitore fisico: 27050

Categoria del contenitore fisico: architettura

### **LOCALIZZAZIONE GEOGRAFICO-AMMINISTRATIVA ATTUALE**

Stato: Italia

Regione: Lombardia

Provincia: VA

Nome provincia: Varese

Codice ISTAT comune: 012070

Comune: Gallarate

### **COLLOCAZIONE SPECIFICA**

Tipologia: museo

Denominazione: Fondazione Galleria d'Arte Moderna e Contemporanea Silvio Zanella - Museo MA\*GA

Indirizzo: Via De Magri, 1

Denominazione struttura conservativa - livello 1: Museo MA\*GA

Tipologia struttura conservativa: museo

## **DATI PATRIMONIALI E COLLEZIONI**

### **INVENTARIO**

Data: 1973

Numero: 1234/17

### **COLLEZIONI**

Denominazione: Collezione permanente Galleria d'Arte Moderna e Contemporanea "Silvio Zanella"

## **CRONOLOGIA**

## **CRONOLOGIA GENERICA**

Secolo: sec. XX

Frazione di secolo: fine

## **CRONOLOGIA SPECIFICA**

Da: 1995

A: 1995

Motivazione cronologia: documentazione

## **DEFINIZIONE CULTURALE**

### **AUTORE [1 / 2]**

Ruolo: inventore

Nome di persona o ente: Gualerzi Mirko

Tipo intestazione: P

Dati anagrafici/Periodo di attività: 1938/

Codice scheda autore: RL010-01114

Motivazione dell'attribuzione: firma

### **AUTORE [2 / 2]**

Ruolo: disegnatore

Nome di persona o ente: Gualerzi Mirko

Tipo intestazione: P

Dati anagrafici/Periodo di attività: 1938/

Codice scheda autore: RL010-01114

Motivazione dell'attribuzione: firma

### **STATO DELL' OPERA**

Stato: prova d'artista

### **DEDICA**

Data: 1998

Circostanza: mostra antologica di Mirko Gualerzi

Fonte: pagina introduttiva

Nome del dedicante: Gualerzi Mirko

Nome del dedicatario: Civica Galleria d'Arte Moderna di Gallarate

## DATI TECNICI

### MATERIA E TECNICA

Materia: litografia a pastello

### MISURE

Parte: parte incisa

Unità: mm

Altezza: 150

Larghezza: 110

### MISURE FOGLIO

Unità: mm

Altezza: 350

Larghezza: 250

Indicazioni sul soggetto: COSTRUZIONE ASTRATTA

## DATI ANALITICI

### ISCRIZIONI

Classe di appartenenza: indicazione di responsabilità

Tecnica di scrittura: a matita

Tipo di caratteri: corsivo

Posizione: esterno parte figurata in basso a destra

Autore: Mirko Gualerzi

Trascrizione: GUAL 95

Notizie storico-critiche: Immagine ripresa dagli studi a china e alcol del "Quaderno d'Hiroschima" del 1965

## CONSERVAZIONE

### STATO DI CONSERVAZIONE

Data: 1998/09/23

Stato di conservazione: buono

Fonte: dati verificati in sopralluogo

## CONDIZIONE GIURIDICA E VINCOLI

### **CONDIZIONE GIURIDICA**

Indicazione generica: proprietà Ente pubblico territoriale

Note: fonte: Registro di ingresso

Indicazione specifica: Comune di Gallarate

Indirizzo: Via Giuseppe Verdi, 2 - 21013 Gallarate VA

### **ACQUISIZIONE**

Tipo acquisizione: donazione

Nome: Gualerzi Mirko

Data acquisizione: 1998

Luogo acquisizione: VA/ Gallarate/ Comune di Gallarate

Note: fonte: Registro d'ingresso

## **FONTI E DOCUMENTI DI RIFERIMENTO**

### **DOCUMENTAZIONE FOTOGRAFICA**

Codice univoco della risorsa: SC\_S\_A0010-00082\_IMG-0000039167

Genere: documentazione allegata

Tipo: diapositiva colore

Codice identificativo: 1234-17

Visibilità immagine: 1

Nome del file originale: 1234-17.JPG

### **FONTI E DOCUMENTI**

Genere: documentazione esistente

Tipo: inventario del museo

Autore: Zanella S.

Data: 1998

Foglio Carta: fol. 11 gr

Nome dell'archivio: inventario dei beni mobili di uso pubblico

### **BIBLIOGRAFIA**

Genere: bibliografia specifica

Autore: Gualerzi M.

Titolo contributo: Come cere perdute

Luogo di edizione: Genova

Anno di edizione: 1996

V., pp., nn.: p. 17

## **COMPILAZIONE**

### **COMPILAZIONE**

Anno di redazione: 2000

Ente compilatore: Fondazione Galleria d'Arte Moderna e Contemporanea Silvio Zanella

Nome: Zanella, Emma

Funzionario responsabile: Zanella, Silvio