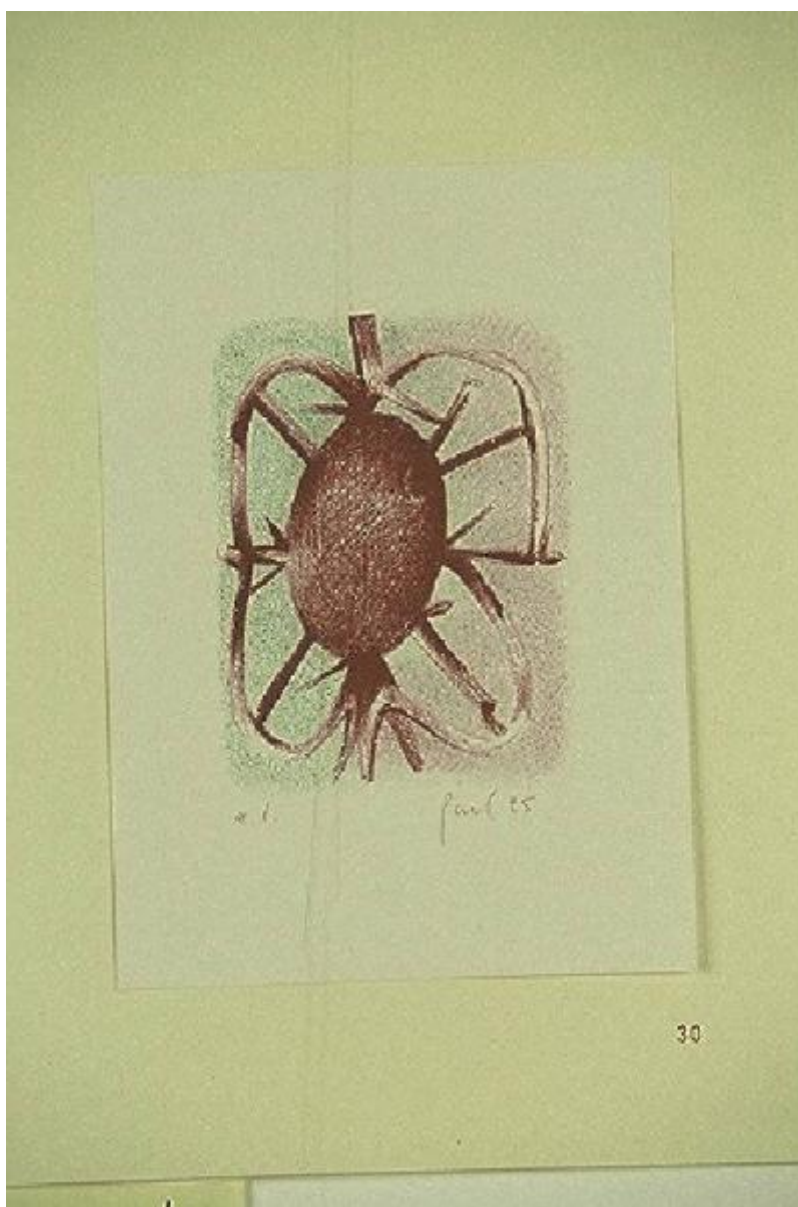


Come cere perdute

Gualerzi Mirko



Link risorsa: <https://www.lombardiabenculturali.it/stampe/schede/A0010-00095/>

Scheda SIRBeC: <https://www.lombardiabenculturali.it/stampe/schede-complete/A0010-00095/>

CODICI

Unità operativa: A0010

Numero scheda: 95

Codice scheda: A0010-00095

Tipo scheda: S

Livello ricerca: C

CODICE UNIVOCO

Codice regione: 03

Numero catalogo generale: 00670493

Ente schedatore: R03/ Fondazione Galleria d'Arte Moderna e Contemporanea Silvio Zanella

Ente competente: S27

RELAZIONI

STRUTTURA COMPLESSA

Livello: 30

Codice IDK della scheda madre: A0080-00091

RELAZIONI CON ALTRI BENI

Tipo relazione: è compreso

Tipo scheda: COL

Codice IDK della scheda correlata: COL-LMD30-0000004

OGGETTO

OGGETTO

Definizione: stampa a colori

Identificazione: elemento d'insieme

QUANTITA'

Numero stampa/matrice composita o serie: 32

Completa/incompleta: completa

Numero d'ordine: 30

Disponibilità del bene: reale

SOGGETTO

Categoria generale: composizioni di invenzione

Identificazione: Composizione organica di forma ovale

Titolo: SERTO

Titolo della serie di appartenenza: Come cere perdute

LOCALIZZAZIONE GEOGRAFICO-AMMINISTRATIVA

INDICAZIONE DEL CONTENITORE FISICO

Codice del contenitore fisico: 27050

Categoria del contenitore fisico: architettura

LOCALIZZAZIONE GEOGRAFICO-AMMINISTRATIVA ATTUALE

Stato: Italia

Regione: Lombardia

Provincia: VA

Nome provincia: Varese

Codice ISTAT comune: 012070

Comune: Gallarate

COLLOCAZIONE SPECIFICA

Tipologia: museo

Denominazione: Fondazione Galleria d'Arte Moderna e Contemporanea Silvio Zanella - Museo MA*GA

Indirizzo: Via De Magri, 1

Denominazione struttura conservativa - livello 1: Museo MA*GA

Tipologia struttura conservativa: museo

DATI PATRIMONIALI E COLLEZIONI

INVENTARIO

Data: 1973

Numero: 1234/30

COLLEZIONI

Denominazione: Collezione permanente Galleria d'Arte Moderna e Contemporanea "Silvio Zanella"

CRONOLOGIA

CRONOLOGIA GENERICA

Secolo: sec. XX

Frazione di secolo: fine

CRONOLOGIA SPECIFICA

Da: 1995

A: 1995

Motivazione cronologia: documentazione

DEFINIZIONE CULTURALE

AUTORE [1 / 2]

Ruolo: inventore

Nome di persona o ente: Gualerzi Mirko

Tipo intestazione: P

Dati anagrafici/Periodo di attività: 1938/

Codice scheda autore: RL010-01114

Motivazione dell'attribuzione: firma

AUTORE [2 / 2]

Ruolo: disegnatore

Nome di persona o ente: Gualerzi Mirko

Tipo intestazione: P

Dati anagrafici/Periodo di attività: 1938/

Codice scheda autore: RL010-01114

Motivazione dell'attribuzione: firma

STATO DELL' OPERA

Stato: prova d'artista

DEDICA

Data: 1998

Circostanza: mostra antologica di Mirko Gualerzi

Fonte: pagina introduttiva

Nome del dedicante: Gualerzi Mirko

Nome del dedicatario: Civica Galleria d'Arte Moderna di Gallarate

DATI TECNICI

MATERIA E TECNICA

Materia: litografia a pastello

MISURE

Parte: parte incisa

Unità: mm

Altezza: 150

Larghezza: 110

MISURE FOGLIO

Unità: mm

Altezza: 350

Larghezza: 250

Indicazioni sul soggetto: VEGETALI: seme

DATI ANALITICI

ISCRIZIONI

Classe di appartenenza: indicazione di responsabilità

Tecnica di scrittura: a matita

Tipo di caratteri: corsivo

Posizione: esterno parte figurata in basso a destra

Autore: Mirko Gualerzi

Trascrizione: GUAL 95

Notizie storico-critiche: Immagine ripresa dagli studi a china e alcol del "Quaderno d'Hiroshima" del 1965

CONSERVAZIONE

STATO DI CONSERVAZIONE

Data: 1998/09/23

Stato di conservazione: buono

Fonte: dati verificati in sopralluogo

CONDIZIONE GIURIDICA E VINCOLI

CONDIZIONE GIURIDICA

Indicazione generica: proprietà Ente pubblico territoriale

Note: fonte: Registro di ingresso

Indicazione specifica: Comune di Gallarate

Indirizzo: Via Giuseppe Verdi, 2 - 21013 Gallarate VA

ACQUISIZIONE

Tipo acquisizione: donazione

Nome: Gualerzi Mirko

Data acquisizione: 1998

Luogo acquisizione: VA/ Gallarate/ Comune di Gallarate

Note: fonte: Registro d'ingresso

FONTI E DOCUMENTI DI RIFERIMENTO

DOCUMENTAZIONE FOTOGRAFICA

Codice univoco della risorsa: SC_S_A0010-00095_IMG-0000039690

Genere: documentazione allegata

Tipo: diapositiva colore

Codice identificativo: 1234-30

Visibilità immagine: 1

Nome del file originale: 1234-30.JPG

FONTI E DOCUMENTI

Genere: documentazione esistente

Tipo: inventario del museo

Autore: Zanella S.

Data: 1998

Foglio Carta: fol. 11 gr

Nome dell'archivio: inventario dei beni mobili di uso pubblico

BIBLIOGRAFIA

Genere: bibliografia specifica

Autore: Gualerzi M.

Titolo contributo: Come cere perdute

Luogo di edizione: Genova

Anno di edizione: 1996

V., pp., nn.: p. 30

COMPILAZIONE

COMPILAZIONE

Anno di redazione: 2000

Ente compilatore: Fondazione Galleria d'Arte Moderna e Contemporanea Silvio Zanella

Nome: Zanella, Emma

Funzionario responsabile: Zanella, Silvio