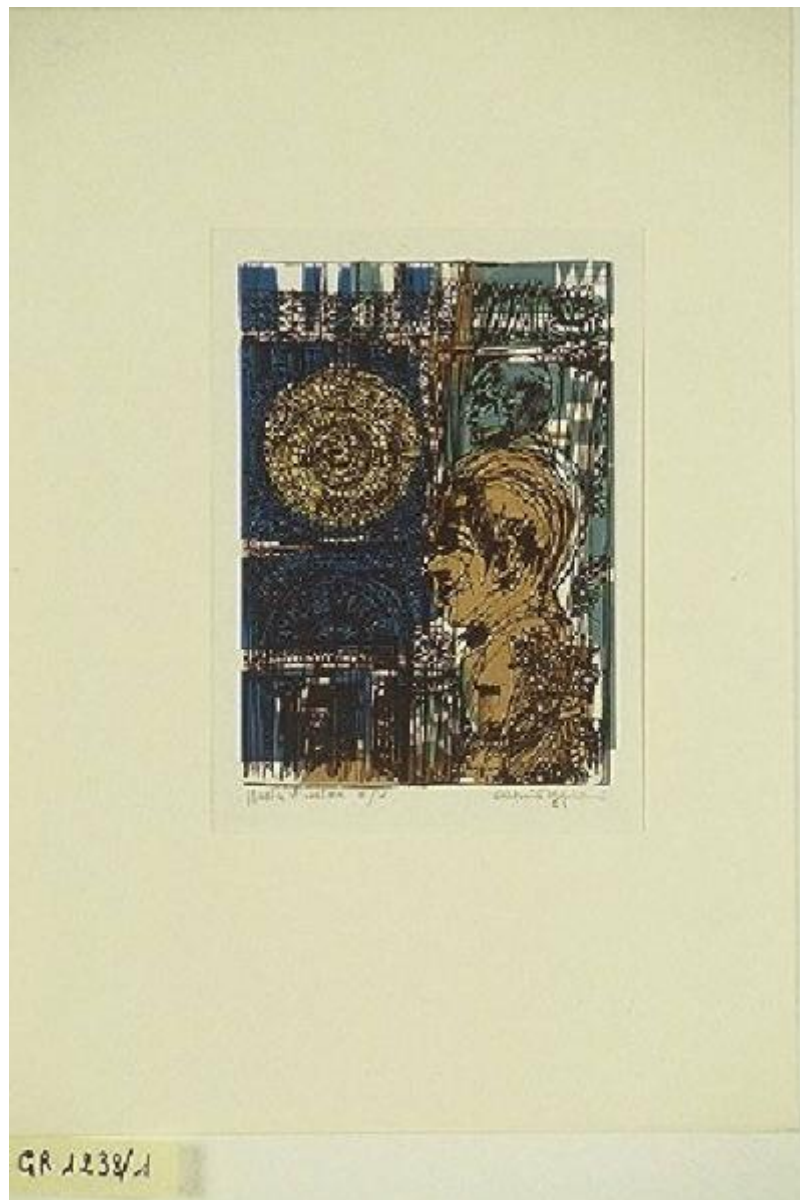


# Le cattedrali di Albino Reggiori

Reggiori Albino



Link risorsa: <https://www.lombardiabeniculturali.it/stampe/schede/A0010-00100/>

Scheda SIRBeC: <https://www.lombardiabeniculturali.it/stampe/schede-complete/A0010-00100/>

## CODICI

Unità operativa: A0010

Numero scheda: 100

Codice scheda: A0010-00100

Tipo scheda: S

Livello ricerca: C

### CODICE UNIVOCO

Codice regione: 03

Numero catalogo generale: 00670607

Ente schedatore: R03/ Fondazione Galleria d'Arte Moderna e Contemporanea Silvio Zanella

Ente competente: S27

## RELAZIONI

### STRUTTURA COMPLESSA

Livello: 1

Codice IDK della scheda madre: A0080-00208

### RELAZIONI CON ALTRI BENI

Tipo relazione: è compreso

Tipo scheda: COL

Codice IDK della scheda correlata: COL-LMD30-0000004

## OGGETTO

### OGGETTO

Definizione: stampa a colori

Identificazione: elemento d'insieme

### QUANTITA'

Numero stampa/matrice composita o serie: 7

Completa/incompleta: completa

Numero d'ordine: 1

Disponibilità del bene: reale

## **SOGGETTO**

Categoria generale: architettura

Identificazione: Cattedrale

Titolo: Uomo e cattedrale

Titolo della serie di appartenenza: Le cattedrali di Albino Reggiori

## **LOCALIZZAZIONE GEOGRAFICO-AMMINISTRATIVA**

### **INDICAZIONE DEL CONTENITORE FISICO**

Codice del contenitore fisico: 27050

Categoria del contenitore fisico: architettura

### **LOCALIZZAZIONE GEOGRAFICO-AMMINISTRATIVA ATTUALE**

Stato: Italia

Regione: Lombardia

Provincia: VA

Nome provincia: Varese

Codice ISTAT comune: 012070

Comune: Gallarate

### **COLLOCAZIONE SPECIFICA**

Tipologia: museo

Denominazione: Fondazione Galleria d'Arte Moderna e Contemporanea Silvio Zanella - Museo MA\*GA

Indirizzo: Via De Magri, 1

Denominazione struttura conservativa - livello 1: Museo MA\*GA

Tipologia struttura conservativa: museo

## **DATI PATRIMONIALI E COLLEZIONI**

### **INVENTARIO**

Data: 1980

Numero: 1238/1

### **COLLEZIONI**

Denominazione: Collezione permanente Galleria d'Arte Moderna e Contemporanea "Silvio Zanella"

## **CRONOLOGIA**

## CRONOLOGIA GENERICA

Secolo: sec. XX

Frazione di secolo: terzo quarto

## CRONOLOGIA SPECIFICA

Da: 1970

A: 1970

Motivazione cronologia: documentazione

## DEFINIZIONE CULTURALE

### AUTORE [1 / 2]

Ruolo: inventore

Nome di persona o ente: Reggiori Albino

Tipo intestazione: P

Dati anagrafici/Periodo di attività: 1933/

Codice scheda autore: RL010-01880

Motivazione dell'attribuzione: firma

### AUTORE [2 / 2]

Ruolo: disegnatore

Nome di persona o ente: Reggiori Albino

Tipo intestazione: P

Dati anagrafici/Periodo di attività: 1933/

Codice scheda autore: RL010-01880

Motivazione dell'attribuzione: firma

## TIRATURA

Numerazione: prova d'autore X/X

## DATI TECNICI

### MATERIA E TECNICA

Materia: serigrafia

### MISURE

Parte: parte incisa

Unità: mm

Altezza: 160

Larghezza: 230

### MISURE FOGLIO

Unità: mm

Altezza: 345

Larghezza: 490

Indicazioni sul soggetto: ARCHITETTURE: cattedrale. FIGURE: figura maschile di profilo.

## DATI ANALITICI

### ISCRIZIONI [1 / 2]

Classe di appartenenza: indicazione di responsabilità

Tecnica di scrittura: a matita

Tipo di caratteri: corsivo

Posizione: in basso a a destra

Autore: Albino Reggiori

Trascrizione: ALBINO REGGIORI

### ISCRIZIONI [2 / 2]

Classe di appartenenza: indicazione di responsabilità

Tecnica di scrittura: a matita

Tipo di caratteri: corsivo

Posizione: in basso a sinistra

Autore: Albino Reggiori

Trascrizione: PROVA D'AUTORE X/X

## CONSERVAZIONE

### STATO DI CONSERVAZIONE

Data: 1998/09/18

Stato di conservazione: buono

Fonte: dati verificati in sopralluogo

## CONDIZIONE GIURIDICA E VINCOLI

## **CONDIZIONE GIURIDICA**

Indicazione generica: proprietà Ente pubblico territoriale

Note: fonte: Registro di ingresso

Indicazione specifica: Comune di Gallarate

Indirizzo: Via Giuseppe Verdi, 2 - 21013 Gallarate VA

## **ACQUISIZIONE**

Tipo acquisizione: donazione

Nome: Reggiori Albino

Data acquisizione: 1980

Luogo acquisizione: VA/ Gallarate/ Comune di Gallarate

Note: fonte: Registro d'ingresso

## **FONTI E DOCUMENTI DI RIFERIMENTO**

### **DOCUMENTAZIONE FOTOGRAFICA**

Codice univoco della risorsa: SC\_S\_A0010-00100\_IMG-0000039887

Genere: documentazione allegata

Tipo: diapositiva colore

Codice identificativo: 1238-1

Visibilità immagine: 1

Nome del file originale: 1238-1.JPG

### **FONTI E DOCUMENTI**

Genere: documentazione esistente

Tipo: inventario del museo

Autore: Zanella S.

Data: 1980

Foglio Carta: fol. 12 gr

Nome dell'archivio: inventario dei beni mobili di uso pubblico

### **BIBLIOGRAFIA**

Genere: bibliografia specifica

Autore: Miglierino N.

Titolo contributo: Artisti Contemporanei le cattedrali di Albino Reggiori opera serigrafica 1970

Anno di edizione: 1970

## COMPILAZIONE

### COMPILAZIONE

Anno di redazione: 2000

Ente compilatore: Fondazione Galleria d'Arte Moderna e Contemporanea Silvio Zanella

Nome: Zanella, Emma

Funzionario responsabile: Zanella, Silvio