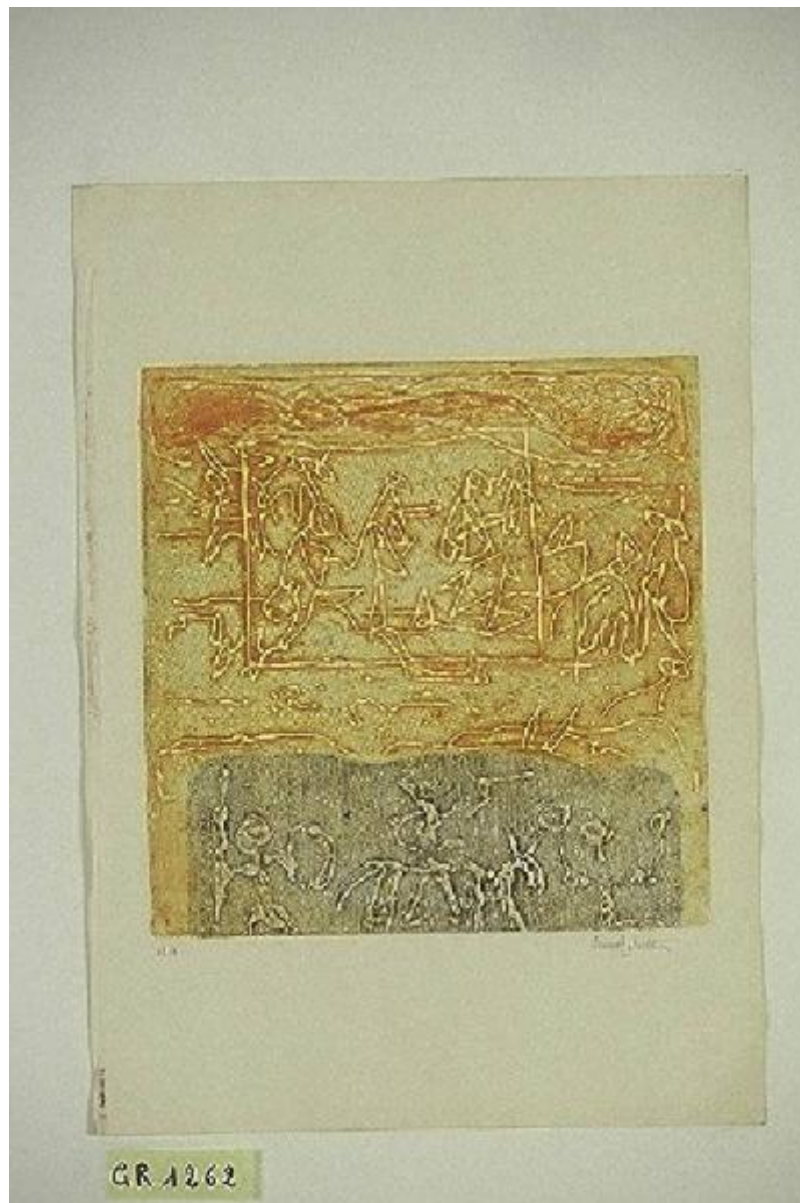


Battaglia

Giatti Remo



Link risorsa: <https://www.lombardiabeniculturali.it/stampe/schede/A0010-00130/>

Scheda SIRBeC: <https://www.lombardiabeniculturali.it/stampe/schede-complete/A0010-00130/>

CODICI

Unità operativa: A0010

Numero scheda: 130

Codice scheda: A0010-00130

Tipo scheda: S

Livello ricerca: C

CODICE UNIVOCO

Codice regione: 03

Numero catalogo generale: 00669989

Ente schedatore: R03/ Fondazione Galleria d'Arte Moderna e Contemporanea Silvio Zanella

Ente competente: S27

RELAZIONI

RELAZIONI CON ALTRI BENI

Tipo relazione: è compreso

Tipo scheda: COL

Codice IDK della scheda correlata: COL-LMD30-0000004

OGGETTO

OGGETTO

Definizione: stampa a colori

Disponibilità del bene: reale

SOGGETTO

Categoria generale: essere umano e uomo in generale

Identificazione: Personaggi stilizzati

Titolo: battaglia

LOCALIZZAZIONE GEOGRAFICO-AMMINISTRATIVA

INDICAZIONE DEL CONTENITORE FISICO

Codice del contenitore fisico: 27050

Categoria del contenitore fisico: architettura

LOCALIZZAZIONE GEOGRAFICO-AMMINISTRATIVA ATTUALE

Stato: Italia

Regione: Lombardia

Provincia: VA

Nome provincia: Varese

Codice ISTAT comune: 012070

Comune: Gallarate

COLLOCAZIONE SPECIFICA

Tipologia: museo

Denominazione: Fondazione Galleria d'Arte Moderna e Contemporanea Silvio Zanella - Museo MA*GA

Indirizzo: Via De Magri, 1

Denominazione struttura conservativa - livello 1: Museo MA*GA

Tipologia struttura conservativa: museo

DATI PATRIMONIALI E COLLEZIONI

INVENTARIO

Data: 1984

Numero: 1262

COLLEZIONI

Denominazione: Collezione permanente Galleria d'Arte Moderna e Contemporanea "Silvio Zanella"

CRONOLOGIA

CRONOLOGIA GENERICA

Secolo: sec. XX

Frazione di secolo: terzo quarto

CRONOLOGIA SPECIFICA

Da: 1980

Validità: ca.

A: 1980

Validità: ca.

Motivazione cronologia: documentazione

DEFINIZIONE CULTURALE

AUTORE [1 / 2]

Ruolo: inventore

Nome di persona o ente: Giatti Remo

Tipo intestazione: P

Dati anagrafici/Periodo di attività: 1954/

Codice scheda autore: LMD30-47778

Motivazione dell'attribuzione: firma

AUTORE [2 / 2]

Ruolo: disegnatore

Nome di persona o ente: Giatti Remo

Tipo intestazione: P

Dati anagrafici/Periodo di attività: 1954/

Codice scheda autore: LMD30-47778

Motivazione dell'attribuzione: firma

TIRATURA

Numerazione: 3/15

DATI TECNICI

MATERIA E TECNICA

Materia: calcografia

MISURE

Parte: Parte incisa

Unità: mm

Altezza: 0300

Larghezza: 0292

MISURE FOGLIO

Unità: mm

Altezza: 0495

Larghezza: 0350

Indicazioni sul soggetto: PERSONAGGI: uomini. ANIMALI: cavalli.

DATI ANALITICI

ISCRIZIONI [1 / 3]

Classe di appartenenza: indicazione di responsabilità

Tecnica di scrittura: a matita

Tipo di caratteri: corsivo

Posizione: nel margine sotto l'inciso in basso a destra

Autore: Remo Giatti

Trascrizione: REMO GIATTI

ISCRIZIONI [2 / 3]

Classe di appartenenza: indicazione di responsabilità

Tecnica di scrittura: a matita

Posizione: esterno parte incisa in basso a sinistra

Autore: Remo Giatti

Trascrizione: 3/15

ISCRIZIONI [3 / 3]

Classe di appartenenza: documentaria

Tecnica di scrittura: a matita

Tipo di caratteri: corsivo

Posizione: verso in basso a destra

Autore: Sivio Zanella

Trascrizione

DONO DELL'AUTORE OTTOBRE 1984 / ARCHITETTO REMO GIATTI / VIA PIAZZI 76 23100 SONDRIO / ZANELLA.

CONSERVAZIONE

STATO DI CONSERVAZIONE

Data: 1998/09/25

Stato di conservazione: buono

Fonte: dati verificati in sopralluogo

CONDIZIONE GIURIDICA E VINCOLI

CONDIZIONE GIURIDICA

Indicazione generica: proprietà Ente pubblico territoriale

Note: fonte: registro di ingresso

Indicazione specifica: Comune di Gallarate

Indirizzo: Via Giuseppe Verdi, 2 - 21013 Gallarate VA

ACQUISIZIONE

Tipo acquisizione: donazione

Nome: Giatti Remo

Data acquisizione: 1984

Luogo acquisizione: VA/ Gallarate/ Comune di Gallarate

Note: fonte: Registro d'ingresso

FONTI E DOCUMENTI DI RIFERIMENTO

DOCUMENTAZIONE FOTOGRAFICA

Codice univoco della risorsa: SC_S_A0010-00130_IMG-0000148559

Genere: documentazione allegata

Tipo: diapositiva colore

Codice identificativo: 1262

Visibilità immagine: 1

Nome del file originale: 1262.JPG

FONTI E DOCUMENTI

Tipo: inventario del museo

Autore: Zanella S.

Data: 1984

Foglio Carta: fol. 13 gr

Nome dell'archivio: inventario dei beni mobili di uso pubblico

COMPILAZIONE

COMPILAZIONE

Anno di redazione: 2000

Ente compilatore: Fondazione Galleria d'Arte Moderna e Contemporanea Silvio Zanella

Nome: Zanella, Emma

Funzionario responsabile: Zanella, Silvio