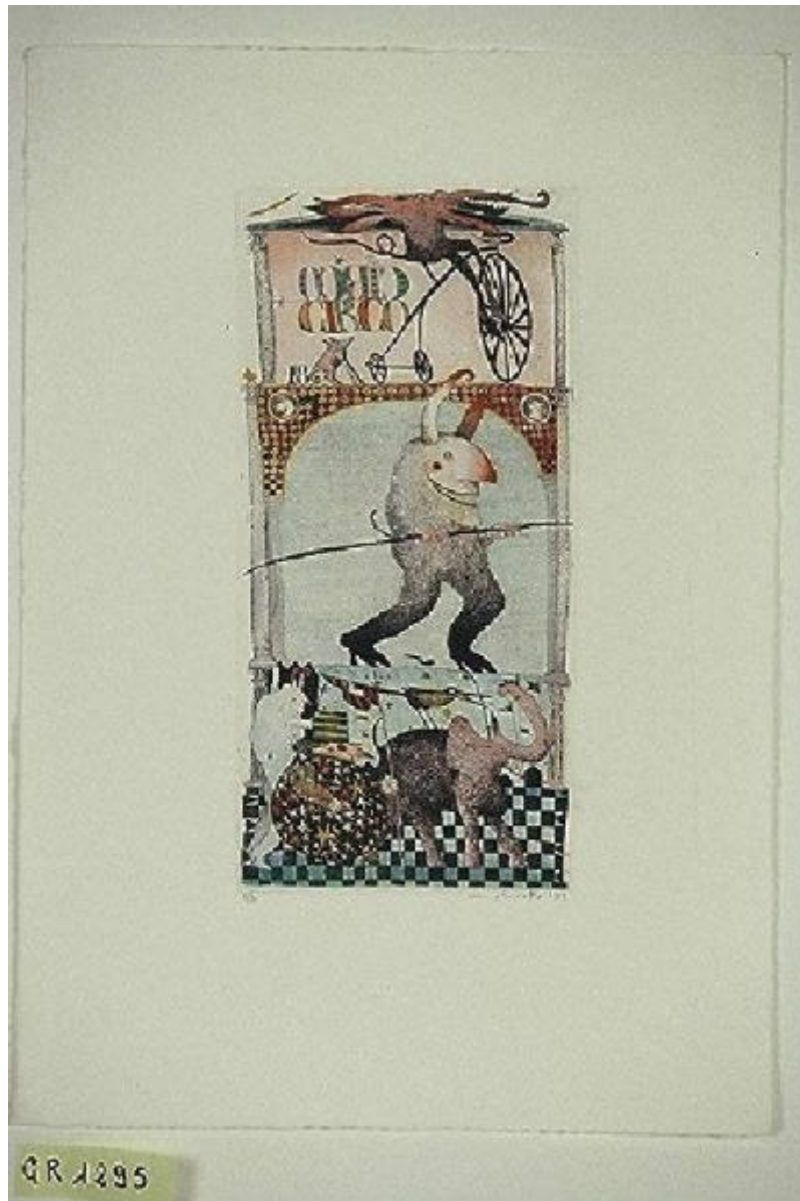


# Il demone equilibrista

Olivotto Maurizio



Link risorsa: <https://www.lombardiabeniculturali.it/stampe/schede/A0010-00162/>

Scheda SIRBeC: <https://www.lombardiabeniculturali.it/stampe/schede-complete/A0010-00162/>

## CODICI

Unità operativa: A0010

Numero scheda: 162

Codice scheda: A0010-00162

Tipo scheda: S

Livello ricerca: C

### CODICE UNIVOCO

Codice regione: 03

Numero catalogo generale: 00670006

Ente schedatore: R03/ Fondazione Galleria d'Arte Moderna e Contemporanea Silvio Zanella

Ente competente: S27

## RELAZIONI

### RELAZIONI CON ALTRI BENI

Tipo relazione: è compreso

Tipo scheda: COL

Codice IDK della scheda correlata: COL-LMD30-0000004

## OGGETTO

### OGGETTO

Definizione: stampa a colori

Disponibilità del bene: reale

### SOGGETTO

Categoria generale: essere umano e uomo in generale

Identificazione: Circo

Titolo: Il demone equilibrista

## LOCALIZZAZIONE GEOGRAFICO-AMMINISTRATIVA

### INDICAZIONE DEL CONTENITORE FISICO

Codice del contenitore fisico: 27050

Categoria del contenitore fisico: architettura

#### **LOCALIZZAZIONE GEOGRAFICO-AMMINISTRATIVA ATTUALE**

Stato: Italia

Regione: Lombardia

Provincia: VA

Nome provincia: Varese

Codice ISTAT comune: 012070

Comune: Gallarate

#### **COLLOCAZIONE SPECIFICA**

Tipologia: museo

Denominazione: Fondazione Galleria d'Arte Moderna e Contemporanea Silvio Zanella - Museo MA\*GA

Indirizzo: Via De Magri, 1

Denominazione struttura conservativa - livello 1: Museo MA\*GA

Tipologia struttura conservativa: museo

### **DATI PATRIMONIALI E COLLEZIONI**

#### **INVENTARIO**

Data: 1991

Numero: 1295

#### **COLLEZIONI**

Denominazione: Collezione permanente Galleria d'Arte Moderna e Contemporanea "Silvio Zanella"

### **CRONOLOGIA**

#### **CRONOLOGIA GENERICA**

Secolo: sec. XX

Frazione di secolo: ultimo quarto

#### **CRONOLOGIA SPECIFICA**

Da: 1989

A: 1989

Motivazione cronologia: documentazione

### **DEFINIZIONE CULTURALE**

**AUTORE [1 / 2]**

Ruolo: inventore

Nome di persona o ente: Olivotto Maurizio

Tipo intestazione: P

Dati anagrafici/Periodo di attività: 1953/

Codice scheda autore: RL010-01634

Motivazione dell'attribuzione: firma

**AUTORE [2 / 2]**

Ruolo: disegnatore

Nome di persona o ente: Olivotto Maurizio

Tipo intestazione: P

Dati anagrafici/Periodo di attività: 1953/

Codice scheda autore: RL010-01634

Motivazione dell'attribuzione: firma

**TIRATURA**

Numerazione: 5/30

**DATI TECNICI**

**MATERIA E TECNICA [1 / 2]**

Materia: acquaforte

**MATERIA E TECNICA [2 / 2]**

Materia: acquerello

**MISURE**

Parte: parte incisa

Unità: mm

Altezza: 330

Larghezza: 150

**MISURE FOGLIO**

Unità: mm

Altezza: 500

Larghezza: 350

Indicazioni sul soggetto

PERSONAGGI FANTASTICI. ANIMALI: elefante; uccello. ARCHITETTURE: arco. MEZZI DI TRASPORTO: triciclo.

## DATI ANALITICI

### ISCRIZIONI [1 / 2]

Classe di appartenenza: indicazione di responsabilità

Tecnica di scrittura: a matita

Tipo di caratteri: corsivo

Posizione: esterno parte incisa in a basso a destra

Autore: Maurizio Olivotto

Trascrizione: M. OLIVOTTO 1989

### ISCRIZIONI [2 / 2]

Classe di appartenenza: documentaria

Tecnica di scrittura: a matita

Posizione: esterno parte incisa in basso a sinistra

Autore: Maurizio Olivotto

Trascrizione: 5/30

## CONSERVAZIONE

### STATO DI CONSERVAZIONE

Data: 2000/12/01

Stato di conservazione: buono

Fonte: dati verificati in sopralluogo

## CONDIZIONE GIURIDICA E VINCOLI

### CONDIZIONE GIURIDICA

Indicazione generica: proprietà Ente pubblico territoriale

Note: fonte: Registro di ingresso

Indicazione specifica: Comune di Gallarate

Indirizzo: Via Giuseppe Verdi, 2 - 21013 Gallarate VA

### ACQUISIZIONE

Tipo acquisizione: donazione

Nome: Olivotto Maurizio

Data acquisizione: 1991

Luogo acquisizione: VA/ Gallarate/ Comune di Gallarate

Note: fonte: Registro d'ingresso

## **FONTI E DOCUMENTI DI RIFERIMENTO**

### **DOCUMENTAZIONE FOTOGRAFICA**

Codice univoco della risorsa: SC\_S\_A0010-00162\_IMG-0000148587

Genere: documentazione allegata

Tipo: diapositiva colore

Codice identificativo: 1295

Visibilità immagine: 1

Nome del file originale: 1295.JPG

### **FONTI E DOCUMENTI**

Genere: documentazione esistente

Tipo: inventario del museo

Autore: Zanella S.

Data: 1991

Foglio Carta: fol. 14 gr

Nome dell'archivio: inventario dei beni mobili di uso pubblico

## **COMPILAZIONE**

### **COMPILAZIONE**

Anno di redazione: 2000

Ente compilatore: Fondazione Galleria d'Arte Moderna e Contemporanea Silvio Zanella

Nome: Zanella, Emma

Funzionario responsabile: Zanella, Silvio