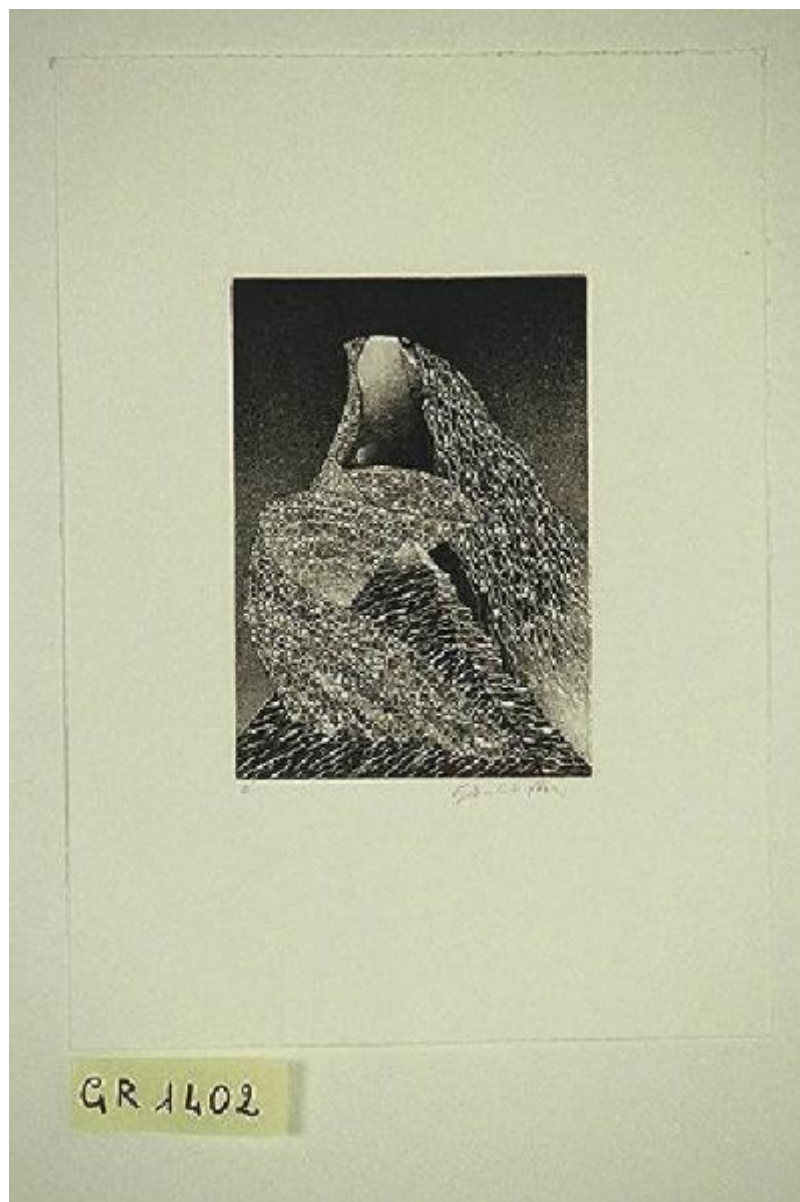


Cantico dei cantici. L'incanto dell'amata

Pozzi Giancarlo



Link risorsa: <https://www.lombardiabeniculturali.it/stampe/schede/A0010-00229/>

Scheda SIRBeC: <https://www.lombardiabeniculturali.it/stampe/schede-complete/A0010-00229/>

CODICI

Unità operativa: A0010

Numero scheda: 229

Codice scheda: A0010-00229

Tipo scheda: S

Livello ricerca: C

CODICE UNIVOCO

Codice regione: 03

Numero catalogo generale: 00670515

Ente schedatore: R03/ Fondazione Galleria d'Arte Moderna e Contemporanea Silvio Zanella

Ente competente: S27

RELAZIONI

STRUTTURA COMPLESSA

Livello: 1

Codice IDK della scheda madre: A0080-00116

RELAZIONI CON ALTRI BENI

Tipo relazione: è compreso

Tipo scheda: COL

Codice IDK della scheda correlata: COL-LMD30-0000004

OGGETTO

OGGETTO

Definizione: stampa a colori

Identificazione: elemento d'insieme

QUANTITA'

Numero stampa/matrice composita o serie: 13

Numero d'ordine: 1

Disponibilità del bene: reale

SOGGETTO

Categoria generale: architettura

Identificazione: Piramide

Titolo della serie di appartenenza: Cantico dei cantici. L'incanto dell'amata

LOCALIZZAZIONE GEOGRAFICO-AMMINISTRATIVA

INDICAZIONE DEL CONTENITORE FISICO

Codice del contenitore fisico: 27050

Categoria del contenitore fisico: architettura

LOCALIZZAZIONE GEOGRAFICO-AMMINISTRATIVA ATTUALE

Stato: Italia

Regione: Lombardia

Provincia: VA

Nome provincia: Varese

Codice ISTAT comune: 012070

Comune: Gallarate

COLLOCAZIONE SPECIFICA

Tipologia: museo

Denominazione: Fondazione Galleria d'Arte Moderna e Contemporanea Silvio Zanella - Museo MA*GA

Indirizzo: Via De Magri, 1

Denominazione struttura conservativa - livello 1: Museo MA*GA

Tipologia struttura conservativa: museo

DATI PATRIMONIALI E COLLEZIONI

INVENTARIO

Data: 1997

Numero: 1402

COLLEZIONI

Denominazione: Collezione permanente Galleria d'Arte Moderna e Contemporanea "Silvio Zanella"

CRONOLOGIA

CRONOLOGIA GENERICA

Secolo: sec. XX

Frazione di secolo: fine

CRONOLOGIA SPECIFICA

Da: 1997

A: 1997

Motivazione cronologia: documentazione

DEFINIZIONE CULTURALE

AUTORE [1 / 2]

Ruolo: inventore

Nome di persona o ente: Pozzi Giancarlo

Tipo intestazione: P

Dati anagrafici/Periodo di attività: 1938/

Codice scheda autore: RL010-01817

Motivazione dell'attribuzione: firma

AUTORE [2 / 2]

Ruolo: disegnatore

Nome di persona o ente: Pozzi Giancarlo

Tipo intestazione: P

Dati anagrafici/Periodo di attività: 1938/

Codice scheda autore: RL010-01817

Motivazione dell'attribuzione: documentazione

TIRATURA

Numerazione: A

DATI TECNICI

MATERIA E TECNICA [1 / 2]

Materia: acquaforte

MATERIA E TECNICA [2 / 2]

Materia: acquatinta

MISURE

Parte: parte incisa

Unità: mm

Altezza: 180

Larghezza: 125

MISURE FOGLIO

Unità: mm

Altezza: 250

Larghezza: 350

Indicazioni sul soggetto: PAESAGGIO: montagna

DATI ANALITICI

ISCRIZIONI [1 / 2]

Classe di appartenenza: indicazione di responsabilità

Tecnica di scrittura: a matita

Tipo di caratteri: corsivo

Posizione: esterno parte incisa in basso a destra

Autore: Giancarlo Pozzi

Trascrizione: GIANCARLO POZZI

ISCRIZIONI [2 / 2]

Classe di appartenenza: indicazione di responsabilità

Tecnica di scrittura: a matita

Tipo di caratteri: corsivo

Posizione: esterno parte incisa in basso a sinistra

Autore: Giancarlo Pozzi

Trascrizione: A

CONSERVAZIONE

STATO DI CONSERVAZIONE

Data: 1998/09/24

Stato di conservazione: buono

Fonte: dati verificati in sopralluogo

CONDIZIONE GIURIDICA E VINCOLI

CONDIZIONE GIURIDICA

Indicazione generica: proprietà Ente pubblico territoriale

Note: fonte: Registro di ingresso

Indicazione specifica: Comune di Gallarate

Indirizzo: Via Giuseppe Verdi, 2 - 21013 Gallarate VA

ACQUISIZIONE

Tipo acquisizione: donazione

Nome: Università del Melo

Data acquisizione: 1997

Luogo acquisizione: VA/ Gallarate/ Comune di Gallarate

Note: fonte: Registro d'ingresso

FONTI E DOCUMENTI DI RIFERIMENTO

DOCUMENTAZIONE FOTOGRAFICA

Codice univoco della risorsa: SC_S_A0010-00229_IMG-0000148645

Genere: documentazione allegata

Tipo: diapositiva colore

Codice identificativo: 1402

Visibilità immagine: 1

Nome del file originale: 1402.JPG

FONTI E DOCUMENTI

Genere: documentazione esistente

Tipo: inventario del museo

Autore: Zanella S.

Data: 1997

Foglio Carta: 18 gr

Nome dell'archivio: inventario dei beni mobili di uso pubblico

BIBLIOGRAFIA

Genere: bibliografia specifica

Autore: Zanella S./ Pozzi G.

Titolo contributo: Cantico dei Cantici. L'incanto dell'amata

Luogo di edizione: Ginevra

Anno di edizione: 1977

COMPILAZIONE

COMPILAZIONE

Anno di redazione: 2000

Ente compilatore: Fondazione Galleria d'Arte Moderna e Contemporanea Silvio Zanella

Nome: Zanella, Emma

Funzionario responsabile: Zanella, Silvio