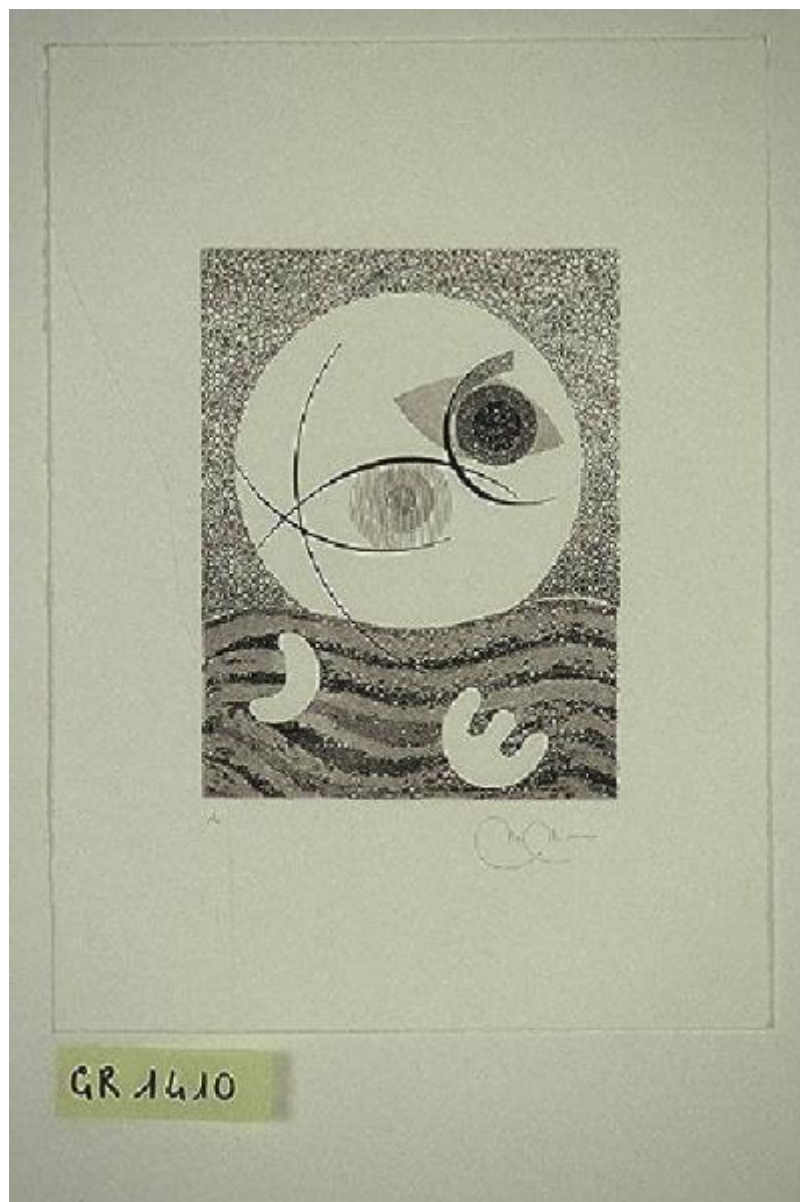


# Cantico dei cantici. L'incanto dell'amata

Moro Monica



Link risorsa: <https://www.lombardiabeniculturali.it/stampe/schede/A0010-00237/>

Scheda SIRBeC: <https://www.lombardiabeniculturali.it/stampe/schede-complete/A0010-00237/>

## CODICI

Unità operativa: A0010

Numero scheda: 237

Codice scheda: A0010-00237

Tipo scheda: S

Livello ricerca: C

### CODICE UNIVOCO

Codice regione: 03

Numero catalogo generale: 00670515

Ente schedatore: R03/ Fondazione Galleria d'Arte Moderna e Contemporanea Silvio Zanella

Ente competente: S27

## RELAZIONI

### STRUTTURA COMPLESSA

Livello: 9

Codice IDK della scheda madre: A0080-00116

### RELAZIONI CON ALTRI BENI

Tipo relazione: è compreso

Tipo scheda: COL

Codice IDK della scheda correlata: COL-LMD30-0000004

## OGGETTO

### OGGETTO

Definizione: stampa

Identificazione: elemento d'insieme

### QUANTITA'

Numero stampa/matrice composita o serie: 13

Completa/incompleta: completa

Disponibilità del bene: reale

### SOGGETTO

Categoria generale: composizioni di invenzione

Identificazione: Composizione astratta

Titolo della serie di appartenenza: Cantico dei cantici. L'incanto dell'amata

## LOCALIZZAZIONE GEOGRAFICO-AMMINISTRATIVA

### INDICAZIONE DEL CONTENITORE FISICO

Codice del contenitore fisico: 27050

Categoria del contenitore fisico: architettura

### LOCALIZZAZIONE GEOGRAFICO-AMMINISTRATIVA ATTUALE

Stato: Italia

Regione: Lombardia

Provincia: VA

Nome provincia: Varese

Codice ISTAT comune: 012070

Comune: Gallarate

### COLLOCAZIONE SPECIFICA

Tipologia: museo

Denominazione: Fondazione Galleria d'Arte Moderna e Contemporanea Silvio Zanella - Museo MA\*GA

Indirizzo: Via De Magri, 1

Denominazione struttura conservativa - livello 1: Museo MA\*GA

Tipologia struttura conservativa: museo

## DATI PATRIMONIALI E COLLEZIONI

### INVENTARIO

Data: 1997

Numero: 1410

### COLLEZIONI

Denominazione: Collezione permanente Galleria d'Arte Moderna e Contemporanea "Silvio Zanella"

## CRONOLOGIA

### CRONOLOGIA GENERICA

Secolo: sec. XX

Frazione di secolo: fine

### **CRONOLOGIA SPECIFICA**

Da: 1997

A: 1997

Motivazione cronologia: documentazione

## **DEFINIZIONE CULTURALE**

### **AUTORE [1 / 2]**

Ruolo: inventore

Nome di persona o ente: Moro Monica

Tipo intestazione: P

Dati anagrafici/Periodo di attività: notizie 1997

Codice scheda autore: RL010-01554

Motivazione dell'attribuzione: firma

### **AUTORE [2 / 2]**

Ruolo: disegnatore

Nome di persona o ente: Moro Monica

Tipo intestazione: P

Dati anagrafici/Periodo di attività: notizie 1997

Codice scheda autore: RL010-01554

Motivazione dell'attribuzione: firma

## **DATI TECNICI**

### **MATERIA E TECNICA [1 / 2]**

Materia: acquaforte

### **MATERIA E TECNICA [2 / 2]**

Materia: acquatinta

### **MISURE**

Parte: parte incisa

Unità: mm

Altezza: 195

Larghezza: 145

### MISURE FOGLIO

Unità: mm

Altezza: 350

Larghezza: 250

Filigrana: Fabriano

Indicazioni sul soggetto: COSTRUZIONI: linee; cerchio. PARTI ANATOMICHE: occhi.

## DATI ANALITICI

### ISCRIZIONI [1 / 2]

Classe di appartenenza: indicazione di responsabilità

Tecnica di scrittura: a matita

Tipo di caratteri: corsivo

Posizione: esterno parte incisa in basso a destra

Autore: Monica Moro

Trascrizione: M. MONICA

### ISCRIZIONI [2 / 2]

Classe di appartenenza: indicazione di responsabilità

Tecnica di scrittura: a matita

Posizione: esterno parte incisa in basso a sinistra

Autore: Monica Moro

Trascrizione: A

## CONSERVAZIONE

### STATO DI CONSERVAZIONE

Data: 1998/09/24

Stato di conservazione: buono

Fonte: dati verificati in sopralluogo

## CONDIZIONE GIURIDICA E VINCOLI

## **CONDIZIONE GIURIDICA**

Indicazione generica: proprietà Ente pubblico territoriale

Note: fonte: Registro di ingresso

Indicazione specifica: Comune di Gallarate

Indirizzo: Via Giuseppe Verdi, 2 - 21013 Gallarate VA

## **ACQUISIZIONE**

Tipo acquisizione: donazione

Nome: Università del Melo

Data acquisizione: 1997

Luogo acquisizione: VA/ Gallarate/ Comune di Gallarate

Note: fonte: Registro d'ingresso

## **FONTI E DOCUMENTI DI RIFERIMENTO**

### **DOCUMENTAZIONE FOTOGRAFICA**

Codice univoco della risorsa: SC\_S\_A0010-00237\_IMG-0000148653

Genere: documentazione allegata

Tipo: diapositiva colore

Codice identificativo: 1410

Visibilità immagine: 1

Nome del file originale: 1410.JPG

### **FONTI E DOCUMENTI**

Genere: documentazione esistente

Tipo: inventario del museo

Autore: Zanella S.

Data: 1997

Foglio Carta: 18 gr

Nome dell'archivio: inventario dei beni mobili di uso pubblico

### **BIBLIOGRAFIA**

Genere: bibliografia specifica

Autore: Zanella S.

Titolo contribuito: Cantico dei cantici - L'inacanto dell'amata

Luogo di edizione: Gallarate

Anno di edizione: 1997

## COMPILAZIONE

### COMPILAZIONE

Anno di redazione: 2000

Ente compilatore: Fondazione Galleria d'Arte Moderna e Contemporanea Silvio Zanella

Nome: Zanella, Emma

Funzionario responsabile: Zanella, Silvio