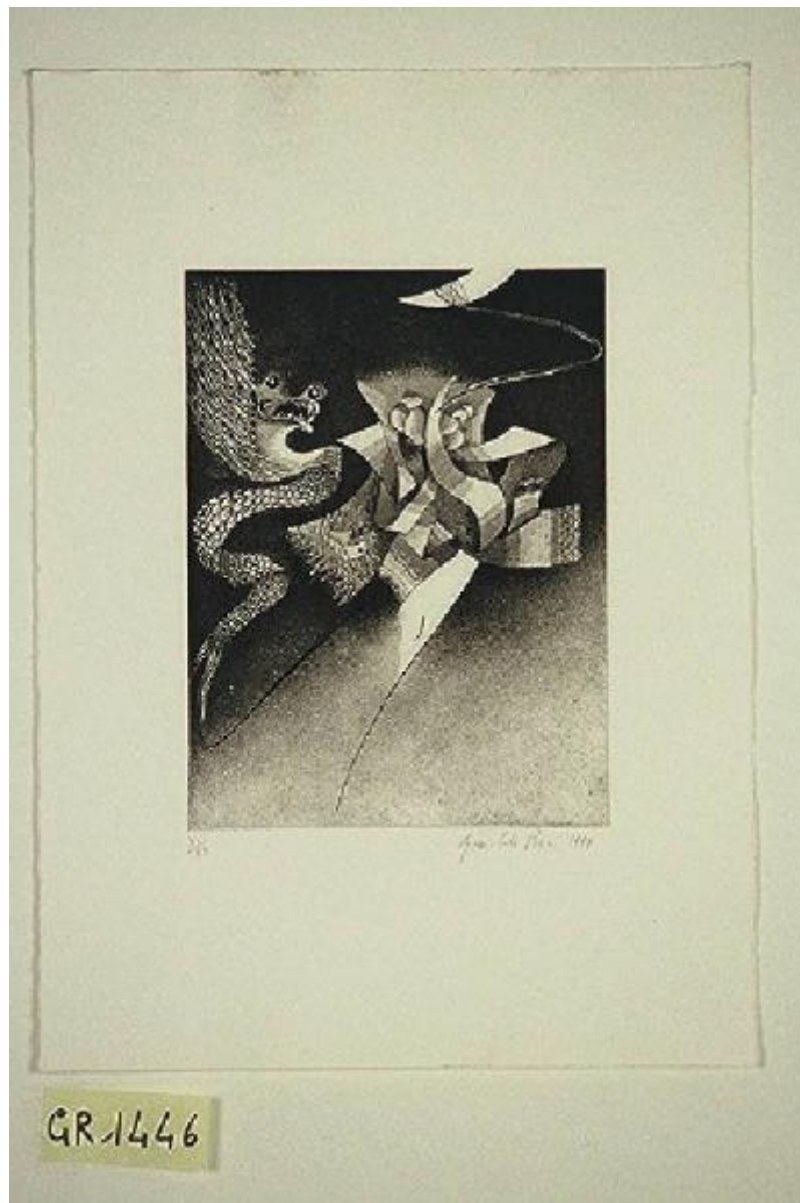


# Maria Balteira

Pozzi Giancarlo



Link risorsa: <https://www.lombardiabeniculturali.it/stampe/schede/A0010-00250/>

Scheda SIRBeC: <https://www.lombardiabeniculturali.it/stampe/schede-complete/A0010-00250/>

## CODICI

Unità operativa: A0010

Numero scheda: 250

Codice scheda: A0010-00250

Tipo scheda: S

Livello ricerca: C

### CODICE UNIVOCO

Codice regione: 03

Numero catalogo generale: 00670513

Ente schedatore: R03/ Fondazione Galleria d'Arte Moderna e Contemporanea Silvio Zanella

Ente competente: S27

## RELAZIONI

### STRUTTURA COMPLESSA

Livello: 3

Codice IDK della scheda madre: A0080-00114

### RELAZIONI CON ALTRI BENI

Tipo relazione: è compreso

Tipo scheda: COL

Codice IDK della scheda correlata: COL-LMD30-0000004

## OGGETTO

### OGGETTO

Definizione: stampa

Identificazione: elemento d'insieme

### QUANTITA'

Numero stampa/matrice composita o serie: 4

Completa/incompleta: completa

Numero d'ordine: 3

Disponibilità del bene: reale

## **SOGGETTO**

Identificazione: Dragone

Titolo: Maria Balteira

## **LOCALIZZAZIONE GEOGRAFICO-AMMINISTRATIVA**

### **INDICAZIONE DEL CONTENITORE FISICO**

Codice del contenitore fisico: 27050

Categoria del contenitore fisico: architettura

### **LOCALIZZAZIONE GEOGRAFICO-AMMINISTRATIVA ATTUALE**

Stato: Italia

Regione: Lombardia

Provincia: VA

Nome provincia: Varese

Codice ISTAT comune: 012070

Comune: Gallarate

### **COLLOCAZIONE SPECIFICA**

Tipologia: museo

Denominazione: Fondazione Galleria d'Arte Moderna e Contemporanea Silvio Zanella - Museo MA\*GA

Indirizzo: Via De Magri, 1

Denominazione struttura conservativa - livello 1: Museo MA\*GA

Tipologia struttura conservativa: museo

## **DATI PATRIMONIALI E COLLEZIONI**

### **INVENTARIO**

Data: 1973

Numero: 1446

### **COLLEZIONI**

Denominazione: Collezione permanente Galleria d'Arte Moderna e Contemporanea "Silvio Zanella"

## **CRONOLOGIA**

### **CRONOLOGIA GENERICA**

Secolo: sec. XX

Frazione di secolo: fine

### **CRONOLOGIA SPECIFICA**

Da: 1998

A: 1998

Motivazione cronologia: documentazione

## **DEFINIZIONE CULTURALE**

### **AUTORE [1 / 2]**

Ruolo: inventore

Nome di persona o ente: Pozzi Giancarlo

Tipo intestazione: P

Dati anagrafici/Periodo di attività: 1938/

Codice scheda autore: RL010-01817

Motivazione dell'attribuzione: firma

### **AUTORE [2 / 2]**

Ruolo: disegnatore

Nome di persona o ente: Pozzi Giancarlo

Tipo intestazione: P

Dati anagrafici/Periodo di attività: 1938/

Codice scheda autore: RL010-01817

Motivazione dell'attribuzione: firma

### **TIRATURA**

Numerazione: XI/XX

## **DATI TECNICI**

### **MATERIA E TECNICA [1 / 2]**

Materia: acquaforte

### **MATERIA E TECNICA [2 / 2]**

Materia: acquatinta

### **MISURE**

Parte: parte incisa

Unità: mm

Altezza: 197

Larghezza: 147

#### **MISURE FOGLIO**

Unità: mm

Altezza: 350

Larghezza: 250

Filigrana: Fabriano

Indicazioni sul soggetto: ANIMALI FANTASTICI: dragone. OGGETTI: stoffe.

### **DATI ANALITICI**

#### **ISCRIZIONI [1 / 2]**

Classe di appartenenza: indicazione di responsabilità

Tecnica di scrittura: a matita

Tipo di caratteri: corsivo

Posizione: esterno parte incisa in basso a destra

Autore: Giancarlo Pozzi

Trascrizione: GIANCARLO POZZI 98

#### **ISCRIZIONI [2 / 2]**

Classe di appartenenza: indicazione di responsabilità

Tecnica di scrittura: a matita

Posizione: esterno parte incisa in basso a sinistra

Autore: Giancarlo Pozzi

Trascrizione: XI/XX

### **CONSERVAZIONE**

#### **STATO DI CONSERVAZIONE**

Data: 1998/09/25

Stato di conservazione: buono

Fonte: dati verificati in sopralluogo

## CONDIZIONE GIURIDICA E VINCOLI

### CONDIZIONE GIURIDICA

Indicazione generica: proprietà Ente pubblico territoriale

Note: fonte: Registro di ingresso

Indicazione specifica: Comune di Gallarate

Indirizzo: Via Giuseppe Verdi, 2 - 21013 Gallarate VA

### ACQUISIZIONE

Tipo acquisizione: donazione

Nome: Pozzi Giancarlo

Data acquisizione: 1998

Luogo acquisizione: VA/ Gallarate/ Comune di Gallarate

Note: fonte: Registro d'ingresso

## FONTI E DOCUMENTI DI RIFERIMENTO

### DOCUMENTAZIONE FOTOGRAFICA

Codice univoco della risorsa: SC\_S\_A0010-00250\_IMG-0000148666

Genere: documentazione allegata

Tipo: diapositiva colore

Codice identificativo: 1446

Visibilità immagine: 1

Nome del file originale: 1446.JPG

### FONTI E DOCUMENTI

Genere: documentazione esistente

Tipo: inventario del museo

Autore: Zanella S.

Data: 1998

Foglio Carta: fol. 20 gr

Nome dell'archivio: inventario dei beni mobili di uso pubblico

### BIBLIOGRAFIA

Genere: bibliografia specifica

Autore: Varela L./ Cavallo L.

Titolo contributo: quattro pittori per un poeta

Anno di edizione: 1998

## COMPILAZIONE

### COMPILAZIONE

Anno di redazione: 2000

Ente compilatore: Fondazione Galleria d'Arte Moderna e Contemporanea Silvio Zanella

Nome: Zanella, Emma

Funzionario responsabile: Zanella, Silvio