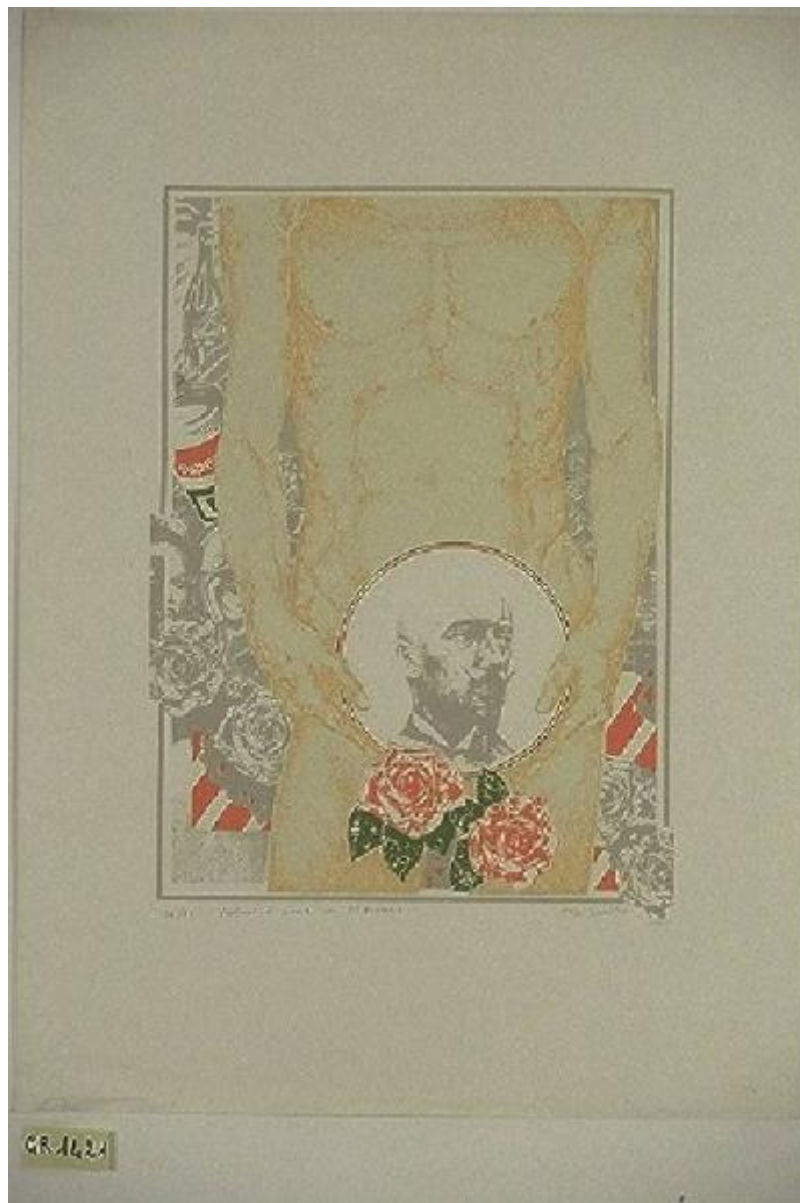


# Vestirmi di poesia con D'annunzio

Malinconci Nazzareno



Link risorsa: <https://www.lombardiabeniculturali.it/stampe/schede/A0010-00258/>

Scheda SIRBeC: <https://www.lombardiabeniculturali.it/stampe/schede-complete/A0010-00258/>

## CODICI

Unità operativa: A0010

Numero scheda: 258

Codice scheda: A0010-00258

Tipo scheda: S

Livello ricerca: C

### CODICE UNIVOCO

Codice regione: 03

Numero catalogo generale: 00670028

Ente schedatore: R03/ Fondazione Galleria d'Arte Moderna e Contemporanea Silvio Zanella

Ente competente: S27

## RELAZIONI

### RELAZIONI CON ALTRI BENI

Tipo relazione: è compreso

Tipo scheda: COL

Codice IDK della scheda correlata: COL-LMD30-0000004

## OGGETTO

### OGGETTO

Definizione: stampa a colori

Identificazione: elemento d'insieme

Disponibilità del bene: reale

### SOGGETTO

Categoria generale: essere umano e uomo in generale

Identificazione: Figura maschile nuda

Titolo: Vestirmi di poesia con D'annunzio

Titolo proprio: Vestirmi di poesia con D'annunzio

## LOCALIZZAZIONE GEOGRAFICO-AMMINISTRATIVA

## INDICAZIONE DEL CONTENITORE FISICO

Codice del contenitore fisico: 27050

Categoria del contenitore fisico: architettura

## LOCALIZZAZIONE GEOGRAFICO-AMMINISTRATIVA ATTUALE

Stato: Italia

Regione: Lombardia

Provincia: VA

Nome provincia: Varese

Codice ISTAT comune: 012070

Comune: Gallarate

## COLLOCAZIONE SPECIFICA

Tipologia: museo

Denominazione: Fondazione Galleria d'Arte Moderna e Contemporanea Silvio Zanella - Museo MA\*GA

Indirizzo: Via De Magri, 1

Denominazione struttura conservativa - livello 1: Museo MA\*GA

Tipologia struttura conservativa: museo

## DATI PATRIMONIALI E COLLEZIONI

### INVENTARIO [1 / 2]

Data: 1973

Numero: 1421

### INVENTARIO [2 / 2]

Data: 1976

Numero: 240 dipinti

## COLLEZIONI

Denominazione: Collezione permanente Galleria d'Arte Moderna e Contemporanea "Silvio Zanella"

## CRONOLOGIA

### CRONOLOGIA GENERICA

Secolo: sec. XX

Frazione di secolo: terzo quarto

### CRONOLOGIA SPECIFICA

Da: 1975

A: 1975

Motivazione cronologia: documentazione

## DEFINIZIONE CULTURALE

### AUTORE [1 / 2]

Ruolo: inventore

Nome di persona o ente: Malinconi Nazzareno

Tipo intestazione: P

Dati anagrafici/Periodo di attività: 1939/

Codice scheda autore: RL010-01370

Motivazione dell'attribuzione: firma

### AUTORE [2 / 2]

Ruolo: disegnatore

Nome di persona o ente: Malinconi Nazzareno

Tipo intestazione: P

Dati anagrafici/Periodo di attività: 1939/

Codice scheda autore: RL010-01370

Motivazione dell'attribuzione: firma

### TIRATURA

Numerazione: 34/75

## DATI TECNICI

### MATERIA E TECNICA

Materia: serigrafia

### MISURE

Parte: parte incisa

Unità: mm

Altezza: 460

Larghezza: 330

### MISURE FOGLIO

Unità: mm

Altezza: 700

Larghezza: 500

Indicazioni sul soggetto: NUDI MASCHILI: uomo. RITRATTI: volto di D'Annunzio. VEGETALI: rose.

## DATI ANALITICI

### ISCRIZIONI [1 / 2]

Classe di appartenenza: indicazione di responsabilità

Tecnica di scrittura: a matita

Tipo di caratteri: corsivo

Posizione: esterno parte figurata in basso a destra

Autore: Nazzareno Malinconi

Trascrizione: N. MALINCONI 75

### ISCRIZIONI [2 / 2]

Classe di appartenenza: indicazione di responsabilità

Tecnica di scrittura: a matita

Tipo di caratteri: corsivo

Posizione: esterno parte figurata in basso a sinistra

Autore: Nazzareno Malinconi

Trascrizione: 34/75 VESTIRMI DI POESIA CON D'ANNUNZIO

## CONSERVAZIONE

### STATO DI CONSERVAZIONE [1 / 2]

Data: 1998/09/25

Stato di conservazione: buono

Fonte: dati verificati in sopralluogo

### STATO DI CONSERVAZIONE [2 / 2]

Data: 2006/02/22

Stato di conservazione: discreto

Indicazioni specifiche: Pieghe e strappi della carta ai bordi. La parte figurata non è danneggiata.

Fonte: dati verificati in sopralluogo

## CONDIZIONE GIURIDICA E VINCOLI

### CONDIZIONE GIURIDICA

Indicazione generica: proprietà Ente pubblico territoriale

Note: fonte: Registro di ingresso

Indicazione specifica: Comune di Gallarate

Indirizzo: Via Giuseppe Verdi, 2 - 21013 Gallarate VA

### ACQUISIZIONE

Tipo acquisizione: donazione

Nome: Malinconi Nazzareno

Data acquisizione: 1976

Luogo acquisizione: VA/ Gallarate/ Comune di Gallarate

Note: fonte: Registro d'ingresso

## FONTI E DOCUMENTI DI RIFERIMENTO

### DOCUMENTAZIONE FOTOGRAFICA

Codice univoco della risorsa: SC\_S\_A0010-00258\_IMG-0000148672

Genere: documentazione allegata

Tipo: diapositiva colore

Codice identificativo: 1421

Visibilità immagine: 1

Nome del file originale: 1421.JPG

### FONTI E DOCUMENTI

Genere: documentazione esistente

Tipo: inventario del museo

Autore: Zanella S.

Data: 1998

Foglio Carta: fol. 19 gr

Nome dell'archivio: inventario dei beni mobili di uso pubblico

### BIBLIOGRAFIA

Genere: bibliografia specifica

Autore: Zanella S.

Titolo contribuito: Civica Galleria d'Arte Moderna di Gallarate. Catalogo ragionato

Luogo di edizione: Varese

Anno di edizione: 1983

V., pp., nn.: p. 250 n. 1460/240

V., tavv., figg.: f. 1460/240

## COMPILAZIONE

### COMPILAZIONE

Anno di redazione: 2000

Ente compilatore: Fondazione Galleria d'Arte Moderna e Contemporanea Silvio Zanella

Nome: Zanella, Emma

Funzionario responsabile: Zanella, Silvio