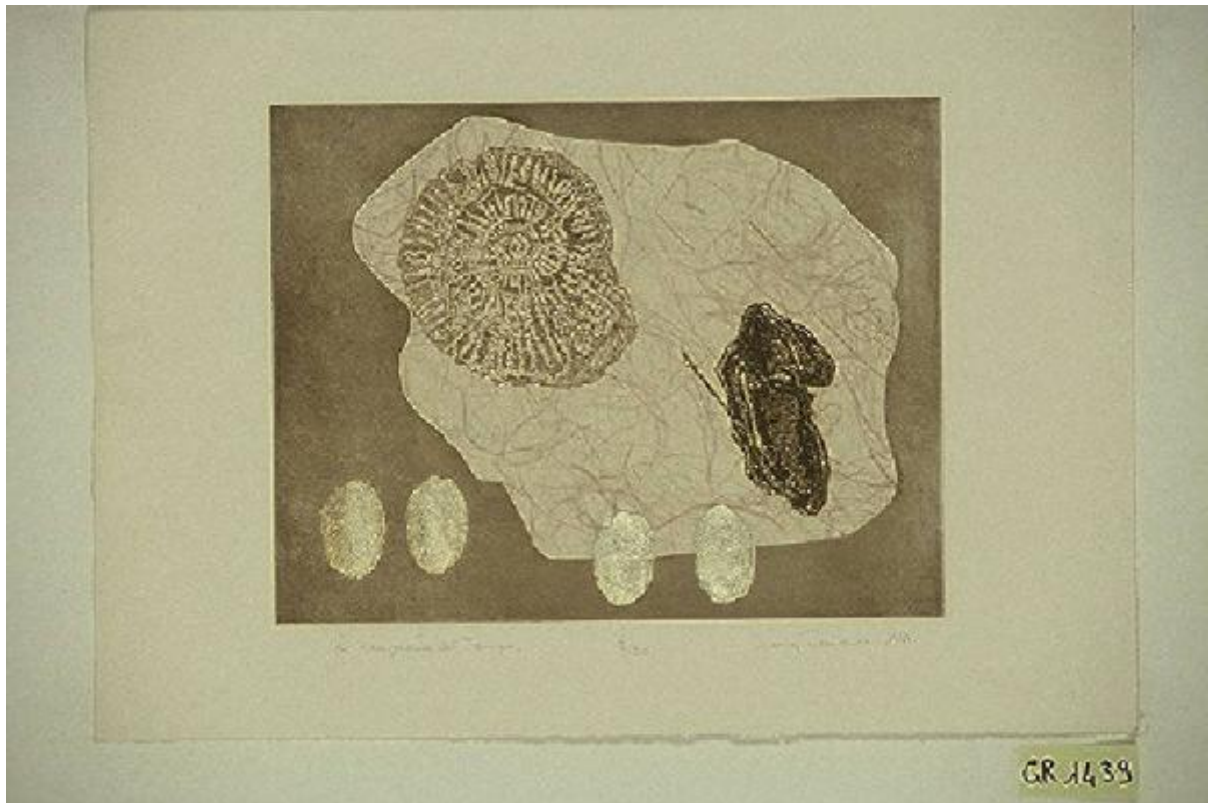


Le impronte del tempo

Ferrario Anny



Link risorsa: <https://www.lombardiabeniculturali.it/stampe/schede/A0010-00277/>

Scheda SIRBeC: <https://www.lombardiabeniculturali.it/stampe/schede-complete/A0010-00277/>

CODICI

Unità operativa: A0010

Numero scheda: 277

Codice scheda: A0010-00277

Tipo scheda: S

Livello ricerca: C

CODICE UNIVOCO

Codice regione: 03

Numero catalogo generale: 00670036

Ente schedatore: R03/ Fondazione Galleria d'Arte Moderna e Contemporanea Silvio Zanella

Ente competente: S27

RELAZIONI

RELAZIONI CON ALTRI BENI

Tipo relazione: è compreso

Tipo scheda: COL

Codice IDK della scheda correlata: COL-LMD30-0000004

OGGETTO

OGGETTO

Definizione: stampa a colori

Disponibilità del bene: reale

SOGGETTO

Categoria generale: animali

Identificazione: Conchiglia

Titolo: Le impronte del tempo

Titolo proprio: Le impronte del tempo

LOCALIZZAZIONE GEOGRAFICO-AMMINISTRATIVA

INDICAZIONE DEL CONTENITORE FISICO

Codice del contenitore fisico: 27050

Categoria del contenitore fisico: architettura

LOCALIZZAZIONE GEOGRAFICO-AMMINISTRATIVA ATTUALE

Stato: Italia

Regione: Lombardia

Provincia: VA

Nome provincia: Varese

Codice ISTAT comune: 012070

Comune: Gallarate

COLLOCAZIONE SPECIFICA

Tipologia: museo

Denominazione: Fondazione Galleria d'Arte Moderna e Contemporanea Silvio Zanella - Museo MA*GA

Indirizzo: Via De Magri, 1

Denominazione struttura conservativa - livello 1: Museo MA*GA

Tipologia struttura conservativa: museo

DATI PATRIMONIALI E COLLEZIONI

INVENTARIO [1 / 2]

Data: 1984

Numero: 1439

INVENTARIO [2 / 2]

Data: 1987

Numero: 336dipinti

COLLEZIONI

Denominazione: Collezione permanente Galleria d'Arte Moderna e Contemporanea "Silvio Zanella"

CRONOLOGIA

CRONOLOGIA GENERICA

Secolo: sec. XX

Frazione di secolo: terzo quarto

CRONOLOGIA SPECIFICA

Da: 1981

A: 1981

Motivazione cronologia: documentazione

DEFINIZIONE CULTURALE

AUTORE [1 / 2]

Ruolo: inventore

Nome di persona o ente: Ferrario Anny

Tipo intestazione: P

Dati anagrafici/Periodo di attività: 1944/

Codice scheda autore: RL010-00899

Motivazione dell'attribuzione: firma

AUTORE [2 / 2]

Ruolo: disegnatore

Nome di persona o ente: Ferrario Anny

Tipo intestazione: P

Dati anagrafici/Periodo di attività: 1944/

Codice scheda autore: RL010-00899

Motivazione dell'attribuzione: firma

TIRATURA

Numerazione: 3/30

DATI TECNICI

MATERIA E TECNICA [1 / 3]

Materia: acquatinta

MATERIA E TECNICA [2 / 3]

Materia: acquaforte

MATERIA E TECNICA [3 / 3]

Materia: carborundum

MISURE

Parte: parte incisa

Unità: mm

Altezza: 250

Larghezza: 325

MISURE FOGLIO

Unità: mm

Altezza: 350

Larghezza: 500

Filigrana: carta Pescia e impronte con carta vetrata coperto di fogli oro e argento

Indicazioni sul soggetto: FENOMENI GEOLOGICI: fossili

DATI ANALITICI

ISCRIZIONI [1 / 3]

Classe di appartenenza: indicazione di responsabilità

Tecnica di scrittura: a matita

Tipo di caratteri: corsivo

Posizione: esterno parte incisa

Autore: Anny Ferrario

Trascrizione: AANY FERRARI

ISCRIZIONI [2 / 3]

Classe di appartenenza: documentaria

Tecnica di scrittura: a matita

Tipo di caratteri: corsivo

Posizione: esterno parte incisa in basso al centro

Autore: Anny Ferrario

Trascrizione: 2/30

ISCRIZIONI [3 / 3]

Classe di appartenenza: documentaria

Tecnica di scrittura: a matita

Tipo di caratteri: corsivo

Posizione: esterno parte incisa in basso a sinistra

Autore: Anny Ferrario

Trascrizione: LE IMPRONTE DEL TEMPO

CONSERVAZIONE

STATO DI CONSERVAZIONE

Data: 1998/09/25

Stato di conservazione: buono

Fonte: dati verificati in sopralluogo

CONDIZIONE GIURIDICA E VINCOLI

CONDIZIONE GIURIDICA

Indicazione generica: proprietà Ente pubblico territoriale

Note: fonte: Registro di ingresso

Indicazione specifica: Comune di Gallarate

Indirizzo: Via Giuseppe Verdi, 2 - 21013 Gallarate VA

ACQUISIZIONE

Tipo acquisizione: donazione

Nome: Ferrario Anny

Data acquisizione: 1981

Luogo acquisizione: VA/ Gallarate/ Comune di Gallarate

Note: fonte: Registro d'ingresso

FONTI E DOCUMENTI DI RIFERIMENTO

DOCUMENTAZIONE FOTOGRAFICA

Codice univoco della risorsa: SC_S_A0010-00277_IMG-0000148688

Genere: documentazione allegata

Tipo: diapositiva colore

Codice identificativo: 1439

Visibilità immagine: 1

Nome del file originale: 1439.JPG

FONTI E DOCUMENTI

Genere: documentazione esistente

Tipo: inventario del museo

Autore: Zanella S.

Nome dell'archivio: inventario dei beni mobili di uso pubblico

BIBLIOGRAFIA

Genere: bibliografia specifica

Autore: Zanella S.

Titolo contribuito: Civica Galleria d'Arte Moderna di Gallarate. Catalogo ragionato

Luogo di edizione: Varese

Anno di edizione: 1983

V., pp., nn.: p. 235 n. 397/336

COMPILAZIONE

COMPILAZIONE

Anno di redazione: 2000

Ente compilatore: Fondazione Galleria d'Arte Moderna e Contemporanea Silvio Zanella

Nome: Zanella, Emma

Funzionario responsabile: Zanella, Silvio