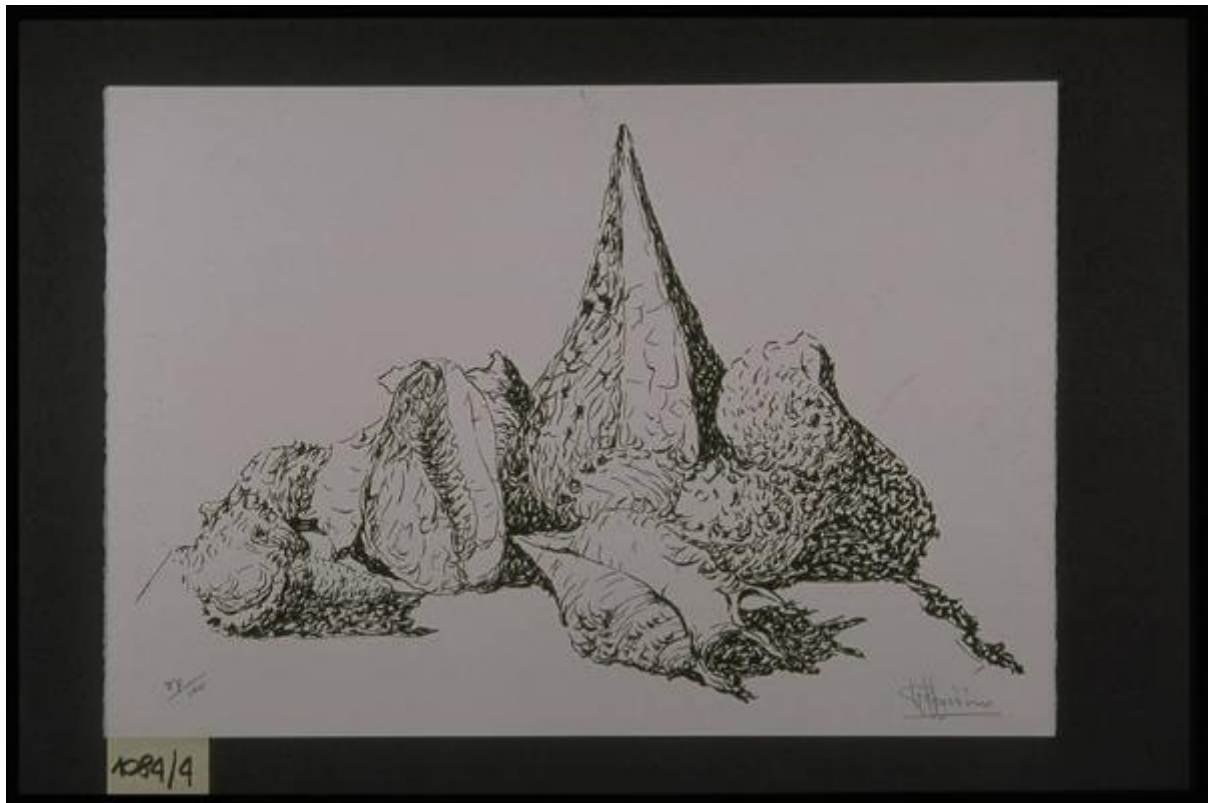


Cinque serigrafie di Raffaele Spizzico

Spizzico Raffaele



Link risorsa: <https://www.lombardiabeniculturali.it/stampe/schede/A0020-00316/>

Scheda SIRBeC: <https://www.lombardiabeniculturali.it/stampe/schede-complete/A0020-00316/>

CODICI

Unità operativa: A0020

Numero scheda: 316

Codice scheda: A0020-00316

Tipo scheda: S

Livello ricerca: C

CODICE UNIVOCO

Codice regione: 03

Numero catalogo generale: 00670579

Ente schedatore: R03/ Fondazione Galleria d'Arte Moderna e Contemporanea Silvio Zanella

Ente competente: S27

RELAZIONI

STRUTTURA COMPLESSA

Livello: 4

Codice IDK della scheda madre: A0080-00180

RELAZIONI CON ALTRI BENI

Tipo relazione: è compreso

Tipo scheda: COL

Codice IDK della scheda correlata: COL-LMD30-0000004

OGGETTO

OGGETTO

Definizione: stampa

Identificazione: elemento d'insieme

QUANTITA'

Numero stampa/matrice composita o serie: 5

Completa/incompleta: completa

Numero d'ordine: 4

Disponibilità del bene: reale

SOGGETTO

Categoria generale: natura morta

Identificazione: Conchiglie

Titolo della serie di appartenenza: Cinque serigrafie di Raffaele Spizzico

LOCALIZZAZIONE GEOGRAFICO-AMMINISTRATIVA

INDICAZIONE DEL CONTENITORE FISICO

Codice del contenitore fisico: 27050

Categoria del contenitore fisico: architettura

LOCALIZZAZIONE GEOGRAFICO-AMMINISTRATIVA ATTUALE

Stato: Italia

Regione: Lombardia

Provincia: VA

Nome provincia: Varese

Codice ISTAT comune: 012070

Comune: Gallarate

COLLOCAZIONE SPECIFICA

Tipologia: museo

Denominazione: Fondazione Galleria d'Arte Moderna e Contemporanea Silvio Zanella - Museo MA*GA

Indirizzo: Via De Magri, 1

Denominazione struttura conservativa - livello 1: Museo MA*GA

Tipologia struttura conservativa: museo

DATI PATRIMONIALI E COLLEZIONI

INVENTARIO

Data: 1973

Numero: 1084/4

COLLEZIONI

Denominazione: Collezione permanente Galleria d'Arte Moderna e Contemporanea "Silvio Zanella"

RAPPORTO

AREA DEL LIBRO

Autore della pubblicazione: Marco Ginesi

Titolo della pubblicazione: Panorama grafica contemporanea

Numero di edizione: Edizioni arte nuova oggi/ Milano/ 1972

CRONOLOGIA

CRONOLOGIA GENERICA

Secolo: sec. XX

Frazione di secolo: terzo quarto

CRONOLOGIA SPECIFICA

Da: 1973

A: 1973

Motivazione cronologia: documentazione

DEFINIZIONE CULTURALE

AUTORE [1 / 2]

Ruolo: inventore

Nome di persona o ente: Spizzico Raffaele

Tipo intestazione: P

Dati anagrafici/Periodo di attività: 1912/

Codice scheda autore: RL010-02115

Motivazione dell'attribuzione: firma

AUTORE [2 / 2]

Ruolo: disegnatore

Nome di persona o ente: Spizzico Raffaele

Tipo intestazione: P

Dati anagrafici/Periodo di attività: 1912/

Codice scheda autore: RL010-02115

Motivazione dell'attribuzione: firma

TIRATURA

Numerazione: 87/100

DATI TECNICI

MATERIA E TECNICA

Materia: serigrafia

MISURE

Parte: parte figurata

Unità: mm

Altezza: 300

Larghezza: 450

MISURE FOGLIO

Unità: mm

Altezza: 325

Larghezza: 485

Filigrana: CM Fabriano - 100/100 Cotone

Indicazioni sul soggetto: OGGETI: conchiglie

DATI ANALITICI

ISCRIZIONI [1 / 2]

Classe di appartenenza: indicazione di responsabilità

Tecnica di scrittura: a matita

Tipo di caratteri: corsivo

Posizione: esterno parte figurata in basso a sinistra

Autore: Raffaele Spizzico

Trascrizione: 87/100

ISCRIZIONI [2 / 2]

Classe di appartenenza: indicazione di responsabilità

Tecnica di scrittura: a matita

Tipo di caratteri: corsivo

Posizione: esterno parte figurata in basso a destra

Autore: Raffaele Spizzico

Trascrizione: R. SPIZZICO

STEMMI, EMBLEMI, MARCHI

Classe di appartenenza: timbro a secco

Qualificazione: editoriale

Identificazione: Edizioni Arte Nuova Oggi

Quantità: 1

Posizione: in basso a destra

Descrizione

di forma quadrata al cui interno lungo i quattro lati vi è scritto: ARTE NUOVA OGGI MADE IN ITALY. Al centro le lettere capitali AON.

CONSERVAZIONE

STATO DI CONSERVAZIONE

Data: 1998/06/18

Stato di conservazione: buono

Fonte: dati verificati in sopralluogo

CONDIZIONE GIURIDICA E VINCOLI

CONDIZIONE GIURIDICA

Indicazione generica: proprietà Ente pubblico territoriale

Note: fonte: 1973, Bolla n. 244

Indicazione specifica: Comune di Gallarate

Indirizzo: Via Giuseppe Verdi, 2 - 21013 Gallarate VA

ACQUISIZIONE

Tipo acquisizione: donazione

Nome: Edizione Arte Nuova Oggi

Data acquisizione: 1973

Luogo acquisizione: VA/ Gallarate/ Comune di Gallarate

Note: fonte: Bolla n. 244

FONTI E DOCUMENTI DI RIFERIMENTO

DOCUMENTAZIONE FOTOGRAFICA

Codice univoco della risorsa: SC_S_A0020-00316_IMG-0000046298

Genere: documentazione allegata

Tipo: diapositiva colore

Codice identificativo: 1084-4

Visibilità immagine: 1

Collocazione del file nell'archivio locale: D:\

Nome del file originale: 1084-4.PCD

FONTI E DOCUMENTI

Genere: documentazione esistente

Tipo: inventario del museo

Autore: Zanella S.

Data: 1973

Foglio Carta: fol. 4 gr

Nome dell'archivio: inventario dei beni mobili di uso pubblico

BIBLIOGRAFIA

Genere: bibliografia specifica

Autore: Ginesi A.

Titolo contribuito: Panorama grafica contemporanea

Anno di edizione: 1972

V., pp., nn.: 84

COMPILAZIONE

COMPILAZIONE

Anno di redazione: 2000

Ente compilatore: Fondazione Galleria d'Arte Moderna e Contemporanea Silvio Zanella

Nome: Zanella, Emma

Funzionario responsabile: Zanella, Silvio