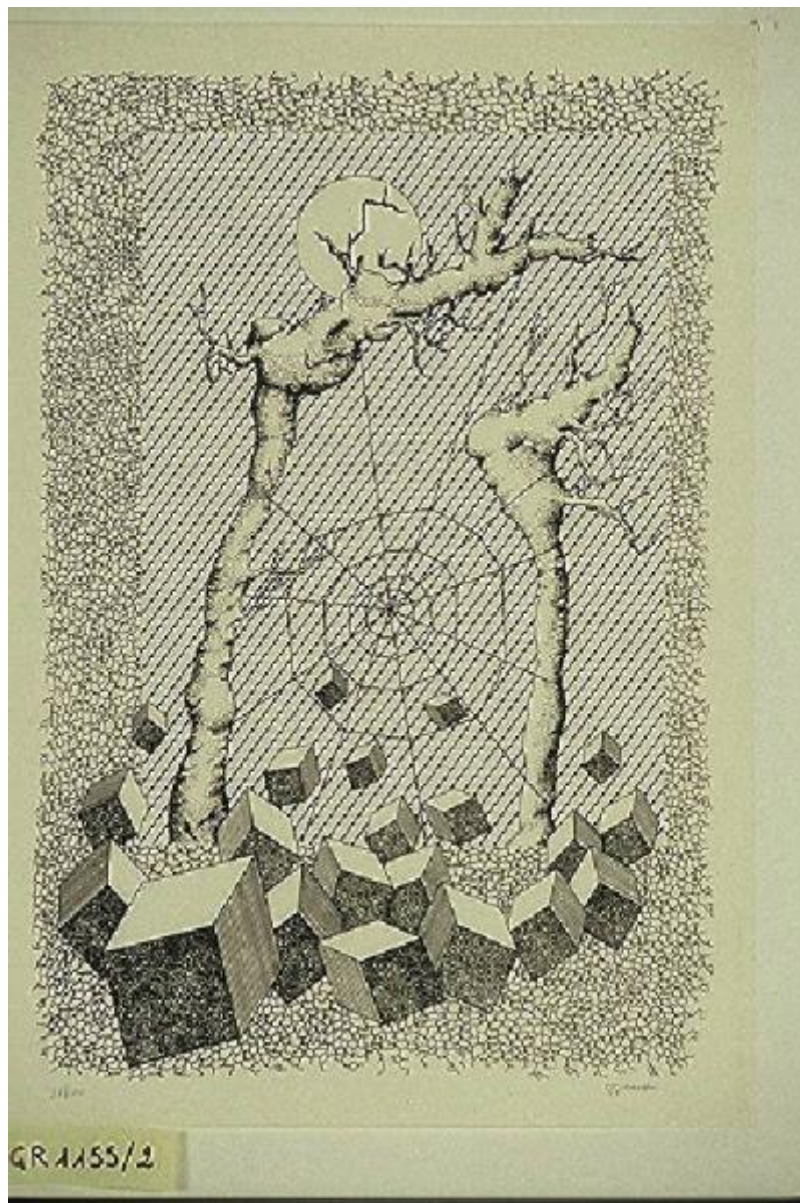


Cinque serigrafie di Giuseppe Gilardi

Gilardi Giuseppe



Link risorsa: <https://www.lombardiabeniculturali.it/stampe/schede/A0020-00649/>

Scheda SIRBeC: <https://www.lombardiabeniculturali.it/stampe/schede-complete/A0020-00649/>

CODICI

Unità operativa: A0020

Numero scheda: 649

Codice scheda: A0020-00649

Tipo scheda: S

Livello ricerca: C

CODICE UNIVOCO

Codice regione: 03

Numero catalogo generale: 00670458

Ente schedatore: R03/ Fondazione Galleria d'Arte Moderna e Contemporanea Silvio Zanella

Ente competente: S27

RELAZIONI

STRUTTURA COMPLESSA

Livello: 2

Codice IDK della scheda madre: A0080-00053

RELAZIONI CON ALTRI BENI

Tipo relazione: è compreso

Tipo scheda: COL

Codice IDK della scheda correlata: COL-LMD30-0000004

OGGETTO

OGGETTO

Definizione: stampa

Identificazione: elemento d'insieme

QUANTITA'

Numero: 5

Numero stampa/matrice composita o serie: 5

Completa/incompleta: completa

Numero d'ordine: 2

Disponibilità del bene: reale

SOGGETTO

Categoria generale: animali

Identificazione: Ragnatela

Titolo della serie di appartenenza: Cinque serigrafie di Giuseppe Gilardi

LOCALIZZAZIONE GEOGRAFICO-AMMINISTRATIVA

INDICAZIONE DEL CONTENITORE FISICO

Codice del contenitore fisico: 27050

Categoria del contenitore fisico: architettura

LOCALIZZAZIONE GEOGRAFICO-AMMINISTRATIVA ATTUALE

Stato: Italia

Regione: Lombardia

Provincia: VA

Nome provincia: Varese

Codice ISTAT comune: 012070

Comune: Gallarate

COLLOCAZIONE SPECIFICA

Tipologia: museo

Denominazione: Fondazione Galleria d'Arte Moderna e Contemporanea Silvio Zanella - Museo MA*GA

Indirizzo: Via De Magri, 1

Denominazione struttura conservativa - livello 1: Museo MA*GA

Tipologia struttura conservativa: museo

DATI PATRIMONIALI E COLLEZIONI

INVENTARIO

Data: 1987

Numero: 1155/2

COLLEZIONI

Denominazione: Collezione permanente Galleria d'Arte Moderna e Contemporanea "Silvio Zanella"

RAPPORTO

AREA DEL LIBRO

Tipologia: cartella

Autore della pubblicazione: Lucrezi Bruno

Titolo della pubblicazione: Cinque serigrafie di Giuseppe Gilardi

Numero di edizione: Edizioni Arte Nuova Oggi/ Jesi/ 1976

Numero pagina/tavola: 155/2

CRONOLOGIA

CRONOLOGIA GENERICA

Secolo: sec. XX

Frazione di secolo: terzo quarto

CRONOLOGIA SPECIFICA

Da: 1976

A: 1976

Motivazione cronologia: documentazione

DEFINIZIONE CULTURALE

AUTORE [1 / 2]

Ruolo: inventore

Nome di persona o ente: Gilardi Giuseppe

Tipo intestazione: P

Dati anagrafici/Periodo di attività: 1846/ 1924

Codice scheda autore: IC010-09826

Motivazione dell'attribuzione: firma

AUTORE [2 / 2]

Ruolo: disegnatore

Nome di persona o ente: Gilardi Giuseppe

Tipo intestazione: P

Dati anagrafici/Periodo di attività: 1846/ 1924

Codice scheda autore: IC010-09826

Motivazione dell'attribuzione: firma

TIRATURA

Numerazione: 87/100

DATI TECNICI

MATERIA E TECNICA

Materia: Serigrafia

MISURE

Parte: Parte figurata

Unità: mm

Altezza: 444

Larghezza: 300

MISURE FOGLIO

Unità: mm

Altezza: 483

Larghezza: 330

Filigrana: CM Fabriano - 100/100 Cotone

Indicazioni sul soggetto: OGGETTI: cubi, ragatela; PIANTE: alberi scheletrici; LUNA.

DATI ANALITICI

ISCRIZIONI [1 / 3]

Classe di appartenenza: documentaria

Tecnica di scrittura: a penna

Tipo di caratteri: lettere capitali

Posizione: a retro, in basso a sinistra

Trascrizione: CIVICA GALLERIA N° INV. 1155/2

ISCRIZIONI [2 / 3]

Classe di appartenenza: indicazione di responsabilità

Tecnica di scrittura: a matita

Tipo di caratteri: corsivo

Posizione: in basso a destra

Autore: Giuseppe Gilardi

Trascrizione: G GILARDI

ISCRIZIONI [3 / 3]

Classe di appartenenza: indicazione di responsabilità

Tecnica di scrittura: a matita

Posizione: in basso a sinistra

Autore: Giuseppe Gilardi

Trascrizione: 87/100

STEMMI, EMBLEMI, MARCHI

Classe di appartenenza: timbro a secco

Qualificazione: editoriale

Identificazione: Edizioni Arte Nuova Oggi

Quantità: 1

Posizione: in basso a destra

Descrizione

di forma quadrata al cui interno lungo i quattro lati vi è scritto: ARTE NUOVA OGGI MADE IN ITALY. Al centro le lettere capitali AON.

CONSERVAZIONE

STATO DI CONSERVAZIONE

Data: 1998/06/18

Stato di conservazione: buono

Fonte: dati verificati in sopralluogo

CONDIZIONE GIURIDICA E VINCOLI

CONDIZIONE GIURIDICA

Indicazione generica: proprietà Ente pubblico territoriale

Note: fonte: 1977, bolla

Indicazione specifica: Comune di Gallarate

Indirizzo: Via Giuseppe Verdi, 2 - 21013 Gallarate VA

ACQUISIZIONE

Tipo acquisizione: donazione

Nome: Edizione Arte Nuova Oggi

Data acquisizione: 1977

Luogo acquisizione: VA/ Gallarate/ Comune di Gallarate

Note: fonte: Bolla

FONTI E DOCUMENTI DI RIFERIMENTO

DOCUMENTAZIONE FOTOGRAFICA

Codice univoco della risorsa: SC_S_A0020-00649_IMG-0000052969

Genere: documentazione allegata

Tipo: diapositiva colore

Codice identificativo: 1155-2

Visibilità immagine: 1

Nome del file originale: 1155-2.JPG

FONTI E DOCUMENTI

Tipo: inventario del museo

Autore: Zanella S.

Data: 1977

Foglio Carta: fol. 7GR

Nome dell'archivio: inventario dei beni mobili di uso pubblico

BIBLIOGRAFIA

Genere: bibliografia specifica

Autore: Lucerzi B.

Titolo contributo: Cinque serigrafie di Giuseppe Gilardi

Luogo di edizione: Jesi

Anno di edizione: 1976

V., pp., nn.: 155

COMPILAZIONE

COMPILAZIONE

Anno di redazione: 2000

Ente compilatore: Fondazione Galleria d'Arte Moderna e Contemporanea Silvio Zanella

Nome: Zanella, Emma

Funzionario responsabile: Zanella, Silvio