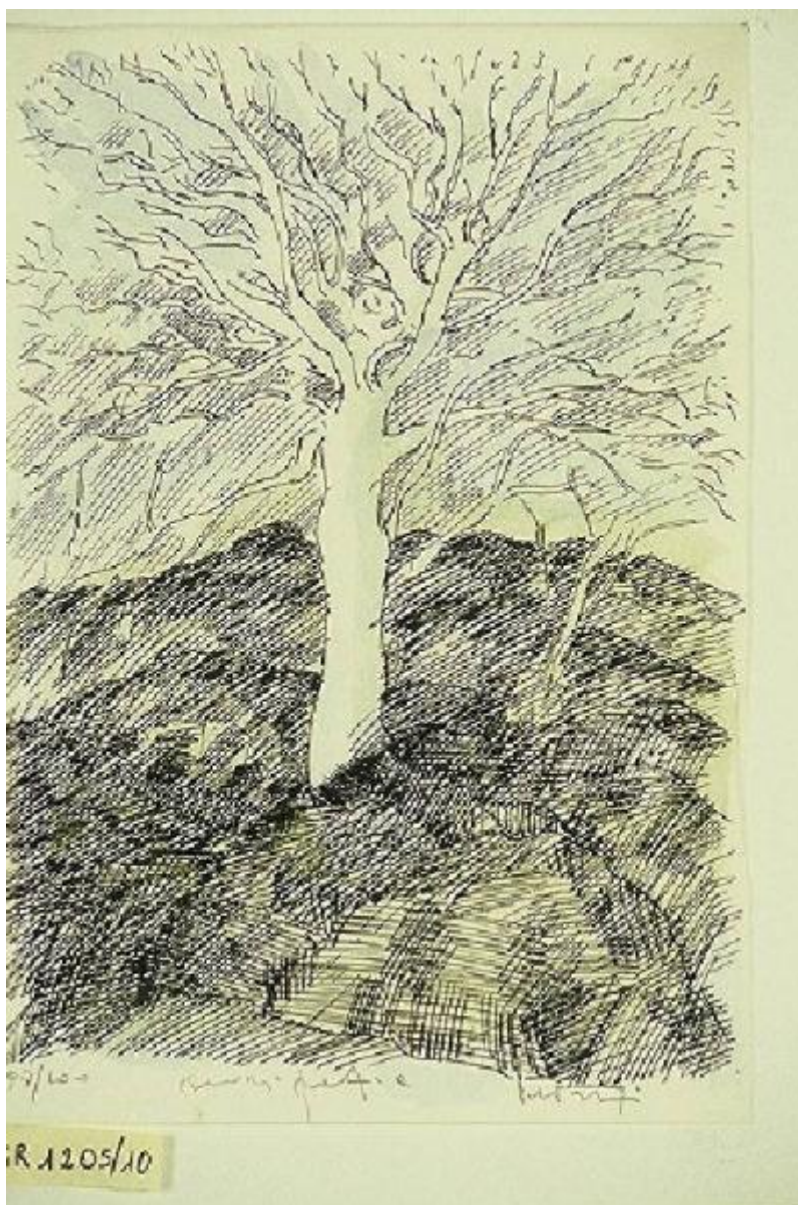


# Quaderni della grafica italiana

Patrizi Natale



Link risorsa: <https://www.lombardiabeniculturali.it/stampe/schede/A0020-00762/>

Scheda SIRBeC: <https://www.lombardiabeniculturali.it/stampe/schede-complete/A0020-00762/>

## CODICI

Unità operativa: A0020

Numero scheda: 762

Codice scheda: A0020-00762

Tipo scheda: S

Livello ricerca: C

### CODICE UNIVOCO

Codice regione: 03

Numero catalogo generale: 00670483

Ente schedatore: R03/ Fondazione Galleria d'Arte Moderna e Contemporanea Silvio Zanella

Ente competente: S27

## RELAZIONI

### STRUTTURA COMPLESSA

Livello: 10

Codice IDK della scheda madre: A0080-00078

### RELAZIONI CON ALTRI BENI

Tipo relazione: è compreso

Tipo scheda: COL

Codice IDK della scheda correlata: COL-LMD30-0000004

## OGGETTO

### OGGETTO

Definizione: stampa

Identificazione: elemento d'insieme

### QUANTITA'

Numero: 10

Numero stampa/matrice composita o serie: 10

Completa/incompleta: completa

Numero d'ordine: 10

Disponibilità del bene: reale

## **SOGGETTO**

Categoria generale: paesaggio

Identificazione: Albero

Titolo della serie di appartenenza: Quaderni della grafica italiana

## **LOCALIZZAZIONE GEOGRAFICO-AMMINISTRATIVA**

### **INDICAZIONE DEL CONTENITORE FISICO**

Codice del contenitore fisico: 27050

Categoria del contenitore fisico: architettura

### **LOCALIZZAZIONE GEOGRAFICO-AMMINISTRATIVA ATTUALE**

Stato: Italia

Regione: Lombardia

Provincia: VA

Nome provincia: Varese

Codice ISTAT comune: 012070

Comune: Gallarate

### **COLLOCAZIONE SPECIFICA**

Tipologia: museo

Denominazione: Fondazione Galleria d'Arte Moderna e Contemporanea Silvio Zanella - Museo MA\*GA

Indirizzo: Via De Magri, 1

Denominazione struttura conservativa - livello 1: Museo MA\*GA

Tipologia struttura conservativa: museo

## **DATI PATRIMONIALI E COLLEZIONI**

### **INVENTARIO**

Data: 1977

Numero: 1205/10

### **COLLEZIONI**

Denominazione: Collezione permanente Galleria d'Arte Moderna e Contemporanea "Silvio Zanella"

## **RAPPORTO**

## AREA DEL LIBRO

Autore della pubblicazione: Edizioni arte nuova oggi

Titolo della pubblicazione: Quaderni della grafica italiana

Numero di edizione: serie di 10 serigrafie 1977 Milano

## CRONOLOGIA

### CRONOLOGIA GENERICA

Secolo: sec. XX

Frazione di secolo: terzo quarto

### CRONOLOGIA SPECIFICA

Da: 1976

A: 1976

Motivazione cronologia: documentazione

## DEFINIZIONE CULTURALE

### AUTORE [1 / 2]

Ruolo: inventore

Nome di persona o ente: Patrizi Natale

Tipo intestazione: P

Dati anagrafici/Periodo di attività: 1941/

Codice scheda autore: RL010-01690

Motivazione dell'attribuzione: firma

### AUTORE [2 / 2]

Ruolo: disegnatore

Nome di persona o ente: Patrizi Natale

Tipo intestazione: P

Dati anagrafici/Periodo di attività: 1941/

Codice scheda autore: RL010-01690

Motivazione dell'attribuzione: firma

### TIRATURA

Numerazione: 97/100

## DATI TECNICI

### MATERIA E TECNICA [1 / 2]

Materia: serigrafia

### MATERIA E TECNICA [2 / 2]

Materia: acquerello

### MISURE

Parte: parte figurata

Unità: mm

Altezza: 450

Larghezza: 327

### MISURE FOGLIO

Unità: mm

Altezza: 480

Larghezza: 333

Filigrana: CM Fabriano - 100/100 Cotone

Indicazioni sul soggetto: PAESAGGIO. PIANTE: alberi.

## DATI ANALITICI

### ISCRIZIONI [1 / 3]

Classe di appartenenza: indicazione di responsabilità

Tecnica di scrittura: a matita

Tipo di caratteri: corsivo

Posizione: esterno parte incisa, in basso a destra

Autore: Natale Patrizi

Trascrizione: PATRIZI

### ISCRIZIONI [2 / 3]

Classe di appartenenza: indicazione di responsabilità

Tecnica di scrittura: a matita

Posizione: esterno parte incisa, in basso, a sinistra

Autore: Natale Patrizi

Trascrizione: 97/100

### **ISCRIZIONI [3 / 3]**

Classe di appartenenza: documentaria

Tecnica di scrittura: a penna

Tipo di caratteri: lettere capitali

Posizione: verso in basso a sinistra

Trascrizione: CIVICA GALLERIA N. INV. 1205/10

### **STEMMI, EMBLEMI, MARCHI**

Classe di appartenenza: timbro a secco

Qualificazione: editoriale

Identificazione: Edizioni Arte Nuova Oggi

Quantità: 1

Posizione: in basso a destra

Descrizione

di forma quadrata al cui interno lungo i quattro lati vi è scritto: ARTE NUOVA OGGI MADE IN ITALY. Al centro le lettere capitali AON.

## **CONSERVAZIONE**

### **STATO DI CONSERVAZIONE**

Data: 1998/06/18

Stato di conservazione: buono

Fonte: dati verificati in sopralluogo

## **CONDIZIONE GIURIDICA E VINCOLI**

### **CONDIZIONE GIURIDICA**

Indicazione generica: proprietà Ente pubblico territoriale

Note: fonte: 1977, Registro di ingresso

Indicazione specifica: Comune di Gallarate

Indirizzo: Via Giuseppe Verdi, 2 - 21013 Gallarate VA

### **ACQUISIZIONE**

Tipo acquisizione: donazione

Nome: Edizione Arte Nuova Oggi

Data acquisizione: 1977

Luogo acquisizione: VA/ Gallarate/ Comune di Gallarate

Note: fonte: Registro d'ingresso

## **FONTI E DOCUMENTI DI RIFERIMENTO**

### **DOCUMENTAZIONE FOTOGRAFICA**

Codice univoco della risorsa: SC\_S\_A0020-00762\_IMG-0000054499

Genere: documentazione allegata

Tipo: diapositiva colore

Codice identificativo: 1205-10

Visibilità immagine: 1

Nome del file originale: 1205-10.JPG

### **FONTI E DOCUMENTI**

Genere: documentazione esistente

Tipo: inventario del museo

Autore: Zanella S.

Data: 1977

Foglio Carta: fol. 9 gr

Nome dell'archivio: inventario dei beni mobili di uso pubblico

### **BIBLIOGRAFIA**

Genere: bibliografia specifica

Autore: Caracelli T.

Titolo contribuito: Quaderni della grafica italiana. Quaderno n. 5

Luogo di edizione: Jesi

Anno di edizione: 1976

## **COMPILAZIONE**

### **COMPILAZIONE**

Anno di redazione: 2000

Ente compilatore: Fondazione Galleria d'Arte Moderna e Contemporanea Silvio Zanella

Nome: Zanella, Emma

Funzionario responsabile: Zanella, Silvio