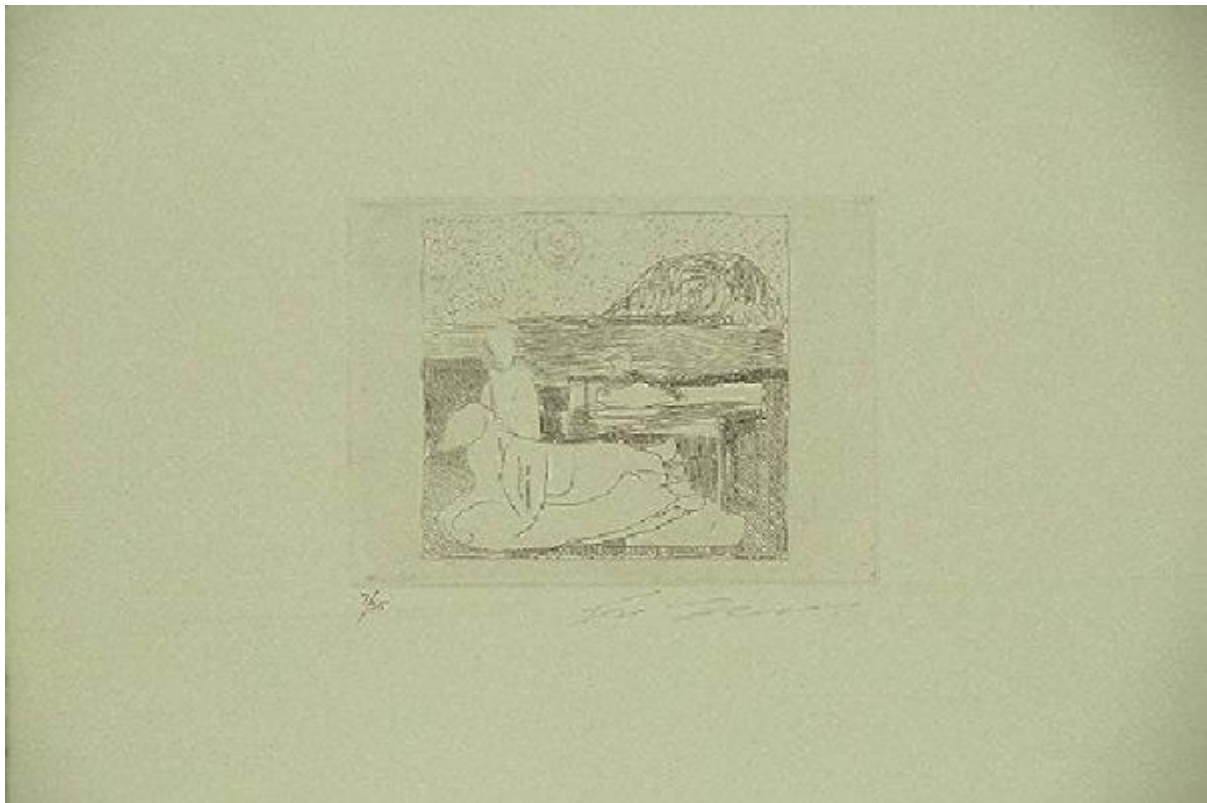


## E. Treccani. Incisioni dal 1946 al 1965

Treccani Ernesto



Link risorsa: <https://www.lombardiabeniculturali.it/stampe/schede/A0020-00773/>

Scheda SIRBeC: <https://www.lombardiabeniculturali.it/stampe/schede-complete/A0020-00773/>

## CODICI

Unità operativa: A0020

Numero scheda: 773

Codice scheda: A0020-00773

Tipo scheda: S

Livello ricerca: C

### CODICE UNIVOCO

Codice regione: 03

Numero catalogo generale: 00670484

Ente schedatore: R03/ Fondazione Galleria d'Arte Moderna e Contemporanea Silvio Zanella

Ente competente: S27

## RELAZIONI

### STRUTTURA COMPLESSA

Livello: 11

Codice IDK della scheda madre: A0080-00079

### RELAZIONI CON ALTRI BENI

Tipo relazione: è compreso

Tipo scheda: COL

Codice IDK della scheda correlata: COL-LMD30-0000004

## OGGETTO

### OGGETTO

Definizione: stampa

Identificazione: elemento d'insieme

### QUANTITA'

Numero stampa/matrice composita o serie: 52

Completa/incompleta: completa

Numero d'ordine: 11

Disponibilità del bene: reale

## **SOGGETTO**

Categoria generale: paesaggio

Identificazione: Paesaggio con animali e uomo

Titolo della serie di appartenenza: E. Treccani. Incisioni dal 1946 al 1965

## **LOCALIZZAZIONE GEOGRAFICO-AMMINISTRATIVA**

### **INDICAZIONE DEL CONTENITORE FISICO**

Codice del contenitore fisico: 27050

Categoria del contenitore fisico: architettura

### **LOCALIZZAZIONE GEOGRAFICO-AMMINISTRATIVA ATTUALE**

Stato: Italia

Regione: Lombardia

Provincia: VA

Nome provincia: Varese

Codice ISTAT comune: 012070

Comune: Gallarate

### **COLLOCAZIONE SPECIFICA**

Tipologia: museo

Denominazione: Fondazione Galleria d'Arte Moderna e Contemporanea Silvio Zanella - Museo MA\*GA

Indirizzo: Via De Magri, 1

Denominazione struttura conservativa - livello 1: Museo MA\*GA

Tipologia struttura conservativa: museo

## **DATI PATRIMONIALI E COLLEZIONI**

### **INVENTARIO**

Data: 1980

Numero: 1237/11

### **COLLEZIONI**

Denominazione: Collezione permanente Galleria d'Arte Moderna e Contemporanea "Silvio Zanella"

## **RAPPORTO**

## AREA DEL LIBRO

Titolo della pubblicazione: E Treccani incisioni dal 1946 al 1965

Numero di edizione: serie di 52 acquaforti

## CRONOLOGIA

### CRONOLOGIA GENERICA

Secolo: sec. XX

Frazione di secolo: terzo quarto

### CRONOLOGIA SPECIFICA

Da: 1946

Validità: post

A: 1965

Validità: ante

Motivazione cronologia: documentazione

## DEFINIZIONE CULTURALE

### AUTORE [1 / 2]

Ruolo: disegnatore

Nome di persona o ente: Treccani Ernesto

Tipo intestazione: P

Dati anagrafici/Periodo di attività: 1920/

Codice scheda autore: RL010-02223

Motivazione dell'attribuzione: firma

### AUTORE [2 / 2]

Ruolo: inventore

Nome di persona o ente: Treccani Ernesto

Tipo intestazione: P

Dati anagrafici/Periodo di attività: 1920/

Codice scheda autore: RL010-02223

Motivazione dell'attribuzione: firma

## TIRATURA

Numerazione: 7/25

## DATI TECNICI

### MATERIA E TECNICA

Materia: acquaforte

### MISURE

Parte: parte incisa

Unità: mm

Altezza: 158

Larghezza: 216

### MISURE FOGLIO

Unità: mm

Altezza: 355

Larghezza: 495

Indicazioni sul soggetto

ANIMALI: cane; gallo. PERSONAGGI: figura umana. OGGETTI: tavolo. PAESAGGIO: isola; mare; luna.

## DATI ANALITICI

### ISCRIZIONI [1 / 3]

Classe di appartenenza: indicazione di responsabilità

Tecnica di scrittura: a matita

Tipo di caratteri: corsivo

Posizione: esterno parte incisa, in basso, a destra

Autore: Ernesto Treccani

Trascrizione: ERNESTO TRECCANI

### ISCRIZIONI [2 / 3]

Classe di appartenenza: indicazione di responsabilità

Tecnica di scrittura: a matita

Tipo di caratteri: corsivo

Posizione: esterno parte incisa, in basso, a sinistra

Autore: Ernesto Treccani

Trascrizione: 7/25

## ISCRIZIONI [3 / 3]

Classe di appartenenza: documentaria

Tecnica di scrittura: a penna

Tipo di caratteri: lettere capitali

Posizione: verso in alto a sinistra

Trascrizione: CIVICA GALLERIA N. INV. 1237/11

## CONSERVAZIONE

### STATO DI CONSERVAZIONE

Data: 1998/06/18

Stato di conservazione: buono

Fonte: dati verificati in sopralluogo

## CONDIZIONE GIURIDICA E VINCOLI

### CONDIZIONE GIURIDICA

Indicazione generica: proprietà Ente pubblico territoriale

Note: fonte: 1980, Registro di ingresso

Indicazione specifica: Comune di Gallarate

Indirizzo: Via Giuseppe Verdi, 2 - 21013 Gallarate VA

### ACQUISIZIONE

Tipo acquisizione: donazione

Nome: Treccani Ernesto

Data acquisizione: 1980

Luogo acquisizione: VA/ Gallarate/ Comune di Gallarate

Note: fonte: Registro d'ingresso

## FONTI E DOCUMENTI DI RIFERIMENTO

### DOCUMENTAZIONE FOTOGRAFICA

Codice univoco della risorsa: SC\_S\_A0020-00773\_IMG-0000054659

Genere: documentazione allegata

Tipo: diapositiva colore

Codice identificativo: 1237-11

Visibilità immagine: 1

Nome del file originale: 1237-11.JPG

### **FONTI E DOCUMENTI**

Genere: documentazione esistente

Tipo: inventario del museo

Autore: Zanella S.

Data: 1980

Foglio Carta: fol. 12 gr

Nome dell'archivio: inventario dei beni mobili di uso pubblico

### **BIBLIOGRAFIA**

Genere: bibliografia specifica

Autore: Treccani E.

Titolo contribuito: E.Treccani incisioni dal 1946 al 1965

## **COMPILAZIONE**

### **COMPILAZIONE**

Anno di redazione: 2000

Ente compilatore: Fondazione Galleria d'Arte Moderna e Contemporanea Silvio Zanella

Nome: Zanella, Emma

Funzionario responsabile: Zanella, Silvio