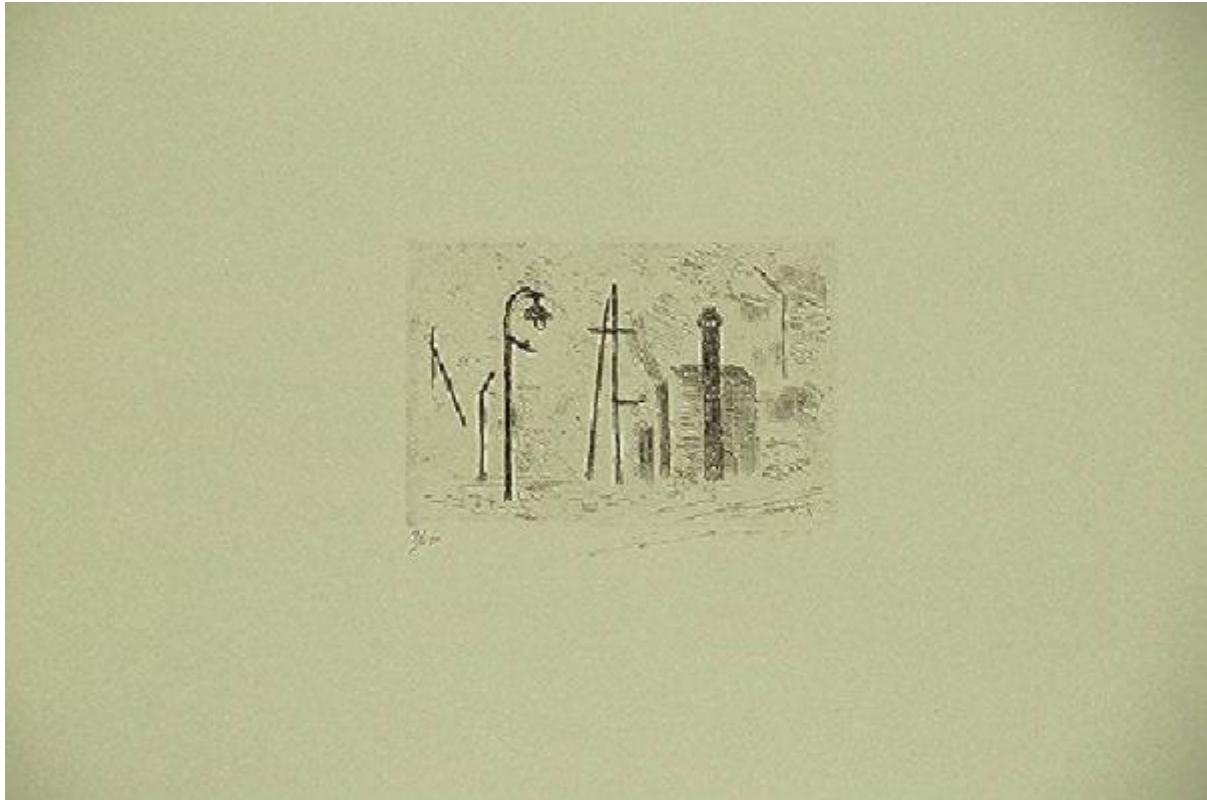


E. Treccani. Incisioni dal 1946 al 1965

Treccani Ernesto



Link risorsa: <https://www.lombardiabeniculturali.it/stampe/schede/A0020-00784/>

Scheda SIRBeC: <https://www.lombardiabeniculturali.it/stampe/schede-complete/A0020-00784/>

CODICI

Unità operativa: A0020

Numero scheda: 784

Codice scheda: A0020-00784

Tipo scheda: S

Livello ricerca: C

CODICE UNIVOCO

Codice regione: 03

Numero catalogo generale: 00670484

Ente schedatore: R03/ Fondazione Galleria d'Arte Moderna e Contemporanea Silvio Zanella

Ente competente: S27

RELAZIONI

STRUTTURA COMPLESSA

Livello: 22

Codice IDK della scheda madre: A0080-00079

RELAZIONI CON ALTRI BENI

Tipo relazione: è compreso

Tipo scheda: COL

Codice IDK della scheda correlata: COL-LMD30-0000004

OGGETTO

OGGETTO

Definizione: stampa

Identificazione: elemento d'insieme

QUANTITA'

Numero stampa/matrice composita o serie: 52

Completa/incompleta: completa

Numero d'ordine: 22

Disponibilità del bene: reale

SOGGETTO

Categoria generale: paesaggio

Identificazione: Paesaggio urbano

Titolo della serie di appartenenza: E. Treccani. Incisioni dal 1946 al 1965

LOCALIZZAZIONE GEOGRAFICO-AMMINISTRATIVA

INDICAZIONE DEL CONTENITORE FISICO

Codice del contenitore fisico: 27050

Categoria del contenitore fisico: architettura

LOCALIZZAZIONE GEOGRAFICO-AMMINISTRATIVA ATTUALE

Stato: Italia

Regione: Lombardia

Provincia: VA

Nome provincia: Varese

Codice ISTAT comune: 012070

Comune: Gallarate

COLLOCAZIONE SPECIFICA

Tipologia: museo

Denominazione: Fondazione Galleria d'Arte Moderna e Contemporanea Silvio Zanella - Museo MA*GA

Indirizzo: Via De Magri, 1

Denominazione struttura conservativa - livello 1: Museo MA*GA

Tipologia struttura conservativa: museo

DATI PATRIMONIALI E COLLEZIONI

INVENTARIO

Data: 1980

Numero: 1237/22

COLLEZIONI

Denominazione: Collezione permanente Galleria d'Arte Moderna e Contemporanea "Silvio Zanella"

RAPPORTO

AREA DEL LIBRO

Titolo della pubblicazione: E Treccani incisioni dal 1946 al 1965

Numero di edizione: serie di 52 acquaforti

CRONOLOGIA

CRONOLOGIA GENERICA

Secolo: sec. XX

Frazione di secolo: terzo quarto

CRONOLOGIA SPECIFICA

Da: 1946

Validità: post

A: 1965

Validità: ante

Motivazione cronologia: documentazione

DEFINIZIONE CULTURALE

AUTORE [1 / 2]

Ruolo: inventore

Nome di persona o ente: Treccani Ernesto

Tipo intestazione: P

Dati anagrafici/Periodo di attività: 1920/

Codice scheda autore: RL010-02223

Motivazione dell'attribuzione: firma

AUTORE [2 / 2]

Ruolo: disegnatore

Nome di persona o ente: Treccani Ernesto

Tipo intestazione: P

Dati anagrafici/Periodo di attività: 1920/

Codice scheda autore: RL010-02223

Motivazione dell'attribuzione: firma

TIRATURA

Numerazione: 7/25

DATI TECNICI

MATERIA E TECNICA

Materia: acquaforte

MISURE

Parte: parte incisa

Unità: mm

Altezza: 120

Larghezza: 175

MISURE FOGLIO

Unità: mm

Altezza: 495

Larghezza: 355

Indicazioni sul soggetto: PAESAGGIO: periferia di città. COSTRUZIONI: lampione; pali; torre; case.

DATI ANALITICI

ISCRIZIONI [1 / 3]

Classe di appartenenza: indicazione di responsabilità

Tecnica di scrittura: a matita

Tipo di caratteri: corsivo

Posizione: esterno parte incisa, in basso, a destra

Autore: Ernesto Treccani

Trascrizione: ERNESTO TRECCANI

ISCRIZIONI [2 / 3]

Classe di appartenenza: indicazione di responsabilità

Tecnica di scrittura: a matita

Tipo di caratteri: corsivo

Posizione: esterno parte incisa, in basso, a sinistra

Autore: Ernesto Treccani

Trascrizione: 7/25

ISCRIZIONI [3 / 3]

Classe di appartenenza: documentaria

Tecnica di scrittura: a penna

Tipo di caratteri: corsivo

Posizione: verso in alto a sinistra

Trascrizione: CIVICA GALLERIA N. INV. 1237/22

CONSERVAZIONE

STATO DI CONSERVAZIONE

Data: 1998/06/18

Stato di conservazione: buono

Fonte: dati verificati in sopralluogo

CONDIZIONE GIURIDICA E VINCOLI

CONDIZIONE GIURIDICA

Indicazione generica: proprietà Ente pubblico territoriale

Note: fonte: 1980, Registro di ingresso

Indicazione specifica: Comune di Gallarate

Indirizzo: Via Giuseppe Verdi, 2 - 21013 Gallarate VA

ACQUISIZIONE

Tipo acquisizione: donazione

Nome: Treccani Ernesto

Data acquisizione: 1980

Luogo acquisizione: VA/ Gallarate/ Comune di Gallarate

Note: fonte: Registro d'ingresso

FONTI E DOCUMENTI DI RIFERIMENTO

DOCUMENTAZIONE FOTOGRAFICA

Codice univoco della risorsa: SC_S_A0020-00784_IMG-0000054820

Genere: documentazione allegata

Tipo: diapositiva colore

Codice identificativo: 1237-22

Visibilità immagine: 1

Nome del file originale: 1237-22.JPG

FONTI E DOCUMENTI

Genere: documentazione esistente

Tipo: inventario del museo

Autore: Zanella S.

Data: 1980

Foglio Carta: fol. 12 gr

Nome dell'archivio: inventario dei beni mobili di uso pubblico

BIBLIOGRAFIA

Genere: bibliografia specifica

Autore: Treccani E.

Titolo contribuito: E. Treccani incisioni dal 1946 al 1965

COMPILAZIONE

COMPILAZIONE

Anno di redazione: 2000

Ente compilatore: Fondazione Galleria d'Arte Moderna e Contemporanea Silvio Zanella

Nome: Zanella, Emma

Funzionario responsabile: Zanella, Silvio