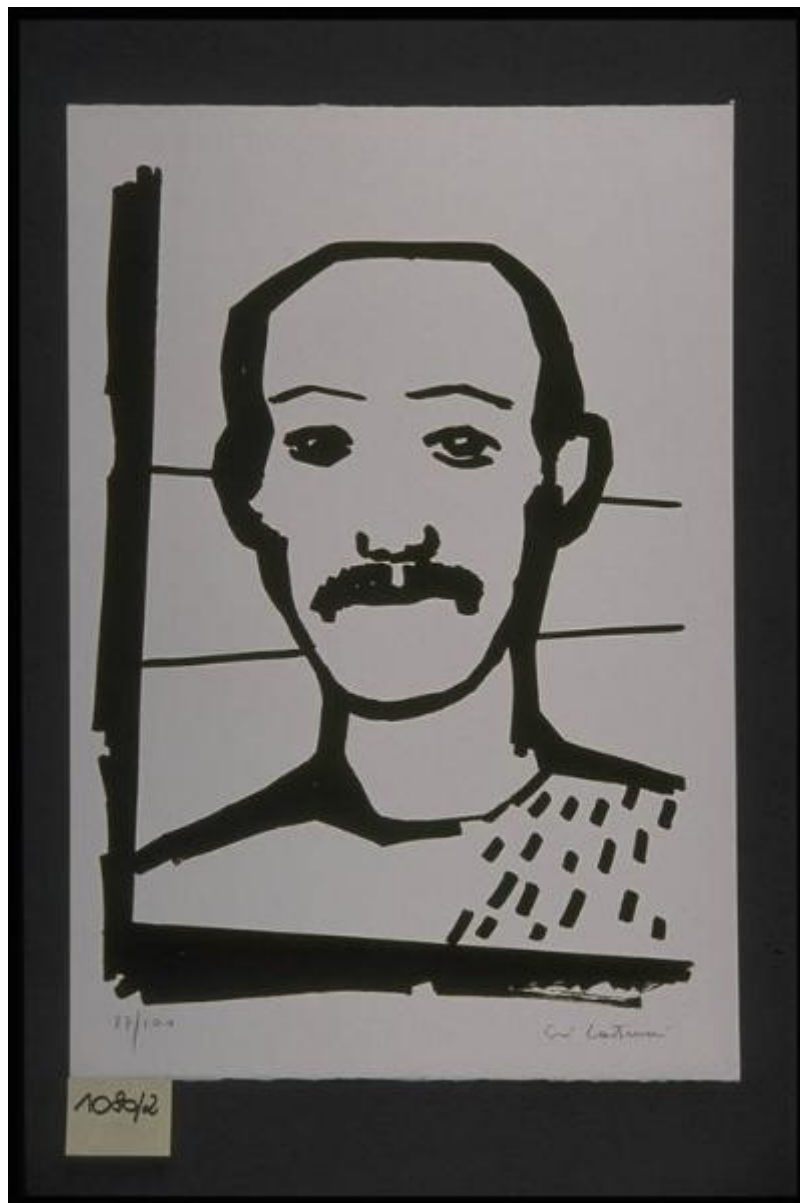


# Cinque serigrafie di Giovanni Lastrucci

Lastrucci Giovanni



Link risorsa: <https://www.lombardiabeniculturali.it/stampe/schede/A0030-00093/>

Scheda SIRBeC: <https://www.lombardiabeniculturali.it/stampe/schede-complete/A0030-00093/>

## CODICI

Unità operativa: A0030

Numero scheda: 93

Codice scheda: A0030-00093

Tipo scheda: S

Livello ricerca: C

### CODICE UNIVOCO

Codice regione: 03

Numero catalogo generale: 00670575

Ente schedatore: R03/ Fondazione Galleria d'Arte Moderna e Contemporanea Silvio Zanella

Ente competente: S27

## RELAZIONI

### STRUTTURA COMPLESSA

Livello: 2

Codice IDK della scheda madre: A0080-00176

### RELAZIONI CON ALTRI BENI

Tipo relazione: è compreso

Tipo scheda: COL

Codice IDK della scheda correlata: COL-LMD30-0000004

## OGGETTO

### OGGETTO

Definizione: stampa

Identificazione: elemento d'insieme

### QUANTITA'

Numero stampa/matrice composita o serie: 5

Completa/incompleta: completa

Numero d'ordine: 2

Disponibilità del bene: reale

## **SOGGETTO**

Categoria generale: ritratto

Identificazione: Ritratto maschile

Titolo della serie di appartenenza: Cinque serigrafie di Giovanni Lastrucci

## **LOCALIZZAZIONE GEOGRAFICO-AMMINISTRATIVA**

### **INDICAZIONE DEL CONTENITORE FISICO**

Codice del contenitore fisico: 27050

Categoria del contenitore fisico: architettura

### **LOCALIZZAZIONE GEOGRAFICO-AMMINISTRATIVA ATTUALE**

Stato: Italia

Regione: Lombardia

Provincia: VA

Nome provincia: Varese

Codice ISTAT comune: 012070

Comune: Gallarate

### **COLLOCAZIONE SPECIFICA**

Tipologia: museo

Denominazione: Fondazione Galleria d'Arte Moderna e Contemporanea Silvio Zanella - Museo MA\*GA

Indirizzo: Via De Magri, 1

Denominazione struttura conservativa - livello 1: Museo MA\*GA

Tipologia struttura conservativa: museo

## **DATI PATRIMONIALI E COLLEZIONI**

### **INVENTARIO**

Data: 1976

Numero: 1080/2

### **COLLEZIONI**

Denominazione: Collezione permanente Galleria d'Arte Moderna e Contemporanea "Silvio Zanella"

## **RAPPORTO**

## AREA DEL LIBRO

Autore della pubblicazione: Marco Ginesi

Titolo della pubblicazione: Panorama grafica contemporanea; collana diretta da Armando Ginesi

Numero di edizione: Edizioni arte nuova oggi/ Milano/ 1972

## CRONOLOGIA

### CRONOLOGIA GENERICA

Secolo: sec. XX

Frazione di secolo: terzo quarto

### CRONOLOGIA SPECIFICA

Da: 1973

A: 1973

Motivazione cronologia: documentazione

## DEFINIZIONE CULTURALE

### AUTORE [1 / 2]

Ruolo: inventore

Nome di persona o ente: Lastrucci Giovanni

Tipo intestazione: P

Dati anagrafici/Periodo di attività: 1941/

Codice scheda autore: RL010-01242

Motivazione dell'attribuzione: firma

### AUTORE [2 / 2]

Ruolo: disegnatore

Nome di persona o ente: Lastrucci Giovanni

Tipo intestazione: P

Dati anagrafici/Periodo di attività: 1941/

Codice scheda autore: RL010-01242

Motivazione dell'attribuzione: firma

### TIRATURA

Numerazione: 87/100

## DATI TECNICI

### MATERIA E TECNICA

Materia: serigrafia

### MISURE

Parte: parte figurata

Unità: mm

Altezza: 420

Larghezza: 290

### MISURE FOGLIO

Unità: mm

Altezza: 485

Larghezza: 325

Filigrana: CM Fabriano - 100/100 Cotone

Indicazioni sul soggetto: RITRATTI: testa maschile con baffi

## DATI ANALITICI

### ISCRIZIONI [1 / 2]

Classe di appartenenza: indicazione di responsabilità

Tecnica di scrittura: a matita

Tipo di caratteri: corsivo

Posizione: esterno parte figurata in basso a destra

Autore: Giovanni Lastrucci

Trascrizione: G. LASTRUCCI

### ISCRIZIONI [2 / 2]

Classe di appartenenza: indicazione di responsabilità

Tecnica di scrittura: a matita

Tipo di caratteri: corsivo

Posizione: esterno parte figurata in basso a sinistra

Autore: Giovanni Lastrucci

Trascrizione: 87/100

### STEMMI, EMBLEMI, MARCHI

Classe di appartenenza: timbro a secco

Qualificazione: editoriale

Identificazione: Edizioni Arte Nuova Oggi

Quantità: 1

Posizione: in basso a destra

Descrizione

di forma quadrata al cui interno lungo i quattro lati vi è scritto: ARTE NUOVA OGGI MADE IN ITALY. Al centro le lettere capitali AON.

## CONSERVAZIONE

### STATO DI CONSERVAZIONE

Data: 1998/06/18

Stato di conservazione: buono

Fonte: dati verificati in sopralluogo

## CONDIZIONE GIURIDICA E VINCOLI

### CONDIZIONE GIURIDICA

Indicazione generica: proprietà Ente pubblico territoriale

Note: fonte: 1976, Bolla n. 259

Indicazione specifica: Comune di Gallarate

Indirizzo: Via Giuseppe Verdi, 2 - 21013 Gallarate VA

### ACQUISIZIONE

Tipo acquisizione: donazione

Nome: Edizione Arte Nuova Oggi

Data acquisizione: 1976

Luogo acquisizione: VA/ Gallarate/ Comune di Gallarate

Note: fonte: Bolla n. 259

## FONTI E DOCUMENTI DI RIFERIMENTO

### DOCUMENTAZIONE FOTOGRAFICA

Codice univoco della risorsa: SC\_S\_A0030-00093\_IMG-0000039624

Genere: documentazione allegata

Tipo: diapositiva colore

Codice identificativo: 1080-2

Visibilità immagine: 1

Nome del file originale: 1080-2.PCD

### **FONTI E DOCUMENTI**

Genere: documentazione esistente

Tipo: inventario del museo

Autore: Zanella S.

Data: 1976

Foglio Carta: fol. 4 gr

Nome dell'archivio: inventario dei beni mobili di uso pubblico

### **BIBLIOGRAFIA**

Genere: bibliografia specifica

Autore: Ginesi A.

Titolo contribuito: Panorama grafica contemporanea

Anno di edizione: 1972

V., pp., nn.: 80

## **COMPILAZIONE**

### **COMPILAZIONE**

Anno di redazione: 2000

Ente compilatore: Fondazione Galleria d'Arte Moderna e Contemporanea Silvio Zanella

Nome: Zanella, Emma

Funzionario responsabile: Zanella, Silvio