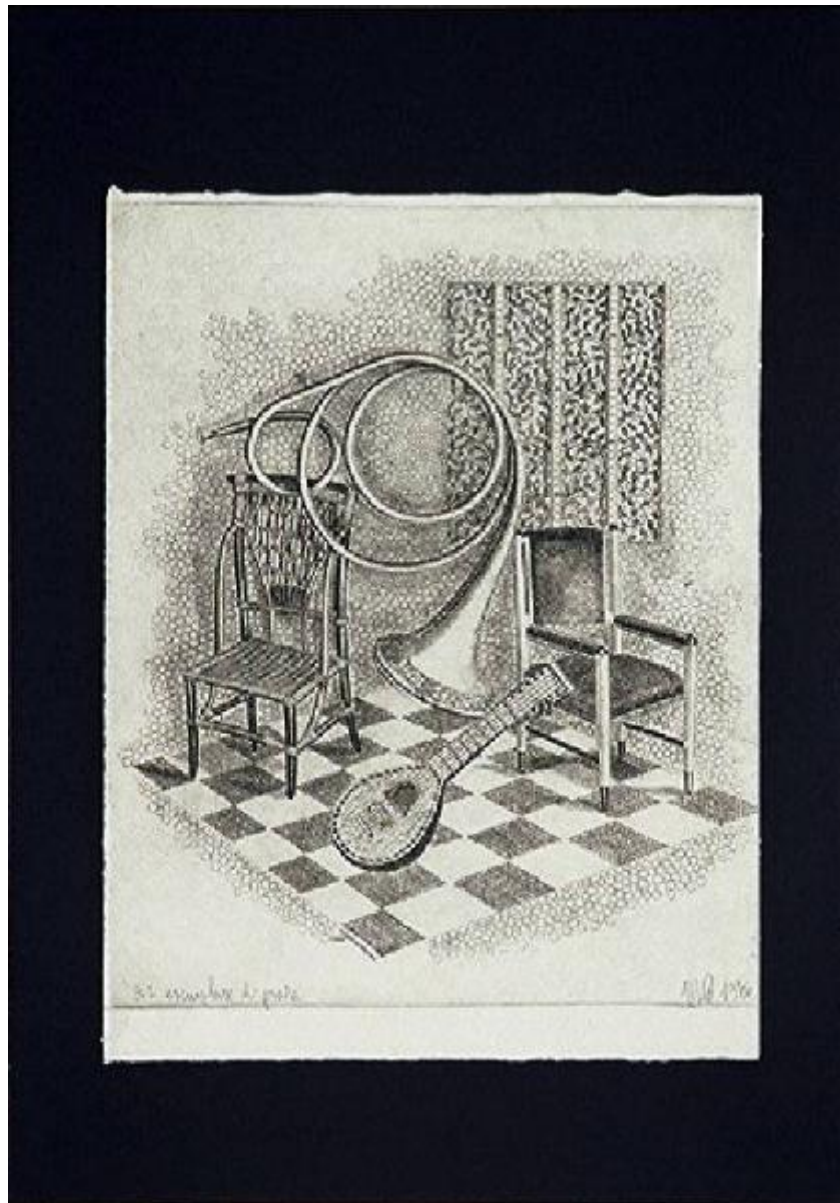


Strumenti musicali e sedie

Costantini Marco



Link risorsa: <https://www.lombardiabeniculturali.it/stampe/schede/A0070-00003/>

Scheda SIRBeC: <https://www.lombardiabeniculturali.it/stampe/schede-complete/A0070-00003/>

CODICI

Unità operativa: A0070

Numero scheda: 3

Codice scheda: A0070-00003

Tipo scheda: S

Livello ricerca: C

CODICE UNIVOCO

Codice regione: 03

Numero catalogo generale: 00670074

Ente schedatore: R03/ Fondazione Galleria d'Arte Moderna e Contemporanea Silvio Zanella

Ente competente: S27

RELAZIONI

RELAZIONI CON ALTRI BENI

Tipo relazione: è compreso

Tipo scheda: COL

Codice IDK della scheda correlata: COL-LMD30-0000004

OGGETTO

OGGETTO

Definizione: stampa

Disponibilità del bene: reale

SOGGETTO

Categoria generale: composizioni di invenzione

Identificazione: Strumenti musicali e sedie

LOCALIZZAZIONE GEOGRAFICO-AMMINISTRATIVA

INDICAZIONE DEL CONTENITORE FISICO

Codice del contenitore fisico: 27050

Categoria del contenitore fisico: architettura

LOCALIZZAZIONE GEOGRAFICO-AMMINISTRATIVA ATTUALE

Stato: Italia

Regione: Lombardia

Provincia: VA

Nome provincia: Varese

Codice ISTAT comune: 012070

Comune: Gallarate

COLLOCAZIONE SPECIFICA

Tipologia: museo

Denominazione: Fondazione Galleria d'Arte Moderna e Contemporanea Silvio Zanella - Museo MA*GA

Indirizzo: Via De Magri, 1

Denominazione struttura conservativa - livello 1: Museo MA*GA

Tipologia struttura conservativa: museo

ALTRE LOCALIZZAZIONI GEOGRAFICO-AMMINISTRATIVE

Tipo di localizzazione: luogo di provenienza

LOCALIZZAZIONE GEOGRAFICO-AMMINISTRATIVA

Stato: Italia

Regione: Lombardia

Provincia: VA

Comune: Laveno-Mombello

COLLOCAZIONE SPECIFICA

Tipologia: casa

Qualificazione: privata

Denominazione: Studio dell'artista Costantini Marco

DATA

Data ingresso: 1980

Data uscita: 1993

DATI PATRIMONIALI E COLLEZIONI

INVENTARIO

Data: 1993

Numero: 1389

COLLEZIONI

Denominazione: Collezione permanente Galleria d'Arte Moderna e Contemporanea "Silvio Zanella"

CRONOLOGIA

CRONOLOGIA GENERICA

Secolo: sec. XX

Frazione di secolo: ultimo quarto

CRONOLOGIA SPECIFICA

Da: 1980

A: 1980

Motivazione cronologia: data

DEFINIZIONE CULTURALE

AUTORE [1 / 2]

Ruolo: inventore

Nome di persona o ente: Costantini Marco

Tipo intestazione: P

Dati anagrafici/Periodo di attività: 1915/

Codice scheda autore: LMD30-48745

Motivazione dell'attribuzione [1 / 2]: firma

Motivazione dell'attribuzione [2 / 2]: sigla

AUTORE [2 / 2]

Ruolo: incisore

Nome di persona o ente: Costantini Marco

Tipo intestazione: P

Dati anagrafici/Periodo di attività: 1915/

Codice scheda autore: LMD30-48745

Motivazione dell'attribuzione [1 / 2]: firma

Motivazione dell'attribuzione [2 / 2]: sigla

STATO DELL' OPERA

Stato: prova di stato

Specifiche

terzo esemplare di prova. La stampa non presenta colorazione a mano, le ombree e il segno di incisione sono molto marcati.

DATI TECNICI

MATERIA E TECNICA

Materia: bulino

MISURE

Parte: Parte incisa

Unità: mm

Altezza: 210

Larghezza: 185

MISURE FOGLIO

Unità: mm

Altezza: 255

Larghezza: 190

Indicazioni sul soggetto: STRUMENTI MUSICALI: mandolino, corno; OGGETTI: sedie, piastrelle.

DATI ANALITICI

ISCRIZIONI [1 / 3]

Classe di appartenenza: indicazione di responsabilità

Tecnica di scrittura: a stampa

Tipo di caratteri: lettere capitali

Posizione: nella parte incisa in basso al centro

Autore: Marco Costantini

Trascrizione: M.COSTANTINI / 1980

ISCRIZIONI [2 / 3]

Classe di appartenenza: indicazione di responsabilità

Tecnica di scrittura: a matita

Tipo di caratteri: corsivo

Posizione: in basso a destra

Autore: Marco Costantini

Trascrizione: MC 1980

ISCRIZIONI [3 / 3]

Classe di appartenenza: indicazione di responsabilità

Tecnica di scrittura: a matita

Tipo di caratteri: corsivo

Posizione: in basso a sinistra

Autore: Marco Costantini

Trascrizione: 3° ESEMPLARE DI PROVA

CONSERVAZIONE

STATO DI CONSERVAZIONE

Data: 2007/01/31

Stato di conservazione: buono

Fonte: dati verificati in sopralluogo

CONDIZIONE GIURIDICA E VINCOLI

CONDIZIONE GIURIDICA

Indicazione generica: proprietà Ente pubblico territoriale

Indicazione specifica: Comune di Gallarate

Indirizzo: Via Giuseppe Verdi, 2 - 21013 Gallarate VA

ACQUISIZIONE

Tipo acquisizione: donazione

Nome: Costantini Marco

Data acquisizione: 1993

Luogo acquisizione: VA/ Gallarate/ Civica Galleria d'Arte Moderna

Note: fonte: Archivio Civica Galleria

FONTI E DOCUMENTI DI RIFERIMENTO

DOCUMENTAZIONE FOTOGRAFICA

Codice univoco della risorsa: SC_S_A0070-00003_IMG-0000035744

Genere: documentazione allegata

Tipo: diapositiva colore

Codice identificativo: 1389

Visibilità immagine: 1

Collocazione del file nell'archivio locale: D:\foto Smi

Nome del file originale: 1389.JPG

FONTI E DOCUMENTI

Genere: documentazione esistente

Tipo: inventario del museo

Autore: Zanella S.

Data: 1993

Foglio Carta: fol. 16GR

Nome dell'archivio: inventario dei beni mobili di uso pubblico

COMPILAZIONE

COMPILAZIONE

Anno di redazione: 2007

Ente compilatore: Fondazione Galleria d'Arte Moderna e Contemporanea Silvio Zanella

Nome: Carrù, Laura

Funzionario responsabile: Zanella, Emma