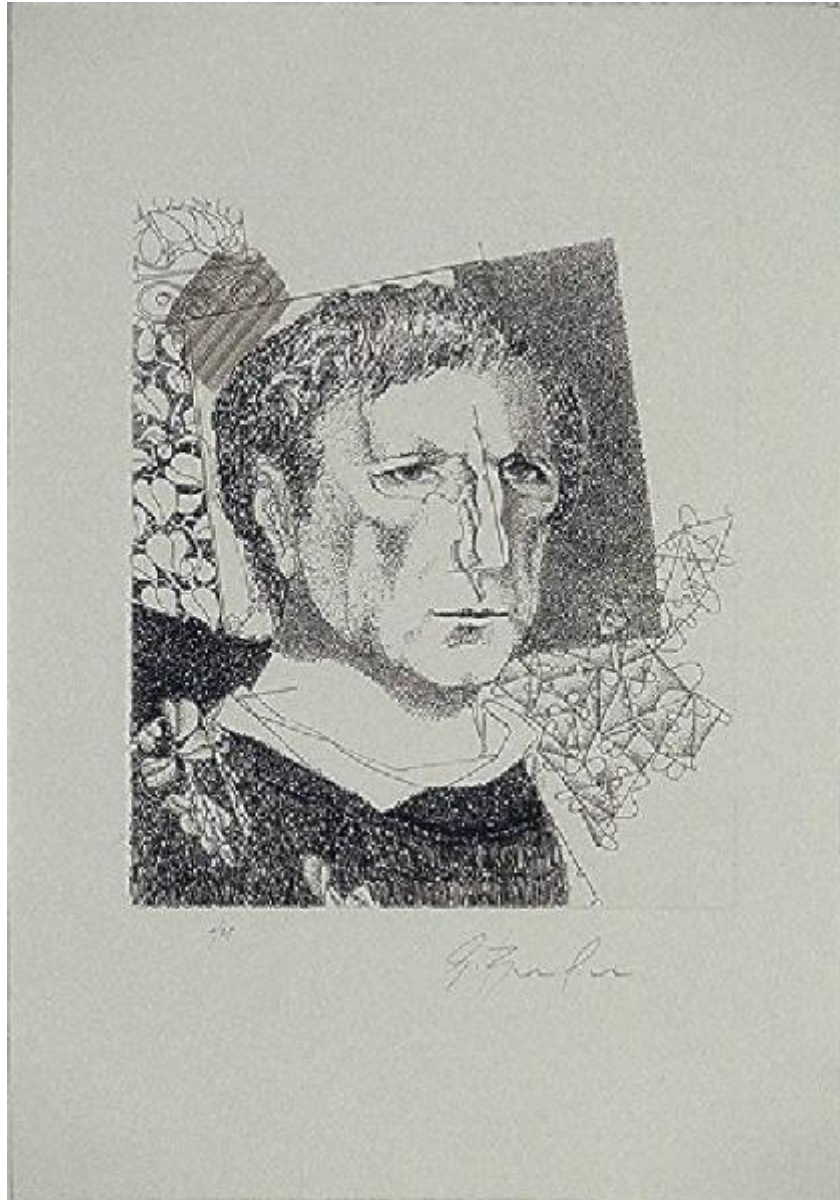


Ventitre autoritratti

Brusamolino Gianni



Link risorsa: <https://www.lombardiabeniculturali.it/stampe/schede/A0070-00035/>

Scheda SIRBeC: <https://www.lombardiabeniculturali.it/stampe/schede-complete/A0070-00035/>

CODICI

Unità operativa: A0070

Numero scheda: 35

Codice scheda: A0070-00035

Tipo scheda: S

Livello ricerca: C

CODICE UNIVOCO

Codice regione: 03

Numero catalogo generale: 00670100

Ente schedatore: R03/ Fondazione Galleria d'Arte Moderna e Contemporanea Silvio Zanella

Ente competente: S27

RELAZIONI

STRUTTURA COMPLESSA

Livello: 3

Codice IDK della scheda madre: A0070-00032

RELAZIONI CON ALTRI BENI

Tipo relazione: è compreso

Tipo scheda: COL

Codice IDK della scheda correlata: COL-LMD30-0000004

OGGETTO

OGGETTO

Definizione: stampa

QUANTITA'

Numero: 23

Numero stampa/matrice composita o serie: 23

Completa/incompleta: completa

Numero d'ordine: 3

Disponibilità del bene: reale

SOGGETTO

Categoria generale: ritratto

Identificazione: Autoritratto di Gianni Brusamolino

Titolo della serie di appartenenza: Ventitre autoritratti

LOCALIZZAZIONE GEOGRAFICO-AMMINISTRATIVA

INDICAZIONE DEL CONTENITORE FISICO

Codice del contenitore fisico: 27050

Categoria del contenitore fisico: architettura

LOCALIZZAZIONE GEOGRAFICO-AMMINISTRATIVA ATTUALE

Stato: Italia

Regione: Lombardia

Provincia: VA

Nome provincia: Varese

Codice ISTAT comune: 012070

Comune: Gallarate

COLLOCAZIONE SPECIFICA

Tipologia: museo

Denominazione: Fondazione Galleria d'Arte Moderna e Contemporanea Silvio Zanella - Museo MA*GA

Indirizzo: Via De Magri, 1

Denominazione struttura conservativa - livello 1: Museo MA*GA

Tipologia struttura conservativa: museo

ALTRE LOCALIZZAZIONI GEOGRAFICO-AMMINISTRATIVE

Tipo di localizzazione: luogo di provenienza

COLLOCAZIONE SPECIFICA

Tipologia: casa

Qualificazione: privata

Denominazione: studio dell'artista Brusamolino Gianni

DATI PATRIMONIALI E COLLEZIONI

INVENTARIO

Numero: 1474

COLLEZIONI

Denominazione: Collezione permanente Galleria d'Arte Moderna e Contemporanea "Silvio Zanella"

RAPPORTO

AREA DEL LIBRO

Tipologia: cartella

Titolo della pubblicazione: Ventitre autoritratti

Numero di edizione: Civica Galleria d'Arte Moderna/ Gallarate

CRONOLOGIA

CRONOLOGIA GENERICA

Secolo: sec. XX

Frazione di secolo: seconda metà

CRONOLOGIA SPECIFICA

Da: 1928

Validità: post

A: 2000

Validità: ante

Motivazione cronologia: documentazione

DEFINIZIONE CULTURALE

AUTORE [1 / 2]

Ruolo: inventore

Nome di persona o ente: Brusamolino Gianni

Tipo intestazione: P

Dati anagrafici/Periodo di attività: 1928/

Codice scheda autore: MCS10-00070

Motivazione dell'attribuzione: firma

AUTORE [2 / 2]

Ruolo: disegnatore

Nome di persona o ente: Brusamolino Gianni

Tipo intestazione: P

Dati anagrafici/Periodo di attività: 1928/

Codice scheda autore: MCS10-00070

Motivazione dell'attribuzione: firma

TIRATURA

Numerazione: 1/35

DATI TECNICI

MATERIA E TECNICA [1 / 2]

Materia: acquaforte

MATERIA E TECNICA [2 / 2]

Materia: collage

MISURE

Parte: Parte incisa

Unità: mm

Altezza: 295

Larghezza: 125

MISURE FOGLIO

Unità: mm

Altezza: 500

Larghezza: 350

Indicazioni sul soggetto: RITRATTI: maschile; PERSONAGGI: Gianni Brusamolino.

DATI ANALITICI

ISCRIZIONI [1 / 3]

Classe di appartenenza: indicazione di responsabilità

Tecnica di scrittura: a matita

Tipo di caratteri: corsivo

Posizione: in basso a destra

Autore: Gianni Brusamolino

Trascrizione: G.BRUSAMOLINO

ISCRIZIONI [2 / 3]

Classe di appartenenza: indicazione di responsabilità

Tecnica di scrittura: a matita

Posizione: in basso a sinistra

Autore: Gianni Brusamolino

Trascrizione: 1/35

ISCRIZIONI [3 / 3]

Classe di appartenenza: documentaria

Tecnica di scrittura: a matita

Tipo di caratteri: lettere capitali

Posizione: a retro in basso a sinistra

Trascrizione: N. INV / 1474

CONSERVAZIONE

STATO DI CONSERVAZIONE

Data: 2007/02/05

Stato di conservazione: buono

Fonte: dati verificati in sopralluogo

CONDIZIONE GIURIDICA E VINCOLI

CONDIZIONE GIURIDICA

Indicazione generica: proprietà Ente pubblico territoriale

Indicazione specifica: Comune di Gallarate

Indirizzo: Via Giuseppe Verdi, 2 - 21013 Gallarate VA

ACQUISIZIONE

Tipo acquisizione: donazione

Nome: Cervi Rino

Data acquisizione: 2000

Luogo acquisizione: VA/ Gallarate/ Civica Galleria d'Arte Moderna

Note: fonte: Archivio Civica Galleria

FONTI E DOCUMENTI DI RIFERIMENTO

DOCUMENTAZIONE FOTOGRAFICA

Codice univoco della risorsa: SC_S_A0070-00035_IMG-0000037268

Genere: documentazione allegata

Tipo: diapositiva colore

Codice identificativo: 1474

Visibilità immagine: 1

Collocazione del file nell'archivio locale: D:\foto Smi

Nome del file originale: 1474.jpg

FONTI E DOCUMENTI

Genere: documentazione esistente

Tipo: inventario del museo

Autore: Zanella S.

Foglio Carta: fol. 21GR

Nome dell'archivio: inventario dei beni mobili di uso pubblico

COMPILAZIONE

COMPILAZIONE

Anno di redazione: 2007

Ente compilatore: Fondazione Galleria d'Arte Moderna e Contemporanea Silvio Zanella

Nome: Carrù, Laura

Funzionario responsabile: Zanella, Emma