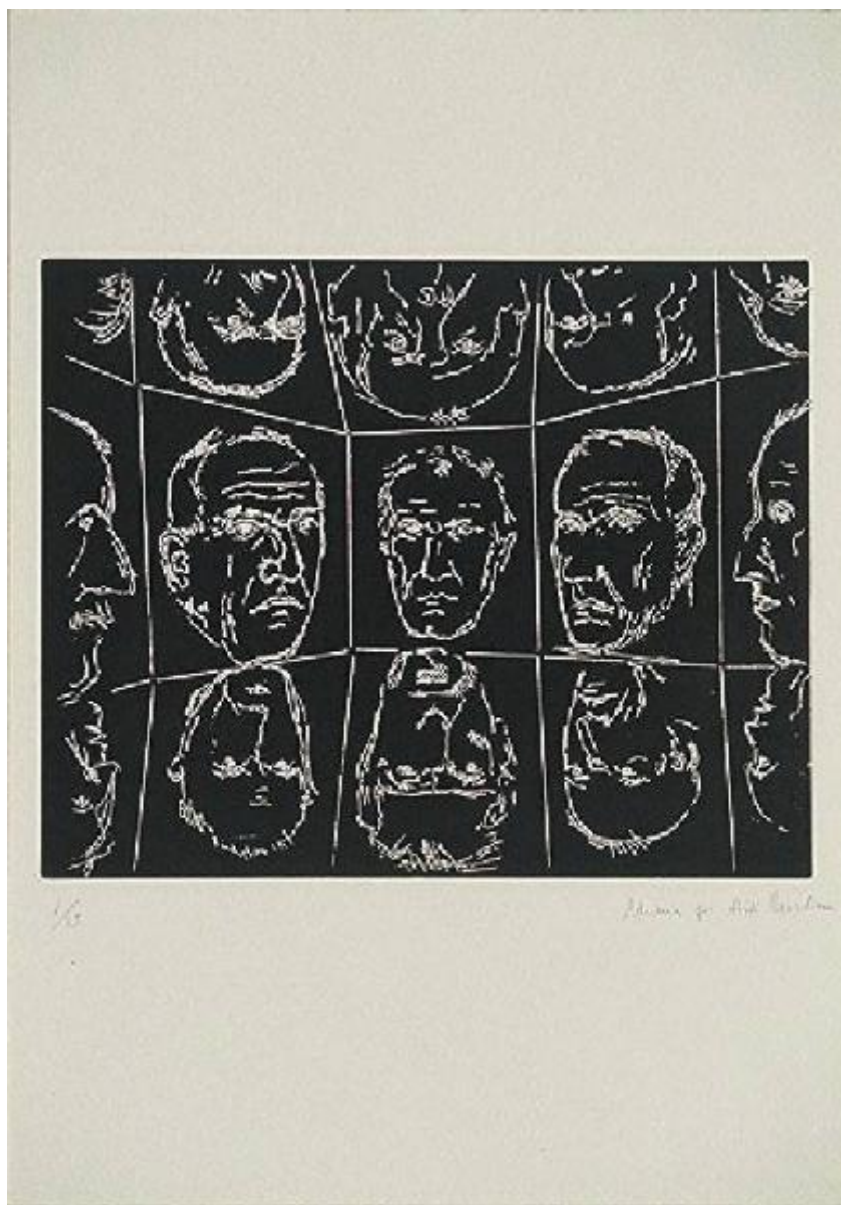


# Ventitre autoritratti

Cavaliere Alik



Link risorsa: <https://www.lombardiabeniculturali.it/stampe/schede/A0070-00038/>

Scheda SIRBeC: <https://www.lombardiabeniculturali.it/stampe/schede-complete/A0070-00038/>

## CODICI

Unità operativa: A0070

Numero scheda: 38

Codice scheda: A0070-00038

Tipo scheda: S

Livello ricerca: C

### CODICE UNIVOCO

Codice regione: 03

Numero catalogo generale: 00670100

Ente schedatore: R03/ Fondazione Galleria d'Arte Moderna e Contemporanea Silvio Zanella

Ente competente: S27

## RELAZIONI

### STRUTTURA COMPLESSA

Livello: 6

Codice IDK della scheda madre: A0070-00032

### RELAZIONI CON ALTRI BENI

Tipo relazione: è compreso

Tipo scheda: COL

Codice IDK della scheda correlata: COL-LMD30-0000004

## OGGETTO

### OGGETTO

Definizione: stampa

### QUANTITA'

Numero: 23

Numero stampa/matrice composita o serie: 23

Completa/incompleta: completa

Numero d'ordine: 6

Disponibilità del bene: reale

## **SOGGETTO**

Categoria generale: ritratto

Identificazione: Autoritratto di Alik Cavaliere

Titolo della serie di appartenenza: Ventitre autoritratti

## **LOCALIZZAZIONE GEOGRAFICO-AMMINISTRATIVA**

### **INDICAZIONE DEL CONTENITORE FISICO**

Codice del contenitore fisico: 27050

Categoria del contenitore fisico: architettura

### **LOCALIZZAZIONE GEOGRAFICO-AMMINISTRATIVA ATTUALE**

Stato: Italia

Regione: Lombardia

Provincia: VA

Nome provincia: Varese

Codice ISTAT comune: 012070

Comune: Gallarate

### **COLLOCAZIONE SPECIFICA**

Tipologia: museo

Denominazione: Fondazione Galleria d'Arte Moderna e Contemporanea Silvio Zanella - Museo MA\*GA

Indirizzo: Via De Magri, 1

Denominazione struttura conservativa - livello 1: Museo MA\*GA

Tipologia struttura conservativa: museo

## **ALTRE LOCALIZZAZIONI GEOGRAFICO-AMMINISTRATIVE**

Tipo di localizzazione: luogo di provenienza

### **LOCALIZZAZIONE GEOGRAFICO-AMMINISTRATIVA**

Stato: Italia

Regione: Lombardia

Provincia: MI

Comune: Milano

### **COLLOCAZIONE SPECIFICA**

Tipologia: casa

Qualificazione: privata

Denominazione: Studio dell'artista Cavaliere Alik

## DATI PATRIMONIALI E COLLEZIONI

### INVENTARIO

Numero: 1477

### COLLEZIONI

Denominazione: Collezione permanente Galleria d'Arte Moderna e Contemporanea "Silvio Zanella"

## RAPPORTO

### AREA DEL LIBRO

Tipologia: cartella

Titolo della pubblicazione: Ventitre autoritratti

Numero di edizione: Civica Galleria d'Arte Moderna/ Gallarate

## CRONOLOGIA

### CRONOLOGIA GENERICA

Secolo: sec. XX

Frazione di secolo: seconda metà

### CRONOLOGIA SPECIFICA

Da: 1926

Validità: post

A: 1998

Validità: ante

Motivazione cronologia: documentazione

## DEFINIZIONE CULTURALE

### AUTORE [1 / 2]

Ruolo: inventore

Nome di persona o ente: Cavaliere Alik

Tipo intestazione: P

Dati anagrafici/Periodo di attività: 1926/ 1998

Codice scheda autore: MCS10-00073

Motivazione dell'attribuzione: firma

#### **AUTORE [2 / 2]**

Ruolo: disegnatore

Nome di persona o ente: Cavaliere Alik

Tipo intestazione: P

Dati anagrafici/Periodo di attività: 1926/ 1998

Codice scheda autore: MCS10-00073

Motivazione dell'attribuzione: firma

#### **TIRATURA**

Numerazione: 1/35

### **DATI TECNICI**

#### **MATERIA E TECNICA**

Materia: acquaforte

#### **MISURE**

Parte: Parte incisa

Unità: mm

Altezza: 260

Larghezza: 322

#### **MISURE FOGLIO**

Unità: mm

Altezza: 500

Larghezza: 350

Indicazioni sul soggetto: RITRATTI: volti maschili; PERSONAGGI: Alik Cavaliere.

### **DATI ANALITICI**

#### **ISCRIZIONI [1 / 3]**

Classe di appartenenza: indicazione di responsabilità

Tecnica di scrittura: a matita

Tipo di caratteri: corsivo

Posizione: in basso a destra

Autore: Alik Cavaliere

Trascrizione: ADRIANA PER ALIK CAVALIERE

### **ISCRIZIONI [2 / 3]**

Classe di appartenenza: indicazione di responsabilità

Tecnica di scrittura: a matita

Posizione: in basso a sinistra

Autore: Alik Cavaliere

Trascrizione: 1/35

### **ISCRIZIONI [3 / 3]**

Classe di appartenenza: documentaria

Tecnica di scrittura: a matita

Tipo di caratteri: lettere capitali

Posizione: a retro in basso a sinistra

Trascrizione: N. INV / 1477

## **CONSERVAZIONE**

### **STATO DI CONSERVAZIONE**

Data: 2007/02/05

Stato di conservazione: buono

Fonte: dati verificati in sopralluogo

## **CONDIZIONE GIURIDICA E VINCOLI**

### **CONDIZIONE GIURIDICA**

Indicazione generica: proprietà Ente pubblico territoriale

Indicazione specifica: Comune di Gallarate

Indirizzo: Via Giuseppe Verdi, 2 - 21013 Gallarate VA

### **ACQUISIZIONE**

Tipo acquisizione: donazione

Nome: Cervi Rino

Data acquisizione: 2000

Luogo acquisizione: VA/ Gallarate/ Civica Galleria d'Arte Moderna

Note: fonte: Archivio Civica Galleria

## **FONTI E DOCUMENTI DI RIFERIMENTO**

### **DOCUMENTAZIONE FOTOGRAFICA**

Codice univoco della risorsa: SC\_S\_A0070-00038\_IMG-0000037397

Genere: documentazione allegata

Tipo: diapositiva colore

Codice identificativo: 1477

Visibilità immagine: 1

Collocazione del file nell'archivio locale: D:\foto Smi

Nome del file originale: 1477.jpg

### **FONTI E DOCUMENTI**

Genere: documentazione esistente

Tipo: inventario del museo

Autore: Zanella S.

Foglio Carta: fol. 21GR

Nome dell'archivio: inventario dei beni mobili di uso pubblico

## **COMPILAZIONE**

### **COMPILAZIONE**

Anno di redazione: 2007

Ente compilatore: Fondazione Galleria d'Arte Moderna e Contemporanea Silvio Zanella

Nome: Carrù, Laura

Funzionario responsabile: Zanella, Emma