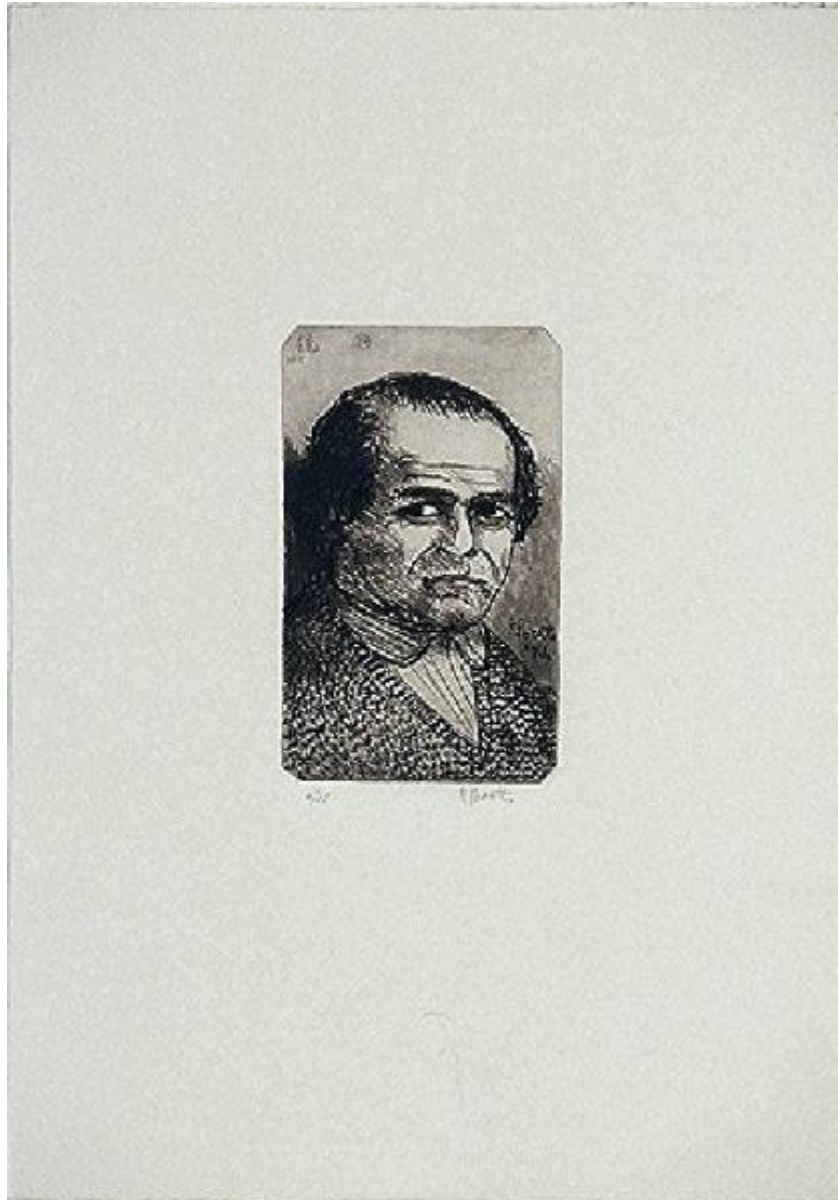


Ventitre autoritratti

Pasetto Remo



Link risorsa: <https://www.lombardiabeniculturali.it/stampe/schede/A0070-00049/>

Scheda SIRBeC: <https://www.lombardiabeniculturali.it/stampe/schede-complete/A0070-00049/>

CODICI

Unità operativa: A0070

Numero scheda: 49

Codice scheda: A0070-00049

Tipo scheda: S

Livello ricerca: C

CODICE UNIVOCO

Codice regione: 03

Numero catalogo generale: 00670100

Ente schedatore: R03/ Fondazione Galleria d'Arte Moderna e Contemporanea Silvio Zanella

Ente competente: S27

RELAZIONI

STRUTTURA COMPLESSA

Livello: 17

Codice IDK della scheda madre: A0070-00032

RELAZIONI CON ALTRI BENI

Tipo relazione: è compreso

Tipo scheda: COL

Codice IDK della scheda correlata: COL-LMD30-0000004

OGGETTO

OGGETTO

Definizione: stampa

QUANTITA'

Numero: 23

Numero stampa/matrice composita o serie: 23

Completa/incompleta: completa

Numero d'ordine: 17

Disponibilità del bene: reale

SOGGETTO

Categoria generale: ritratto

Identificazione: Autoritratto di Remo Pasetto

Titolo della serie di appartenenza: Ventitre autoritratti

LOCALIZZAZIONE GEOGRAFICO-AMMINISTRATIVA

INDICAZIONE DEL CONTENITORE FISICO

Codice del contenitore fisico: 27050

Categoria del contenitore fisico: architettura

LOCALIZZAZIONE GEOGRAFICO-AMMINISTRATIVA ATTUALE

Stato: Italia

Regione: Lombardia

Provincia: VA

Nome provincia: Varese

Codice ISTAT comune: 012070

Comune: Gallarate

COLLOCAZIONE SPECIFICA

Tipologia: museo

Denominazione: Fondazione Galleria d'Arte Moderna e Contemporanea Silvio Zanella - Museo MA*GA

Indirizzo: Via De Magri, 1

Denominazione struttura conservativa - livello 1: Museo MA*GA

Tipologia struttura conservativa: museo

ALTRE LOCALIZZAZIONI GEOGRAFICO-AMMINISTRATIVE

Tipo di localizzazione: luogo di provenienza

COLLOCAZIONE SPECIFICA

Tipologia: casa

Qualificazione: privata

Denominazione: studio dell'artista Pasetto Remo

DATA

Data ingresso: 1966

DATI PATRIMONIALI E COLLEZIONI

INVENTARIO

Numero: 1488

COLLEZIONI

Denominazione: Collezione permanente Galleria d'Arte Moderna e Contemporanea "Silvio Zanella"

RAPPORTO

AREA DEL LIBRO

Tipologia: cartella

Titolo della pubblicazione: Ventitre autoritratti

Numero di edizione: Civica Galleria d'Arte Moderna/ Gallarate

CRONOLOGIA

CRONOLOGIA GENERICA

Secolo: sec. XX

Frazione di secolo: seconda metà

CRONOLOGIA SPECIFICA

Da: 1966

A: 1966

Motivazione cronologia: data

DEFINIZIONE CULTURALE

AUTORE [1 / 2]

Ruolo: inventore

Nome di persona o ente: Pasetto Remo

Tipo intestazione: P

Dati anagrafici/Periodo di attività: 1925/

Codice scheda autore: MCS10-00083

Motivazione dell'attribuzione: firma

AUTORE [2 / 2]

Ruolo: disegnatore

Nome di persona o ente: Pasetto Remo

Tipo intestazione: P

Dati anagrafici/Periodo di attività: 1925/

Codice scheda autore: MCS10-00083

Motivazione dell'attribuzione: firma

TIRATURA

Numerazione: 1/35

DATI TECNICI

MATERIA E TECNICA

Materia: acquaforte

MISURE

Parte: Parte incisa

Unità: mm

Altezza: 192

Larghezza: 116

MISURE FOGLIO

Unità: mm

Altezza: 500

Larghezza: 350

Indicazioni sul soggetto: RITRATTI: maschile; PERSONAGGI: Remo Pasetti; ABBIGLIAMENTO: camicia, maglione.

DATI ANALITICI

ISCRIZIONI [1 / 4]

Classe di appartenenza: indicazione di responsabilità

Tecnica di scrittura: a matita

Tipo di caratteri: corsivo

Posizione: in basso a destra

Autore: Remo Pasetto

Trascrizione: R PASETTO

ISCRIZIONI [2 / 4]

Classe di appartenenza: indicazione di responsabilità

Tecnica di scrittura: a matita

Posizione: in basso a sinistra

Autore: Remo Pasetto

Trascrizione: 1/35

ISCRIZIONI [3 / 4]

Classe di appartenenza: documentaria

Tecnica di scrittura: a matita

Tipo di caratteri: lettere capitali

Posizione: a retro in basso a sinistra

Trascrizione: N. INV / 1488

ISCRIZIONI [4 / 4]

Classe di appartenenza: indicazione di responsabilità

Tecnica di scrittura: a incisione

Tipo di caratteri: corsivo

Posizione: in basso a destra nella parte incisa

Autore: Remo Pasetto

Trascrizione: RPASETTO / 1966 / RPASETTO / 1966

CONSERVAZIONE

STATO DI CONSERVAZIONE

Data: 2007/02/05

Stato di conservazione: buono

Fonte: dati verificati in sopralluogo

CONDIZIONE GIURIDICA E VINCOLI

CONDIZIONE GIURIDICA

Indicazione generica: proprietà Ente pubblico territoriale

Indicazione specifica: Comune di Gallarate

Indirizzo: Via Giuseppe Verdi, 2 - 21013 Gallarate VA

ACQUISIZIONE

Tipo acquisizione: donazione

Nome: Cervi Rino

Data acquisizione: 2000

Luogo acquisizione: VA/ Gallarate/ Civica Galleria d'Arte Moderna

Note: fonte: Archivio Civica Galleria

FONTI E DOCUMENTI DI RIFERIMENTO

DOCUMENTAZIONE FOTOGRAFICA

Codice univoco della risorsa: SC_S_A0070-00049_IMG-0000037859

Genere: documentazione allegata

Tipo: diapositiva colore

Codice identificativo: 1488

Visibilità immagine: 1

Collocazione del file nell'archivio locale: D:\foto Smi

Nome del file originale: 1488.jpg

FONTI E DOCUMENTI

Genere: documentazione esistente

Tipo: inventario del museo

Autore: Zanella S.

Foglio Carta: fol. 21GR

Nome dell'archivio: inventario dei beni mobili di uso pubblico

COMPILAZIONE

COMPILAZIONE

Anno di redazione: 2007

Ente compilatore: Fondazione Galleria d'Arte Moderna e Contemporanea Silvio Zanella

Nome: Carrù, Laura

Funzionario responsabile: Zanella, Emma