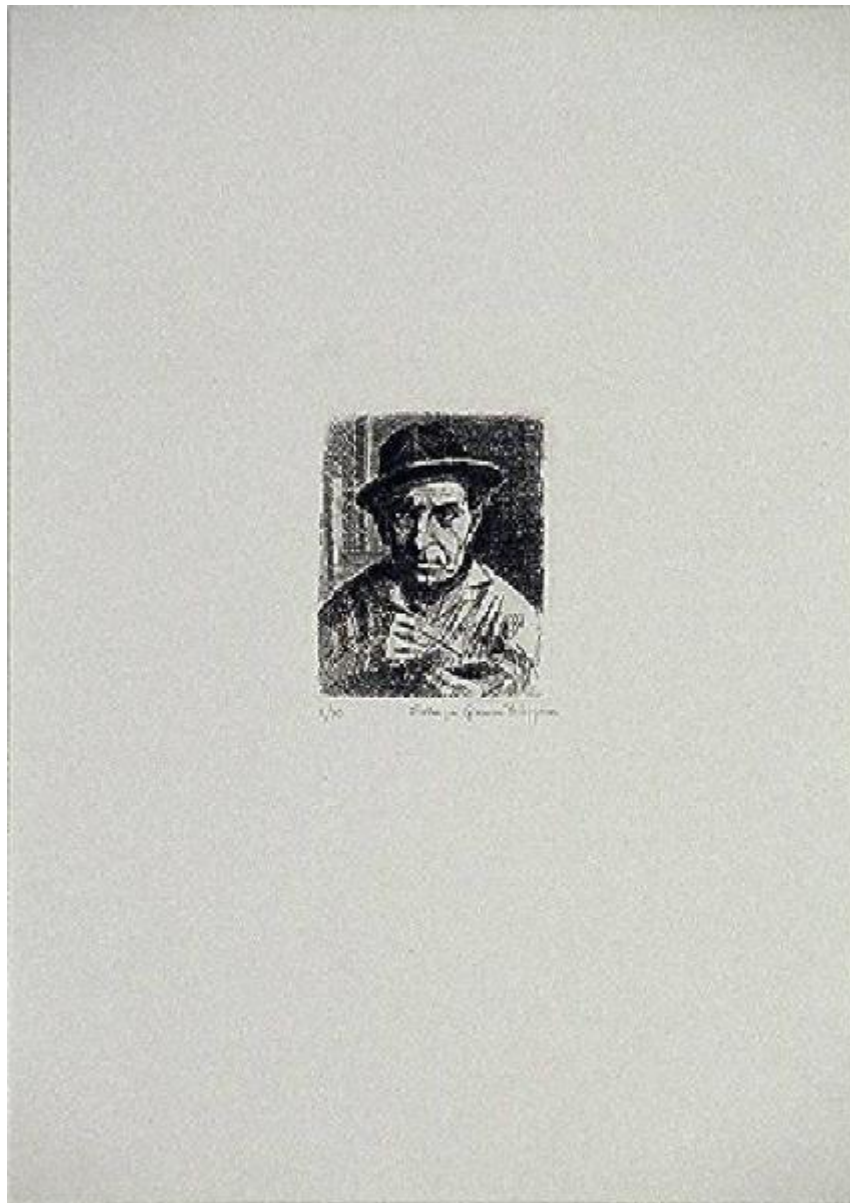


# Ventitre autoritratti

Philippone Giovanni



Link risorsa: <https://www.lombardiabeniculturali.it/stampe/schede/A0070-00050/>

Scheda SIRBeC: <https://www.lombardiabeniculturali.it/stampe/schede-complete/A0070-00050/>

## CODICI

Unità operativa: A0070

Numero scheda: 50

Codice scheda: A0070-00050

Tipo scheda: S

Livello ricerca: C

### CODICE UNIVOCO

Codice regione: 03

Numero catalogo generale: 00670100

Ente schedatore: R03/ Fondazione Galleria d'Arte Moderna e Contemporanea Silvio Zanella

Ente competente: S27

## RELAZIONI

### STRUTTURA COMPLESSA

Livello: 18

Codice IDK della scheda madre: A0070-00032

### RELAZIONI CON ALTRI BENI

Tipo relazione: è compreso

Tipo scheda: COL

Codice IDK della scheda correlata: COL-LMD30-0000004

## OGGETTO

### OGGETTO

Definizione: stampa

### QUANTITA'

Numero: 23

Numero stampa/matrice composita o serie: 23

Completa/incompleta: completa

Numero d'ordine: 18

Disponibilità del bene: reale

## **SOGGETTO**

Categoria generale: ritratto

Identificazione: Autoritratto di Giovanni Philipppone con cappello

Titolo della serie di appartenenza: Ventitre autoritratti

## **LOCALIZZAZIONE GEOGRAFICO-AMMINISTRATIVA**

### **INDICAZIONE DEL CONTENITORE FISICO**

Codice del contenitore fisico: 27050

Categoria del contenitore fisico: architettura

### **LOCALIZZAZIONE GEOGRAFICO-AMMINISTRATIVA ATTUALE**

Stato: Italia

Regione: Lombardia

Provincia: VA

Nome provincia: Varese

Codice ISTAT comune: 012070

Comune: Gallarate

### **COLLOCAZIONE SPECIFICA**

Tipologia: museo

Denominazione: Fondazione Galleria d'Arte Moderna e Contemporanea Silvio Zanella - Museo MA\*GA

Indirizzo: Via De Magri, 1

Denominazione struttura conservativa - livello 1: Museo MA\*GA

Tipologia struttura conservativa: museo

## **ALTRE LOCALIZZAZIONI GEOGRAFICO-AMMINISTRATIVE**

Tipo di localizzazione: luogo di provenienza

### **COLLOCAZIONE SPECIFICA**

Tipologia: casa

Qualificazione: privata

Denominazione: studio dell'artista Philipppone Giovanni

## **DATI PATRIMONIALI E COLLEZIONI**

## INVENTARIO

Numero: 1488

## COLLEZIONI

Denominazione: Collezione permanente Galleria d'Arte Moderna e Contemporanea "Silvio Zanella"

## RAPPORTO

### AREA DEL LIBRO

Tipologia: cartella

Titolo della pubblicazione: Ventitre autoritratti

Numero di edizione: Civica Galleria d'Arte Moderna/ Gallarate

## CRONOLOGIA

### CRONOLOGIA GENERICA

Secolo: sec. XX

Frazione di secolo: seconda metà

### CRONOLOGIA SPECIFICA

Da: 1971

A: 1971

Motivazione cronologia: data

## DEFINIZIONE CULTURALE

### AUTORE [1 / 2]

Ruolo: inventore

Nome di persona o ente: Philippone Giovanni

Tipo intestazione: P

Motivazione dell'attribuzione: firma

### AUTORE [2 / 2]

Ruolo: disegnatore

Nome di persona o ente: Philippone Giovanni

Tipo intestazione: P

Motivazione dell'attribuzione: firma

## TIRATURA

Numerazione: 1/35

## DATI TECNICI

### MATERIA E TECNICA

Materia: acquaforte

### MISURE

Parte: Parte incisa

Unità: mm

Altezza: 120

Larghezza: 98

### MISURE FOGLIO

Unità: mm

Altezza: 500

Larghezza: 350

Indicazioni sul soggetto

RITRATTI: volto maschile; PERSONAGGI: Giovanni Philipppone; OGGETTI: cappello, penna, taccuino;

ABBIGLIAMENTO: giacca.

## DATI ANALITICI

### ISCRIZIONI [1 / 4]

Classe di appartenenza: indicazione di responsabilità

Tecnica di scrittura: a matita

Posizione: in basso a sinistra

Autore: Giovanni Philipppone

Trascrizione: 1/35

### ISCRIZIONI [2 / 4]

Classe di appartenenza: documentaria

Tecnica di scrittura: a matita

Tipo di caratteri: lettere capitali

Posizione: a retro in basso a sinistra

Trascrizione: N. INV. 1489

### ISCRIZIONI [3 / 4]

Classe di appartenenza: indicazione di responsabilità

Tecnica di scrittura: a incisione

Tipo di caratteri: corsivo

Posizione: in basso a destra nella parte incisa

Autore: Giovanni Philippone

Trascrizione: PHILIPPONE 71

#### **ISCRIZIONI [4 / 4]**

Classe di appartenenza: indicazione di responsabilità

Tecnica di scrittura: a matita

Tipo di caratteri: corsivo

Posizione: in basso a destra

Autore: Giovanni Philippone

Trascrizione: STELLA PER GIOVANNI PHILIPPONE

### **CONSERVAZIONE**

#### **STATO DI CONSERVAZIONE**

Data: 2007/02/05

Stato di conservazione: buono

Fonte: dati verificati in sopralluogo

### **CONDIZIONE GIURIDICA E VINCOLI**

#### **CONDIZIONE GIURIDICA**

Indicazione generica: proprietà Ente pubblico territoriale

Indicazione specifica: Comune di Gallarate

Indirizzo: Via Giuseppe Verdi, 2 - 21013 Gallarate VA

#### **ACQUISIZIONE**

Tipo acquisizione: donazione

Nome: Cervi Rino

Data acquisizione: 2000

Luogo acquisizione: VA/ Gallarate/ Civica Galleria d'Arte Moderna

Note: fonte: Archivio Civica Galleria

## **FONTI E DOCUMENTI DI RIFERIMENTO**

### **DOCUMENTAZIONE FOTOGRAFICA**

Codice univoco della risorsa: SC\_S\_A0070-00050\_IMG-0000037900

Genere: documentazione allegata

Tipo: diapositiva colore

Codice identificativo: 1489

Visibilità immagine: 1

Collocazione del file nell'archivio locale: D:\foto Smi

Nome del file originale: 1489.jpg

### **FONTI E DOCUMENTI**

Tipo: inventario del museo

Autore: Zanella S.

Foglio Carta: fol. 21GR

Nome dell'archivio: inventario dei beni mobili di uso pubblico

## **COMPILAZIONE**

### **COMPILAZIONE**

Anno di redazione: 2007

Ente compilatore: Fondazione Galleria d'Arte Moderna e Contemporanea Silvio Zanella

Nome: Carrù, Laura

Funzionario responsabile: Zanella, Emma