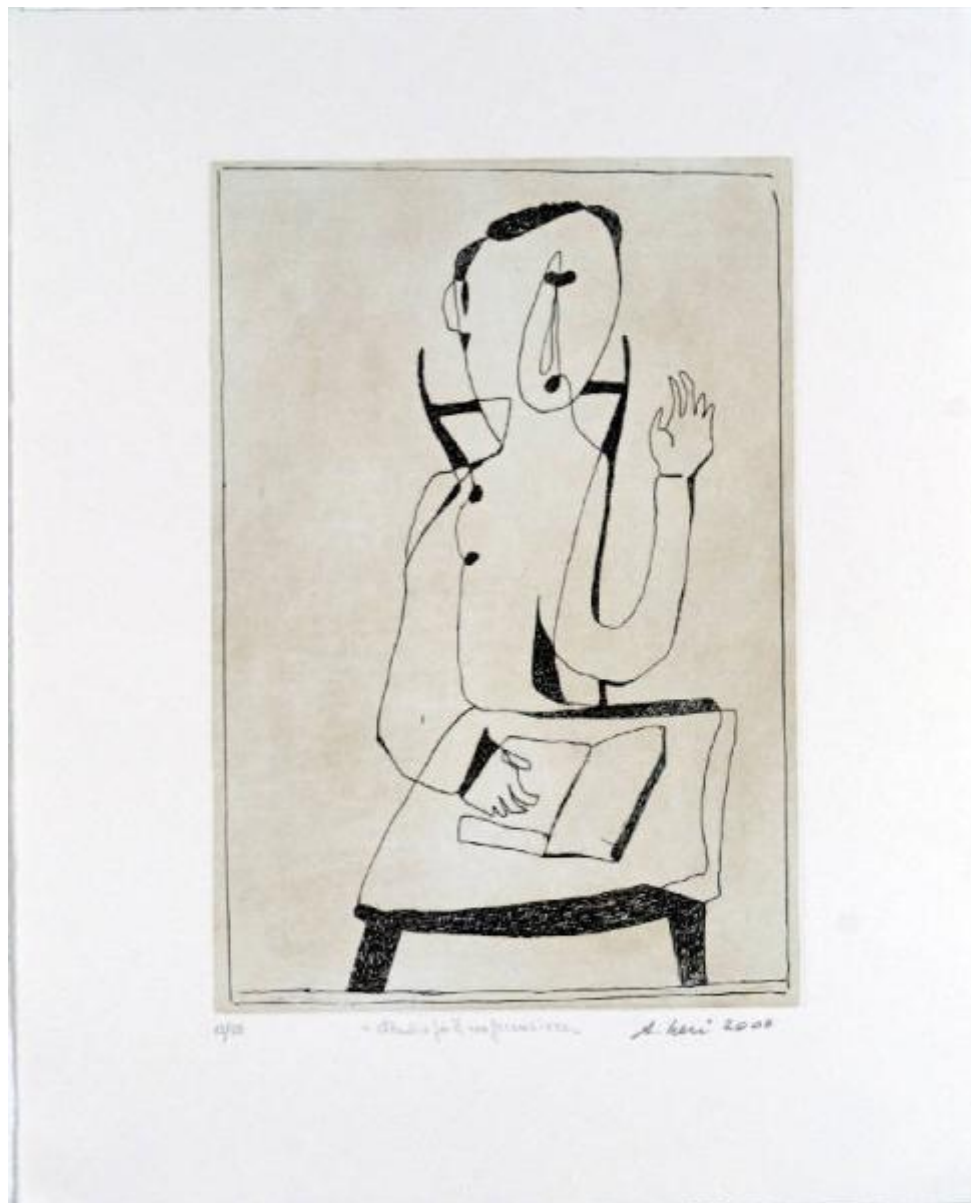


## A. Neri 8 acqueforti originali

Neri Aldo



Link risorsa: <https://www.lombardiabeniculturali.it/stampe/schede/A0070-00064/>

Scheda SIRBeC: <https://www.lombardiabeniculturali.it/stampe/schede-complete/A0070-00064/>

## CODICI

Unità operativa: A0070

Numero scheda: 64

Codice scheda: A0070-00064

Tipo scheda: S

Livello ricerca: C

### CODICE UNIVOCO

Codice regione: 03

Numero catalogo generale: 00670106

Ente schedatore: R03/ Fondazione Galleria d'Arte Moderna e Contemporanea Silvio Zanella

Ente competente: S27

## RELAZIONI

### STRUTTURA COMPLESSA

Livello: 3

Codice IDK della scheda madre: A0070-00061

### RELAZIONI CON ALTRI BENI

Tipo relazione: è compreso

Tipo scheda: COL

Codice IDK della scheda correlata: COL-LMD30-0000004

## OGGETTO

### OGGETTO

Definizione: stampa

### QUANTITA'

Numero: 8

Numero stampa/matrice composita o serie: 8

Completa/incompleta: completa

Numero d'ordine: 3

Disponibilità del bene: reale

## **SOGGETTO**

Categoria generale: composizioni di invenzione

Identificazione: Figura maschile seduta con libro

Titolo proprio: Studio per il conferenziere

Titolo della serie di appartenenza: A. Neri 8 acqueforti originali

## **LOCALIZZAZIONE GEOGRAFICO-AMMINISTRATIVA**

### **INDICAZIONE DEL CONTENITORE FISICO**

Codice del contenitore fisico: 27050

Categoria del contenitore fisico: architettura

### **LOCALIZZAZIONE GEOGRAFICO-AMMINISTRATIVA ATTUALE**

Stato: Italia

Regione: Lombardia

Provincia: VA

Nome provincia: Varese

Codice ISTAT comune: 012070

Comune: Gallarate

### **COLLOCAZIONE SPECIFICA**

Tipologia: museo

Denominazione: Fondazione Galleria d'Arte Moderna e Contemporanea Silvio Zanella - Museo MA\*GA

Indirizzo: Via De Magri, 1

Denominazione struttura conservativa - livello 1: Museo MA\*GA

Tipologia struttura conservativa: museo

## **ALTRE LOCALIZZAZIONI GEOGRAFICO-AMMINISTRATIVE**

Tipo di localizzazione: luogo di provenienza

### **LOCALIZZAZIONE GEOGRAFICO-AMMINISTRATIVA**

Stato: Italia

Regione: Lombardia

Provincia: MI

Comune: Magnago

## COLLOCAZIONE SPECIFICA

Tipologia: casa

Qualificazione: privata

Denominazione: Studio dell'artista Neri Aldo

## DATA

Data ingresso: 2000

Data uscita: 2001

## DATI PATRIMONIALI E COLLEZIONI

### INVENTARIO

Data: 2001

Numero: 1502

### COLLEZIONI

Denominazione: Collezione permanente Galleria d'Arte Moderna e Contemporanea "Silvio Zanella"

## RAPPORTO

### AREA DEL LIBRO

Tipologia: cartella

Autore della pubblicazione: Magini Giuseppe

Titolo della pubblicazione: A. Neri 8 acqueforti originali

## CRONOLOGIA

### CRONOLOGIA GENERICA

Secolo: sec. XXI

Frazione di secolo: inizio

### CRONOLOGIA SPECIFICA

Da: 2000

A: 2000

Motivazione cronologia: data

## DEFINIZIONE CULTURALE

**AUTORE [1 / 2]**

Ruolo: inventore

Nome di persona o ente: Neri Aldo

Tipo intestazione: P

Dati anagrafici/Periodo di attività: 1911/ 2003

Codice scheda autore: LMD30-48167

Motivazione dell'attribuzione: firma

**AUTORE [2 / 2]**

Ruolo: disegnatore

Nome di persona o ente: Neri Aldo

Tipo intestazione: P

Dati anagrafici/Periodo di attività: 1911/ 2003

Codice scheda autore: LMD30-48167

Motivazione dell'attribuzione: firma

**TIRATURA**

Numerazione: 12/50

**DATI TECNICI**

**MATERIA E TECNICA**

Materia: acquaforte

**MISURE**

Parte: Parte incisa

Unità: mm

Altezza: 358

Larghezza: 350

**MISURE FOGLIO**

Unità: mm

Altezza: 405

Larghezza: 500

Indicazioni sul soggetto: FIGURE: figura maschile; OGGETTI: tavolino, libro, sedia.

**DATI ANALITICI**

### **ISCRIZIONI [1 / 4]**

Classe di appartenenza: indicazione di responsabilità

Tecnica di scrittura: a matita

Tipo di caratteri: corsivo

Posizione: in basso a destra

Autore: Aldo Neri

Trascrizione: A.NERI 2000

### **ISCRIZIONI [2 / 4]**

Classe di appartenenza: documentaria

Tecnica di scrittura: a matita

Tipo di caratteri: corsivo

Posizione: in basso al centro

Trascrizione: "STUDIO PER IL CONFERENZIERE"

### **ISCRIZIONI [3 / 4]**

Classe di appartenenza: documentaria

Tecnica di scrittura: a matita

Posizione: in basso a sinistra

Trascrizione: 12/50

### **ISCRIZIONI [4 / 4]**

Classe di appartenenza: documentaria

Tecnica di scrittura: a penna

Tipo di caratteri: corsivo

Posizione: a retro in basso a sinistra

Trascrizione: INGRESSATA AL N°1502-

## **CONSERVAZIONE**

### **STATO DI CONSERVAZIONE**

Data: 2007/02/05

Stato di conservazione: buono

Fonte: dati verificati in sopralluogo

## **CONDIZIONE GIURIDICA E VINCOLI**

## CONDIZIONE GIURIDICA

Indicazione generica: proprietà Ente pubblico territoriale

Indicazione specifica: Comune di Gallarate

Indirizzo: Via Giuseppe Verdi, 2 - 21013 Gallarate VA

## ACQUISIZIONE

Tipo acquisizione: donazione

Nome: Neri Aldo

Data acquisizione: 2001

Luogo acquisizione: VA/ Gallarate/ Civica Galleria d'Arte Moderna

Note: fonte: Archivio Civica Galleria

## FONTI E DOCUMENTI DI RIFERIMENTO

### DOCUMENTAZIONE FOTOGRAFICA [1 / 2]

Genere: documentazione esistente

Tipo: diapositiva colore

Codice identificativo: 1502

Specifiche: <CONV302> da rivedere - proviene da FTA

### DOCUMENTAZIONE FOTOGRAFICA [2 / 2]

Codice univoco della risorsa: SC\_S\_A0070-00064\_IMG-0000038462

Genere: documentazione allegata

Tipo: diapositiva colore

Codice identificativo: 1502

Collocazione del file nell'archivio locale: D:\foto Smi

Nome del file originale: 1502.jpg

## FONTI E DOCUMENTI

Genere: documentazione esistente

Tipo: inventario del museo

Autore: Zanella S.

Data: 2001

Foglio Carta: fol. 22GR

Nome dell'archivio: inventario dei beni mobili di uso pubblico

## COMPILAZIONE

### COMPILAZIONE

Anno di redazione: 2007

Ente compilatore: Fondazione Galleria d'Arte Moderna e Contemporanea Silvio Zanella

Nome: Carrù, Laura

Funzionario responsabile: Zanella, Emma