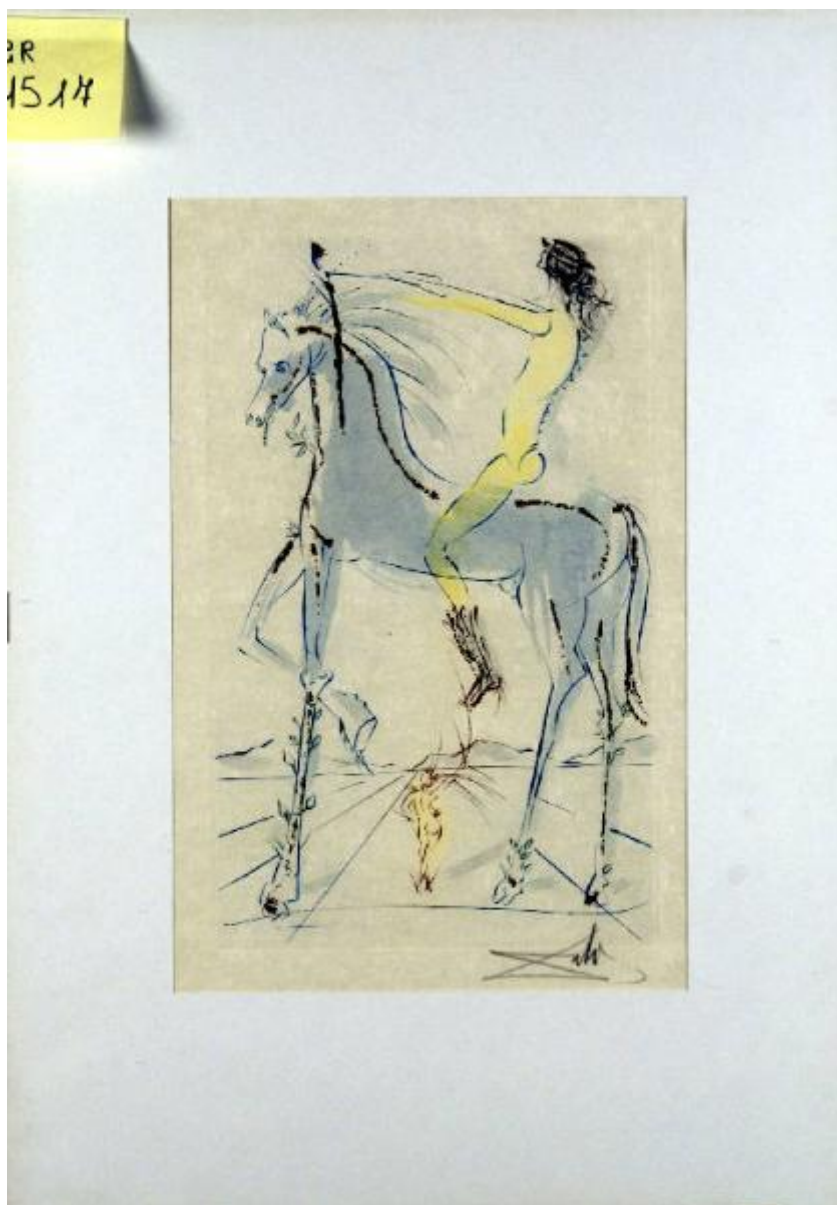


Figure femminili nude con cavallo

Dalì Salvador



Link risorsa: <https://www.lombardiabeniculturali.it/stampe/schede/A0070-00080/>

Scheda SIRBeC: <https://www.lombardiabeniculturali.it/stampe/schede-complete/A0070-00080/>

CODICI

Unità operativa: A0070

Numero scheda: 80

Codice scheda: A0070-00080

Tipo scheda: S

Livello ricerca: C

CODICE UNIVOCO

Codice regione: 03

Numero catalogo generale: 00670109

Ente schedatore: R03/ Fondazione Galleria d'Arte Moderna e Contemporanea Silvio Zanella

Ente competente: S27

RELAZIONI

RELAZIONI CON ALTRI BENI

Tipo relazione: è compreso

Tipo scheda: COL

Codice IDK della scheda correlata: COL-LMD30-0000004

OGGETTO

OGGETTO

Definizione: stampa a colori

Disponibilità del bene: reale

SOGGETTO

Categoria generale: composizioni di invenzione

Identificazione: Figure femminili nude con cavallo

LOCALIZZAZIONE GEOGRAFICO-AMMINISTRATIVA

INDICAZIONE DEL CONTENITORE FISICO

Codice del contenitore fisico: 27050

Categoria del contenitore fisico: architettura

LOCALIZZAZIONE GEOGRAFICO-AMMINISTRATIVA ATTUALE

Stato: Italia

Regione: Lombardia

Provincia: VA

Nome provincia: Varese

Codice ISTAT comune: 012070

Comune: Gallarate

COLLOCAZIONE SPECIFICA

Tipologia: museo

Denominazione: Fondazione Galleria d'Arte Moderna e Contemporanea Silvio Zanella - Museo MA*GA

Indirizzo: Via De Magri, 1

Denominazione struttura conservativa - livello 1: Museo MA*GA

Tipologia struttura conservativa: museo

ALTRE LOCALIZZAZIONI GEOGRAFICO-AMMINISTRATIVE

Tipo di localizzazione: luogo di provenienza

LOCALIZZAZIONE GEOGRAFICO-AMMINISTRATIVA

Stato: Italia

Regione: Lombardia

Provincia: VA

Comune: Brunello

COLLOCAZIONE SPECIFICA

Tipologia: casa

Qualificazione: privata

Denominazione struttura conservativa - livello 1: collezione privata Cascioli - Ghiringhelli

DATA

Data uscita: 2002

DATI PATRIMONIALI E COLLEZIONI

INVENTARIO

Data: 2002

Numero: 1517

COLLEZIONI

Denominazione: Collezione permanente Galleria d'Arte Moderna e Contemporanea "Silvio Zanella"

CRONOLOGIA

CRONOLOGIA GENERICA

Secolo: sec. XX

Frazione di secolo: seconda metà

CRONOLOGIA SPECIFICA

Da: 1904

Validità: post

A: 1989

Validità: ante

Motivazione cronologia: documentazione

DEFINIZIONE CULTURALE

AUTORE [1 / 2]

Ruolo: inventore

Nome di persona o ente: Dalì Salvador

Tipo intestazione: P

Dati anagrafici/Periodo di attività: 1904/ 1989

Codice scheda autore: LMD30-48751

Motivazione dell'attribuzione: firma

AUTORE [2 / 2]

Ruolo: disegnatore

Nome di persona o ente: Dalì Salvador

Tipo intestazione: P

Dati anagrafici/Periodo di attività: 1904/ 1989

Codice scheda autore: LMD30-48751

Motivazione dell'attribuzione: firma

DATI TECNICI

MATERIA E TECNICA

Materia: litografia

MISURE

Parte: Parte incisa

Unità: mm

Altezza: 405

Larghezza: 250

MISURE FOGLIO

Unità: mm

Indicazioni sul soggetto: ANIMALI: cavallo; NUDI FEMMINILI.

DATI ANALITICI

ISCRIZIONI [1 / 3]

Classe di appartenenza: indicazione di responsabilità

Tecnica di scrittura: a matita

Tipo di caratteri: corsivo

Posizione: in basso a destra

Autore: Salvador Dalì

Trascrizione: SALVADOR

ISCRIZIONI [2 / 3]

Classe di appartenenza: documentaria

Tecnica di scrittura: a pennarello

Tipo di caratteri: lettere capitali

Posizione: a retro in alto al centro cartoncino protettivo

Trascrizione: N. INV 1517/GR / DALI'

ISCRIZIONI [3 / 3]

Classe di appartenenza: documentaria

Tecnica di scrittura: a pennarello

Tipo di caratteri: lettere capitali

Posizione: a retro in alto a destra su cartoncino protettivo

Trascrizione: 26 DALI'

CONSERVAZIONE

STATO DI CONSERVAZIONE

Data: 2007/02/19

Stato di conservazione: buono

Fonte: dati verificati in sopralluogo

CONDIZIONE GIURIDICA E VINCOLI

CONDIZIONE GIURIDICA

Indicazione generica: proprietà Ente pubblico territoriale

Indicazione specifica: Comune di Gallarate

Indirizzo: Via Giuseppe Verdi, 2 - 21013 Gallarate VA

ACQUISIZIONE

Tipo acquisizione: donazione

Nome: Ghiringhelli Rossana

Data acquisizione: 2002

Luogo acquisizione: VA/ Gallarate/ Civica Galleria d'Arte Moderna

Note: fonte: Archivio Civica Galleria

FONTI E DOCUMENTI DI RIFERIMENTO

DOCUMENTAZIONE FOTOGRAFICA [1 / 2]

Genere: documentazione esistente

Tipo: negativo colore

Codice identificativo: 1517GR

Specifiche: <CONV302> da rivedere - proviene da FTA

DOCUMENTAZIONE FOTOGRAFICA [2 / 2]

Codice univoco della risorsa: SC_S_A0070-00080_IMG-0000039097

Genere: documentazione allegata

Tipo: fotografia colore

Codice identificativo: 1517

Note: 25x18 cm
FOTO 77 s.n.c - Samarate (VA)

Visibilità immagine: 1

Collocazione del file nell'archivio locale: D:\foto Smi

Nome del file originale: 1517.TIF

FONTI E DOCUMENTI

Genere: documentazione esistente

Tipo: inventario del museo

Autore: Zanella S.

Data: 2002

Foglio Carta: fol. 23GR

Nome dell'archivio: inventario dei beni mobili di uso pubblico

BIBLIOGRAFIA

Genere: bibliografia specifica

Autore: Donazione collezione

Titolo libro o rivista: La donazione della collezione Cascioli. Dipinti, disegni, grafica del '900

Luogo di edizione: Gallarate

Anno di edizione: 2002

Codice scheda bibliografia: A0070-00007

MOSTRE

Titolo: La donazione della collezione Cascioli. Dipinti, disegni, grafica del '900

Luogo, sede espositiva, data: Gallarate, , 2002

COMPILAZIONE

COMPILAZIONE

Anno di redazione: 2007

Ente compilatore: Fondazione Galleria d'Arte Moderna e Contemporanea Silvio Zanella

Nome: Carrù, Laura

Funzionario responsabile: Zanella, Emma