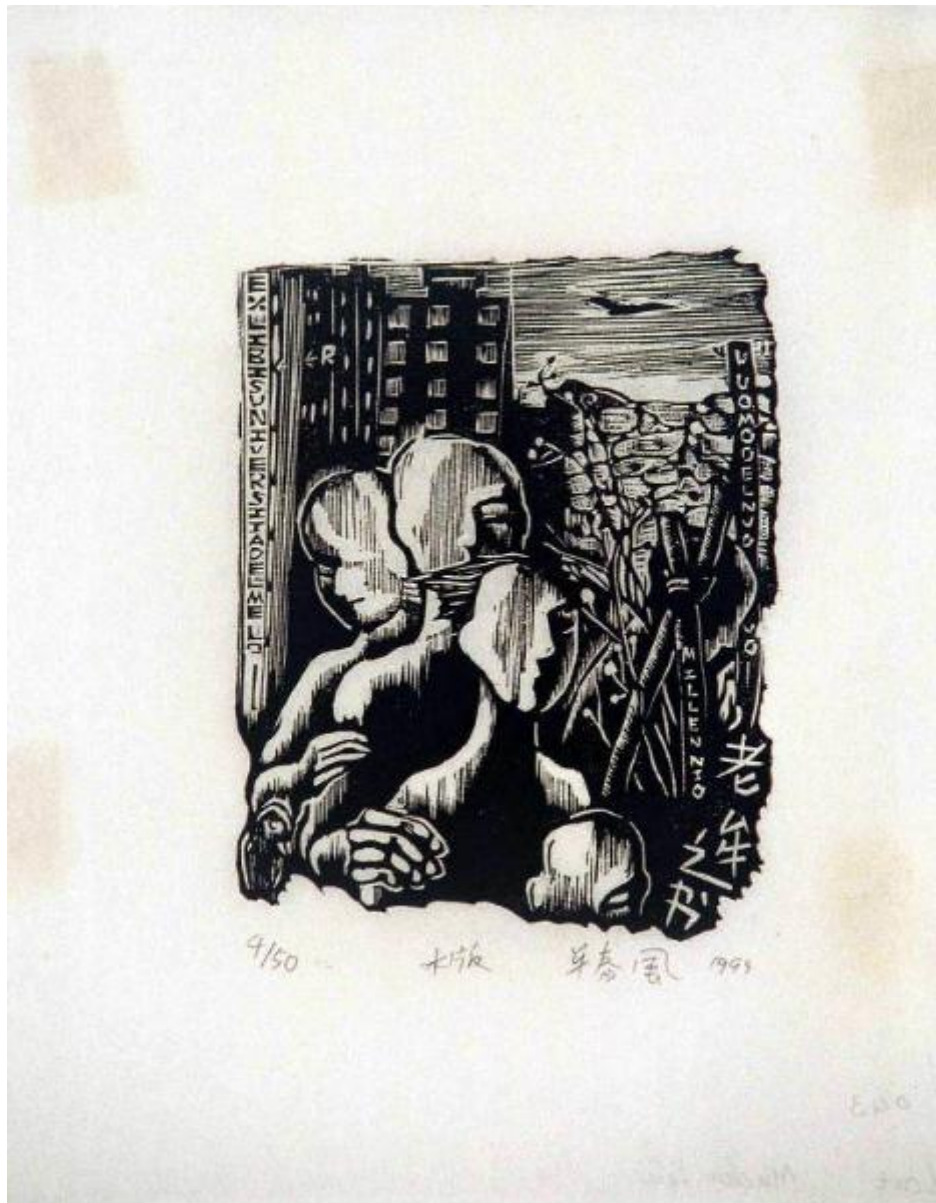


# Paesaggio con palazzi e figure

Mu Shuen Feng



Link risorsa: <https://www.lombardiabeniculturali.it/stampe/schede/A0070-00152/>

Scheda SIRBeC: <https://www.lombardiabeniculturali.it/stampe/schede-complete/A0070-00152/>

## CODICI

Unità operativa: A0070

Numero scheda: 152

Codice scheda: A0070-00152

Tipo scheda: S

Livello ricerca: C

### CODICE UNIVOCO

Codice regione: 03

Numero catalogo generale: 00670164

Ente schedatore: R03/ Fondazione Galleria d'Arte Moderna e Contemporanea Silvio Zanella

Ente competente: S27

## RELAZIONI

### RELAZIONI CON ALTRI BENI

Tipo relazione: è compreso

Tipo scheda: COL

Codice IDK della scheda correlata: COL-LMD30-0000004

## OGGETTO

### OGGETTO

Definizione: ex libris

Disponibilità del bene: reale

### SOGGETTO

Categoria generale: composizioni di invenzione

Identificazione: Paesaggio con palazzi e figure

## LOCALIZZAZIONE GEOGRAFICO-AMMINISTRATIVA

### INDICAZIONE DEL CONTENITORE FISICO

Codice del contenitore fisico: 27050

Categoria del contenitore fisico: architettura

## LOCALIZZAZIONE GEOGRAFICO-AMMINISTRATIVA ATTUALE

Stato: Italia

Regione: Lombardia

Provincia: VA

Nome provincia: Varese

Codice ISTAT comune: 012070

Comune: Gallarate

## COLLOCAZIONE SPECIFICA

Tipologia: museo

Denominazione: Fondazione Galleria d'Arte Moderna e Contemporanea Silvio Zanella - Museo MA\*GA

Indirizzo: Via De Magri, 1

Denominazione struttura conservativa - livello 1: Museo MA\*GA

Tipologia struttura conservativa: museo

## ALTRE LOCALIZZAZIONI GEOGRAFICO-AMMINISTRATIVE

Tipo di localizzazione: luogo di provenienza

## LOCALIZZAZIONE GEOGRAFICO-AMMINISTRATIVA

Stato: Cina

Altra ripartizione amministrativa o località estera: Shandong Province

## COLLOCAZIONE SPECIFICA

Tipologia: scuola

Denominazione: The department of art chang wei teachers college

## DATA

Data ingresso: 1999

Data uscita: 1999

## DATI PATRIMONIALI E COLLEZIONI

### INVENTARIO

Data: 1999

Numero: 043EL

### COLLEZIONI

Denominazione: Collezione permanente Galleria d'Arte Moderna e Contemporanea "Silvio Zanella"

## CRONOLOGIA

### CRONOLOGIA GENERICA

Secolo: sec. XX

Frazione di secolo: ultimo quarto

### CRONOLOGIA SPECIFICA

Da: 1999

A: 1999

Motivazione cronologia: data

## DEFINIZIONE CULTURALE

### AUTORE [1 / 2]

Ruolo: inventore

Nome di persona o ente: Mu Shuen Feng

Tipo intestazione: P

Dati anagrafici/Periodo di attività: 1970/

Codice scheda autore: LMD30-48769

Motivazione dell'attribuzione: firma

### AUTORE [2 / 2]

Ruolo: disegnatore

Nome di persona o ente: Mu Shuen Feng

Tipo intestazione: P

Dati anagrafici/Periodo di attività: 1970/

Codice scheda autore: LMD30-48769

Motivazione dell'attribuzione: firma

### TIRATURA

Numerazione: 4/50

## DATI TECNICI

### MATERIA E TECNICA

Materia: xilografia

### MISURE

Parte: Parte incisa

Unità: mm

Altezza: 129

Larghezza: 100

**MISURE FOGLIO**

Unità: mm

Altezza: 220

Larghezza: 200

Indicazioni sul soggetto: FIGURE: cinque figure; ARCHITETTURE: palazzi.

## **DATI ANALITICI**

### **ISCRIZIONI [1 / 4]**

Classe di appartenenza: documentaria

Tecnica di scrittura: a matita

Posizione: in basso a sinistra

Autore: Mu Shuen Feng

Trascrizione: 4/50

### **ISCRIZIONI [2 / 4]**

Classe di appartenenza: indicazione di responsabilità

Tecnica di scrittura: a matita

Posizione: in basso a destra

Autore: Mu Shuen Feng

Trascrizione: 1999

### **ISCRIZIONI [3 / 4]**

Classe di appartenenza: documentaria

Tecnica di scrittura: a matita

Tipo di caratteri: corsivo

Posizione: a retro in basso a sinistra

Trascrizione: WOOD CUT MUCHUEN FENG

### **ISCRIZIONI [4 / 4]**

Classe di appartenenza: documentaria

Tecnica di scrittura: a matita

Tipo di caratteri: lettere capitali

Posizione: a retro in basso a sinistra

Trascrizione: EL.043

## CONSERVAZIONE

### STATO DI CONSERVAZIONE

Data: 2007/04/19

Stato di conservazione: buono

Fonte: dati verificati in sopralluogo

## CONDIZIONE GIURIDICA E VINCOLI

### CONDIZIONE GIURIDICA

Indicazione generica: proprietà Ente pubblico territoriale

Indicazione specifica: Comune di Gallarate

Indirizzo: Via Giuseppe Verdi, 2 - 21013 Gallarate VA

### ACQUISIZIONE

Tipo acquisizione: donazione

Nome: Mu Shuen Feng

Data acquisizione: 1999

Luogo acquisizione: VA/ Gallarate/ Civica Galleria d'Arte Moderna

Note: fonte: Archivio Civica Galleria

## FONTI E DOCUMENTI DI RIFERIMENTO

### DOCUMENTAZIONE FOTOGRAFICA [1 / 2]

Genere: documentazione esistente

Tipo: diapositiva colore

Codice identificativo: EL.043

Specifiche: <CONV302> da rivedere - proviene da FTA

### DOCUMENTAZIONE FOTOGRAFICA [2 / 2]

Codice univoco della risorsa: SC\_S\_A0070-00152\_IMG-0000041655

Genere: documentazione allegata

Tipo: diapositiva colore

Codice identificativo: EL.043

Collocazione del file nell'archivio locale: D:\foto Smi

Nome del file originale: EL.043.jpg

#### **FONTI E DOCUMENTI**

Genere: documentazione esistente

Tipo: inventario del museo

Data: 1999

Foglio Carta: fol. 6

Nome dell'archivio: inventario dei beni mobili di uso pubblico

#### **BIBLIOGRAFIA**

Genere: bibliografia specifica

Titolo libro o rivista: Concorso Mondiale 1999 "L'uomo del nuovo millennio"

Luogo di edizione: Gallarate

Anno di edizione: 1999

#### **MOSTRE [1 / 4]**

Titolo: Concorso Mondiale Ex Libris 1999 "L'uomo del nuovo millennio"

Luogo, sede espositiva, data: Gallarate, , 1999 - 2000

#### **MOSTRE [2 / 4]**

Titolo: Concorso Mondiale Ex Libris 1999 "L'uomo del nuovo millennio"

Luogo, sede espositiva, data: Louvain La Neuve (Belgio), , 2000

#### **MOSTRE [3 / 4]**

Titolo: Concorso Mondiale Ex Libris 1999 "L'uomo del nuovo millennio"

Luogo, sede espositiva, data: Nantes (Francia), , 2000

#### **MOSTRE [4 / 4]**

Titolo: Concorso Mondiale Ex Libris 1999 "L'uomo del nuovo millennio"

Luogo, sede espositiva, data: Roma, , 2000

## **COMPILAZIONE**

#### **COMPILAZIONE**

Anno di redazione: 2007

Ente compilatore: Fondazione Galleria d'Arte Moderna e Contemporanea Silvio Zanella

Nome: Carrù, Laura

Funzionario responsabile: Zanella, Emma