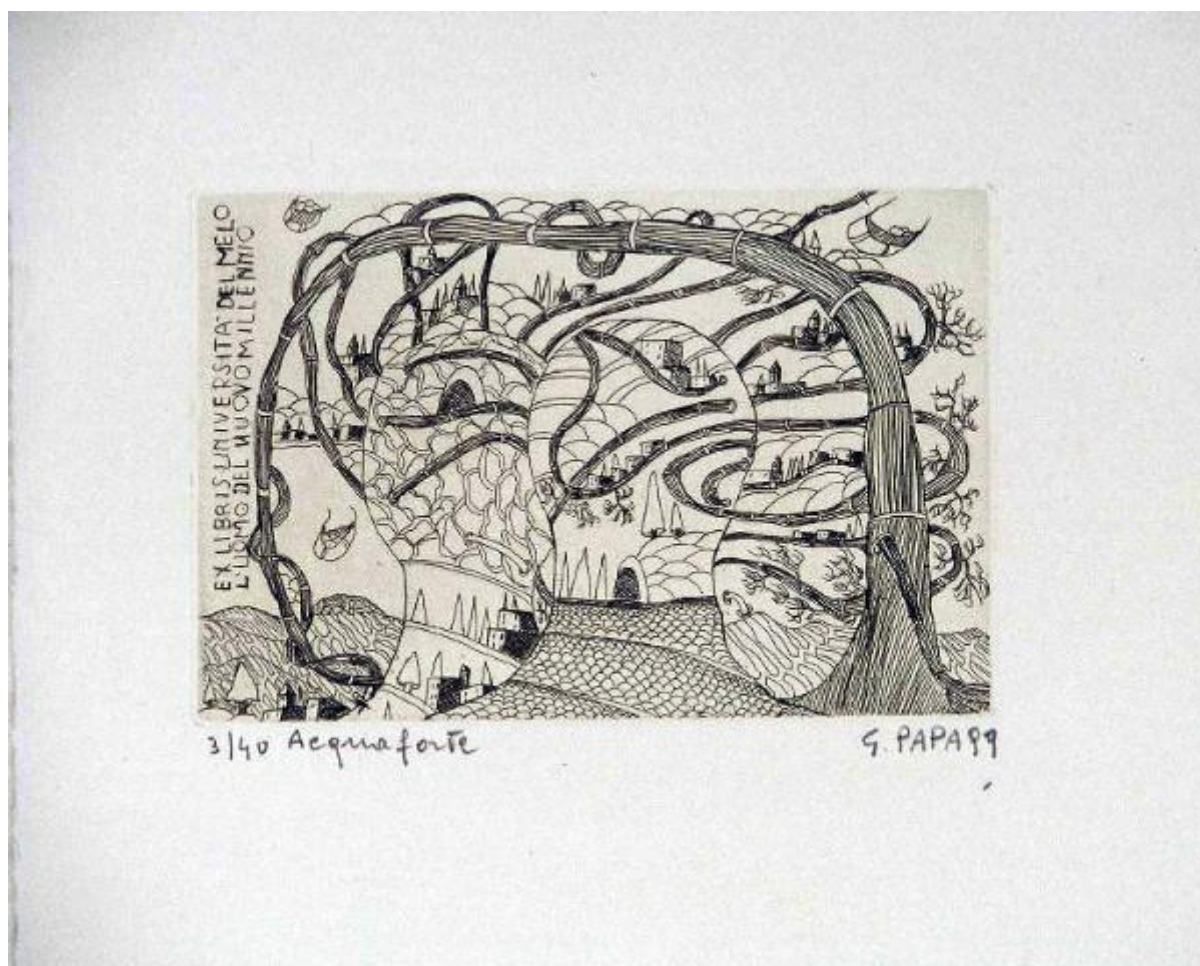


# Paesaggio fantastico

Papa Giovanni



Link risorsa: <https://www.lombardiabeniculturali.it/stampe/schede/A0070-00235/>

Scheda SIRBeC: <https://www.lombardiabeniculturali.it/stampe/schede-complete/A0070-00235/>

## CODICI

Unità operativa: A0070

Numero scheda: 235

Codice scheda: A0070-00235

Tipo scheda: S

Livello ricerca: C

### CODICE UNIVOCO

Codice regione: 03

Numero catalogo generale: 00670247

Ente schedatore: R03/ Fondazione Galleria d'Arte Moderna e Contemporanea Silvio Zanella

Ente competente: S27

## RELAZIONI

### RELAZIONI CON ALTRI BENI

Tipo relazione: è compreso

Tipo scheda: COL

Codice IDK della scheda correlata: COL-LMD30-0000004

## OGGETTO

### OGGETTO

Definizione: ex libris

Disponibilità del bene: reale

### SOGGETTO

Categoria generale: composizioni di invenzione

Identificazione: Paesaggio fantastico

## LOCALIZZAZIONE GEOGRAFICO-AMMINISTRATIVA

### INDICAZIONE DEL CONTENITORE FISICO

Codice del contenitore fisico: 27050

Categoria del contenitore fisico: architettura

## LOCALIZZAZIONE GEOGRAFICO-AMMINISTRATIVA ATTUALE

Stato: Italia

Regione: Lombardia

Provincia: VA

Nome provincia: Varese

Codice ISTAT comune: 012070

Comune: Gallarate

## COLLOCAZIONE SPECIFICA

Tipologia: museo

Denominazione: Fondazione Galleria d'Arte Moderna e Contemporanea Silvio Zanella - Museo MA\*GA

Indirizzo: Via De Magri, 1

Denominazione struttura conservativa - livello 1: Museo MA\*GA

Tipologia struttura conservativa: museo

## ALTRE LOCALIZZAZIONI GEOGRAFICO-AMMINISTRATIVE

Tipo di localizzazione: luogo di provenienza

## LOCALIZZAZIONE GEOGRAFICO-AMMINISTRATIVA

Stato: Italia

Regione: Lombardia

Provincia: VA

Comune: Comerio

## COLLOCAZIONE SPECIFICA

Tipologia: casa

Qualificazione: privata

Denominazione: Studio dell'artista Papa Giovanni

## DATA

Data ingresso: 1999

Data uscita: 1999

## DATI PATRIMONIALI E COLLEZIONI

## INVENTARIO

Data: 1999

Numero: 126EL

### **COLLEZIONI**

Denominazione: Collezione permanente Galleria d'Arte Moderna e Contemporanea "Silvio Zanella"

## **CRONOLOGIA**

### **CRONOLOGIA GENERICA**

Secolo: sec. XX

Frazione di secolo: ultimo quarto

### **CRONOLOGIA SPECIFICA**

Da: 1999

A: 1999

Motivazione cronologia: data

## **DEFINIZIONE CULTURALE**

### **AUTORE [1 / 2]**

Ruolo: inventore

Nome di persona o ente: Papa Giovanni

Tipo intestazione: P

Dati anagrafici/Periodo di attività: 1941/

Codice scheda autore: LMD30-48804

Motivazione dell'attribuzione: firma

### **AUTORE [2 / 2]**

Ruolo: disegnatore

Nome di persona o ente: Papa Giovanni

Tipo intestazione: P

Dati anagrafici/Periodo di attività: 1941/

Codice scheda autore: LMD30-48804

Motivazione dell'attribuzione: firma

### **TIRATURA**

Numerazione: 3/40

## DATI TECNICI

### MATERIA E TECNICA

Materia: acquaforte

### MISURE

Parte: Parte incisa

Unità: mm

Altezza: 100

Larghezza: 148

### MISURE FOGLIO

Unità: mm

Altezza: 200

Larghezza: 220

Indicazioni sul soggetto: PAESAGGIO: fantastico; ARCHITETTURE: case; PIANTE: alberi.

## DATI ANALITICI

### ISCRIZIONI [1 / 4]

Classe di appartenenza: indicazione di responsabilità

Tecnica di scrittura: a matita

Tipo di caratteri: corsivo

Posizione: in basso a destra

Autore: Giovanni Papa

Trascrizione: G.PAPA 99

### ISCRIZIONI [2 / 4]

Classe di appartenenza: indicazione di responsabilità

Tecnica di scrittura: a matita

Posizione: in basso a sinistra

Autore: Giovanni Papa

Trascrizione: 3/40 ACQUAFORTE

### ISCRIZIONI [3 / 4]

Classe di appartenenza: documentaria

Tecnica di scrittura: a matita

Tipo di caratteri: lettere capitali

Posizione: a retro in basso a sinistra

Trascrizione: EL. 126

#### **ISCRIZIONI [4 / 4]**

Classe di appartenenza: documentaria

Tecnica di scrittura: a stampa, a penna

Posizione: a retro in alto a sinistra su etichetta

Trascrizione

CONCORSO MONDIALE EX LIBRIS / "L'UOMO DEL NUOVO MILLENNIO" / NOME GIOVANNI / PAPA / INDIRIZZO  
VIA CHIESA, 5 / COMERIO -VA- / TECNICA ACQUAFORTE

### **CONSERVAZIONE**

#### **STATO DI CONSERVAZIONE**

Data: 2007/04/19

Stato di conservazione: buono

Fonte: dati verificati in sopralluogo

### **CONDIZIONE GIURIDICA E VINCOLI**

#### **CONDIZIONE GIURIDICA**

Indicazione generica: proprietà Ente pubblico territoriale

Indicazione specifica: Comune di Gallarate

Indirizzo: Via Giuseppe Verdi, 2 - 21013 Gallarate VA

#### **ACQUISIZIONE**

Tipo acquisizione: donazione

Nome: Papa Giovanni

Data acquisizione: 1999

Luogo acquisizione: VA/ Gallarate/ Civica Galleria d'Arte Moderna

Note: fonte: Archivio Civica Galleria

### **FONTI E DOCUMENTI DI RIFERIMENTO**

#### **DOCUMENTAZIONE FOTOGRAFICA [1 / 2]**

Genere: documentazione esistente

Tipo: diapositiva colore

Codice identificativo: EL.126

Specifiche: <CONV302> da rivedere - proviene da FTA

### **DOCUMENTAZIONE FOTOGRAFICA [2 / 2]**

Codice univoco della risorsa: SC\_S\_A0070-00235\_IMG-0000044134

Genere: documentazione allegata

Tipo: diapositiva colore

Codice identificativo: EL.126

Collocazione del file nell'archivio locale: D:\foto Smi

Nome del file originale: EL.126.jpg

### **FONTI E DOCUMENTI**

Genere: documentazione esistente

Tipo: inventario del museo

Data: 1999

Foglio Carta: fol. 16

Nome dell'archivio: inventario dei beni mobili di uso pubblico

### **BIBLIOGRAFIA**

Genere: bibliografia specifica

Titolo libro o rivista: Concorso Mondiale 1999 "L'uomo del nuovo millennio"

Luogo di edizione: Gallarate

Anno di edizione: 1999

### **MOSTRE [1 / 4]**

Titolo: Concorso Mondiale Ex Libris 1999 "L'uomo del nuovo millennio"

Luogo, sede espositiva, data: Gallarate, , 1999 - 2000

### **MOSTRE [2 / 4]**

Titolo: Concorso Mondiale Ex Libris 1999 "L'uomo del nuovo millennio"

Luogo, sede espositiva, data: Louvain La Neuve (Belgio), , 2000

### **MOSTRE [3 / 4]**

Titolo: Concorso Mondiale Ex Libris 1999 "L'uomo del nuovo millennio"

Luogo, sede espositiva, data: Nantes (Francia), , 2000

### **MOSTRE [4 / 4]**

Titolo: Concorso Mondiale Ex Libris 1999 "L'uomo del nuovo millennio"

Luogo, sede espositiva, data: Roma, , 2000

## COMPILAZIONE

### COMPILAZIONE

Anno di redazione: 2007

Ente compilatore: Fondazione Galleria d'Arte Moderna e Contemporanea Silvio Zanella

Nome: Carrù, Laura

Funzionario responsabile: Zanella, Emma