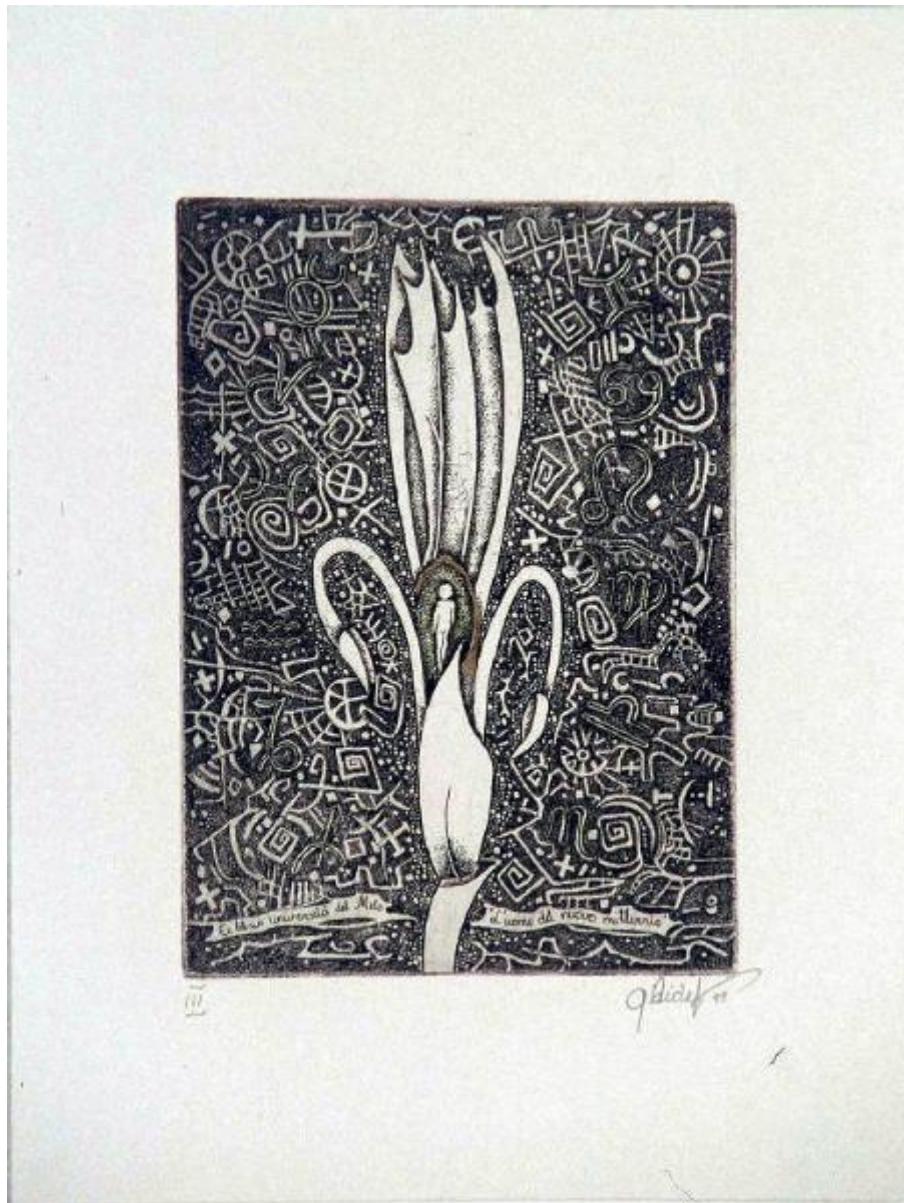


Composizione astratta con piccola figura

Didelyte Grazina



Link risorsa: <https://www.lombardiabeniculturali.it/stampe/schede/A0070-00277/>

Scheda SIRBeC: <https://www.lombardiabeniculturali.it/stampe/schede-complete/A0070-00277/>

CODICI

Unità operativa: A0070

Numero scheda: 277

Codice scheda: A0070-00277

Tipo scheda: S

Livello ricerca: C

CODICE UNIVOCO

Codice regione: 03

Numero catalogo generale: 00670289

Ente schedatore: R03/ Fondazione Galleria d'Arte Moderna e Contemporanea Silvio Zanella

Ente competente: S27

RELAZIONI

RELAZIONI CON ALTRI BENI

Tipo relazione: è compreso

Tipo scheda: COL

Codice IDK della scheda correlata: COL-LMD30-0000004

OGGETTO

OGGETTO

Definizione: ex libris

Disponibilità del bene: reale

SOGGETTO

Categoria generale: composizioni di invenzione

Identificazione: Composizione astratta con piccola figura

LOCALIZZAZIONE GEOGRAFICO-AMMINISTRATIVA

INDICAZIONE DEL CONTENITORE FISICO

Codice del contenitore fisico: 27050

Categoria del contenitore fisico: architettura

LOCALIZZAZIONE GEOGRAFICO-AMMINISTRATIVA ATTUALE

Stato: Italia

Regione: Lombardia

Provincia: VA

Nome provincia: Varese

Codice ISTAT comune: 012070

Comune: Gallarate

COLLOCAZIONE SPECIFICA

Tipologia: museo

Denominazione: Fondazione Galleria d'Arte Moderna e Contemporanea Silvio Zanella - Museo MA*GA

Indirizzo: Via De Magri, 1

Denominazione struttura conservativa - livello 1: Museo MA*GA

Tipologia struttura conservativa: museo

ALTRE LOCALIZZAZIONI GEOGRAFICO-AMMINISTRATIVE

Tipo di localizzazione: luogo di provenienza

LOCALIZZAZIONE GEOGRAFICO-AMMINISTRATIVA

Stato: Lituania

Altra ripartizione amministrativa o località estera: Vilnius

COLLOCAZIONE SPECIFICA

Tipologia: casa

Qualificazione: privata

Denominazione: studio dell'artista Didelyte Grazina

DATA

Data ingresso: 1999

Data uscita: 1999

DATI PATRIMONIALI E COLLEZIONI

INVENTARIO

Data: 1999

Numero: 168EL

COLLEZIONI

Denominazione: Collezione permanente Galleria d'Arte Moderna e Contemporanea "Silvio Zanella"

CRONOLOGIA

CRONOLOGIA GENERICA

Secolo: sec. XX

Frazione di secolo: ultimo quarto

CRONOLOGIA SPECIFICA

Da: 1999

A: 1999

Motivazione cronologia: data

DEFINIZIONE CULTURALE

AUTORE [1 / 2]

Ruolo: inventore

Nome di persona o ente: Didelyte Grazina

Tipo intestazione: P

Dati anagrafici/Periodo di attività: 1938/

Codice scheda autore: LMD30-48822

Motivazione dell'attribuzione: firma

AUTORE [2 / 2]

Ruolo: disegnatore

Nome di persona o ente: Didelyte Grazina

Tipo intestazione: P

Dati anagrafici/Periodo di attività: 1938/

Codice scheda autore: LMD30-48822

Motivazione dell'attribuzione: firma

TIRATURA

Numerazione: III

DATI TECNICI

MATERIA E TECNICA

Materia: acquaforte

MISURE

Parte: Parte incisa

Unità: mm

Altezza: 114

Larghezza: 82

MISURE FOGLIO

Unità: mm

Altezza: 175

Larghezza: 132

Indicazioni sul soggetto: COSTRUZIONI: composizione di segni; FIGURA; VEGEATLI: fiore fantastico.

DATI ANALITICI

ISCRIZIONI [1 / 4]

Classe di appartenenza: indicazione di responsabilità

Tecnica di scrittura: a matita

Tipo di caratteri: corsivo

Posizione: in basso a destra

Autore: Grazina Didelyte

Trascrizione: G DIDEYTE 99

ISCRIZIONI [2 / 4]

Classe di appartenenza: documentaria

Tecnica di scrittura: a matita

Posizione: a retro in basso a sinistra

Autore: Grazina Didelyte

Trascrizione: III

ISCRIZIONI [3 / 4]

Classe di appartenenza: documentaria

Tecnica di scrittura: a stampa, a penna

Tipo di caratteri: lettere capitali

Posizione: a retro in alto a sinistra su etichetta

Trascrizione

WORLD WIDE EX LIBRIS / "MAN OF THE NEW MILLENNIUM" / FULL NAME GRAZINA / DIDELYTE / FULL ADDRESS / P.VILEISIO 29-29 / LT-2040 VILNIUS / TECHNIQUE C3 + COL

ISCRIZIONI [4 / 4]

Classe di appartenenza: documentaria

Tecnica di scrittura: a matita

Tipo di caratteri: lettere capitali

Posizione: a retro in basso a sinistra

Trascrizione: EL 168

CONSERVAZIONE

STATO DI CONSERVAZIONE

Data: 2007/04/19

Stato di conservazione: buono

Fonte: dati verificati in sopralluogo

CONDIZIONE GIURIDICA E VINCOLI

CONDIZIONE GIURIDICA

Indicazione generica: proprietà Ente pubblico territoriale

Indicazione specifica: Comune di Gallarate

Indirizzo: Via Giuseppe Verdi, 2 - 21013 Gallarate VA

ACQUISIZIONE

Tipo acquisizione: donazione

Nome: Didelyte Grazina

Data acquisizione: 1999

Luogo acquisizione: VA/ Gallarate/ Civica Galleria d'Arte Moderna

Note: fonte: Archivio Civica Galleria

FONTI E DOCUMENTI DI RIFERIMENTO

DOCUMENTAZIONE FOTOGRAFICA [1 / 2]

Genere: documentazione esistente

Tipo: diapositiva colore

Codice identificativo: EL.168

Specifiche: <CONV302> da rivedere - proviene da FTA

DOCUMENTAZIONE FOTOGRAFICA [2 / 2]

Codice univoco della risorsa: SC_S_A0070-00277_IMG-0000045312

Genere: documentazione allegata

Tipo: diapositiva colore

Codice identificativo: EL.168

Collocazione del file nell'archivio locale: D:\foto Smi

Nome del file originale: EL.168.jpg

FONTI E DOCUMENTI

Genere: documentazione esistente

Tipo: inventario del museo

Data: 1999

Foglio Carta: fol. 21

Nome dell'archivio: inventario dei beni mobili di uso pubblico

BIBLIOGRAFIA

Genere: bibliografia specifica

Titolo libro o rivista: Concorso Mondiale 1999 "L'uomo del nuovo millennio"

Luogo di edizione: Gallarate

Anno di edizione: 1999

MOSTRE [1 / 4]

Titolo: Concorso Mondiale Ex Libris 1999 "L'uomo del nuovo millennio"

Luogo, sede espositiva, data: Gallarate, , 1999 - 2000

MOSTRE [2 / 4]

Titolo: Concorso Mondiale Ex Libris 1999 "L'uomo del nuovo millennio"

Luogo, sede espositiva, data: Louvain La Neuve (Belgio), , 2000

MOSTRE [3 / 4]

Titolo: Concorso Mondiale Ex Libris 1999 "L'uomo del nuovo millennio"

Luogo, sede espositiva, data: Nantes (Francia), , 2000

MOSTRE [4 / 4]

Titolo: Concorso Mondiale Ex Libris 1999 "L'uomo del nuovo millennio"

Luogo, sede espositiva, data: Roma, , 2000

COMPILAZIONE

COMPILAZIONE

Anno di redazione: 2007

Ente compilatore: Fondazione Galleria d'Arte Moderna e Contemporanea Silvio Zanella

Nome: Carrù, Laura

Funzionario responsabile: Zanella, Emma