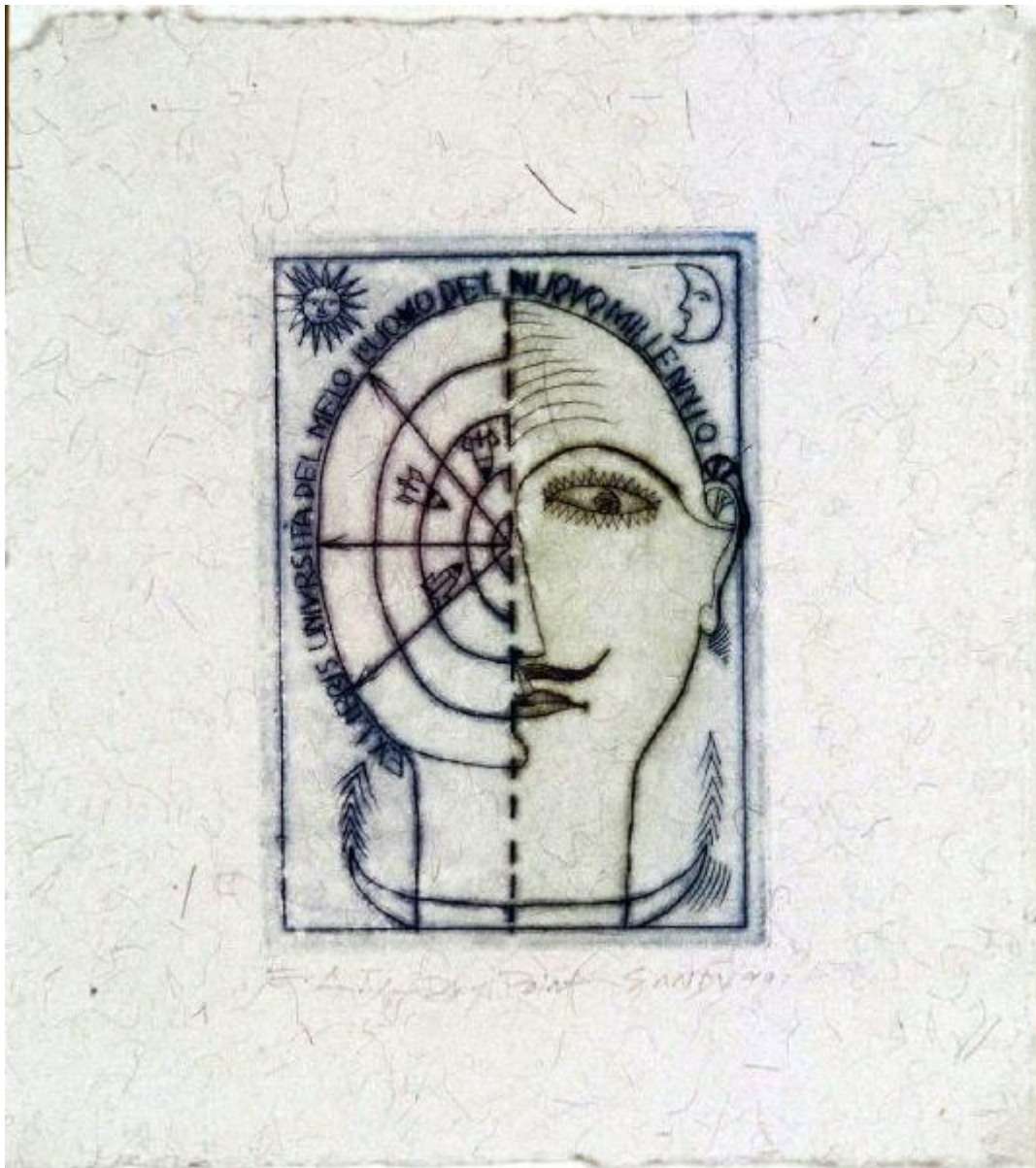


# Volto

Sandu Adrian



Link risorsa: <https://www.lombardiabeniculturali.it/stampe/schede/A0070-00333/>

Scheda SIRBeC: <https://www.lombardiabeniculturali.it/stampe/schede-complete/A0070-00333/>

## CODICI

Unità operativa: A0070

Numero scheda: 333

Codice scheda: A0070-00333

Tipo scheda: S

Livello ricerca: C

### CODICE UNIVOCO

Codice regione: 03

Numero catalogo generale: 00670345

Ente schedatore: R03/ Fondazione Galleria d'Arte Moderna e Contemporanea Silvio Zanella

Ente competente: S27

## RELAZIONI

### RELAZIONI CON ALTRI BENI

Tipo relazione: è compreso

Tipo scheda: COL

Codice IDK della scheda correlata: COL-LMD30-0000004

## OGGETTO

### OGGETTO

Definizione: ex libris

Disponibilità del bene: reale

### SOGGETTO

Categoria generale: composizioni di invenzione

Identificazione: Volto

## LOCALIZZAZIONE GEOGRAFICO-AMMINISTRATIVA

### INDICAZIONE DEL CONTENITORE FISICO

Codice del contenitore fisico: 27050

Categoria del contenitore fisico: architettura

## LOCALIZZAZIONE GEOGRAFICO-AMMINISTRATIVA ATTUALE

Stato: Italia

Regione: Lombardia

Provincia: VA

Nome provincia: Varese

Codice ISTAT comune: 012070

Comune: Gallarate

## COLLOCAZIONE SPECIFICA

Tipologia: museo

Denominazione: Fondazione Galleria d'Arte Moderna e Contemporanea Silvio Zanella - Museo MA\*GA

Indirizzo: Via De Magri, 1

Denominazione struttura conservativa - livello 1: Museo MA\*GA

Tipologia struttura conservativa: museo

## ALTRE LOCALIZZAZIONI GEOGRAFICO-AMMINISTRATIVE

Tipo di localizzazione: luogo di provenienza

## LOCALIZZAZIONE GEOGRAFICO-AMMINISTRATIVA

Stato: Romania

Altra ripartizione amministrativa o località estera: Arad

## COLLOCAZIONE SPECIFICA

Tipologia: casa

Qualificazione: privata

Denominazione: studio dell'artista Sandu Adrian

## DATA

Data ingresso: 1999

Data uscita: 1999

## DATI PATRIMONIALI E COLLEZIONI

### INVENTARIO

Data: 1999

Numero: 224EL

### COLLEZIONI

Denominazione: Collezione permanente Galleria d'Arte Moderna e Contemporanea "Silvio Zanella"

## CRONOLOGIA

### CRONOLOGIA GENERICA

Secolo: sec. XX

Frazione di secolo: ultimo quarto

### CRONOLOGIA SPECIFICA

Da: 1999

A: 1999

Motivazione cronologia: data

## DEFINIZIONE CULTURALE

### AUTORE [1 / 2]

Ruolo: inventore

Nome di persona o ente: Sandu Adrian

Tipo intestazione: P

Dati anagrafici/Periodo di attività: 1968/

Codice scheda autore: LMD30-48848

Motivazione dell'attribuzione: firma

### AUTORE [2 / 2]

Ruolo: disegnatore

Nome di persona o ente: Sandu Adrian

Tipo intestazione: P

Dati anagrafici/Periodo di attività: 1968/

Codice scheda autore: LMD30-48848

Motivazione dell'attribuzione: firma

### TIRATURA

Numerazione: I/III

## DATI TECNICI

### MATERIA E TECNICA

Materia: puntasecca

### **MISURE**

Parte: parte incisa

Unità: mm

Altezza: 140

Larghezza: 100

### **MISURE FOGLIO**

Unità: mm

Altezza: 220

Larghezza: 200

Indicazioni sul soggetto

FIGURE: volto; COSTRUZIONI: frecce, semicerchi concentrici; LUNA; SOLE; OGGETTI: astronavi.

## **DATI ANALITICI**

### **ISCRIZIONI [1 / 3]**

Classe di appartenenza: indicazione di responsabilità

Tecnica di scrittura: a matita

Tipo di caratteri: lettere capitali, corsivo

Posizione: in basso

Autore: Adrian Sandu

Trascrizione: E.A. I/III DRY POINT SANDU '99

### **ISCRIZIONI [2 / 3]**

Classe di appartenenza: documentaria

Tecnica di scrittura: a stampa, a penna

Tipo di caratteri: lettere capitali

Posizione: a retro in alto a sinistra su etichetta

Trascrizione

WORLD WIDE EX LIBRIS / "MAN OF THE NEW MILLENNIUM" / FULL NAME SANDU / ADRIAN / FULL ADDRESS / MICALACA BL.316 / SC. D AP.5. ET II / 2900 ARAD - ROMANIA / TECHNIQUE DRY-POINT / II

### **ISCRIZIONI [3 / 3]**

Classe di appartenenza: documentaria

Tecnica di scrittura: a matita

Tipo di caratteri: lettere capitali

Posizione: a retro in basso a sinistra

Trascrizione: EL. 224

## CONSERVAZIONE

### STATO DI CONSERVAZIONE

Data: 2007/09/04

Stato di conservazione: buono

Fonte: dati verificati in sopralluogo

## CONDIZIONE GIURIDICA E VINCOLI

### CONDIZIONE GIURIDICA

Indicazione generica: proprietà Ente pubblico territoriale

Indicazione specifica: Comune di Gallarate

Indirizzo: Via Giuseppe Verdi, 2 - 21013 Gallarate VA

### ACQUISIZIONE

Tipo acquisizione: donazione

Nome: Sandu Adrian

Data acquisizione: 1999

Luogo acquisizione: VA/ Gallarate/ Civica Galleria d'Arte Moderna

Note: fonte: Archivio Civica Galleria

## FONTI E DOCUMENTI DI RIFERIMENTO

### DOCUMENTAZIONE FOTOGRAFICA [1 / 2]

Genere: documentazione esistente

Tipo: diapositiva colore

Codice identificativo: EL.224

Specifiche: <CONV302> da rivedere - proviene da FTA

### DOCUMENTAZIONE FOTOGRAFICA [2 / 2]

Codice univoco della risorsa: SC\_S\_A0070-00333\_IMG-0000046729

Genere: documentazione allegata

Tipo: diapositiva colore

Codice identificativo: EL.224

Collocazione del file nell'archivio locale: D:\foto Smi

Nome del file originale: EL.224.jpg

## **FONTI E DOCUMENTI**

Genere: documentazione esistente

Tipo: inventario del museo

Data: 1999

Foglio Carta: fol. 28

Nome dell'archivio: inventario dei beni mobili di uso pubblico

## **BIBLIOGRAFIA**

Genere: bibliografia di confronto

Titolo libro o rivista: Concorso Mondiale 1999 "L'uomo del nuovo millennio"

Luogo di edizione: Gallarate

Anno di edizione: 1999

### **MOSTRE [1 / 4]**

Titolo: Concorso Mondiale Ex Libris 1999 "L'uomo del nuovo millennio"

Luogo, sede espositiva, data: Gallarate, , 1999 - 2000

### **MOSTRE [2 / 4]**

Titolo: Concorso Mondiale Ex Libris 1999 "L'uomo del nuovo millennio"

Luogo, sede espositiva, data: Louvain La Neuve (Belgio), , 2000

### **MOSTRE [3 / 4]**

Titolo: Concorso Mondiale Ex Libris 1999 "L'uomo del nuovo millennio"

Luogo, sede espositiva, data: Nantes (Francia), , 2000

### **MOSTRE [4 / 4]**

Titolo: Concorso Mondiale Ex Libris 1999 "L'uomo del nuovo millennio"

Luogo, sede espositiva, data: Roma, , 2000

## **COMPILAZIONE**

### **COMPILAZIONE**

Anno di redazione: 2007

Ente compilatore: Fondazione Galleria d'Arte Moderna e Contemporanea Silvio Zanella

Nome: Carrù, Laura

Funzionario responsabile: Zanella, Emma