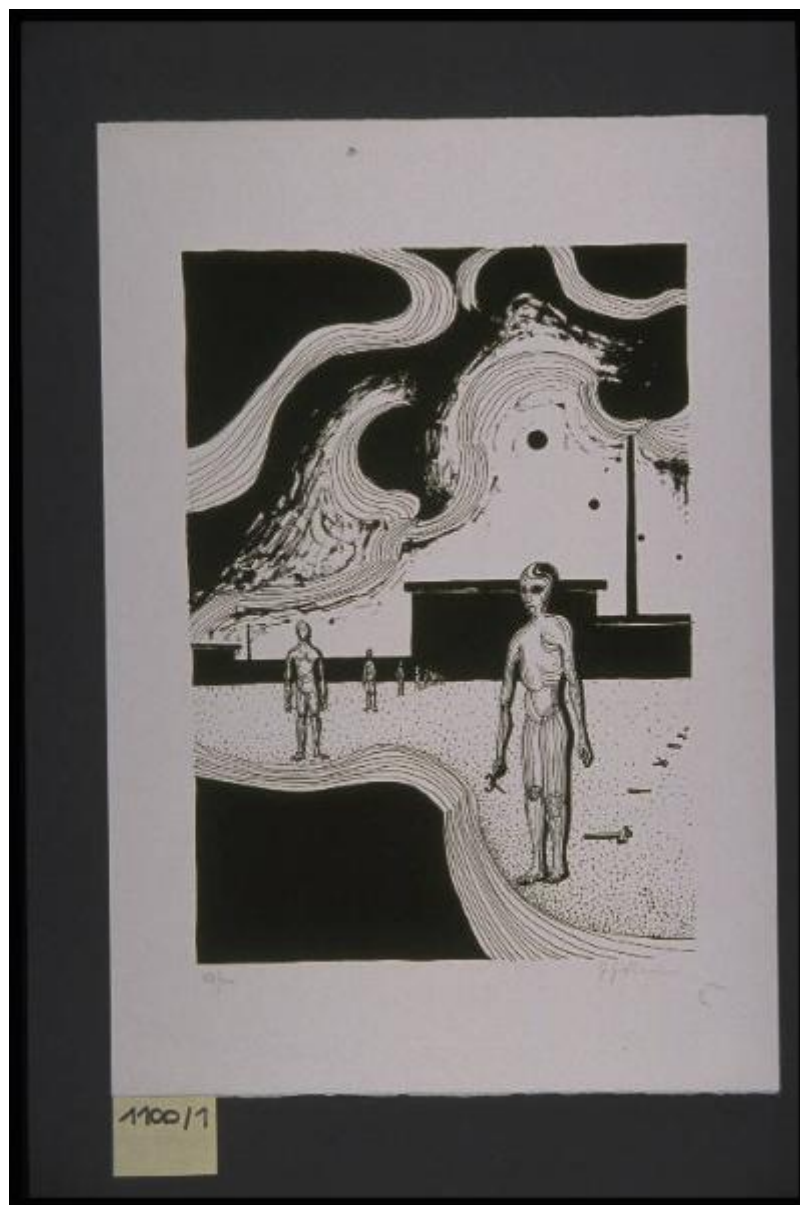


# Cinque serigrafie di Guglielmo Girolomini

Girolimini Guglielmo



Link risorsa: <https://www.lombardiabeniculturali.it/stampe/schede/A0080-00196/>

Scheda SIRBeC: <https://www.lombardiabeniculturali.it/stampe/schede-complete/A0080-00196/>

## CODICI

Unità operativa: A0080

Numero scheda: 196

Codice scheda: A0080-00196

Tipo scheda: S

Livello ricerca: C

### CODICE UNIVOCO

Codice regione: 03

Numero catalogo generale: 00670595

Ente schedatore: R03/ Fondazione Galleria d'Arte Moderna e Contemporanea Silvio Zanella

Ente competente: S27

## RELAZIONI

### STRUTTURA COMPLESSA

Codice IDK della scheda madre: A0080-00196

### RELAZIONI CON ALTRI BENI

Tipo relazione: è compreso

Tipo scheda: COL

Codice IDK della scheda correlata: COL-LMD30-0000004

## OGGETTO

### OGGETTO

Definizione: stampa

Identificazione: elemento d'insieme

### QUANTITA'

Numero stampa/matrice composita o serie: 5

Completa/incompleta: completa

Disponibilità del bene: reale

### SOGGETTO

Titolo della serie di appartenenza: Cinque serigrafie di Guglielmo Girolomini

## LOCALIZZAZIONE GEOGRAFICO-AMMINISTRATIVA

### INDICAZIONE DEL CONTENITORE FISICO

Codice del contenitore fisico: 27050

Categoria del contenitore fisico: architettura

### LOCALIZZAZIONE GEOGRAFICO-AMMINISTRATIVA ATTUALE

Stato: Italia

Regione: Lombardia

Provincia: VA

Nome provincia: Varese

Codice ISTAT comune: 012070

Comune: Gallarate

### COLLOCAZIONE SPECIFICA

Tipologia: museo

Denominazione: Fondazione Galleria d'Arte Moderna e Contemporanea Silvio Zanella - Museo MA\*GA

Indirizzo: Via De Magri, 1

Denominazione struttura conservativa - livello 1: Museo MA\*GA

Tipologia struttura conservativa: museo

## DATI PATRIMONIALI E COLLEZIONI

### INVENTARIO

Data: 1973

Numero: 1100

### COLLEZIONI

Denominazione: Collezione permanente Galleria d'Arte Moderna e Contemporanea "Silvio Zanella"

## RAPPORTO

### AREA DEL LIBRO

Autore della pubblicazione: Marco Ginesi

Titolo della pubblicazione: Panorama grafica contemporanea

Numero di edizione: Edizioni arte nuova oggi/ Milano/ 1972

## CRONOLOGIA

### CRONOLOGIA GENERICA

Secolo: sec. XX

Frazione di secolo: terzo quarto

### CRONOLOGIA SPECIFICA

Da: 1973

A: 1973

Motivazione cronologia: documentazione

## DEFINIZIONE CULTURALE

### AUTORE [1 / 2]

Ruolo: inventore

Nome di persona o ente: Girolimini Guglielmo

Tipo intestazione: P

Dati anagrafici/Periodo di attività: 1943/

Motivazione dell'attribuzione: firma

### AUTORE [2 / 2]

Ruolo: disegnatore

Nome di persona o ente: Girolimini Guglielmo

Tipo intestazione: P

Dati anagrafici/Periodo di attività: 1943/

Codice scheda autore: A0080-00022

Motivazione dell'attribuzione: firma

### TIRATURA

Numerazione: 87/100

## DATI TECNICI

### MATERIA E TECNICA

Materia: serigrafia

### MISURE

Parte: Parte figurata

Unità: mm

### MISURE FOGLIO

Unità: mm

Filigrana: CM Fabriano - 100/100 Cotone

## DATI ANALITICI

### ISCRIZIONI [1 / 2]

Classe di appartenenza: indicazione di responsabilità

Tecnica di scrittura: a matita

Tipo di caratteri: corsivo

Posizione: esterno alla parte figurata in basso a destra

Autore: Guglielmo Girolimini

Trascrizione: G. GIROLOMINI

### ISCRIZIONI [2 / 2]

Classe di appartenenza: indicazione di responsabilità

Tecnica di scrittura: a matita

Tipo di caratteri: corsivo

Posizione: esterno alla parte figurata in basso a sinistra

Autore: Guglielmo Girolimini

Trascrizione: 87/100

### STEMMI, EMBLEMI, MARCHI

Classe di appartenenza: timbro a secco

Qualificazione: editoriale

Identificazione: Edizioni Arte Nuova Oggi

Quantità: 1

Posizione: in basso a destra

Descrizione

di forma quadrata al cui interno lungo i quattro lati vi è scritto: ARTE NUOVA OGGI MADE IN ITALY. Al centro le lettere capitali AON.

## CONSERVAZIONE

### STATO DI CONSERVAZIONE

Data: 1998/06/18

Stato di conservazione: buono

Fonte: dati verificati in sopralluogo

## CONDIZIONE GIURIDICA E VINCOLI

### CONDIZIONE GIURIDICA

Indicazione generica: proprietà Ente pubblico territoriale

Note: fonte: 1973, bolla n. 232

Indicazione specifica: Comune di Gallarate

Indirizzo: Via Giuseppe Verdi, 2 - 21013 Gallarate VA

### ACQUISIZIONE

Tipo acquisizione: donazione

Nome: Edizione Arte Nuova Oggi

Data acquisizione: 1973

Luogo acquisizione: VA/ Gallarate/ Comune di Gallarate

Note: fonte: Bolla n. 232

## FONTI E DOCUMENTI DI RIFERIMENTO

### DOCUMENTAZIONE FOTOGRAFICA

Codice univoco della risorsa: SC\_S\_A0080-00196\_IMG-0000153890

Genere: documentazione allegata

Tipo: diapositiva colore

Codice identificativo: 1100-1

Nome del file originale: 1100-1.jpg

### FONTI E DOCUMENTI

Genere: documentazione esistente

Tipo: inventario del museo

Autore: Zanella S.

Data: 1973

Foglio Carta: fol. 4 gr

Nome dell'archivio: inventario dei beni mobili di uso pubblico

## **BIBLIOGRAFIA**

Genere: bibliografia specifica

Autore: Ginesi A.

Titolo contribuito: Panorama grafica contemporanea

Anno di edizione: 1972

V., pp., nn.: 100

## **COMPILAZIONE**

### **COMPILAZIONE**

Anno di redazione: 2000

Ente compilatore: Fondazione Galleria d'Arte Moderna e Contemporanea Silvio Zanella

Nome: Zanella, Emma

Funzionario responsabile: Zanella, Silvio